

uea magazine

UNIÓ EMPRESARIAL DE L'ANOIA

N10 > gener . febrer . març . 2007



Vueling, la primera aerolínia de Nova Generació a Europa

Entrevista a José Miguel Abad, President de Vueling

Incorporació d'AESCO a la UEA

Innova 2006 Formacio a bord, tot un èxit

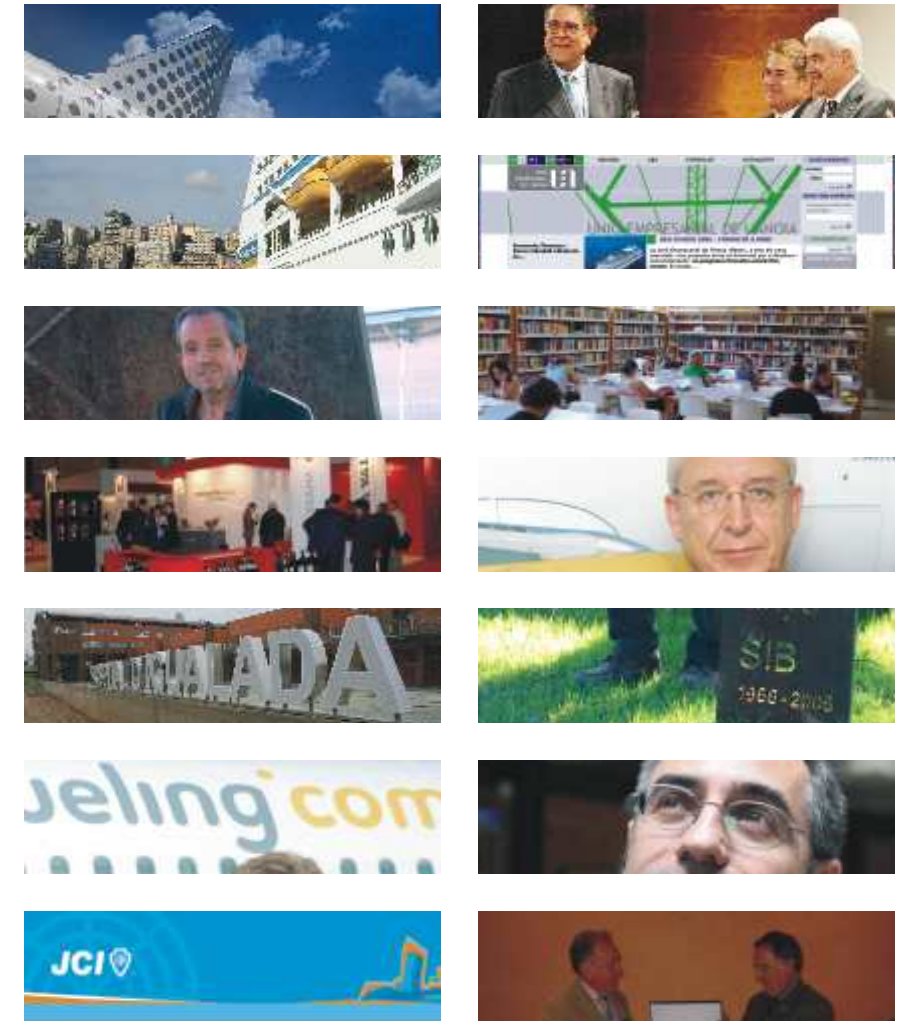
El nou hospital, un abans i un després en l'atenció sanitària a la comarca

Converses amb Xavier Bisbal, 40 anys amb el ferro

www.uea.cat



Sumari



Editorial_	05	
Zoom UEA_	06	_Incorporació d'AESCO a la UEA
Zoom UEA_	06	_Josep M. Vives Vidal rep un homenatge de la Unió Empresarial de l'Anoia
	06	_Butlletí Info UEA
	08	_L'empresari Felip Verdés i Martí guardonat
	09	_Jove Cambra Internacional d'Igualada
	10	_Innova 2006 Formació a bord, tot un èxit
	16	_Serveis de la UEA
	18	_Notes de premsa
Opinió_	22	_Ramon Tremosa i Balcells
L'entrevista_	24	_José Miguel Abad, President de Vueling
Publi-Reportatge_	30	_Torres Vico
Fem comarca_	32	_El nou hospital, un abans i un després en l'atenció sanitària a la comarca
Converses amb..._	34	_Parlem amb Xavier Bisbal, 40 anys amb el ferro
Fires_	41	_Calendari de fires comarcals, nacionals i internacionals
Punt de vista_	42	_El pla director de la Conca d'Òdena
Opinió_	44	_Francisco Caballero Leonarte
Cultura_	48	_EUETII, Escola Universitària d'Enginyeria Tècnica Industrial d'Igualada
Associats_	53	_Nous associats
	54	_Índex de totes les empreses associades

N10



Transformació del metall
 Mecanitzat CNC
 Tall làser
 Plegat CNC
 Soldadura
 Estampació
 Roscats
 Utiltatges
 Manipulació, montatges
 Corbadora de tubs
 Punxonats
 Zincats, galvanitzats,
 polits, pintats
 Disseny 3D
 Transport propi

INSDA
 TRANSFORMACIÓ DEL METALL

TEL. 93 868 00 80 FAX 93 869 92 64 C/ CELS XAURADOR S/N CALAF 08280 BARCELONA



TRANSKAT

transport logística
 local nacional internacional
 lliurament diari per tota catalunya

93.869.81.23 607.536.850 609.533.048

SERVEI URGENT 24H

N10
 gener . febrer . març . 2007

Edita
 Unió Empresarial de l'Anoia
 C/ta. Manresa, 131
 08700 Igualada
 Barcelona
 Tel. 93 805 22 92
 Fax 93 804 60 55
 www.uea.cat
 uea@uea.cat

Coordinació
 Elena Marin
 Montse Soteras
 Paula Andrea Arias
 Miquel Gleyal

Redacció
 Montse Soteras
 Paula Andrea Arias
 Pilar Moreno
 Abel Ruiz

Direcció d'art
 Miquel Gleyal
 miquel@mgcomunicacio.com

Maquetació
 MgComunicació
 C. Poble de Claramunt, 16 6-1
 08700 Igualada, Barcelona
 Tel./Fax 93 804 15 02
 info@mgcomunicacio.com

Correcció
 Josep Raich

Agraïm la col.laboració en aquest N°
 Ramon Tremosa i Balcells
 Francisco Caballero i Leonarte
 Jesús Cuadras
 Ferran Salom
 Joan Felip

Foto Portada
 Vueling

Impressió
 Unigratic
 Av. Madrid, 28
 Pol. Ind. Les Gavarres
 08711 Odena, Barcelona
 Tel. 93 805 10 61
 Fax 93 803 91 02

Publicitat
 Paula Andrea Arias
 paula@uea.cat
 Mòbil 630 14 80 70
 Tel. 93 805 22 92

Diposit Legal
 D.L.B. 41 498-02

UEA no es fa responsable de les opinions
 expressades en els articles, excepte les
 realitzades pels mateixos òrgans de govern
 de la UEA.

Queda prohibida la reproducció total o
 parcial per qualsevol mitjà sense
 l'autorització expressa de l'autor.



Ramon Felip i Bolba
 President de la UEA

editorial

Les oportunitats s'han de crear, no es pot esperar que arribin. Acabem d'encetar el 2007 i n'hem de fer l'any de les oportunitats, perquè a l'Anoia hi ha potencial més que de sobres com per fer coses noves i perquè el nostre territori ho necessita.

Som en un moment decisiu per a la nostra comarca. Tenim un nou hospital adaptat al segle XXI, s'està establint quin serà el creixement de l'Anoia en els propers vint anys, estem vivint un procés de reindustrialització, tenim un teixit associatiu potent i dinàmic i la competitivitat de les nostres empreses és cada vegada més elevada. Per tot això cal ser optimistes, però sobretot cal treballar molt.

Aquest any celebrem el 25è aniversari de la UEA i tenim molts reptes per endavant. En aquest 10è número de l'UEA Magazine trobareu articles de professionals brillants, entrevistes, notes de premsa dels associats, un resum de l'èxit que va suposar Innova 2006, Formació a bord i la incorporació d'AESCO a la UEA, entre moltes altres coses.

Molta feina i sempre orientada a l'associat. Ara toca mirar endavant. Des de la UEA tenim el compromís de treballar per potenciar i millorar l'empresariat i l'economia de l'Anoia i així serà.

Comptem amb tu!



Incorporació d'AESCO a la UEA

(Associació d'Empresaris de Santa Coloma de Queralt)

L'Associació d'Empresaris de Santa Coloma de Queralt (**AESCO**) s'ha incorporat a la Unió Empresarial de l'Anoia (**UEA**) aprofitant les bones relacions industrials i comercials que hi ha entre Igualada i Santa Coloma. L'objectiu d'aquesta unió és fer un front important davant de les problemàtiques territorials i empresarials comunes, així com ampliar i donar un millor servei a les empreses que la integren. El passat 27 d'octubre, el president de la UEA, Ramon Felip, i el d'AESCO, Santiago Figueras, van signar el conveni que preveu la incorporació dels empresaris de Santa Coloma a la patronal anoienca.

El Sr. Josep M. Vives Vidal va rebre, per part de la Junta Directiva de la UEA, una placa commemorativa com a agraïment als anys de dedicació a Foment del Treball Nacional.

El Sr. Vives ha ostentat, els darrers anys, el càrrec de vocal de la Junta Directiva de Foment del Treball Nacional i també el de vocal de l'entitat FEPIME (Federació de la Petita i Mitjana Empresa). Actualment continua en actiu com a membre de la Junta de la UEA.



Josep M. Vives Vidal rep un homenatge

...per part de la junta de la Unió Empresarial de l'Anoia

Neix l'**INFO UEA**, un butlletí que es publica periòdicament amb la voluntat que l'associat estigui informat de tots els esdeveniments relacionats amb la Unió Empresarial de l'Anoia.

a totes les empreses associades i es fa arribar per correu postal, tot i que també comptem amb un butlletí electrònic que arriba a través d'aquest mateix mitjà.

Conté informació diversa d'interès empresarial (conferències, nous acords, reunions, cursets, noves lleis...). Aquest nou butlletí està adreçat

Si encara no esteu subscrit al butlletí electrònic ho podeu fer a través de la pàgina web www.uea.cat en la qual haureu d'incloure la

vostra adreça electrònica, i així poder rebre una informació permanentment actualitzada i ràpida sobre els temes de major interès empresarial. **La idea de la UEA és tenir una bona comunicació amb el seu associat i per això treballam dia rere dia per donar més i millors serveis.**

info uea
UNIÓ EMPRESARIAL DE L'ANOIA

Més informació a infoUEA

...per tenir tot el que cal saber del sector empresarial comarcal

Publicitat

 EXPO
GRES CATALÀ

GRES CATALAN / Fàbrica
Ctra. de Ponts, s/n · Apdo. 35
08280 CALAF (Barcelona)
Tel. 93 869 98 00 · Fax 93 869 87 01
e-mail: grescatalan@grescatalan.com
<http://www.grescatalan.com>

Calaf
Barcelona
Sant Boi
Granollers
Terrassa
Reus
Mataró
Sabadell



Publicitat

Comunicació global per empreses, relacions humanes per les persones. **Dissenyem nous valors.**

MgComunicació

La Pobla de Claramunt 16 6 1 08700 Igualada Barcelona Tel Fax 938 041 502 www.mgcomunicacio.com info@mgcomunicacio.com
SERVEIS DE DISSENY, IMATGE I COMUNICACIÓ



L'empresari Felip Verdés i Martí guardonat

...amb la medalla President Macià 2006

El passat mes d'octubre el president de la Generalitat va atorgar les medalles President Macià 2006, un reconeixement que es concedeix a les persones que s'han distingit per la seva dedicació, constància i esperit d'iniciativa en la seva trajectòria empresarial i laboral. **Entre els guardonats hi havia l'empresari metal·lúrgic igualadí, Felip Verdés i Martí.**

La petició de la medalla va ser proposada pel Gremi del Metall de l'Anoia i la Unió Patronal Metal·lúrgica de Barcelona. El Sr. Felip Verdés, perit mecànic, va néixer a Igualada l'any 1929 i ha dedicat la seva vida professional a la seva vocació empresarial. Tercer d'una generació d'empresaris catalans, el seu avi va fundar l'empresa l'any 1908 i el seu pare va innovar en la construcció de màquines per a la indústria ceràmica i també va iniciar la foneria de ferro colat gris.

L'any 1955, el Sr. Felip Verdés es va incorporar a l'empresa familiar, Talleres Felipe Verdés. En el decurs dels 51 anys de trajectòria empresarial, aquesta empresa s'ha situat al capdavant del seu sector a escala mundial tant pel que fa a processos de producció emprats amb les més avançades tecnologies, com pel nivell de qualitat de la maquinària construïda.

La foneria Fundicions d'Òdena - FUNOSA es va crear l'any 1970 i l'any 1975 es va fundar Verdés-Brasil, situada a São Paulo i dedicada també a la construcció de maquinària per a la ceràmica destinada als mercats americans i hispans.

Les empreses esmentades són un referent industrial ja que actualment **donen feina a més de 600 persones a Catalunya i unes 125 a la resta del món.**

JCI

Jove Cambra Internacional d'Igualada

Valor afegit.

Les empreses cada vegada més valoren que als currículums dels seus treballadors hi constin, a part d'una bona formació, accions i iniciatives socials, la pertinença a ONG o la demostració del compromís social a través de la participació en diversos projectes per millorar la comunitat.

Tot això aporta un valor afegit molt important per a aquella persona que està activa en alguna organització, entitat o ONG. De fet, l'experiència que proporciona el món associatiu és 100% aplicable a l'empresa.

Jove Cambra Internacional d'Igualada (JCI), aporta tot això. La brillantor del currículum gràcies a l'experiència en la direcció de projectes i del treball en equip, el fet d'encomanar-se de l'ambient emprenedor, la formació entesa a través de la pràctica i l'empremta del lideratge. Jove Cambra és, en poques paraules, una Federació Mundial de Joves Líders i Emprenedors. Precisament, un dels factors diferencials de Jove Cambra respecte d'altres entitats és l'aglutinament d'aquests conceptes: Mundialitat, està present a més de 120 països; la Joventut, està formada per joves d'entre 18 i 40 anys; el Lideratge, que es va adquirint assumint responsabilitats que duren no més d'un any; i l'Emprenedoria, ja que així es defineixen els membres de l'entitat i es demostra projecte rere projecte.

Una secretària de la ONU va definir Jove Cambra com un "èxercit pacífic que té la capacitat de canviar el món". Aquesta definició va molt en sintonia amb un dels lemes de l'entitat, com és **crear millors líders per crear**

millors societats, i és que la comunitat i la formació són dos pilars bàsics per a la JCI. S'han desenvolupat projectes solidaris, programes de sensibilització sobre els incendis o sobre els accidents de trànsit, s'organitza cada any la Universitat de Tardor d'Igualada i Comarca, s'organitzen cursos de formació de moltes temàtiques diferents (oratòria, lideratge, creativitat, tècniques de negociació, finances, direcció de projectes...), es du a terme anualment el Fòrum de Joves Emprenedors de Catalunya, l'Acadèmia Europea a Suècia per a futurs presidents de joves cambres locals, l'Acadèmia Mundial al Japó per a futurs presidents de Joves Cambres nacionals, etc. Una llarga llista d'activitats realitzades des del voluntariat, amb pocs recursos, però enormement eficaces i impactants que aguditzen l'enginy dels que hi participen i suposen, segurament, un dels millors cursos d'entrenament (**coaching**) que es pot trobar.

Les responsabilitats que s'assumeixen dins l'entitat, pel que fa a càrrecs de la junta directiva, únicament duren un any, de tal manera que es fomenta el dinamisme, la reestructuració i sobretot el fet de desenvolupar tasques diferents que aporten un gran aprenentatge per als membres de l'entitat.

Tot això fa que Jove Cambra es converteixi en una **universitat pràctica** que prepara i forma els joves en accions reals, als quals proveeix d'habilitats que poden aplicar a l'empresa. En definitiva, dota els joves d'un gran valor afegit.

www.jcigualada.org
www.jci.cc

Innova 2006 Formacio a bord



Tot un èxit pel Mediterrani

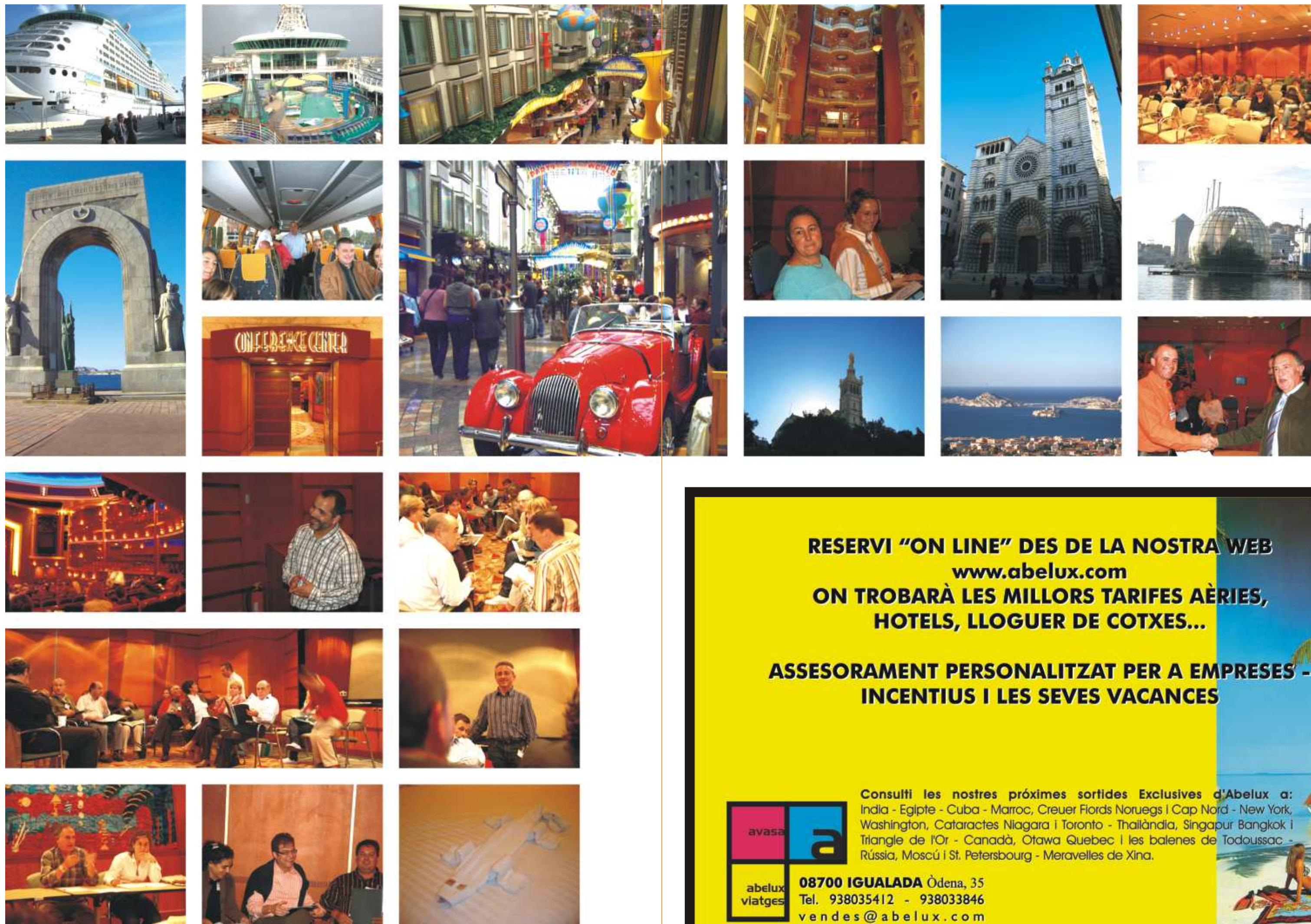
La innovadora iniciativa organitzada per la Unió Empresarial de l'Anoia de l'11 al 14 de novembre - **un curs formatiu a bord d'un luxós vaixell** - ha estat un autèntic èxit de participació, **amb un total de 85 inscrits**.

Els participants van sortir dissabte de l'Hotel Amèrica d'Igualada en direcció al Port de Barcelona, on van embarcar en l'espectacular vaixell Voyager of the Seas, el tercer vaixell de creuers més gran del món, per iniciar la travessia. Després d'un dia de navegació es va arribar a Gènova, una de les ciutats motors d'Itàlia. Diumenge a la nit, el creuer va emprendre rumb a Marsella, la ciutat més portuària d'Europa, i durant la jornada de dilluns els participants van poder gaudir d'aquesta ciutat francesa per iniciar, ja a la tarda, el retorn a Barcelona.

Durant els quatre dies de la iniciativa, batejada com a Innova 2006, els participants van poder gaudir d'una àmplia oferta turística i d'oci, al mateix temps que van dur a terme un curs de formació per millorar la comunicació a l'empresa. Aquesta activitat va ser valorada molt positivament pels participants, un nombrós grup d'empresaris, tant per l'alt nivell del curs com per la dinàmica de la formació.

Els empresaris que van participar a Innova 2006 consideren l'experiència molt satisfactòria, tant pel que fa a les relacions professionals com a la convivència en el vaixell. Davant d'aquesta excel·lent acollida, la Unió Empresarial de l'Anoia ja treballa per tornar a oferir als seus associats una iniciativa tan innovadora per aquest any.

En les següents pàgines podreu gaudir del petit àlbum de fotos de tot el viatge...



Publicitat

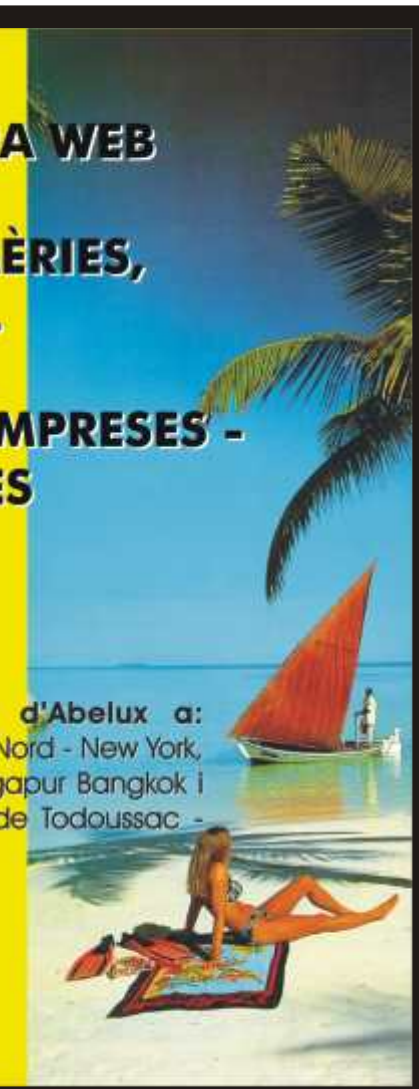
RESERVI "ON LINE" DES DE LA NOSTRA WEB
www.abelux.com
ON TROBARÀ LES MILLORS TARIFES AÈRIES,
HOTELS, LLOGUER DE COTXES...

ASSESORAMENT PERSONALITZAT PER A EMPRESES -
INCENTIUS I LES SEVES VACANCES




08700 IGUALADA Òdena, 35
 Tel. 938035412 - 938033846
 vendas@abelux.com

Consulti les nostres pròximes sortides Exclusives d'Abelux a:
 Índia - Egipte - Cuba - Marroc, Creuer Flors Noruegs i Cap Nord - New York,
 Washington, Cataractes Niagara i Toronto - Tailàndia, Singapur Bangkok i
 Triangle de l'Or - Canadà, Ottawa Quebec i les balenes de Todoussac -
 Rússia, Moscú i St. Petersburg - Meravelles de Xina.





Els Diplomes





Orientat a Transaccions
Gestió documental integrada
Escenari de treball adaptable
Nivells de detall amb un clic de ratolí
Aplicació personalitzable
Punteig electrònic

iFinance és la gestió contable i financera més revolucionària, on cada usuari pot decidir el nivell d'automatització amb què vol treballar. Un producte per a pimes amb la tecnologia de les grans empreses.

iFinance és el GPS de la seva empresa, per a conèixer en quines coordenades es mou. El control financer, mitjançant una estructura analítica i de projectes, unida a la de pressupostos, l'ajudarà en tot moment a conèixer la situació actual i previsible de la seva empresa.

Integració total amb eines ofimàtiques.
iFinance li facilita tota la informació elaborada com a vostè li agrada veure-la, fent servir eines ofimàtiques i traspassant els seus informes i gràfics a Excel, Word, Pdf, Html i enviant e-mail.





Av. Barcelona, 146-148 - 08700 IGUALADA (BCN) SPAIN - Tel. 93 805 37 67 - Fax 93 805 46 31 - http: www.intarex.com - intarex@intarex.com



M.O.I.A.C.

Nova adreça:
c/ Merlet n°10
08700 IGUALADA
T. 93 803 05 76



Serveis i avantatges

La Unió Empresarial de l'Anoia per tal de donar resposta a les necessitats empresarials, ofereix als seus associats tot un conjunt de serveis empresarials totalment gratuïts i convenis amb entitats i proveïdors.



INFORMACIÓ I ATENCIÓ AL SOCI

- Informació puntual de les activitats que desenvolupem (conferències, seminaris, jornades, taules rodones, cursos...)
- Atenció al soci: consultes i tràmits
- Serveis en línia



ASSESSORAMENT

Informació empresarial totalment actualitzada sobre creació d'empreses, ajuts i subvencions, finançament, qualitat, innovació tecnològica, propietat industrial i, en definitiva, tot allò que l'empresari necessita per desenvolupar la seva activitat empresarial.

- **Accés a informació empresarial** (butlletins oficials, convenis col·lectius, calendaris laborals, etc.).
- **Assessorament** jurídic, laboral, fiscal i mercantil
- **Consell assessor:** grup d'empresaris amb molta experiència que aconsellen a l'emprenedor en el seu projecte d'empresa.



ÚS DE LES INSTAL·LACIONS DE LA UEA

La UEA posa a disposició de les empreses associades, amb una reserva prèvia, les aules i sales de reunions amb els corresponents serveis complementaris (projectors, pantalla, etc.)



LA VOSTRA EMPRESA ESTÀ ASSOCIADA A LA UEA?

Si no és així, poseu-vos en contacte amb nosaltres a través de l'adreça electrònica uea@uea.cat, podeu adreçar-vos a la Ctra. de Manresa, 131, o al **telèfon 93 805 22 92** o envieu-nos la vostra informació per **fax al 93 804 60 55**.

EMPRESA

PERSONA DE CONTACTE

ADREÇA

CÒDI POSTAL POBLACIÓ

WEB MAIL

TELEFON

ACTIVITAT

Serveis Unió Empresarial de l'Anoia



CONVENIS

CONVENIS Amb la finalitat d'oferir avantatges econòmics, la UEA té acords amb diferents proveïdors de serveis, que ofereixen condicions econòmiques preferents als nostres associats:

Convenis amb operadors de telefonia



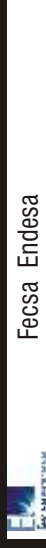
Convenis amb entitats asseguradores



Convenis amb subministraments



Factor Energia



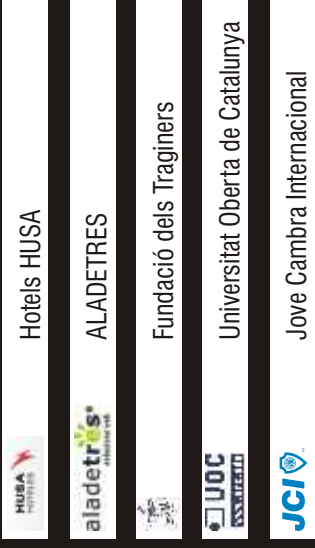
Convenis amb entitats financeres



Mitjans de Comunicació



Altres Convenis



Normalització lingüística

La UEA treballa perquè les condicions ofertes per aquestes empreses i/o entitats, signifiquin una millora important respecte als preus de mercat. No obstant això, quedem a la seva disposició per a qualsevol consulta o suggeriment en relació amb aquests convenis i els que podem subscriure en un futur.



FORMACIÓ

- Formació contínua i ocupacional subvencionada, tant multiseccional com específica, a mida de les necessitats del sector, i tant per a treballadors de base com per a tècnics, directius, gerents, etc.
- Cursos a mida de les necessitats de les empreses
- Conferències i seminaris sobre temes de caire empresarial



BORSA DE TREBALL

La UEA disposa d'una borsa de treball al servei de les empreses i demandants de feina de la comarca de l'Anoia. Amb l'objectiu de poder cobrir millor la demanda de les empreses, la nostra borsa de treball està interconnectada amb d'altres borses de treball públiques i privades de la comarca.

notes de premsa

d'empreses associades

DECOEXPO, SL, ES TRASLLADA

L'empresa Decoexpo, dedicada al disseny i construcció d'estands per a fires i locals comercials, es traslladarà properament al Polígon Industrial del Pla de les Gavarreres d'Odena, concretament al c. Josep Oliva, número 3.

Les noves instal·lacions, molt més àmplies que les actuals, centralitzaran tots els departaments: administració, disseny, producció, tallers i magatzem.

GRES CATALAN, NOVA INVERSIÓ DE 4.000.000 D'EUROS

Gres Catalan en la seva aposta per la qualitat, el disseny i la innovació en tots els seus productes, invertirà 4.000.000 d'euros en una nova línia de producció de gres porcel·lànec esmaltat, dedicada exclusivament als grans formats.

La inversió consta d'una nova premsa de 4.600 t, un forn de 106 metres, i una nova selecció de material. La posada en funcionament està prevista per a principis de 2007.

Aquestes noves instal·lacions comporten un increment del 50 % de la producció actual de gres porcel·lànec esmaltat.

Una nova aposta de futur que pretén finançar l'empresa en el mercat d'alta gamma, tant a escala nacional com d'exportació, fet que els permet continuar en primera línia mundial de fabricants i oferir amb aquesta nova incorporació, una de les ofertes més àmplies en paviments i revestiments d'última generació.

RAONA IMPLANTA EL SEU MODEL DE NEGOCI A MADRID I LA ZONA CENTRE

Des del passat mes de setembre està operativa la seu madrilenya de la consultora tecnològica Raona, dedicada a l'enginyeria de programari (software) i la consultoria tecnològica, que ha inclòs la capital espanyola en el seu pla d'expansió i suma un nou centre als que ja hi ha a Barcelona, Igualada i Córdoba (Argentina). Amb la nova oficina de Capitàn Haya, que busca la proximitat respecte del client i l'agilitat en les respostes a les seves necessitats, es donarà servei a les empreses establertes a Madrid i la seva àrea d'influència, que abraça tota la zona central i occidental de la península. El pla de negoci preveu un creixement que, a finals de 2010, permeti configurar un equip humà de 50 persones i assolir una facturació de 3 milions d'euros en els propers quatre anys. Carlos Salazar serà el responsable de l'oficina.

PETROMIRALLES, LLIURAMENT DE PREMIS A LA MOBILITAT SOSTENIBLE I SEGURA 2005-2006

PETROMIRALLES, SL, ha estat guardonada, recentment, amb el Premi a la Mobilitat Sostenible i Segura 2005-2006, en la categoria d'empresa privada. El premi ha estat convocat per la Comissió Institucional per a la Setmana de la Mobilitat Sostenible i Segura amb la finalitat de donar suport, promoure i estimular aquelles actuacions, projectes o programes que puguin, en alguna mesura, evitar o reduir els efectes més negatius que té aquesta mobilitat tan important per a la nostra societat. El jurat va destacar el valor d'assumir el risc d'obrir el mercat del biodièsel a Catalunya, en un moment on pocs hi creien. Petromiralles és una empresa pionera en la introducció del biodièsel a Catalunya. Al 2003 va inaugurar el primer sortidor amb aquest combustible de Catalunya i de tot l'Estat espanyol. Des de llavors han fet una important tasca de divulgació de les millores per al medi ambient que suposa la utilització d'aquest combustible. Avui dona servei a 58 benzineres arreu de Catalunya. El premi fou recollit per Josep Petromiralles, responsable de Recursos Humans de

GERÓS PIZZERIA I GELATERIA, NOVA OBERTURA

Les empreses TORRES VICO, INDERACH i GELATS i CONGELATS JOSVIC, amb una àmplia experiència en el sector de l'alimentació, van inaugurar, el passat mes de desembre, el nou restaurant GERÓS PIZZERIA I GELATERIA, situat al Polígon Les Comes d'Igualada (Av. Països Catalans, 99, tel. 93 806 79 57) on s'ofereix als clients una àmplia varietat de pizzes, pastes, carns, etc.

Des de la Unió Empresarial de l'Anoia els felicitem i desitgem molts èxits en aquest nou repte.



MPM OBRE UNA DELEGACIÓ PRÒPIA A MADRID

MPM Software, empresa de consultoria i serveis de tecnologia dedicada a desenvolupar i implementar solucions per al sector assegurador, encara una nova etapa en el seu desenvolupament estratègic amb l'obertura de delegació a Madrid. Fins ara la firma ja comptava amb presència a Igualada i Lisboa. El responsable comercial de la delegació a Madrid ens permetrà obtenir un major abast geogràfic i atendre millor les necessitats de tots els nostres clients establerts a Madrid i la seva àrea d'influència".

El bon moment i els excel·lents resultats que està obtenint l'empresa en la zona central ha impulsat l'obertura d'una delegació que és operativa des del passat mes d'octubre: "Volem implantar el model col·laboratiu que ja hi ha entre Espanya i Portugal, de manera que la nova delegació ens proporciona una major proximitat amb el client, a la vegada que la infraestructura i el procés productiu resten compartits entre la resta de centres de la companyia", conclou Albert Núñez, gerent d'MPM Software.

CAN FOTOLIT AMPLIA ELS SEUS SERVEIS

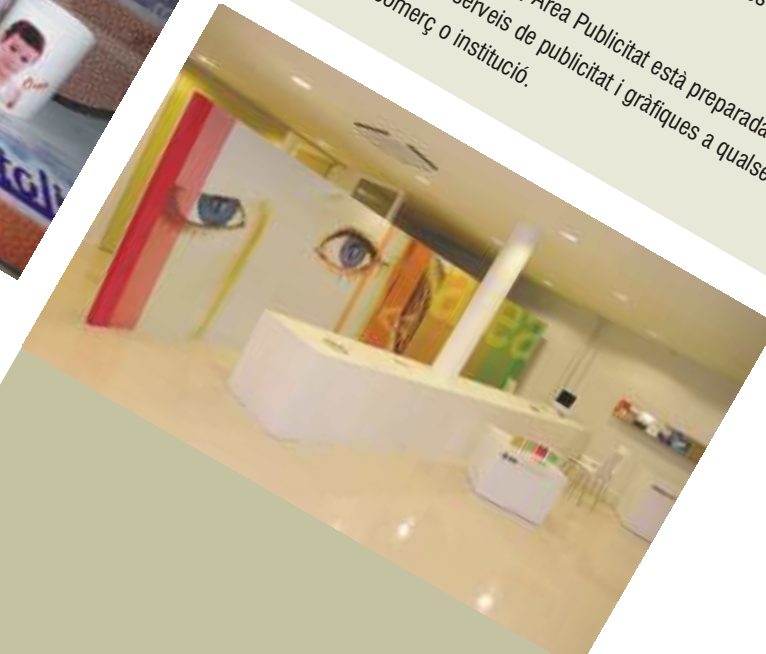
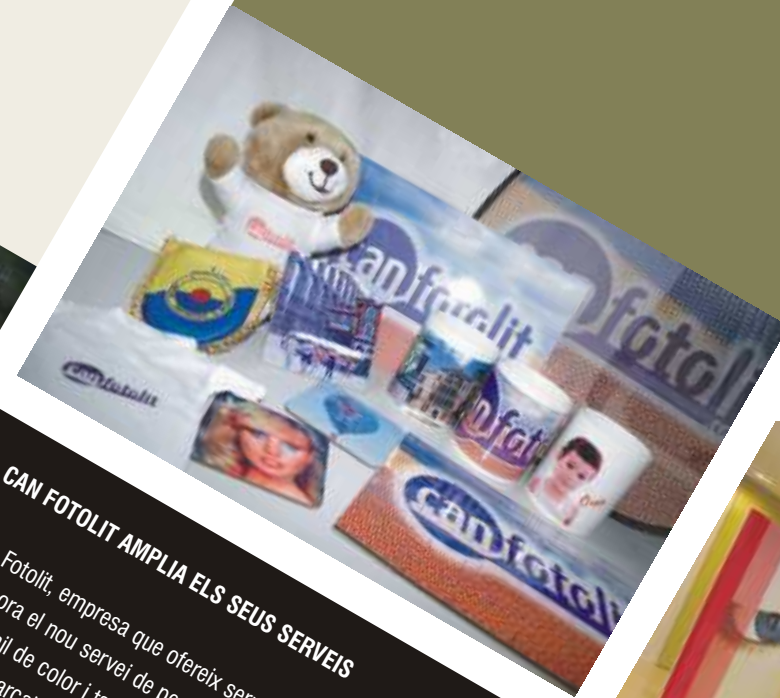
Can Fotolit, empresa que ofereix servei de preimpresió, incorpora el nou servei de personalització de roba de tot tipus amb vinil de color i també amb vinil imprès. Una altra novetat és el marcatge amb sublimació, tant per tèxtil com per ceràmiques (tasses, rajoles...) i fusta (trencaclosques, sotagots...), alumini (plaques) i altres; tot això en petit format i sense quantitats mínimes per oferir un servei totalment personalitzat.

TRASLLAT D'ÀREA ESTUDI DE PUBLICITAT, SL

L'empresa Àrea Estudi de Publicitat, SL, s'ha traslladat a l'Av. Països Catalans, 95, local 1, del Polígon de les Comes d'Igualada.

El nou local està distribuït en una àmplia recepció, una zona com a sala d'exposicions (show room) de productes de marxandatge (merchandising), una sala per als serveis gràfics amb 4 dissenyadors, zona de despatxos i brifing i un taller de produccions digitals.

Amb el nou local i equip, Àrea Publicitat està preparada per oferir tot tipus de serveis de publicitat i gràfiques a qualsevol empresa, comerç o institució.



notes de premsa

d'empreses associades



Ramon Tremosa i Balcells

Departament de teoria econòmica, Universitat de Barcelona
www.ramontremosa.com

Aeroports a l'estat espanyol: Un model centralista únic al món

La globalització suposa un creixement molt gran dels intercanvis econòmics i comercials, la qual cosa ha comportat un augment espectacular dels desplaçaments entre països i entre continents. Els especialistes sobre globalització estan d'acord en una cosa: avui un territori, una regió o un país que no disposi d'un aeroport intercontinental no figura en el mapa global. Així, per exemple, celebrar congressos mundials a Barcelona com el 3GSM i el de cardiologia, o acollir la seu d'una multinacional global a casa nostra, tenen els dies comptats si l'aeroport del Prat no és capaç d'oferir vols directes cap a altres continents, com fan Barajas i totes les ciutats europees de característiques similars a Barcelona.

L'Estat espanyol encara manté avui un model aeroportuari que prové directament del franquisme i que no ha patit modificacions en la seva estructura. S'ha modernitzat molt, però és un model atípic i únic en el món desenvolupat: és centralitzat i no hi participa ni el sector privat ni els governs regionals i locals. En molts països europeus, els governs regionals i locals disposen del percentatge majoritari en la gestió dels aeroports i el govern central no hi pinta res; després, els diferents governs locals i regionals poden optar per privatitzar totalment o parcialment la gestió (Frankfurt) o bé mantenir-la íntegrament en mans del sector públic regional i local (Munic).

A causa del centralisme d'Estat, i que explica que la Comunitat de Madrid estigui creixent molt per sobre de les altres autonomies, el govern central només preveu una única porta intercontinental a Espanya: Madrid-Barajas. Les inversions així ho acrediten: de 1994 al 2003 Madrid va rebre el 58 % de tota la inversió pública estatal (i això sense comptar la T4, que superarà els 7.000 milions d'euros). Tots els altres aeroports espanyols són simples alimentadors de Barajas, que concentra la majoria dels vols intercontinentals: aquests vols són els que més beneficis generen i més taxes paguen a l'aeroport i responen al perfil de turista que més gasta a les seves botigues.

L'Estatut va ser retallat a Madrid en aquest punt transcendental: es va retirar del text amb la promesa que, ben aviat, el govern central presentaria al Congrés dels Diputats una llei de descentralització dels aeroports. Recordem que ERC va dir durant dos mesos que si es respectava l'Estatut del Parlament en aquest punt s'afegiria al sí a l'Estatut. Després del referèndum, però, el govern central ara no té cap pressa i la complicació del tema basc i la proximitat de les eleccions municipals i generals faran que aquesta llei s'ajorni per a la propera legislatura. El govern central guanya un temps preciós per deixar lligada i ben lligada la futura concessió de la nova terminal de l'aeroport del Prat.

En aquest context, la pregunta clau és saber a qui es concedirà la nova terminal de l'aeroport del Prat, que s'acabarà aquest any 2007. Les concessions avui les fa AENA, que depèn al 100 % del Ministeri de Foment, és a dir, del govern central. Si s'assigna a Clickair, filial de baix cost d'Iberia, no hi haurà espai perquè el Prat pugui acollir a Lufthansa, que fa anys que demana instal·lar a casa nostra la seva base de vols intercontinentals del sud d'Europa. Això, fins i tot Germà Bel, exdiputat del PSC a Madrid i un expert en aquest tema, ho considera un desastre per al futur de l'economia catalana.

Tots els consorcis que es vulguin vendre seran paper mullat, especialment si el govern central hi manté el paper majoritari. L'aeroport del Prat, malgrat aquest model que limita força la seva expansió, és un aeroport molt dinàmic, s'ha situat entre els vuit primers d'Europa en volum de trànsit aeri i podria esdevenir una de les grans plataformes intercontinentals europees. Cedir la gestió i els beneficis del Prat a la Generalitat, però, comportaria haver de tancar bastants aeroports espanyols que es mantenen gràcies als beneficis d'aquest.

L'Estat espanyol disposa d'un dels millors sistemes informàtics del món (per exemple, l'Agència Tributària). AENA segur que té

aquesta informació i que controla en temps real tot el que entra i surt de cada aeroport. No es difonen, però, aquestes dades, com passa amb les balances fiscals. Avui se sospita que 33 dels 41 aeroports espanyols tenen pèrdues, tal com presentem en el meu llibre Estatut, aeroports i ports de peix al cove (Editorial 3i4, València), a partir d'una filtració d'informació obtinguda recentment pel diputat Joan Puigcercós del Ministeri de Foment.

A més a més, una tercera part del negoci d'Iberia prové del pont aeri Madrid-Barcelona-Madrid. Si Barcelona té un aeroport intercontinental potent una part d'aquest negoci s'acabarà i Iberia no podria prestar molts dels seus

vols deficitaris que avui manté a ciutats com Santander, Melilla, Badajoz...i altres que en règim de mercat mai no tindrien justificada l'existència d'un aeroport.

Per aquest motiu l'AVE entre Madrid i Barcelona, que no és casual que porti vint anys de retard, mai no serà un tren d'alta velocitat en el sentit europeu del terme i no anirà a 350 quilòmetres per hora: no es pot ensorrar el pont aeri més rendible del món! Entre París i Marsella hi ha 800 quilòmetres però el TGV avui ja capta el 70 % dels desplaçaments, guanyant cada any més passatgers a l'avió. Això, Iberia i AENA, s'ho poden permetre?

Publicitat

sinteg
Integral Computing & Web Services

xarxes i sistemes
internet internet disseny web disseny web
gestió de dominis gestió de dominis
programació informació programació

Xavier Tomàs Luque

Prats de Rei, 3 08700 IGUALADA
Tel. 690 657 562 Fax 938 032 035
www.sinteg.cat Info@sinteg.cat

Entrevista a José Miguel Abad President de Vueling

Vueling és la primera aerolínia de Nova Generació a Europa

Vueling és una companyia aèria de baix cost creada tot just fa dos anys i mig, en aquest espai tan curt de temps ha experimentat un creixement extraordinari que ha superat les previsions més optimistes. Quina ha estat la clau de l'èxit?

Vueling és un nou concepte d'aerolínia, amb un esperit propi i innovador que l'allunya de les companyies de baix cost. **Vueling és la primera aerolínia de nova generació a Europa** pels seus atributs de qualitat (avions nous, aeroports principals, assignació del seient en línia, facturació en línia, programa de punts aeris, gent amable, tracte de tu a tu i sense sobrerreserves *overbooking*) i pels preus més competitius del mercat. Des de l'enlairament del primer vol l'1 de juliol de 2004, ja han passat dos anys i mig, efectivament les expectatives de creixement s'han duplicat respecte al pla d'empresa inicial. La clau de l'èxit ha estat la fórmula de combinar una bona experiència de vol al millor preu i òbviament la gran acollida per part del públic.

Vueling va començar a operar amb 2 avions i 6 destinacions, quina és la flota actual?

Les nostres primeres destinacions van ser Barcelona, València, Palma de Mallorca, París i Brussel·les. Actualment, tenim una flota de 16 avions i volem a un total de 19 destinacions arreu d'Espanya i Europa. Les previsions per a finals del 2007 són les de tenir una flota de 25 avions, tots avions nous del model Airbus A-320.

Quins són els factors que permeten a la companyia oferir uns preus tan competitius?

A part de l'eficient model de negoci i la política de gestió, hi ha una sèrie de factors que tenen un paper clau: la utilització d'avions nous (que consumeixen fins un 30% menys de carburant), la simplicitat del model operatiu, el que vol dir que les tripulacions sempre dormen a casa i que

permet reduir costos en dietes i allotjament, tenir un únic model d'avió (Airbus A-320) que ens permet optimitzar els recursos humans i tècnics, i la pràctica eliminació d'intermediaris en la venda de bitllets. A Vueling més del 95% dels bitllets es venen directament a través del nostre web www.vueling.com.

Què en pensa de la competència. Hi ha sortida per a tantes línies aèries?

És cert que el mercat aeri està en plena revolució i que el gran creixement de les companyies de baix cost ha tingut molt a veure en el canvi. El fet és que l'aparició d'aquestes aerolínies de nova creació són fruit de l'augment de la demanda. Cada vegada la gent té més necessitat de viatjar i els preus competitius ho permeten. No sé si hi ha sortida per a totes, el que està clar és que les que no s'adeqüin a les noves necessitats del mercat tenen un futur més incert.

Quins són els plans de creixement de la companyia a curt termini?

Els plans més immediats són obrir una tercera base d'operacions en algun punt d'Europa, ja que les actuals són a Barcelona i Madrid. Encara no hi ha res decidit, estem estudiant diverses possibilitats. El que sí és segur és que ens permetrà incrementar els nostres vols i connectar-hi directament ciutats europees.

Té previst, la companyia, oferir vols a llarga distància?

Els vols de llarga distància són un altre negoci totalment diferent. El model de Vueling està basat en l'operació de vols de curt i mitjà radi, el que ens permet la simplicitat operativa que comentava abans i que és un dels factors claus en la nostra rendibilitat. Els vols de llarga distància requereixen un model de gestió i operació diferent per exemple connexions de vols, diferents tipus d'avions dins la flota, que no segueixen el model de Vueling. Per tant, el model de Vueling simplement no és aplicable a vols llargs.

La majoria de clients de la companyia són turistes. Hi ha prevista alguna promoció pensada per al món empresarial?

Gairebé un 40% dels nostres passatgers són persones de negocis. És comú pensar que les companyies amb preus baixos només porten turistes i passatgers que viatgen per oci, però això està canviant, cada vegada són més utilitzades per als desplaçaments laborals. El factor del preu és decisiu en aquesta nova tendència, abans un comercial anava a visitar un client seu a Sevilla, potser una vegada l'any, i actualment, i pel mateix preu, pot anar-hi fins a 3 cops. El món empresarial té un canal directe amb el nostre departament d'atenció a empreses. Tenen tarifes especials que els permet fer canvis sense costos i altres tipus d'atencions, encara que gran part dels nostres passatgers de negoci són professionals



Publicitat



didac • disseny gràfic
disseny i comunicació visual



disseny gràfic



il·lustració



disseny web



publicitat

C/. Font del Roure, 4 • Tel. 93 772 73 12 - 669 523 542 • 08783 Masquefa (BCN)
www.didacweb.com • E-mail: didac24@msn.com



liberals que compren els bitllets directament a través del nostre web. A més a més, poden reservar seient i facturar en línia des del moment de compra i des de l'oficina o casa. Des de finals d'octubre els nostres passatgers freqüents poden beneficiar-se de Punto., el programa de punts aeris que els permet de volar gratis.

Amb la seva sortida a Borsa, Vueling s'ha convertit en la primera companyia de baix cost a cotitzar a la borsa espanyola i en la segona aèria després d'Iberia, què comporta la sortida a Borsa per a la companyia?

La sortida a Borsa suposa, a part d'un gran orgull per a tots, inversors, equip directiu i empleats de Vueling, una ampliació de capital que ens permetrà continuar creixent amb la compra de més avions per operar més rutes i també per engegar el projecte de la nova i tercera base operativa a Europa de la que parlava abans.

Els plans són apostar fort per l'expansió i seguir el bon camí que la companyia ha portat fins ara.

Parlem de l'aeroport de Barcelona, què en pensa d'aquesta infraestructura. Creu necessari que la gestió passi a mans de la Generalitat de Catalunya?

L'eficiència no depèn, necessàriament, de sota quina administració s'actua, sinó que s'actua amb criteris de gestió rigorosa i autònoma dins de la necessària coordinació amb els altres aeroports. És molt més important el model de gestió, l'àmbit d'autonomia en les decisions operatives i d'inversió i l'establiment d'uns òrgans de govern que actuïn sota criteris professionals i no polítics. Dit això, és obvi que quant més a prop estigui l'òrgan de decisió del lloc amb el qual es prenen les decisions, molt millor.

Publicitat

TRANSPORTES AZKAR, S.A.
 Carretera N-II a, KM 557
 08711 Odena
 Tel: 93.806.66.00 Fax: 93.805.52.00
 www.azkar.com



Torres Vico

Un grup especialitzat en el sector de l'alimentació

El grup empresarial Torres Vico neix l'any 1979, com una botiga de carn i embotits, situada en un petit local de Sta. Margarida de Montbui de la mà del Sr. Francesc Torres i la Sra. M. Dolors Vico, amb la missió principal de treballar amb qualitat i servei, present des dels seus inicis fins a l'actualitat.

Amb el pas dels anys, aquella petita botiga es va transformar en el que coneixem avui en dia, una empresa dedicada a la distribució d'alimentació: embotits, productes curats, productes frescos i productes envasats, que ha tingut sempre l'objectiu d'oferir els millors productes i elaborats del mercat per garantir una dieta sana, equilibrada i variada.

Les marques líders del mercat ja confien en **Torres Vico**, són la millor garantia de qualitat i compromís de la nostra empresa en la distribució de productes pels canals de distribució minorista, majorista i professional d'hostaleria.

L'alt creixement de **Torres Vico** ha provocat que ens haguéssim de traslladar a una nova nau situada al polígon industrial d'Igualada l'any 1990. Davant la prosperitat del negoci i amb la finalitat d'oferir una major gamma de productes als nostres clients, respectant la qualitat persistent durant tota la seva història, l'any 1992 **Torres Vico** adquireix **Inderach** dedicada a la producció de llegum cuit.

Inderach, seguint les directrius de la nova gerència, es basa en dos pilars bàsics: oferir la millor qualitat de productes i consolidar un bon servei al client. A **Inderach** entenem que cada producte és únic, per això el nostre objectiu és innovar juntament amb els nostres clients i adaptar-nos a les noves exigències del mercat. La companyia es va crear per satisfer aquelles persones que necessiten un producte d'una gran qualitat; llegum cuit de manera natural, escorregut i envasat, sense colorants ni conservants.

En la nostra companyia disposem d'un important equip humà, que unit a la tecnologia, i sense oblidar la tradició, ofereix solucions que aporten un valor addicional als nostres clients.

El bon funcionament d'ambdues empreses va portar que a l'any 1998 s'unís a aquestes dues Gelats i Congelats **Josvic** dirigides pel Sr. Geronimo Rodríguez i M^a Dolors Vico, on es van poder aprofitar les sinèrgies adquirides ja que aquesta es dedica a la distribució de gelats i congelats de marques líders del mercat com Häagen Dazs, i Helados Alacant, de la qual **Josvic** és accionista.

L'any 2004 es va produir un canvi important quan es va decidir ubicar l'empresa **Torres Vico** i Gelats i Congelats **Josvic** sota la mateixa nau situada al Pla de Torruella (Jorba).

A **Josvic** disposem d'un extens i divers catàleg amb més de 1.500 referències de productes congelats i conserves.

El grup empresarial disposa d'una flota de vehicles condicionats i de conductors especialitzats, que s'ocupa de conservar la cadena del fred ininterrompuda per garantir la qualitat dels productes durant el transports fins al punt d'emmagatzematge.

Som especialistes i, a més, li oferim els nostres serveis d'assessorament sobre l'elecció de productes segons les seves necessitats: les ofertes, la reposició d'estocs, el transport, l'emmagatzematge, la conservació i l'elaboració.



Mes de 27 anys treballant per una bona qualitat i servei.

I com a novetat, cal destacar que el passat mes de desembre es va inaugurar el nou restaurant **PIZZERIA I GELADERIA GERO'S** situat al polígon Les Comes on s'oferirà als clients una àmplia varietat de pizzes, pasta, carns..., però sempre amb una selecció d'ingredients de les cases mare que han fet possible el naixement de Gero's: **Torres Vico**, **Inderach**, i **Gelats i Congelats Josvic**.

Us hi esperem a tots!





El nou hospital, un abans i un després en l'atenció sanitària a la comarca



A principis del 2007 obrirà les portes el nou Hospital d'Igualada, un esperat equipament que significarà un extraordinari salt en la qualitat de l'atenció sanitària a la comarca. Promogut pel Consorci Sanitari de l'Anoia -ens integrat pel Servei Català de la Salut de la Generalitat de Catalunya, l'Ajuntament d'Igualada i el Consell Comarcal anoienc-, el nou centre ha comportat una inversió de 62 milions d'euros.

El nou Hospital iniciarà l'activitat donant servei a una àrea de referència de 120.000 persones i tindrà una capacitat de 248 llits, 10 de medicina intensiva i 53 llits d'alternatives a l'hospitalització. Disposarà de 6 quiròfans, 3 sales de part, 38 consultoris i 47 boxes d'urgències. Equipat amb aparells d'última generació, el centre comptarà amb una plantilla de 800 treballadors.

UN EDIFICI FUNCIONAL I INTEGRAT A LA XARXA URBANA

El nou centre hospitalari ofereix una accessibilitat excel·lent tant als usuaris d'Igualada com als de la comarca de l'Anoia i d'altres localitats veïnes. Es troba situat a l'antiga Nacional II, entre l'avinguda Catalunya, l'avinguda d'Andorra i els carrers de Guimaraes i de Lecco, i té una superfície construïda de 30.000 metres quadrats.

El nou Hospital és un edifici modern, funcional i integrat a la xarxa urbana de la ciutat. Ha estat ideat per l'equip d'arquitectes que encapçalava Emili Donato, Arqte & Associats, i ha estat projectat per oferir uns serveis flexibles i dinàmics, amb l'objectiu que pugui adaptar-se als canvis de futur per satisfer les noves necessitats. Es tracta d'un edifici únic de tres cossos (una àrea

ambulatoria, una d'hospitalització i una de serveis de suport) que dibuixa dues plantes contigües en forma d'H i de grans dimensions.

A la planta baixa de l'Hospital, s'hi ha habilitat l'Àrea de Diagnòstic per a la Imatge, Urgències (amb 47 boxes d'exploració), la base del Servei d'Emergències Mèdiques, un bloc quirúrgic amb 6 quiròfans, un bloc d'obstetrícia amb 3 sales de part, el laboratori, esterilització, farmàcia i cuina. La planta la completen l'àrea logística, el magatzem i serveis generals, a més de sales de reunions.

A la planta primera, s'hi troba la Unitat d'Atenció al Ciutadà, 8 gabinets d'exploració, la zona d'hospital de dia mèdic, l'hospital de dia quirúrgic i l'Àrea de Cirurgia Menor Ambulatoria, dotada de 2 quiròfans. També hi ha 38 consultoris per a visites, 26 monitors d'hemodiàlisi i una àrea de més de 400 metres quadrats destinada

a rehabilitació, a més de despats mèdics, aules de formació i espais d'oficines i informàtica. Així mateix, s'hi ha habilitat el menjador i la cafeteria, la biblioteca i la sala d'actes.

La planta segona la configuren l'Àrea d'Hospitalització Sociosanitària, l'Àrea Maternoinfantil i la Unitat de Cures Intensives. A la planta tercera, s'hi ha habilitat l'Àrea d'Hospitalització Quirúrgica i Cirurgia i Traumatologia.

UN HOSPITAL D'ÚLTIMA TECNOLOGIA


El centre està equipat amb aparells d'última generació tecnològica. En destaca un innovador sistema informàtic que permetrà als professionals disposar de la història clínica digitalitzada de cada pacient. Així, els facultatius podran consultar, al moment, i des del seu ordinador, tot l'historial mèdic del pacient i també les proves diagnòstiques que se li hagin fet en

les diverses unitats de l'Hospital o en d'altres centres, com ara plaques radiològiques, anàlisis clíniques o electrocardiogrames. El nou Hospital disposarà d'una xarxa informàtica per la qual convergiran dades, la telefonia IP, imatges en vídeo o les imatges radiològiques.

Es tracta d'una xarxa sense fils d'ús intern i en què la informació circularà a gran velocitat. Així, per exemple, els metges podran consultar les històries clíniques digitalitzades des de portàtils i sense necessitat de connectar-se físicament a la xarxa, i el personal d'infermeria podrà registrar la medicació administrada en portàtils situats damunt del carretó d'unidosi. Destaquen també els tres quiròfans integrats, des dels quals es podran enviar imatges en directe de les intervencions quirúrgiques. El nou Hospital incorpora equipaments que amplien la cartera de serveis i milloren circuits

i sistemes de funcionament (com són la instal·lació de ressonància magnètica, el sistema informàtic nou i la història clínica digitalitzada). A més, s'amplien espais com són la rehabilitació, l'hemodiàlisi, les consultes externes, les incubadores, els boxes d'urgències, la UCI i les sales de part, entre d'altres. Quasi 5.000 persones van visitar el nou centre en les jornades de portes obertes que s'hi van organitzar a l'octubre amb l'objectiu de donar a conèixer i apropar l'Hospital a la ciutadania. Amb aquesta mateixa finalitat, diverses entitats de la comarca hi han fet també visites guiades. Els representants de la Unió Empresarial de l'Anoia van visitar el nou equipament el 19 d'octubre passat.





Parlem amb Xavier Bisbal 40 anys amb el ferro

XAVIER BISBAL i BALCELLS, nascut a Igualada l'any 1945, casat i pare de 2 fills, és enginyer industrial. Emprenedor nat i empresari vocacional, a part d'agradar-li la seva feina, també és la seva il·lusió.

És una persona implicada en la vida igualadina i està vinculat a diverses entitats esportives i ciutadanes. Actualment és vicepresident del Club Atlètic Igualada, de l'Igualada Hoquei Club i també membre del Club Rotary d'Igualada.

En l'àmbit professional és vocal de Junta de la Unió de Magatzemistes de Ferro d'Espanya, de l'Associació Nacional d'Indústries de l'Acer i de la Unió de Magatzemistes de Ferro de Catalunya i Balears.



L'empresa Xavier Bisbal, SL, acaba de celebrar el seu 40è aniversari amb un envejable estat de salut. Avui en dia és tot un repte per a una empresa poder celebrar els 40 anys amb unes bones perspectives de futur. Hem parlat amb Xavier Bisbal i Balcells, gerent de l'empresa perquè ens expliqui quina ha estat la clau de l'èxit, les seves expectatives i les preocupacions a l'entorn del clima econòmic de la Comarca.

Com van ser els inicis de l'empresa?

Em vaig iniciar en el negoci quan tenia 20 anys, el meu pare era transportista de ferralla i jo vaig instal·lar un magatzem al c/ Aurora, on em dedicava a la comercialització de ferro. Posteriorment, ens vam traslladar als terrenys on actualment hi ha el nou hospital i d'aquí a la ubicació actual al Polígon Industrial Pla de Rigat de Vilanova del Camí.

Actualment quins negocis agrupa la raó social Xavier Bisbal, SL?

El negoci principal és el magatzem de ferros de Vilanova del Camí que és l'activitat que actualment mou més volum de facturació, dedicat a la distribució i manipulació de producte siderúrgic.

L'any 1975 es va crear Portes SIB un dels negocis més coneguts per tot-hom i líder en el sector, dedicada a la fabricació i instal·lació de tot tipus de portes a mida i tancaments metàl·lics d'alta qualitat.

Al carrer Aurora hi ha ubicada la ferreteria industrial dedicada a la venda a l'engròs i al detall de productes de ferreteria. Més endavant, i motivat en part per la meua afeció a l'esport, vaig obrir la botiga d'Esports Pedraforca situada al carrer Sant Magi d'Igualada. El mercat de l'empresa de ferros i portes es concentra quasi exclusivament a Catalunya.

I la competència, com l'afecta?

Ara com ara cap empresari no es deslliura de la competència, és evident que la competència hi és i que ens afecta en totes les activitats que toquem. Però el més habitual en el món empresarial és tenir competència i cal esforçar-se per créixer i superar-se.

Quantes persones treballen, avui, a Xavier Bisbal?

Avui per avui l'empresa Xavier Bisbal, SL, dona feina directament a uns 240 treballadors entre els centres de Vilanova del Camí i Igualada.

L'empresa porta una línia de creixement més que acceptable i això es deu, en gran part, a l'equip humà de l'empresa.

Com valora la celebració dels 40 anys de l'empresa?

Per a tots nosaltres és un motiu de satisfacció i orgull poder celebrar l'aniversari de la nostra empresa. La primera celebració la vam fer als 25 anys i també vam celebrar el trentè aniversari. Esperem poder arribar a celebrar els 50 anys amb el mateix bon ritme de creixement que portem fins ara.

Algun projecte a curt termini?

Cap a mitjan l'any vinent tenim previst obrir un wellness a Igualada, és a dir un centre de benestar i salut que combina esport i àrea termal. El nou centre totalment innovador a la nostra comarca s'ubicarà en ple centre d'Igualada, concretament a la plaça de Cal Font.

Es considera un emprenedor nat, quin missatge llançaria als emprenedors que estan pensant d'iniciar un negoci a la nostra comarca?

Ser emprenedor és un repte molt difícil però dóna moltes satisfaccions, si tornés a començar no canviaria l'activitat d'empresari per cap altra.

Com veu la situació econòmica actual de la comarca?

No s'ha fet el que s'havia d'haver fet, hem deixat escapar molts trens, i en això hi té molt a veure el tarannà individualista dels igualadins. Cal un canvi radical que inevitablement arribarà ja que el fet d'estar tan pròxims a Barcelona ens inclou en la seva àrea d'influència industrial i residencial.

És bàsica la millora de les comunicacions per a la nostra comarca, si milloren les infraestructures es produirà un canvi radical que implicarà la

Publicitat

PORTES SIB Bisbal

Portes SIB empresa especialitzada en la fabricació de tot tipus de portes i tancaments metàl·lics.

MAGATZEMS I FABRICA
Ctra. de la Pobla, s/n
Polígon Industrial Pla de Rigat 08768 VILANOVA DEL CAMÍ (Barcelona)

PORTES SIB ino% SIB
Tel. 93 806 04 80
Fax 93 804 16 23



instal·lació de noves empreses i la diversificació industrial. Hem d'esborrar la idea que Igualada és exclusivament la ciutat del punt i la pell, és evident que aquests sectors compten però no són exclusius. Actualment, hi ha una diversificació industrial que anirà en augment amb la creació de nous polígons com el de Can Morera.

I el tan polèmic Pla director?

Com he comentat el fet de ser a prop de Barcelona ens disposa dins la seva àrea d'influència natural. El creixement de l'àrea metropolitana comportarà a la llarga un increment del nombre d'habitants i d'indústries a la nostra comarca.

Caldrà també augmentar el sòl industrial, actualment hi ha oferta de sòl, però ben aviat estarà ocupat, actualment hi ha el nou Polígon de les Maioles en marxa, però l'oferta no serà suficient.

Aquest creixement, però, ha de ser regulat, la Conca ha de continuar essent una zona agradable per viure i treballar.

Què en pensa de la Unió Empresarial de l'Anoia?

Com a associat crec que des del canvi de local de la UEA se li ha donat un impuls força important. Actualment, s'està sembrant i se n'han de veure encara els resultats. El que és cert és que la Unió Empresarial s'ha donat a conèixer molt més del que ho era abans.

Publicitat

Equipat per arribar MOLT LLUNY

resistència de 8.000 mm de columna d'aigua

màxima impermeabilitat

màxima transpirabilitat

La nostra base... és la neu

OKIHI outdoor equipment

ESPECIALISTES EN ESQUÍ I SNOW

base: Pedraforca
Sant Magí, 26 Tel. 93 804 45 00 08700 Igualada

www.base.net



Calendari de Fires 2007

Abril

FIRES NACIONALS	SECTOR
MAQPAPER (Igualada)	MAQ. I SUBMIN. PER PAPER
MADRID POR LA CIENCIA (Madrid)	CIÈNCIA - EDUCACIÓ
F. MUEBLE (Madrid)	MOBLE
EXPOFRANQUICIA (Madrid)	FRANQUÍCIES
VINO ELITE (València)	VINS
SITC (Barcelona)	TURISME

FIRES INTERNACIONALS

FIRES INTERNACIONALS	SECTOR
SEAFOOD BRUSELAS (Brussel·les)	PEIX
ALIMENTARIA (Lisboa)	ALIMENTACIÓ
BASEL (Basilea)	JOIERIA
BATIMAT MOSCOW (Moscou)	CONSTRUCCIÓ
IN COSMETICS (París)	COSMÈTICA
CANNEX AMERICAS (Las Vegas)	FABR. LLAUNES
BAUMA (Munic)	MAQU. CONSTRUCCIÓ
AUTO SHANGHAI (Xangai)	AUTOMOCIÓ
ELECTRONICAMERICAS (São Paulo)	ELECTRÒNICA
AGRICHINA (Pequin)	AGRÍCOLA - MAQU.
LOOK POZNAN (Poznan)	COSMÈTICA
JEC COMPOSITES SHOW (París)	NOUS MATERIALS
WIMA (Mònaco)	MULTIMÈDIA
AUTOMECHANIKA (Istanbul)	AUTOMOCIÓ
FERIA DEL LIBRO (Londres)	EDITORIAL
CHILD'S WORLD (Poznan)	JOGUINES

Main

FIRES NACIONALS	SECTOR
FUNERMOSTRA (València)	SERVEIS FUNERARIS
SAL SEMANA ALIMENTACIÓN (Madrid)	ALIMENTACIÓ
CONSTRUMAT (Barcelona)	CONSTRUCCIÓ
ECOFIRA (València)	MEDI AMBIENT
MOTORTEC (Madrid)	COMPONENTS AUTOMOCIÓ

FIRES INTERNACIONALS

FIRES INTERNACIONALS	SECTOR
LIGNA PLUS (Hannover)	MAQU. FUSTA
ENGINE EXPO (Stuttgart)	ENGINYERIA
TRANSPORT LOGISTICS (Munic)	LOGÍSTICA
INTERZUM (Colònia)	COMPONENTS FUSTERIA
FA. ELEKTRO (Hannover)	ELECTRÒNICA
CEBIT AUSTRALIA (Sidney)	INFORMÀTICA
HOFEK (Hong Kong)	ALIMENTACIÓ
INTERPHEX UK (Birmingham)	FARMÀCIA
INTERPLAS (Birmingham)	MAQU. POLÍMERS
PAKEX (Birmingham)	EMBALATGE
PHARMA PPT (Malmö)	FARMÀCIA
POZNAN MOTOR SHOW (Poznan)	MOTOR
LONDON WINE (Londres)	VINS

Juny

FIRES NACIONALS	SECTOR
ZOW MADRID (Madrid)	COMPONENTS
MOBLES SIL (Barcelona)	LOGÍSTICA - TRANSPORT
SALÓN INMOBILIARIO (Màlaga)	IMMOBILIARI SALÓ INT.
AUTOMÒBIL (Barcelona)	AUTOMÒBIL

FIRES INTERNACIONALS

FIRES INTERNACIONALS	SECTOR
ELEKTRO (Moscou)	IL·LUMINACIÓ
STONE TEC (Nuremberg)	PEDRA
VINEXPO BURDEOS (Bordeus)	VINS
PULIRE (Verona)	NETEJA
INDUSTRIAL ELTEC (Munic)	EQUIPAMENT LLAR
TEA & COFFEE (Ginebra)	TE - CAFÈ - DELICADESES
FIBERCOMM (Munic)	FIBRA ÒPTICA
LASER (Munic)	TECNOLOGIA LÀSER
SALÓN INT. AERONÀUTICA (París)	AERONÀUTICA
INTERTRAFICC EURASIA (Istanbul)	TRANSPORT
VIV (Istanbul)	RAMADERIA
GRAFIVAK (Amsterdam)	GRÀFIQUES COM.
VISUAL SHAGHAITEK (Xangai)	MAQU. TÈXIL I
NT. ELECTRICAL SUPPLY (Guangzhou)	MAT. ELÈCTRIC
FESPA (Berlín)	GRÀFIQUES - TINTES
OIL & GAS (Sidney)	ENERGIA
GIFA (Dusseldorf)	METAL·LÚRGIC
CABLESAT (Singapur)	CABLE & SATEL·LIT
ENTERPRISE IT (Singapur)	TIC
NAT. PRODUCTS & ORGAN. (Singapur)	PROD. ECOLÒGICS

Subministraments Industrials Bisbal
1966-2006
40 anys
sib



especialistes en productes siderúrgics

PORTES SIB
INO SIB

Publicitat

decoexpo s.l. FIRES...
ESPACIS COMERCIALS - MOBILIARI D'OFICINA
DISENY, CONSTRUCCIÓ I DECORACIÓ D'ESTANDS PER FIRES I CONGRESSOS



direcció C/ Josep Oliva N-3 Polígon Industrial LES GAVARRERES - 08711 - ÒDENA (Barcelona)
telèfons 93 801 19 80 - 93 801 19 81 fax 93 801 38 81 e-mail info@decoexpo.biz web www.decoexpo.biz

El pla director de la Conca d'Òdena

Segons les previsions del Pla director, la Conca d'Òdena podria arribar a tenir 125.000 habitants amb vista al 2026. Gran part d'aquest creixement demogràfic es concentrarà a la zona d'Igualada, Òdena i Jorba.

QUÈ ÉS EL PLA DIRECTOR

El Govern de la Generalitat en l'anterior legislatura, va impulsar, a través del Departament de Política Territorial i Obres Públiques una profunda renovació dels instruments d'ordenació i gestió del territori. Així va crear-se el Programa de planejament territorial des del qual s'han generat un conjunt de plans territorials i urbanístics.

Aquests plans territorials i urbanístics, es caracteritzen per ser d'àmbit supramunicipal, destinats a **orientar i coordinar** el planejament local per tal que pugui fer front a les dinàmiques de transformació del territori.

El dia 22 de juny, la Comissió d'Urbanisme de Barcelona va aprovar el Pla director urbanístic de la Conca d'Òdena amb l'objectiu d'ordenar el territori de l'entorn d'Igualada per tal de garantir-ne el desenvolupament eficient i sostenible.

El Pla director de la Conca d'Òdena és un instrument d'ordenació del territori de la Conca d'Òdena que ha de ser la guia urbanística per als propers 20 anys. El Pla preveu un creixement molt important d'aquesta zona tant pel que fa al nombre d'habitants (es preveu doblar la població de la Conca) com al d'habitatges i creixement industrial.

ÀMBIT DEL PLA DIRECTOR

L'àmbit definit per la redacció del Pla director inclou els municipis **d'Igualada, Santa Margarida de Montbui, Vilanova del Camí, Òdena, Castellolí, Jorba, La Torre de Claramunt, La Pobla de Claramunt, Capellades, Carme i Orpí**. La Comarca de l'Anoia compta actualment amb uns 95.000

habitants i es preveu que creixi ens els propers anys. Això comportarà que el nombre de llocs de treball actuals, 46.000, podrien arribar, d'aquí a vint anys, a 80.000. Així mateix, per satisfer les necessitats d'habitatge de la població, caldrà construir uns 30.000 nous habitatges.

Un territori amb expectatives de creixement, en bona part derivades de la seva posició geogràfica, ha de saber-les aprofitar sense caure en el desenvolupament banal metropolità.

El Pla se centra en els tres sistemes bàsics de l'estructura i la funcionalitat del territori:

- A. Espais oberts.
- B. Assentaments urbans
- C. Mobilitat i infraestructures

Espais oberts

El Pla director conté determinacions específiques per al sòl no urbanitzable amb un ampli grau de definició. Les normes determinen les condicions de preservació dels espais naturals de protecció especial, així com també les determinacions bàsiques per a l'ordenació del sòl agrícola o forestal, o les condicions d'implantació d'edificacions i activitats en el sòl no urbanitzable.

Espais lliures supramunicipals:

El Pla també proposa tres projectes estratègics ens els espais oberts que contribuiran al desenvolupament equilibrat de la Conca d'Òdena:

- Parc Fluvial de l'Anoia, entre la Mallola i Capellades
- Parcs de la riera d'Òdena / torrent de Cal Valls i del torrent de Cal Magi de les Alzines.
- Parc de les Guixeres, entre el traçat actual de l'A-2 i el Polígon INUR.

Assentaments urbans

Es determinen tres àrees de potencial desenvolupament vinculades a la creació prèvia de les infraestructures que hi donen suport.

Les àrees de nova ordenació ocupen sòl de diversos municipis i responen als objectius de continuïtat amb els actuals nuclis, diversificació d'usos, relació directa amb la construcció de les noves infraestructures, previsió d'espais lliures i equipaments d'abast local, supramunicipal o comarcal.

Les previsions demogràfiques i de llocs de treball del Programa de planejament territorial per a la Comarca de l'Anoia són superiors als 155.000 habitants (més de 61.000 habitatges principals) i quasi 80.000 llocs de treball, enfront dels 95.103 habitants del 2001 (32.720 habitatges principals) i 45.323 llocs de treball. El creixement previst per al 2026 d'un increment de prop de 39.000 habitants, de quasi 18.500 nous habitatges i de més de 22.700 nous llocs de treball en la Conca d'Òdena, obliga a fer les reserves de sòl pertinents.

Les hectàrees necessàries per a aquest creixement demogràfic seran de quasi 500 ha, de les quals ja estan classificades 180 ha i, per tant, es tractaria de generar 320 hectàrees per a un ús residencial. Pel que fa al sòl industrial es necessitarien unes 240 ha, de les quals es compten amb 99,48 ha de sòl urbà i urbanitzable ja existents.

Les àrees de potencial desenvolupament són:

- Creixement Sud i Ponent. En els municipis de Santa Margarida de Montbui, Vilanova del Camí i Igualada. S'hi preveu una construcció màxima de 1.237 habitatges, 2.622 habitants i 1.953

llocs de treball en àrees especialitzades. El creixement està condicionat a l'execució de la Ronda Sud i s'associen les operacions de reestructuració de Sant Maure, renovació de l'antic sector d'adoberies d'Igualada, la construcció d'un nou sector industrial especialitzat, i la reserva de sòl per a equipament comarcal d'ús cultural o educatiu.

- Nou Claramunt. En els municipis de la Pobla de Claramunt i la Torre de Claramunt, s'hi preveuen 1.200 habitatges, 2.544 habitants i els corresponents llocs de treball a l'àrea mixta. El creixement va estretament lligat a la nova estació dels Ferrocarrils de la Generalitat, l'accés des de la C-15 i la construcció d'equipaments supramunicipals disposats enfront de l'antiga carretera.

- Creixement Nord. Es considera una reserva de sòl futur ja que el seu desenvolupament respon sobretot al traçat i funcionament del nou ferrocarril transversal, el qual està previst a llarg termini.

- Afecta els municipis d'Igualada, Òdena i Jorba. S'hi preveu un potencial màxim de 15.000 habitatges, 31.500 habitants i uns 4.700 llocs de treball.

- Les operacions associades a aquest creixement són la construcció del ferrocarril transversal, l'estació central intermodal d'Igualada i l'adequació del traçat de l'A-2.

Mobilitat i infraestructures

El punt de partida del Pla és la millora de la mobilitat de transports i mercaderies prefe-

rentment amb transport públic.

El Pla determina les reserves de sòl necessàries i els traçats de les grans infraestructures de comunicació.

Les principals propostes en aquest sentit són:

Infraestructura viària

- Construcció de la Ronda Sud, des dels Plans d'Arau fins a Sant Jaume Sesoliveres que permetrà la circulació per la conurbació sense el pas a través dels cascs urbans.
- Prolongació de la C-15, des de l'actual intersecció amb l'antiga N-II fins a la carretera Igualada-Manresa (C-241).
- Variant de la Pobla de Claramunt i Carme.

Infraestructura ferroviària

- Soterrament dels ferrocarrils al seu pas per Vilanova del Camí, així com la millora del traçat, estacions i freqüències.
- Prolongació de la línia dels Ferrocarrils de la Generalitat de Catalunya pel passeig Verdguer (antic traçat originari), i connexions amb les futures estacions intermodals de passatgers i de mercaderies, que han d'apropar el transport ferroviari a les àrees de més concentració de població (Vilanova del Camí, pg. Igualada i Sant Maure).
- Construcció del ferrocarril transversal entre Cervera-Igualada-Manresa, amb desviament de passatgers passant per l'antiga N-II.
- Nova àrea de centralitat, o nou centre de l'estructura urbana ampliada, a partir de l'estació intermodal de passatgers al costat del nou Hospital Comarcal.

Veus en contra del Pla director

El Pla director ha provocat moltes reticències, especialment en els nuclis d'Òdena, el municipi més afectat per les propostes del Pla i diverses entitats n'han demanat la retirada. És el cas de la Plataforma Ciutadana per la Retirada del Pla director de la Conca d'Òdena, que considera que aquest Pla no respon a un creixement sostenible sinó a l'exportació del model metropolità a les comarques centrals de Barcelona.

Què en pensem des de la UEA?

Des de la UEA s'han presentat al·legacions al Pla director:

- Ronda Sud. La UEA considera insuficient el traçat actual i creu necessari que es perllongui des de la seva projecció actual fins que arribi al nucli urbà de Jorba per enllaçar amb l'autovia.
- En relació amb el necessari equilibri nord-sud de l'àmbit territorial de la Conca d'Òdena, tant pel que fa a l'ús industrial com residencial creiem necessària l'ampliació de les zones previstes a Santa Margarida de Montbui. Aquesta previsió cal complementar-la, pel que fa a les infraestructures necessàries, amb el desdoblament actual de la carretera de Montbui, mitjançant un traçat exterior alternatiu.
- En relació amb el creixement previst al sector Nord (terme municipal d'Òdena), la UEA considera necessari ampliar la zona de desenvolupament urbanístic.
- La UEA valora la realitat del Parc motor com una actuació absolutament cabdal per al desenvolupament de la Conca d'Òdena i de la Comarca de l'Anoia, i per tant dóna tot el seu suport a les al·legacions presentades per l'Ajuntament de Castellolí referents a aquest tema.

La contractació de treballadors estrangers

Com és ben sabut per tothom el nostre país ha passat, en un temps relativament curt, de ser exportador de mà d'obra a convertir-se en un important receptor d'immigrants. En aquests moments ja no es pot concebre el normal funcionament del nostre sistema productiu sense comptar amb la mà d'obra estrangera.

Aquesta innegable realitat, que té tots els números de perllongar-se en un futur immediat, fa que els empresaris hagin de preveure, amb la suficient anticipació, quines seran les necessitats de creixement de les plantilles de treballadors i, per descomptat, les possibilitats d'obtenir-los en el nostre mercat de treball.

Segurament avui ja hi haurà molts empresaris que tinguin problemes a l'hora de contractar treballadors; en alguns sectors de la producció sabem que hi ha carències i, lògicament, es preguntaran: **quins treballadors estrangers puc contractar? Com puc fer-ho?** Doncs bé, procurarem respondre a aquestes preguntes tot seguit.

I. QUINS TREBALLADORS ESTRANGERS PUC CONTRACTAR?

En primer lloc, s'imposa la necessitat d'establir la separació de dos grans col·lectius, d'acord amb el règim jurídic aplicable a cadascun d'aquests. D'una banda, tenim els **ciudadans d'estats membres de la Unió Europea (UE)** i assimilats, i, de l'altra, els anomenats **extracomunitaris**, és a dir, ciudadans pertanyents a tercers països.

Respecte als primers (comunitaris) val a dir que, en virtut dels tractats de la Unió, no necessiten autorització administrativa per treballar dintre del seu territori, i gaudeixen, així mateix, del dret a la lliure circulació en aquest àmbit territorial.

Els segons, òbviament, han de disposar d'un títol administratiu per treballar a Espanya.

ACTUALS ESTATS MEMBRES DE LA UNIÓ EUROPEA

Alemanya, Àustria, Bèlgica, Xipre, Dinamarca, Eslovàquia, Eslovènia, Estònia, Finlàndia, França, Grècia, Holanda, Hongria, Irlanda, Itàlia,

Letònia, Lituània, Luxemburg, Malta, Polònia, Portugal, Regne Unit, República Txeca i Suècia

ESTATS PERTANYENTS A L'ESPAI ECONÒMIC EUROPEU (EEE) ELS NACIONALS DELS QUALS ESTAN ASSIMILATS ALS COMUNITARIS

Islàndia, Liechtenstein i Noruega

ASSIMILAT EN VIRTUT DE L'ACORD SUBSCRIT AMB LA COMUNITAT EUROPEA

Confederació Suïssa(1) i tractament especial dels andorrans

D'acord amb el Conveni vigent entre Espanya, França i Andorra, signat el 04.12.2000, a Brussel·les, els ciudadans andorrans poden desenvolupar activitats econòmiques, per compte d'altri, amb els mateixos drets que els nacionals d'estats amb tractament comunitari; si bé, aquests hauran de proveir-se, necessàriament, d'una autorització de residència.

ELS CIUDADANS DE LA UNIÓ EUROPEA (UE), ESPAI ECONÒMIC EUROPEU (EEE) I SUÏSSA

Aquests ciudadans, si són treballadors per compte propi o d'altri, estudiants o pensionistes que hagin cotitzat a Espanya, o familiars d'aquests que també siguin nacionals d'aquests països- (cònjuge, ascendent o descendent), poden residir a Espanya sense necessitat de cap targeta de residència.

Aquestes persones estaran sotmeses a les mateixes obligacions que els ciudadans espanyols per desenvolupar activitats laborals o professionals, pagament d'impostos i seguretat social, etc.; per la qual cosa, han d'empadronar-se en el municipi del seu domicili a Espanya, i obtenir el seu corresponent **número d'identificació d'estranger (NIE)**, a la comissaria de policia del seu districte policial.

ELS FAMILIARS DE RESIDENTS, EN RÈGIM COMUNITARI, NACIONALS DE TERCERS ESTATS

Els familiars no comunitaris que depenguin de nacionals d'estats amb

tractament comunitari (cònjuge i descendents)(2) podran desenvolupar activitats econòmiques en igualtat de condicions que els nacionals comunitaris; si bé, en aquests supòsits, hauran d'obtenir una **targeta de familiar de resident comunitari** que els habiliti per a aquesta finalitat.

En conseqüència, sabem que els ciudadans estrangers nacionals d'estats membres de la UE i dels estats part de l'Acord sobre l'espai econòmic europeu, no necessiten obtenir autorització de residència a Espanya, ni tenen obligació de proveir-se de targeta d'identificació d'estranger (TIE) per treballar i residir al nostre país. No obstant això, hauran de disposar de NIE i donar-se d'alta en el padró municipal corresponent per complir les obligacions en igualtat amb els espanyols.

Els familiars dels comunitaris, la nacionalitat dels quals sigui de tercers estats, hauran d'obtenir la targeta de familiar de resident comunitari que els habiliti per treballar a Espanya.

II. EL RÈGIM GENERAL D'ESTRANGERIA

En aquest capítol veurem els diferents títols que els habiliten per a la rea-

lització d'activitats lucratives; per una altra part, els ciudadans extracomunitaris els separarem en dos grups, segons disposin, o no, d'autorització prèvia per treballar.

A • Estrangers que estan en possessió de títol que els habilita per treballar

Els ciudadans estrangers, extracomunitaris, que ja disposen de títol per treballar, han de tenir algun dels següents:

- **Autorització de treball per compte d'altri** (renovat)
- **Autorització de residència permanent**
- **Document d'identitat d'asilat**
- **Document d'identitat d'apàtrida**
- **Autorització d'estància a desplaçats**
- **Targeta de familiar de resident comunitari** (els ascendents no poden treballar).

Aquests poden ser contractats per l'empresari (mentre tinguin el títol en vigor o demostrin documentalment que l'estan renovant), ja que no tenen limitacions geogràfiques ni de sector d'activitat o de producció.



Francisco Caballero Leonarte
Tècnic Superior en Relacions Industrials
Graduat Social Diplomata



PUNT DE TREBALL
EMPRESA DE TREBALL TEMPORAL
Núm. Autorització 08/0098/02

FORMACIÓ
RECURSOS HUMANS
TREBALL TEMPORAL

Av. Pau Casals, 53 - 08700 IGUALADA Barcelona - Tel. 93 804 49 85 / 93 804 49 63 - Fax 93 804 49 63 - puntdetreball@ya.com

B • Estrangers que no disposen de títol que els habiliti per treballar

En aquest cas els empresaris interessats a contractar-los laboralment, hauran d'efectuar la tramitació corresponent per a l'obtenció de la preceptiva autorització de treball. Es poden sol·licitar autoritzacions de treball per als estrangers que estiguin en les situacions prèvies següents:

• **Estada amb targeta d'estudiant.**- En aquest supòsit el contracte de treball ha de ser a temps parcial, excepte en les vacances escolars (màxim de tres mesos) que podrà convertir-se en contracte a temps complet.

• **Penats per tribunals espanyols.**- Poden treballar, en qualsevol modalitat contractual, per a la qual reuneixin els requisits, amb una autorització de caràcter judicial.

• **Sol·licitants d'asil.**- Poden treballar per un temps màxim de sis mesos. No obstant això, poden renovar la seva autorització mentre que no es resolgui la seva sol·licitud d'asil.

• **Residents sense cap activitat econòmica.**- En aquest supòsit s'ha de tramitar una modificació de l'autorització, per passar de "residència sense treball" a "residència amb treball".

Finalment, assenyalarem el tipus d'autorització més usual en l'àmbit que tractem:

• **Autorització de treball i residència per compte d'altri inicial.**- Aquest tipus d'autorització requereix, necessàriament, la intervenció de l'empresari. Ell és qui ha d'instar l'inici del procediment administratiu i ha d'aportar tota la documentació a l'expedient. La condició fonamental, per a l'obtenció d'aquesta autorització, és que el treballador estranger no pot ser a Espanya, en situació irregular, en el moment de presentar la sol·licitud a l'Administració.

III. ELS MODELS DE TARGETA D'IDENTIFICACIÓ D'ESTRANGER (TIE) VIGENTS

Per facilitar el coneixement dels models de targetes d'identificació d'estranger (TIE) vigents, es reproduïxen els dos que actualment poden presentar els treballadors estrangers. El model més modern, i que, a poc a poc, substituirà l'anterior, és el que ostenta la figura del toro (símbol d'Espanya) en la part superior esquerra.

En qualsevol cas, els diferents títols que habiliten per residir a Espanya han d'acreditar-se sempre mitjançant aquesta targeta.

Respecte a l'acreditació del títol que permet treballar, s'ha de tenir en compte que es pot acreditar per mitjà de la targeta esmentada o,

també, mitjançant una resolució administrativa, de l'autoritat competent, materialitzada sobre paper.

ANNEX

Llista de títols administratius que habiliten els estrangers extracomunitaris per treballar a Espanya (RD 2393/2004, de 30 de desembre)

I. AUTORITZACIONS DE RESIDÈNCIA TEMPORAL I TREBALL PER COMPTE D'ALTRI (ART. DEL 49 AL 54)

- Autorització per residència temporal i treball (inicial) **1 any**
- Autorització per residència temporal i treball (1ª renovació) **2 anys**
- Autorització per residència temporal i treball (2ª renovació) **2 anys**

II. AUTORITZACIONS DE RESIDÈNCIA TEMPORAL I TREBALL PER COMPTE PROPI (ART. DEL 58 AL 62)

- Autorització per residència temporal i treball (inicial) **1 any**
- Autorització per residència temporal i treball (1ª renovació) **2 anys**
- Autorització per residència temporal i treball (2ª renovació) **2 anys**

III. AUTORITZACIÓ DE TREBALL (SENSE RESIDÈNCIA) PER COMPTE D'ALTRI O COMPTE PROPI (ART. 84)

- Transfronterer **Durada: 5 anys**

IV. RÈGIMS ESPECIALS

- Autorització de treball a residents per arrelament (vàlida pel temps màxim de durada de la residència) (art. 45.7)
- Autorització de treball a estrangers amb denegació d'asil (art. 45.7) (durada igual a la indicada en el paràgraf anterior)
- Autorització de treball per a estudiants (art. 90) (vàlida pel temps de durada del contracte de treball, mentre estigui en vigor la targeta d'estudiant)
- Autorització de treball per a penats per tribunals espanyols (3)
- Autorització de treball per a sol·licitants d'asil (disposició addicional dissetena) (durada 6 mesos, renovable)

V. AUTORITZACIÓ DE RESIDÈNCIA TEMPORAL I TREBALL PER COMPTE ALIÈ DE DURADA DETERMINADA (Art. del 55 al 57)

- De temporada o campanya. (durada màxima 9 mesos).
- D'obres o serveis (*)

- Alta direcció, esportistes, professionals, i artistes en espectacles públics (*)
- Per a la formació i pràctiques professionals (*)

VI. PRESTACIÓ DE SERVEIS TRANSNACIONALS (Art. del 63 al 67)

- Autorització de residència temporal i treball, compte d'altri. (durada d'un any, prorrogable pel mateix període)

EXCEPCIONS A L'AUTORITZACIÓ DE TREBALL (Art. del 68 al 70)

- (Vegeu l'art. 41 de la Llei orgànica 4/2000, d'11 de gener)

ALTRES TÍTOLS QUE HABILITEN PER TREBALLAR

- Autorització de residència permanent (art. 71, del ED 2393/2004).
- Document d'identitat d'asilat (art. 34 de la LO 14/2003, de 20.11.03)
- Document d'identitat d'apàtrida (RD 865/2001, de 20 de juliol)
- Autorització d'estància a desplaçats (RD 1325/2003)
- Targeta de familiar de resident comunitari (RD 766/1992)

NOTA. Tot el que s'ha exposat en aquest treball es basa, únicament i exclusivament, en els criteris de l'autor. Ni aquest, ni la revista UEA-Magazine, es responsabilitzen de les conseqüències que poguessin derivar-se de la seva aplicació en casos concrets.

1. Els ciutadans suïssos estan assimilats als comunitaris en virtut de l'Acord entre la CE i la Confederació Suïssa de l'01.06.2002.

2. Només estaran autoritzats a desenvolupar activitats econòmiques, i a gaudir del règim comunitari, els descendents fins als 21 anys. Posteriorment, si desitgen treballar, hauran de passar al règim jurídic general d'estrangeria.

3. Acord del Ministeri de Justícia Ministeri de Treball i Assumptes Socials.

(*)...en aquests tres supòsits la seva durada ha de coincidir amb la del contracte de treball, amb el límit màxim d'un any i no es podrà renovar, però sí que pot ser susceptible de pròrroga prevista en la legislació laboral.

Publicitat

pressupost sense compromís i garantia de qualitat de servei

Integració dels seus empleats als nostres cursos o desplaçament d'un professor a la seva empresa.
Temari específic per a cada empresa.
Seminars de poca durada per revisar l'idioma.
Orientació i gestió de cursos a l'estranger.
Classes un a un per a directius.
Traduccions i presentacions de productes.

TIME for ENGLISH

THE ENGLISH CENTRE

Òdena 28-28, 1r
08700 Igualada
Tel. 93 804 43 94
info@centraengles.com
www.centraengles.com

Publicitat

els fogons
la teva cuina

Menú diari per 5,50€

Caps de setmana: canelons casolans, pollastres a l'ast, gran varietat de plats per escollir, paelles per grups, encàrrecs personalitzats...

Obert tots els dies de la setmana, diumenges i festius inclosos
Horari: matins de 10 a 15 h.

Òdena, 58 08700 IGUALADA Barcelona **T 93 803 93 40**
www.elsfogons.com elsfogons@elsfogons.com

Menjars per emportar-se

EUETII

Escola d'Adoberia



Escola Universitària d'Enginyeria Tècnica Industrial d'Igualada

Igualada compta amb l'única escola Universitària de la Comarca de l'Anoia on actualment s'hi imparteixen els estudis d'enginyeria tècnica industrial, especialitat en química industrial i els estudis de tècnic diplomad en adoberia. Al llarg dels quasi 50 anys d'existència d'aquesta escola hi han passat estudiants de més de 40 nacionalitats diferents.

Història de l'Escola Universitària d'Igualada (l'Escola d'Adoberia)

L'any 1958 es va inaugurar l'Escola Sindical Superior d'Adoberia amb la finalitat de donar servei a les necessitats de formació de les empreses adoberes. S'hi impartien estudis no reglats d'adoberia, en concret els estudis de tècnic diplomad en Adoberia. També s'organitzaven cursos per als adobers i per als encarregats de les adoberies.

El 1970 el Ministeri d'Educació i Ciència implantava a Igualada els ensenyaments d'enginyeria tècnica en química industrial, secció de control de processos i instal·lacions químiques. L'any 1979 es va transformar en Escola Universitària d'Enginyeria Tècnica i es va adscriure a la Universitat Politècnica de Catalunya.

Estudis que s'hi imparteixen

Actualment, l'EUETII és un centre docent públic adscrit a la Universitat Politècnica de Catalunya on s'imparteixen els estudis següents:

Estudis universitaris de grau

ENGINYERIA TÈCNICA INDUSTRIAL- especialitat química (3 anys títol UPC)

TÈCNIC DIPLOMAT EN ADOBERIA (2 anys títol propi)

Màsters

Màster en direcció tècnica d'adobatge

Màster superior en prevenció de riscos laborals

Postgraus

Postgrau en tècniques d'adobatge

Postgrau en gestió ambiental

Postgrau en gestió integrada a l'empresa: qualitat, medi ambient i prevenció de riscos

Accés a la Universitat per a majors de 25 anys.

El proper curs s'oferirà una nova titulació universitària: **el segon cicle d'organització industrial** (3 anys títol UPC).

Actualment són diverses les universitats a la província de Barcelona que ofereixen els estudis d'enginyeria tècnica química. Per aquest motiu, s'han hagut de buscar noves fórmules per fer-los exclusius i atreure alumnes a aquest centre.

Per una banda, s'introdueix dins aquests estudis tècnics una intensificació en paper i arts gràfiques, la qual cosa ens permet estar molt en contacte amb aquest tipus d'empreses de la Comarca i amb centres especialitzats de formació en l'àmbit de tot l'Estat espanyol. Per als estudiants és una manera de veure com s'apliquen els conceptes d'enginyeria en uns tipus específics d'empreses i afavoreix la seva inserció laboral en acabar els estudis.

Per altra banda, l'any 2002, s'ofereix la possibilitat de cursar els estudis universitaris d'enginyeria tècnica industrial de manera semipresencial amb la finalitat de facilitar la compaginació d'estudis i feina.

L'any 2005 i amb la finalitat de facilitar l'accés de l'alumnat d'arreu del món als estudis de màster en direcció tècnica d'adobatge, la Direcció de l'EUETII posa en marxa aquests estudis a través del campus digital.

La incorporació d'aquestes noves modalitats d'aprenentatge ha incrementat el nombre d'alumnes matriculats a l'EUETII.

L'Escola disposa d'un total de 30 professionals de l'ensenyament (professors universitaris) especialitzats en diferents àmbits de la física, la química i l'enginyeria, dels quals, actualment, un 50 % són doctors.

L'EUETII és l'únic centre d'Espanya on s'imparteixen estudis d'adoberia. A escala europea, només a Alemanya hi ha una escola de característiques semblants. Al llarg dels quasi 50 anys d'existència d'aquesta Escola hi han passat estudiants de més de 40 nacionalitats diferents.

La Universitat al servei de les empreses

L'EUETII disposa d'un laboratori d'investigació integrat al sistema bàsic de laboratoris d'assaigs i de serveis industrials de Catalunya.



RITA PUIG I VIDAL. Directora de l'Escola Universitària. Nascuda a Igualada, l'any 1964, casada i mare de quatre fills. La Rita Puig és la directora de l'Escola Universitària des de l'any 2004. Va estudiar enginyeria química a l'Institut Químic de Sarrià i posteriorment es va doctorar en química orgànica a la Universitat Ramon Llull. Part d'aquest doctorat el va desenvolupar a la Universitat de Liverpool (Anglaterra). Professionalment, s'ha dedicat a l'ensenyament com a professora del Col·legi Abat Oliba d'Igualada, professora també a l'Institut Químic de Sarrià i més tard a l'Escola Universitària on actualment imparteix classes d'enginyeria química, química orgànica i medi ambient. És especialista en temes de gestió ambiental, concretament en anàlisi del cicle de vida (ACV), temàtica sobre la qual ha fet diverses publicacions (entre les quals cal destacar el primer llibre sobre ACV escrit en llengua espanyola).

El laboratori ofereix un ampli ventall de serveis adreçats a empreses i professionals.

D'altra banda, l'Escola també ofereix cursos a mida: elaboració de projectes específics, estudis, peritatges, la borsa de treball, etc.; en una paraula, tot allò que pot servir a la indústria, especialment la de l'adoberia.

Recerca

La EUETII destaca per la seva tasca en recerca. Actualment, es porten a terme diversos projectes de recerca, que tracten, fonamentalment, temes mediambientals. Per tradició, una de les indústries més estudiades és l'adoberia, cosa que fa que aquest centre sigui dels capdavanters en la recerca en aquest sector. Les línies de recerca cerquen millorar els processos industrials amb el desenvolupament de tecnologies netes.

Projectes de futur

Amb vista a un futur està previst el canvi d'ubicació de l'Escola Universitària d'Igualada a uns terrenys de 13.000 m2 ubicats al Pla de la Massa. El futur campus universitari acollirà també altres entitats vinculades a la Universitat.

D'altra banda, el canvi educatiu que suposa la implantació de l'espai europeu d'educació superior, implica un canvi substancial de les titulacions que impartiran els centres universitaris. Aprofitant aquests canvis, l'EUETII es proposa ser un centre referent en l'aplicació de metodologies innovadores d'ensenyament que preparin uns bons professionals necessaris per a les empreses del s. XXI.

Ja s'ha aconseguit per al curs vinent ampliar l'oferta educativa actual, atès que s'ofereix un segon cicle d'enginyeria en organització industrial. A més, per al curs vinent també està previst obrir un programa de doctorat. Amb aquestes noves ofertes educatives la nostra Escola Universitària passa de ser una escola universitària de grau mitjà a una escola superior.

A més, es continuarà treballant per tal de poder oferir una altra titulació universitària de grau que complementi la que s'ofereix ara d'enginyeria química.

En un món cada cop més globalitzat, la universitat no pot limitar el seu camp d'actuació a una comarca o un país. És per això que l'EUETII posa èmfasi en la internacionalització de la seva oferta formativa. Els estudis semipresencials de màster en direcció tècnica d'adobatge s'ofereixen actualment a través del campus digital a universitats i centres de docència de diversos països, especialment, hispanoamericans i està previst establir nous convenis amb universitats d'altres països europeus, africans i asiàtics.

Plaça del Rei, 15. Tel.: 93 803 53 00
Apartat de correus 233 Fax: 93 803 15 89
08700 IGUALADA
correu electrònic: uetii@uetii.upc.edu
(Barcelona) web: www.uetii.upc.es

Publicitat



C/. Alemanya, 39 08700 IGUALADA
 Tel. 93 803 32 35 Fax. 93 803 58 72
comercial@viladoms.net

VENDA I REPARACIÓ DE MOTORS ELÈCTRICS I BOMBES DE TOT TIPUS








DISTRIBUÏDORS I SERVEI TÈCNIC DE CONVERTIDORS VACON I ABB





Av. Barcelona, 121
Tel. 93 805 06 25 IGUALADA
pintures@pinturesplanell.cat
www.pinturesplanell.cat



FAÇANES I EXTERIORS INTERIORS CARROSSERIA VEHICLES INDÚSTRIA SISTEMA MULTICOLOR



HORARI
De dilluns a divendres
de 8 a 13.30 i de 15 a 20 h
Dissabtes matí de 8 a 13.30 h

LÍNIA PROFESSIONAL AMB ASSESSORAMENT DE PERSONAL ESPECIALITZAT



**Cuanto mejor mida sus riesgos comerciales,
más atrás dejará a la competencia.**

Hay dos reglas que no debe descuidar a la hora de hacer negocios. La primera es: mida sus riesgos. La segunda, confie en Crédito y Caución a la hora de hacerlo. Nadie tiene más experiencia en ello, ni mejores herramientas para la gestión del riesgo. Y esa es una gran diferencia: la que va de operar con nosotros a no hacerlo. Porque cuanto más sólida, solvente y competitiva es una empresa, más oportunidades tiene de salir ganando. Empiece a medir sus operaciones por aciertos.

FUSTE MEDIADORS D'ASSEGURANCES, S.L.
Avenida de Barcelona, 180. Igualada. Tel.: 93 803 10 71



NOUS ASSOCIATS

gestió

de

activitats

Donem la benvinguda a totes les empreses que s'han associat durant el darrer trimestre.

D'aquesta manera fem que la UEA sigui més gran i així podrem gaudir de més avantatges empresarials.

Igualment a partir de la pàgina següent, trobareu el llistat de totes les empreses i entitats que són membres de la Unió Empresarial de l'Anoia.

**Ja som més de
2.000 associats!!!**

AESCO PL. DEL CASTELL, 1 43420 SANTA COLOMA DE QUERALT ASSOCIACIÓ D'EMPRESARIS DE SANTA COLOMA DE QUERALT	ANOIA MOTOS TEL. 938053938 VENDA I REPARACIÓ DE MOTOS
POOLBIKE TEL. 938053412 COMERCIALIZACIÓ MAQUINÀRIA FITNESS	FONTANELLAS MAQUINÀRIA, S.L. TEL. 938030891 VENDA I REPARACIÓ DE MAQUINÀRIA TÈXIL
REGIA PATRIMONIA, S.A. TEL. 937727872 CONSTRUCCIÓ I PROMOCIÓ	ESCUCURUCUC EDICIONS, S.C.P. TEL. 933684712 EDITORIAL / PUBLICITAT
JONATHAN ALAMILLO GARCIA TEL. 661654602 IMMOBILIÀRIA	CROMLEC FORMACIÓ, S.L. TEL. 936794000 FORMACIÓ I CONSULTORIA PREVENCIÓ DE RISCOS
CARMELO TORREGROSA CLARAMUNT TEL. 647626406 ADVOCAT	SEBASTIAN MUÑOZ ALONSO TEL. 938041857/616709973 TRANSPORTS
TECNOCOLOR TT TELECOMUNICACIONS, S.L. TEL. 938050854 TELECOMUNICACIONS I COMERÇ D'ELECTRODOMÈSTICS	ANTONIO RUIZ, S.C.P. TEL. 938051949 MANIPULATS DE CARTRÓ
TRANSPORTS ROSNAD, S.L. TEL. 938032776 TRANSPORTS DE MERCADERIES	MECAMAISSO, S.L. TEL. 938699136 MECANITZACIÓ, SOLDADURA, REPARACIÓ
TRUMES, S.A. TEL. 977880378 PREFABRICATS DE FORMIGÓ	TOT RECANVI AUTOMOCIÓ TEL. 938062388 VENDA AL MAJOR I AL DETALL D'AUTOMOCIÓ
SEMAT DATA, S.L. TEL. 973501112 TELECOMUNICACIONS	MADERAS GIRALT, S.L. TEL. 938698393 PREPARACIÓ EMBALATGES FUSTA
MOTOS JULIUS, S.L. TEL. 938035110 VENDA I REPARACIÓ DE MOTOS	GESTIÓ RAMBLA 2, S.C.P. TEL. 938068474 ASSESSORIA LABORAL, FISCAL I COMPTABLE
CONSTRU-VALLS, S.L. TEL. 938054498 CONSTRUCCIÓ I PROMOCIÓ	JC CERON PINTORS TEL. 696613817 PINTORS
AGPHIM, S.C.P. TEL. 938066702 PUBLICACIÓ I MARKETING ESPORTIU	TURBO DIESEL INJECCIÓ, S.L. TEL. 938060428 TALLER ESPECIALITZAT DIESEL I TACOGRAFS
PEP PUJADÓ MATEU TEL. 938033382 INTERNET	MAIL BOXES ETC TEL. 938048236 TRANSPORT INTERNACIONAL
ALCOTEIMA, S.L. TEL. 938054254 FUSTERIA D'ALUMINI I FUSTA	TOYOTA NAYMOTOR, S.L. TEL. 938048230 CONCESSIONARI TOYOTA
FINCA NOVA D'IGUALADA TEL. 938066010 IMMOBILIÀRIA	COSANTEX, S.C.P. 938053251 TEXTIL PUBLICITARI-SERVEIS DE SERIGRAFIA I BRODATS
SINTEG TEL. 690657562 SERVEIS I ADMINISTRACIÓ DE XARXES, PROGRAMACIÓ I INTERNET	C.A.R. ANOIA, S.C.P. TEL. 938047017 RECANVIS MICROCOTXES
FERRETERIA SOLEDAT, S.C.P. TEL. 938055700 FERRETERIA	

SUGRAÑES, GRES CATALAN SA	938699800	FABRICACIÓ CERÀMICA
SUMER CONSULTORA S.C.P.	938017087	CONSULTORA DE RR.HH.
SUMINISTRAMENTS INDUSTRIALS DE L'ANOIA	938055877	DISTRIBUCIÓ MATERIAL ELÈCTRIC
SUMINISTRES COLOM, S.A.	938011055	VENDA MATERIAL CONSTRUCCIÓ
SUMINISTROS HOMES, SA	938017405	SUBMINISTRAMENTS I RECANVIS INDUSTRIALS
SUPERMERCAT SUPERMAS, S.L.	938043400	SUPERMERCAT
T TAINCO IGUALADA, S.A.	938054893	MAJORISTES DE MATERIAL ELÈCTRIC
TALLI I SOLDADURA CALAF, S.L.	938680493	TALLI I SOLDADURA
TALLER AURIA SCCL.	938017438	MANIPULATS DIVERSOS, OBRES I SERVEIS
TALLER FRANCESC VIVES GUIXA	938035519	TALLER REPARACIÓ AUTOMÒBILS
TALLER GERVI, C.B.	938036860	REPARACIÓ MECÀNICA, CONSTRUCCIÓ METAL·LÍCA
TALLER GRÀFIC GILAVIER SL	938062416	IMPRESSIÓ
TALLER INDUSTRIAL MARTINEZ	699304239	MANTENIMENT INDUSTRIAL
TALLER METAL·LÚRGIC TOMAS PARDOS, S.C.P.	938698596	METAL·LÚRGIA EN GENERAL
TALLERES AGÜERA, S.C.P.	938036805	REPARACIÓ I MANTENIMENT DE MAQUINÀRIA
TALLERES CARRIQUE, S.A.	937719000	ESTAMPACIONS METAL·LÍQUES
TALLERS BASCOMPTÉ, S.L.	938698245	VENDA I REPARACIÓ DE MAQUINÀRIA AGRÍCOLA
TALLERS CLAPERÀ, C.B.	938034598	FUSTERIA D'ALUMINI
TALLERS CORRMAN SL	938044550	METALL
TALLERS ELECTRO-MECÀNICS MIRÓ-CATALAN	938698095	REPARACIÓ D'AUTOMÒBILS/BOBINATGE DE MOTORS
TALLERS FERMI VALLS SL	938031078	ELECTRICITAT AUTOMÒBIL
TALLERS MARCEL CLARAMUNT	938030179	LLOGUER I REPARACIÓ DE COTXES I FURGONETES
TALLERS MASCARO	938053117	TALLER REPARACIÓ MAQUINÀRIA INDUSTRIAL
TALLERS MECÀNICS AZNAR, S.L.	938013300	MANTENIMENT INDUSTRIAL
TALLERS MONTOLIU SL	938060479	CONCESSIONARI MERCEDES
TALLERS QUERALTÓ	938035366	TALLER MECÀNIC
TALLERS SORIANO	937727303	TALLER MECÀNIC
TALLERS TREVI	938060220	METAL·LÚRGIA
TAVERNA CAL FONT, S.L.	687866924	TAVERNA
TECBIMOTOR, S.L.	938013656	REPARACIÓ I BOBINATGE DE MOTORS ELÈCTRICS
TECNICAL CENTRE TECNOLÒGIC DE L'ANOIA, S.A.	938066262	AUTOMATITZACIÓ INDUSTRIAL
TECNICART APLIC. TÈCNICQUES DEL CARTRÓ, S.L.	938086363	DISSENY I FABRICACIÓ DE MAQUINÀRIA
TECNI-POU, S.L.	938030943	GEOTÈCNIA
TECNO PISCINES CATALUNYA SL	938044006	INSTAL·LACIÓ I VENDA DE PISCINES
TECNOLAMA, S.C.P.	938045302	SERVEI TÈCNIC CLIMATITZACIÓ
TECNO-SEGURETAT ANOIA, S.L.	938035229	VENDA I MANTENIMENT D'EQUIPS SEGURETAT
TECNOXAPA, A.D.P.S.L.	938032250	TECNOLOGIA I TRANSFORMACIÓ DE XAPA
TEMOK, S.L.	937719040	ARTICLES DE METALL
TERMOESPAL SL	938030331	ENGINYERIA
TEXTIL CASTELLÓLÍ, S.L.	938084128	TÈXTEL·L·LAR
THE ENGLISH CENTRE	938044554	ACADEMIA D'IDIOMES
TINTAPRINT, S.L.	938041838	ARTS GRÀFIQUES
TINTMADER, S.L.	938039368	TRACTAMENTS PER LA FUSTA
TIURANA INSTAL·LACIONS I MANTENIMENTS	938019055	INSTAL·LACIONS I MANTENIMENTS
TMP LOGISTICS	937710361	CONSULTORS D'EXPORTACIÓ
TONIPELL SA	938046392	CURTITS
TORMO-VAZVAL, S.L.	938035237	CONFECIÓ, ACABATS, BRODATS
TORRES-VICO DISTRIBUCIÓ D'ALIMENTACIÓ, S.L.	938032487	DISTRIBUIDORA ALIMENTS
TORT-ESPINALT SCP	938045203	ASSEGURANCES I SERVEIS - CORRESPONSALS RACC
TOT RESIDUS INDUSTRIALS, S.L.	938017565	TRANSFERÈNCIA DE RESIDUS INDUSTRIALS
TOT RETOL, S.L.	938055017	RETOLS
TOT TRANSPORT ANOIA SL	938012015	TRANSPORT I VENDA DE MATERIALS
TOTCIRC SCCL	938090081	REPRESENTACIONS TEATRAL
TRANS VISA EXPRES SL	938031331	TRANSPORTS
TRANSARACAT MORALES, S.L.	610509040	TRANSPORTS D'ÀRIDS I TERRES
TRANSKAT	938680080	TRANSPORTS
TRANSMISIONES ELECTROMECANICAS, S.L.	938056021	COMERCIAL DE TRANSMISSIÓ
TRANSPORTES AZKAR SA	938066600	TRANSPORTS DE MERCADERIES
TRANSPORTES JOSE GARCIA	938050755	TRANSPORTS DE MERCADERIES
TRANSPORTES PEREZ CERVERA, S.A.	938013071	TRANSPORTS DE MERCADERIES
TRANSPORTS ALDA SOTO, S.C.C.L.	937760397	TRANSPORTS DE MERCADERIES
TRANSPORTS BERNADET	938010008	TRANSPORTS I LOGÍSTICA
TRANSPORTS BLAYA I FILLS, S.L.	938032554	TRANSPORTS DE MERCADERIES
TRANSPORTS GEBRE, S.L.	938698374	TRANSPORTS DE MERCADERIES
TRANSPORTS GRAELLS, S.C.C.L.	609889501	TRANSPORTS DE MERCADERIES
TRANSPORTS I CEREALS J.LLORACH SA	938976128	VENDA MAJOR CEREALS I ADOBS
TRANSPORTS ROS VILARRUBIAS, S.A.L.	938030956	TRANSPORTS DE MERCADERIES
TRANSPORTS VAQUÉ, S.L.	938080065	TRANSPORTS DE MERCADERIES
TRES BE, S.C.P.	938047183	DISSENY GRÀFIC I PACKAGING
TRIURE, SL	938053369	MONTATGES DE RODA-NEUMÀTICS
TRITALL SL	938052311	TALL TÈXTEL·L·LAR
TROQUELS BRESCÓ, S.L.	938060855	FABRICACIÓ DE TROQUELS
TROYMAK, S.L.	937727250	TÈXTEL·L·LAR
U UBIC	938051419	UNIÓ DE BOTIGUERS
ULTRAMAGIC, S.A.	938042202	CONSTRUCCIÓ DE GLOBUS AEROESTÀTICS
UNIGRAF ANOIA, S.A.	938051000	ARTS GRÀFIQUES
UNIÓ COMERCIALS DE GASOILS SL UCG	938051716	DISTRIBUCIÓ CARBURANTS
UNION INDUSTRIAL PAPELERA SA.	938086280	FABRICACIÓ PAPER
UNIPOST, S.A.	938048851	REPARTIMENT CORRESPONDÈNCIA
UNIQUE INTERIM ETT, S.A.	938017025	EMPRESA TREBALL TEMPORAL
USON PUNT SL	938055867	TÈXTEL·L·LAR
V VENDA D'AUTOMÒBILS T.VALLÉS, S.L.	937788800	VENDA I REPARACIÓ DE VEHICLES
VENDING MARTINEZ SCP	938036316	VENDING
VENDING PONS, S.L.U.	607816922	VENDING
VIAJES EL CORTE INGLÉS	938047472	AGÈNCIA DE VIATGES
VIATGES ABELUX, S.A.	938035412	AGÈNCIA DE VIATGES
VICENÇ TORRALBA, S.L.	938050098	TRANSPORTS DE MERCADERIES
VICENTE BERMÚDEZ MARTINEZ	938045164	ASSESSOR INVERSIONS PATRIMONIALS
VIDRES IGUALADA, S.L.	938045602	INSTAL·LACIÓ I VENDA DE VIDRES I ALUMINI
VILADOMS ELECTROMECÀNICA, S.L.	938033235	AUTOMATITZACIÓ DE MAQUINÀRIA
VINILS (ANOIA COMUNICACIÓ VISUAL,S.L)	938047450	IMPRESSIÓ DIGITAL I ROTULACIÓ
VIRTISÚ SL	938010723	FABRICACIÓ PAPER TISSUE
VITERMIK, S.L.L.	938032965	CARPINTERIA METAL·LÍCA
VIVES VIDAL VIVESA, S.A.	938052300	CORSETERIA DE SENYORA I ROBA DE BANY
W WIRQUIN CALAF, SL	902232310	DISTRIBUCIÓ MATERIAL CONSTRUCCIÓ
WISPERT ANOIA, S.L.	938042402	FABRICACIÓ D'EXPOSITORS

X WITTMANN ROBOT SISTEM, S.L.	938087860	COMERCIAL INDÚSTRIA DEL PLÀSTIC
XANDAL	938010041	CONFECIÓ I VENDA DE ROBA ESPORTIVA
XAUS TALLER MECÀNIC, S.L.	937719165	METAL·LÚRGIA
XAVIER BISBAL, S.L.	938036311	FERRETERIA INDUSTRIAL I CONSTRUCCIÓ
XAVIER JARDI APLICACIONS INDUSTRIAL, S.L.	977881461	PINTURA I DECORACIÓ

JA SOM MÉS DE
2.000
associats

SI VOLS SER SOCI O CONEIXES ALGÚ QUE HO VOL SER,
ENVI'NS LA BUTLLETA DE LA PÀGINA 17 OMLERTA.



MÚTUA
General de Catalunya



asseguem
les persones



Assistència Sanitària | Indemnització Salut
Vida | Accidents | Convenis Col·lectius | Jubilació

Mútua General de Catalunya

Tuset, 5-11 - 08006 Barcelona - Tel. 93 414 36 00 | Avda. Barcelona, 178, local 2 - 08700 Igualada - Tel. 93 804 90 02
Granollers | Sabadell | Sant Cugat del Valles | Girona | Lleida | Tarragona | Palma de Mallorca

www.mgc.es | e-mail: general@mgc.es - atenció al mutualista: atm@mgc.es



MUOPA

Mutua de Accidentes de Trabajo y
Enfermedades Profesionales de la S.S., N° 25



Nuestros principios de actuación son los siguientes:

- *Objetividad e independencia en todas nuestras actuaciones, estados, análisis y recomendaciones para asegurar su veracidad, validez y fiabilidad.*
- *Flexibilidad en todos los servicios que prestamos, para adecuarnos a las necesidades y prioridades específicas de nuestras empresas.*
- *Confidencialidad en el tratamiento de los datos.*
- *Orientación total al empresario y al trabajador para que pueda resolver cualquier problema que se le presente con la mayor eficacia.*

BARCELONA
Pau Claris, 116
Tel. 93 488 01 31

IGUALADA
C/ San Vicente, 46
Tel. 93 8045611

LLEIDA
Rambla d'Aragó, 43
Tel. 973 27 05 99