

uea magazine

UNIÓ EMPRESARIAL DE L'ANOIA

N14 > gener . febrer . març . 2008



Entrevista a Jordi Pujol analitza la nostra comarca

Esmorzars UEA
AIICA, Centre tecnològic
Converses amb Lluís Pinardel, director general de Piera EcoCeràmica
El canvi climàtic a les glaceres dels pirineus

www.uea.cat

Preocupat per la nova **REFORMA COMPTABLE?**



Amb **Sage Logic Control** pots estar **TRANQUIL**.
Les nostres solucions ja **están preparades** per a la nova
Reforma Comptable.

Perquè et preparis amb tranquil·litat i èxit totals per a l'entrada en vigor del nou Pla General Comptable, **Sage Logic Control** ja té adaptades les seves aplicacions. A més, a www.expocomputer.es/nic.html, pots trobar la informació que necessitis i estar al dia sobre tot allò relacionat amb la nova Reforma Comptable. A **Sage Logic Control** estem al teu costat per ajudar-te i t'aportem tota la nostra experiència.

sage Logic Control®
Business Solutions

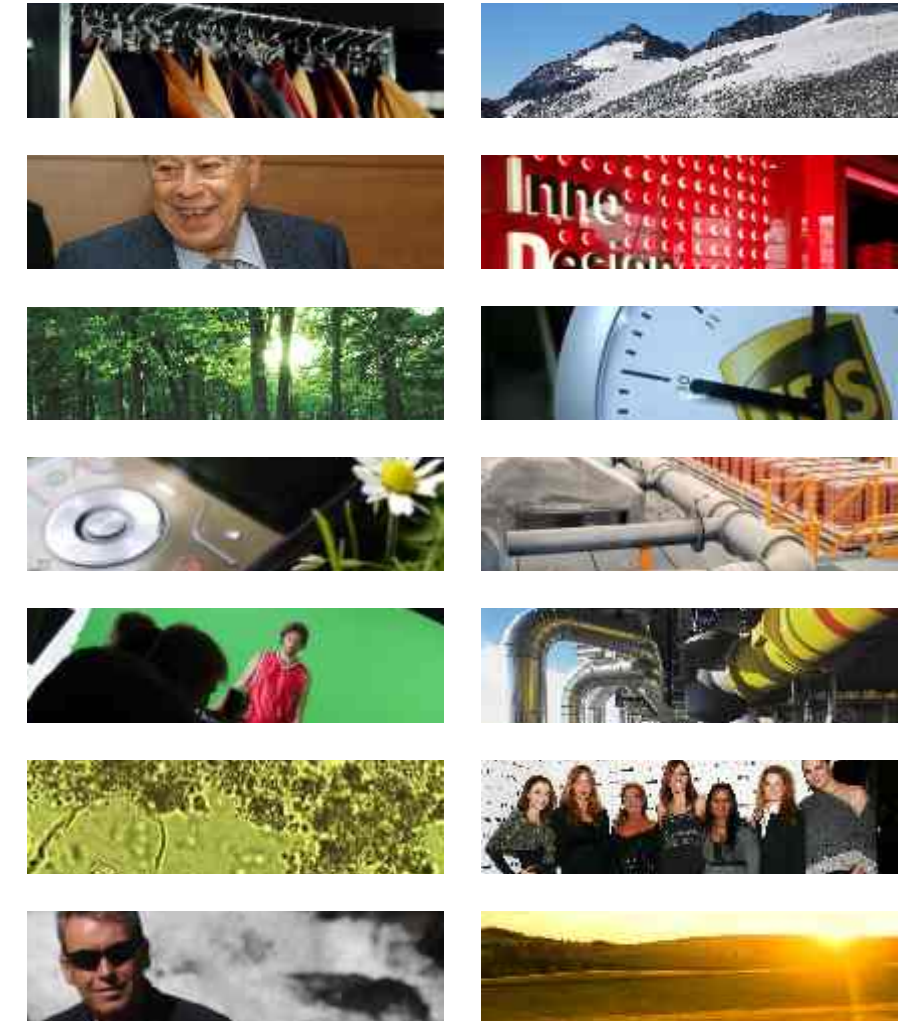


EXPO Computer

www.expocomputer.es / expocomputer@logiccontrol.es
Tels. 902 36 31 44 / 93 804 48 11 • Fax 93 801 90 22

Rambla la Girada, 55 • 08720 Vilafranca del Penedès
Virtut, 42 Baixos i 1a planta • 08700 Igualada

Sumari



Editorial_	05	
Zoom UEA_	06	_Esmorzars UEA
	10	_La UEA ofereix importants descomptes
	12	_Seminari-Taller: Qualitvitat
	13	_Balanz associats 2007
	14	_Gremi Blanquers d'Igualada
	16	_Gremi del Metall
	18	_Serveis de la UEA
	20	_Notes de premsa
L'entrevista_	24	_Jordi Pujol
Publi-Reportatge_	28	_Mail Boxes Etc Igualada
Opinió_	30	_Enric Serradell
Fem comarca_	32	_AIIICA, Centre tecnològic
Converses amb..._	36	_Lluís Pinardel, director general de Piera EcoCeràmica
Fires_	40	_Fira-Congrés Ecoenergètica
Fires_	43	_Calendari de fires nacionals i internacionals
Cultura_	44	_El canvi climàtic a les glaceres dels pirineus
Associats_	49	_Nous associats
	50	_Índex de totes les empreses associades

N14

➤ Pensant en vostè, a **Gas Natural Comercializadora** retallem les distàncies per oferir-li els serveis energètics que millor s'adapten al seu negoci.

Vol que ens veiem? Truqui ara al seu assessor personal al **902 15 25 14** i conegui de primera mà interessants avantatges per la seva empresa.



N14
gener . febrer . març . 2007

Edita

Unió Empresarial de l'Anoia
Ctra. Manresa, 131
08700 Igualada
Barcelona
Tel. 93 805 22 92
Fax 93 804 60 55
www.uea.cat
uea@uea.cat

Coordinació

Elena Marin
Montse Soteras
Paula Andrea Arias
Miquel Gleyal

Redacció

Montse Soteras
Paula Andrea Arias
Pilar Moreno

Direcció d'art

Miquel Gleyal
miquel@mgcomunicacio.com

Maquetació

MgComunicació
C. Pobla de Claramunt, 16 6-1
08700 Igualada, Barcelona
Tel./Fax 93 804 15 02
info@mgcomunicacio.com

Correcció

Josep Raich

Agraïm la col·laboració en aquest Núm.

Laura Herman
Bernat Bosch
Frances Altes
Enric Serradell
Jordi Puiggròs

Foto Portada

Unió Empresarial de l'Anoia

Impressió

Unigrafic
Av. Madrid, 28
Pol. Ind. Les Gavarres
08711 Odena, Barcelona
Tel. 93 805 10 61
Fax 93 803 91 02

Publicitat

Paula Andrea Arias
paula@uea.cat
Mòbil 630 14 80 70
Tel. 93 805 22 92

Dipòsit Legal

D.L.B. 41 498-02

UEA no es fa responsable de les opinions expressades en els articles, excepte les realitzades pels mateixos òrgans de govern de la UEA.

Queda prohibida la reproducció total o parcial per qualsevol mitjà sense l'autorització expressa de l'autor.

Les eleccions celebrades al mes de setembre van suposar la meua reelecció com a president de la UEA, i van renovar la Junta Directiva amb la incorporació de nous membres que han agafat el càrrec amb molta iniciativa i moltes ganes de treballar pel món empresarial.

També hem continuat organitzant els cursos de formació continua que cada any formen a més de 500 treballadors i que són tot un èxit quant a les valoracions dels mateixos alumnes. També hem ofert cursos més específics com els seminaris sobre el Nou Pla General Comptable, qualitat i internet, etc. i diverses conferències sobre aspectes tan diversos com la importància de la tecnologia a l'empresa, la responsabilitat i/o riscos del directiu, el reglament *reach*, la innovació i internacionalització, la nova llei del treballador autònom, etc.

Al 2007, també hem renovat diversos convenis per als associats com el de Petromiralles i n'hem signat de nous amb IC/CT, AIIICA i CETIM. Així els serveis i convenis que oferim als associats augmenten i milloren any rere any.

Aquest és, a grans trets, el resum de les principals activitats portades a terme des de la UEA durant el 2007. **Per al 2008, ens plantejarem nous reptes; tenim moltes ganes de continuar treballant i lluitant pel nostre territori per fer-lo més fort i representatiu dins del nostre país.**



Ramon Felip i Bolba
President de la UEA

editorial

L'any 2007, la **UEA va complir 25 anys**. L'any 1982, la Unió Empresarial de l'Anoia va néixer amb l'objectiu de protegir i dinamitzar l'activitat empresarial de la comarca. Vint-i-cinc anys després, el nostre compromís amb el desenvolupament del territori i de les persones que en formen part, continua més viu que mai. Aquest és l'esperit del llibre Anoia 2032, una visió de futur de la comarca que volem, una màquina del temps distressada de llibre que ens trasllada cap enrere i cap endavant en el temps.

L'acte central de la celebració del 25è aniversari va ser el Sopar de l'Emprenedor, que va aplegar a més de 400 representants del món empresarial, econòmic i polític. La trobada va començar amb una taula rodona d'alt nivell, formada pels economistes Oriol Amat, Joaquim Trigo, Antoni Argandoña i Xavier Sala-i-Martin i el president de Foment del Treball, Joan Rosell. Aquest any els premis de la UEA van recaure en les empreses Taller Auria, Consorci Sociosanitari d'Igualada i MPM Software i en l'empresari, Josep Bergadà, en representació d'Horripresa. També es van donar dos premis al desenvolupament de plans d'igualtat, que van anar a parar a les empreses Comercial Blautec i ELM.

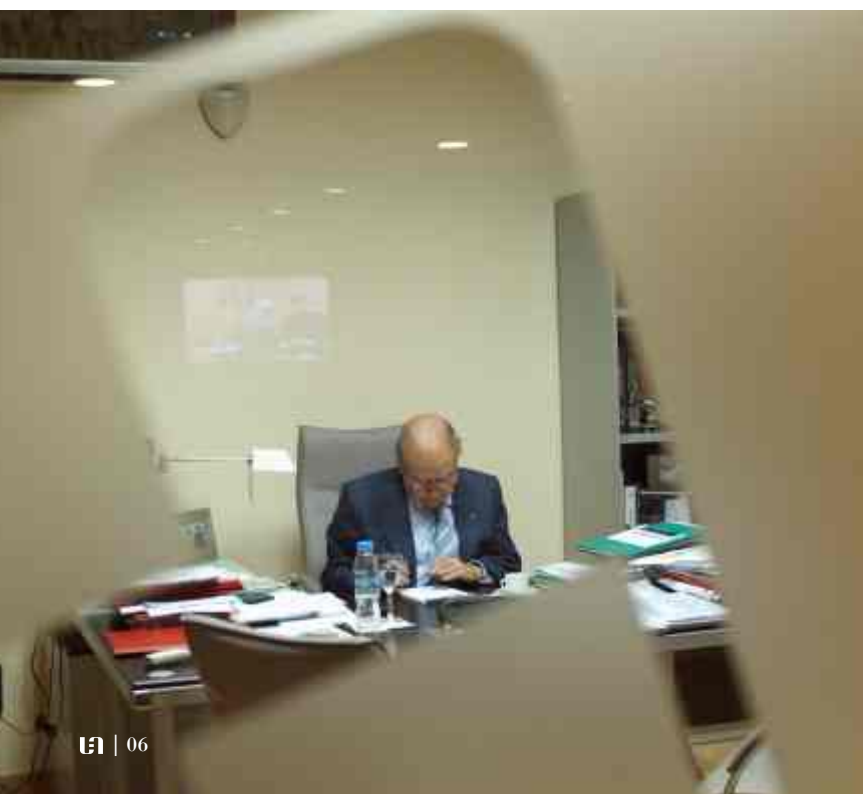
El darrer any també vam posar en marxa els "Esmorzars UEA", un acte que compta amb la participació de reconeguts personatges del món empresarial i/o econòmic i que durant 2007, ha tingut com a protagonistes els economistes Ramon Tremosa i Jordi Gual i a l'expressidant de la Generalitat de Catalunya, Jordi Pujol.

El 2007 ha estat any importantíssim en relació amb el creixement de la nostra entitat. A més a més del creixement del nombre d'associats per les empreses que s'han associat directament a la UEA (més de 100 noves empreses), l'any 2007 hem aconseguit que la UEA sigui representativa de tots els gremis de la comarca. La incorporació del Gremi de Blanquers, el Gremi d'Hostaleria i Turisme i l'Associació de Transportistes, així com de l'Associació d'Empresaris de Santa Coloma de Queralt, fan que la UEA sigui l'entitat empresarial més representativa de la comarca i una de les més fortes de tot Catalunya.

ESMORZARS

En el darrer esmorzar que es va celebrar el passat 28 de novembre la UEA va comptar amb la presència de l'expresident de la Generalitat de Catalunya el Molt Honorable Senyor Jordi Pujol i Soley, que va fer una interessant xerrada davant dels empresaris anoiencs, sobre: "El moment actual a Catalunya i Espanya".

Tots els assistents van tenir l'oportunitat de poder intercanviar opinions amb una de les personalitats més importants del nostre país.





PER A PIMES

DESCOMPTESegur BANESTO

Ara amb Banesto els cobraments de la seva empresa estan segurs.

OFICINES
 Avda. Barcelona, 176 08700 IGUALADA Tel: 93 804 48 60
 Rbla. Sant Isidre, 41-43 08700 IGUALADA Tel: 93 801 70 15

Banesto

rosebud

○◻▶ **produccions multimèdia**

- << vídeo i dvd >>
TV, industrial i convencions
- << estands >>
disseny i construcció
- << pàgines web >>
producció integral
- << infografia·3D >>
arquitectura i visualització
- << cd i dvd multimèdia >>
interactius, catàlegs, presentació de productes

<< creativitat publicitària, realització, producció, suports digitals, disseny, catàleg interactiu, animació 3D, arquitectura-CAD, dibuix animat, pàgines web, streaming, creació de banners, realització de directes, convencions i congressos.

C/ Sor Rita Mercader, 7 bxs 08700 IGUALADA (BCN) Tel./fax: 93 804 48 03 www.rosebudfilms.net

Mireia Bisbe

La UEA ofereix importants descomptes

La UEA ofereix a les empreses associades importants descomptes en gasoil i gasolina

Les empreses associades a la UEA poden gaudir d'excepcionals descomptes en la factura de carburants per a automoció, gràcies als acords assolits amb la xarxa Solred i amb l'empresa anomenada Petromiralles.

CONVENI SOLRED

La targeta Solred li ofereix més de 4.000 estacions de servei a Espanya de les marques Repsol, Campsa i Petronor i suposa per a les empreses associades a la UEA un descompte de 0,039 € (6,5 ptes/l.) per litre de gasoil i de 0,018 € (3 ptes/l.) per litre de gasolina. La targeta Solred també és útil per a l'adquisició de lubricants i per al pagament de peatges d'autopistes, entre d'altres serveis afegits.

En la modalitat Solred-DKV, disposareu dels mateixos avantatges però amb aplicació extensiva a tota Europa i al nord d'Àfrica. Un dels valors afegits de la targeta Solred és el fet que l'usuari rebí mensualment la factura amb tot el detall dels consums efectuats (estacions de servei, dates, imports...) i amb el desglossament de l'IVA corresponent.

Si ja teniu la targeta Solred consulteu la seva adequació a les condicions excepcionals amb el grup distribuïdor de carburants.

CONVENI PETROMIRALLES

Si és associat a la UEA també podrà gaudir dels avantatges del Conveni amb Petromiralles gràcies a l'acord signat amb aquesta entitat. La targeta Petromiralles li ofereix importants descomptes en tota la xarxa de benzineres de l'empresa. Actualment, els descomptes en gasoil són de 0,048€/l (8 ptes), en gasolina 0,030€/l (5 ptes/l) i 0,036€/l en el biodièsel.

Les targetes carburant s'adjudiquen a la matrícula de cada vehicle per al qual siguin sol·licitades, tot i que es poden destinar també a nom d'una empresa sense especificar cap matrícula en concret.

El pagament del carburant subministrat utilitzant aquestes targetes, serà facturat per PETROMIRALLES durant la primera setmana del mes següent, i domiciliat el pagament al banc prèviament determinat. La facturació reflecteix l'IVA desglossat i el detall de cada utilització (dia, hora, lloc, litres, preu i descompte).

Per a obtenir la targeta carburant Petromiralles i/o Solred cal adreçar-se a la UEA on l'informarem detalladament.

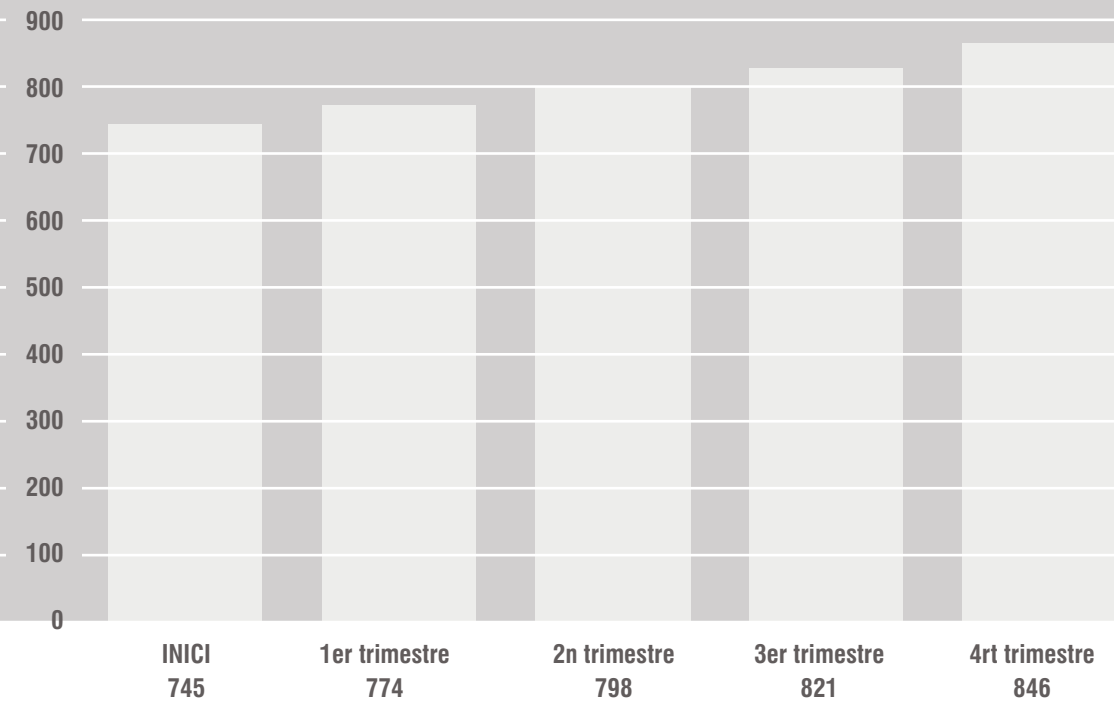
FIRA / CONGRÉS D'ENERGIES RENOVABLES

IGUALADA,
13 14 i 15 de Març de 2008

www.ecoenergetica.org



2007 © MgComunicació



Balanç d'associats 2007

Creixement en nombre d'associats

El treball de la UEA per tal de difondre els seus serveis i objectius és una tasca permanent, i és per això que l'entitat continua creixent d'una manera considerable pel que fa al nombre d'empreses associades, ja que en aquest darrer any 2007 vam donar d'alta a 101 noves empreses.

reptes empresarials. Així podem dir que l'any 2007 s'ha tancat amb un balanç final de 846 associats directes i 15 gremis i/o associacions. Amb aquestes darreres incorporacions la UEA passa a representar l'important suma de més de 2.700 empreses de tots els sectors empresarials.

També cal destacar que la UEA ha tingut el plaer de donar la benvinguda al Gremi d'Adoberia d'Igualada, al Gremi de l'Hostaleria i Turisme de l'Anoia, l'Associació de Transportistes de l'Anoia, i el Col·legi d'Enginyers Tècnics Industrials de Manresa, que han volgut formar part dels nostres

Amb vista al futur tenim nous reptes per desenvolupar, per això agraïm a les empreses i gremis associats que confiïn en nosaltres i col·laborin perquè aquests es compleixin, i convidem els que encara no pertanyen al nostre projecte a participar-hi.

Publicitat



CORREDORIA
D'ASSEGUANCES
ASSESSORAMENT
LABORAL

www.assegurancesguma.com

asseguem
un tracte
personal i professional



SERVEI 24 HORES
607 25 66 00

AV. BALMES 13 1ª
08700 IGUALADA
APT CORREUS Nº 366
T 93 803 25 66
F 93 803 20 58

Gremi Blanquers d'Igualada

La pell Igualadina, un referent mundial



Igualada continua essent un referent mundial en el sector de l'adoberia gràcies que els blanquers igualadins han sabut satisfer les noves exigències del mercat.

Els blanquers d'Igualada han sabut adaptar-se a la tecnificació dels processos i han augmentat considerablement tant la producció com la diversitat dels productes fabricats, prenent la qualitat com a bandera i mantenint un escrupolós respecte pel medi ambient. El gremi de Blanquers d'Igualada agrupa 42 empreses del sector que donen feina a en total de 750 treballadors de manera directa i a unes 450 persones en activitats complementàries i de serveis.

La qualitat dels productes igualadins és reconeguda a tot el món i avui s'exporta un 70% de la producció a mercats tan exigents com l'europeu, l'asiàtic o l'americà. La pell igualadina està present en els següents subsectors: calçat, marroquineria de qualitat, cinturons, calçat esportiu, tapisseria, serratge cordó de cuir per calçat i marroquineria. Històricament, l'article per excel·lència produït a Igualada ha estat la sola per al calçat. Tot i que en l'actualitat la gran competència de les importacions de sola procedent d'Itàlia, Argentina, Mèxic o Brasil ha fet que moltes empreses igualadines s'especialitzessin en altres productes, una de cada quatre sabates de cuir produïdes a Espanya porta una sola feta amb pell adobada a Igualada.



La pell d'Igualada continua essent un referent gràcies a l'esperit lluitador dels adobers que han aconseguit fer prevaler la seva experiència i tradició en un mercat amb nous competidors amb costos de producció més baixos. Els blanquers d'Igualada no solament són un referent per la qualitat de la seva pell sinó també pel mínim impacte ambiental que té la seva indústria gràcies a les grans inversions en l'aplicació de tecnologies netes i en el tractament de depuració d'aigua i residus.

El conjunt de blanquers d'Igualada facturen 190 milions d'euros l'any, més de 31.600 milions de les antigues pessetes.

L'alta qualitat dels seus productes i l'esforç de reconversió de les indústries adoberes igualadines cap als articles que el mercat demana, els ha permès fer-se un lloc en un sector fortament marcat per la irrupció de competidors comercialment molt agressius provinents de països amb costos de producció molt inferiors.



Publicitat

C&S

T'oferim Confiança i Seguretat

Li tramitem la seva declaració d'Hisenda.

Gestionem permanentment en materia tributaria, dabant l'Administració, Jufats i Tribunals Competents.

Tramitació d'impostos, adquisicions i comunitats.

Assessorament jurídic-laboral.

Direcció contable.

Contractació Laboral.

Gestió de nòmines.

Assessoria de RRHH.

Sel·lecció de personal.

Deixi per a nosaltres la seva paperassa

torregrosa
advocats i assessors

C/ Magnòlies, 1
08700 IGUALADA (Barcelona)
Tel.: 938 048 242 - Fax: 938 048 241
info@torregrosaadvocats.es
www.torregrosaadvocats.es

torregrosa
advocats i assessors

C&S
T'oferim Confiança i Seguretat

Publicitat

Si está sobre pallets... ¡ya está entregado!

SERVICIOS DE LOGÍSTICA Y TRANSPORTE

C/ Pàisosa Baixos, 18-20 - Nave 3
Pol. Ind. Les Cornes - 08700 IGUALADA (Bcn)

Tel.: +34 93 804 13 12 / Fax: +34 93 803 17 38

E-mail: alancarexpress@alancarexpress.com

www.alancarexpress.com

93 804 13 12

Gremi del Metall



Àngel Balsells rep la medalla Francesc Macià

L'empresari igualadí Àngel Balsells Ventura, de l'empresa fabricant de maquinària tèxtil Oteman, va rebre el passat dia 13 de desembre la medalla Francesc Macià que cada any concedeix la Generalitat de Catalunya.

Balsells, fundador de l'empresa Balsells, SA i creador de la marca Oteman, coneguda als cinc continents per exportar maquinària d'alta qualitat, va rebre la medalla de mans del president de la Generalitat, José Montilla.

La petició de la medalla va ser sol·licitada i proposada oficialment pel Gremi del Metall de

l'Anoia i la Unió Patronal Metal·lúrgica de Barcelona. El president del gremi anoenc, Francesc Altés, va acompanyar Balsells en l'acte de lliurament.

Les medalles i plaques Francesc Macià 2007 es van lliurar a 16 persones i 6 empreses de tot el país en reconeixement de la seva contribució a l'economia catalana. La medalla s'atorga a les persones que han destacat per la seva trajectòria laboral, ja sigui per la seva capacitat d'innovació, actitud conciliadora i implicació en projectes de futur.

Jordi Puiggròs

JCI

2008, un any creatiu

Creativitat, és la qualitat que marca actualment la diferència en moltes cares de la nostra vida. Quan es vol emprendre un projecte, una empresa o un somni s'ha de tenir aquella actitud positiva i imaginativa que fa aparèixer l'esperit creatiu que tenim a dins nostre. Aquest raig d'energia ha de prendre forma i sobretot utilitat. Si, s'ha d'aprofitar ja sigui en la nostra vida, en la nostra feina o en la nostra empresa, perquè serà la forma més divertida i eficaç d'avançar cap endavant.

Jove Cambra Internacional d'Igualada té clar el valor de la creativitat i les ganes de saber-la aprofitar, per aquest motiu aquest any 2008, un dels projectes en el qual dedicarà molts esforços serà el **Best Business Plan 2008, el Millor Pla Empresarial de Catalunya**, per trobar i premiar el millor pla d'empresa català. A més del reconeixement i el suport del premi, participarà en el Congrés Mundial de la JCI a l'Índia que escollirà el Millor Pla d'Empresa del Món entre tots els candidats presentats per més de 120 països.

En la mateixa línia de reconeixement i d'impuls a la creativitat, Jove Cambra Internacional torna a convocar els **Premis CYEA, Creative Young Entrepreneur Awards, millor Jove Emprendedor Creatiu de Catalunya 2008**. El guanyador d'aquest, també competirà a escala mundial entre tots els guanyadors nacionals durant el Congrés Mundial.

Actualment, vivim en una societat en què la creativitat ha d'anar ben acompanyada, sí, ben acompanyada de contactes comercials i professionals. Per això, Jove Cambra posa a l'abast un projecte iniciat per primera vegada a Igualada l'any 2007 i que va tenir un èxit rotund: BNE, Business Networking Event, trobada instantània d'Empreses. Es tornarà a repetir aquest any en el marc de la Fira Multisectorial de setembre. Empresaris i emprenedors es trobaran en un ambient propici per a la creació de negoci de forma àgil que facilita l'increment de contactes empresarials.

La Jove Cambra és una associació de joves emprenedors que vol contribuir al progrés de la comunitat, i proporcionar als seus membres l'oportunitat de desenvolupar les seves capacitats de lideratge, de responsabilitat social, d'esperit cívic i empresarial amb l'objectiu d'aconseguir canvis positius.

Publicitat

PUNT

DE TREBALL

EMPRESA DE TREBALL TEMPORAL
Núm. Autorització 08/0098/02

FORMACIÓ

RECURSOS HUMANS

TREBALL TEMPORAL

Av. Pau Casals, 53 - 08700 IGUALADA Barcelona - Tel. 93 804 49 85 / 93 804 49 63 - Fax 93 804 49 63 - puntdetreball@ya.com

Tens un projecte empresarial?

Presenta el teu projecte al concurs nacional

Best Business Plan 2007

Data límit entrega projectes 15 de Juny

Serveis i avantatges

La Unió Empresarial de l'Anoia per tal de donar resposta a les necessitats empresarials, ofereix als seus associats tot un conjunt de serveis empresarials totalment gratuïts i convenis amb entitats i proveïdors.



INFORMACIÓ I ATENCIÓ AL SOCI

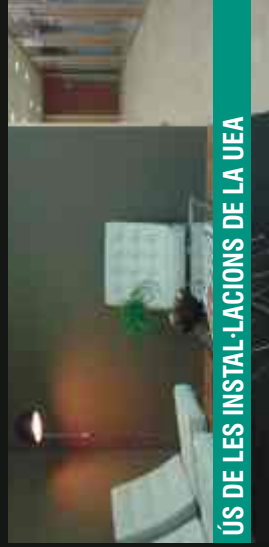
- Informació puntual de les activitats que desenvolupem (conferències, seminaris, jornades, taules rodones, cursos...)
- Atenció al soci: consultes i tràmits
- Serveis en línia



ASSESSORAMENT

Informació empresarial totalment actualitzada sobre creació d'empreses, ajuts i subvencions, finançament, qualitat, innovació tecnològica, propietat industrial i, en definitiva, tot allò que l'empresari necessita per desenvolupar la seva activitat empresarial.

- **Accés a informació empresarial** (butlletins oficials, convenis col·lectius, calendaris laborals, etc.).
- **Assessorament** jurídic, laboral, fiscal i mercantil
- **Consell assessor:** grup d'empresaris amb molta experiència que aconsellen a l'emprenedor en el seu projecte d'empresa.



ÚS DE LES INSTAL·LACIONS DE LA UEA

La UEA posa a disposició de les empreses associades, amb una reserva prèvia, les aules i sales de reunions amb els corresponents serveis complementaris (projectors, pantalla, etc.)



LA UEA A INTERNET

A través de l'adreça <http://www.uea.cat> podeu accedir a la informació i serveis que us ofereix la UEA:

- Agenda d'activitats
- Programació de cursos i conferències
- Notícies d'interès
- Llista d'empreses associades
- Informació d'ajuts i subvencions oficials

A més, les empreses associades poden accedir, a través de l'extranet de la UEA, a la següent informació:

- Bases de dades internacional (KOMIPASS)
- Butlletins oficials (BOE, DOGC)
- Borsa de treball (tràmit ofertes)
- Consultes i tràmits

L'adreça uea@uea.cat us garanteix una ràpida resposta a les vostres consultes.



FORMACIÓ

- Formació contínua i ocupacional subvencionada, tant multisectorial com específica, a mida de les necessitats del sector, i tant per a treballadors de base com per a tècnics, directius, gerents, etc.
- Cursos a mida de les necessitats de les empreses
- Conferències i seminaris sobre temes de caire empresarial



BORSA DE TREBALL

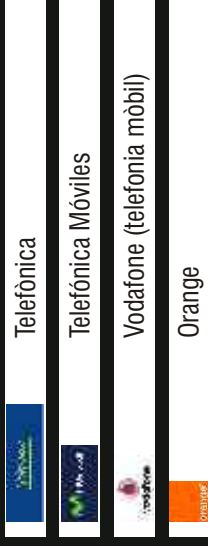
La UEA disposa d'una borsa de treball al servei de les empreses i demandants de feina de la comarca de l'Anoia. Amb l'objectiu de poder cobrir millor la demanda de les empreses, la nostra borsa de treball està interconnectada amb d'altres borses de treball públiques i privades de la comarca.



CONVENIS

CONVENIS Amb la finalitat d'oferir avantatges econòmics, la UEA té acords amb diferents proveïdors de serveis, que ofereixen condicions econòmiques preferents als nostres associats:

Convenis amb operadors de telefonia



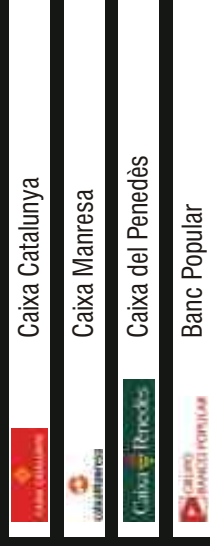
Convenis amb entitats asseguradores



Convenis amb subministraments



Convenis amb entitats financeres



Mitjans de Comunicació



Altres Convenis



La UEA treballa perquè les condicions ofertes per aquestes empreses i/o entitats, signifiquin una millora important respecte als preus de mercat. No obstant això, quedem a la seva disposició per a qualsevol consulta o suggeriment en relació amb aquests convenis i els que podem subscriure en un futur.

LA VOSTRA EMPRESA ESTÀ ASSOCIADA A LA UEA?

Si no és així, poseu-vos en contacte amb nosaltres a través de l'adreça electrònica uea@uea.cat, podeu adreçar-vos a la Ctra. de Manresa, 131, o al telèfon 93 805 22 92 o envieu-nos la vostra informació per fax al 93 804 60 55.

EMPRESA

PERSONA DE CONTACTE

ADREÇA

CÒDI POSTAL POBLACIÓ

WEB MAIL

TELEFON

ACTIVITAT

notes de premsa

d'empreses associades

ABACUS COOPERATIVA S'INSTAL·LA EN EL SECTOR D'ACTIVITATS ECONÒMIQUES QUE INCASÒL ESTÀ URBANITZANT A VILANOVA DEL CAMÍ, A L'ANOIA

L'Institut Català del Sòl (INCASÒL) i Abacus Cooperativa van signar el 20 de desembre un contracte per a l'establiment de la nova plataforma logística d'Abacus al sector d'activitats econòmiques de Riera de Castellolí, promogut per INCASÒL.

Els terrenys que INCASÒL ha venut a Abacus Cooperativa ocupen una superfície de 4,20 ha i es destinaran a la construcció d'una plataforma logística que tindrà 28.000 m2 construïts.

Aquesta plataforma logística ha de donar servei al creixement d'Abacus Cooperativa, a Catalunya, València i les Balears, així com al projecte d'establiments Àbac, amb que Abacus està expandint conjuntament amb el Grup Eroski, el seu model a resta de l'Estat. La nova plataforma substituirà les naus logístiques actuals de Barcelona i Rubí.

Es preveu que a la nova plataforma logística puguin arribar a treballar-hi fins a 200 persones en els moments més forts de demanda comercial, com les campanyes escolars i les de Nadal.

El nou magatzem començarà les seves operacions, previsiblement el mes d'abril de 2009.

Abacus és una cooperativa de consumidors amb més de 39 anys d'experiència al servei de l'educació, la cultura i el cooperativisme. Està present a Catalunya i al País Valencià amb 26 establiments. ABACUS Cooperativa és membre fundador del Grup Clade, el primer grup empresarial cooperatiu català. Actualment, ABACUS Cooperativa compta amb més de 575.000 socis consumidors.

J&J PUBLICITAT OFEREIX UN NOU SERVEI ALS SEUS CLIENTS

L'empresa J&J Publicitat, ubicada en la comarca de l'Anoia, ofereix un nou servei de plegar, embossar i tancar tot tipus de peces tèxtils gràcies a la nova màquina que han incorporat a les seves instal·lacions ubicades al C. Alemanya del Polígon Industrial d'Igualada.

L'empresa continua oferint els seus serveis de publicitat: transfers, samarretes, gorres, regals d'empresa, calendaris, roba laboral i tot tipus de material publicitari.

UN INVESTIGADOR DE PRESTIGI COL·LABORA AMB L'HOSPITAL D'IGUALADA PER POTENCIAR LA UNITAT DE RECERCA

El científic Simó Schwartz, col·labora amb la unitat de recerca de l'Hospital, assessorant els professionals en les seves investigacions.

El Dr. Simó Schwartz, director del Programa R+D+I Internacional de la Secretaria d'Estratègia i Coordinació del Departament de Salut de la Generalitat, ha començat a col·laborar amb l'Hospital d'Igualada per a potenciar-ne la unitat de recerca.

L'objectiu d'aquesta iniciativa, iniciada pel Departament de Docència i Recerca de l'Hospital d'Igualada, amb l'ajut del Departament de Salut de la Generalitat, "és fomentar la investigació i la recerca entre tots els professionals de l'Hospital i de l'atenció primària de la comarca", al mateix temps, "donar-li el suport en la realització dels seus treballs científics", segons explica el doctor Enric Macarulla, cap d'aquest Departament. "Volem que els professionals ens aportin idees i projectes, i nosaltres els facilitarem la seva realització", hi afegeix.

Simó Schwartz va ser el passat mes de novembre a l'Hospital d'Igualada per donar a conèixer, conjuntament amb el Departament de Docència i Recerca de l'Hospital, el projecte als professionals del centre i als de l'atenció primària de la comarca. Tots ells van coincidir a celebrar la iniciativa.

Per tal d'ajudar els investigadors en els seus treballs de recerca, dins del projecte de docència i recerca, l'Hospital d'Igualada també ha obert una nova biblioteca digitalitzada, la qual dirigeix una experta. L'objectiu és que el centre doni suport als investigadors en la tasca de documentació i recerca, i proporcionar-los recursos bibliogràfics sobre el tema objecte d'estudi. La voluntat de l'Hospital d'Igualada és obrir la nova biblioteca a tots els professionals de l'Anoia que treballen en l'àmbit de les ciències de la salut.

MgCOMUNICACIÓ, REFERENT EN EL DISENY WEB DE LA COMARCA

L'empresa MgComunicació d'Igualada, encapçalada per Miquel Gleyal, ha dissenyat i desenvolupat la web de la Fira Congrés ECOENERGÈTICA que han creat diferents organismes de la Comarca com el CESCO, Consell Comarcal, Fira d'Igualada, UPC, UEA, etc...

Es una gran satisfacció que projectes com aquests, que ajuden a millorar la comarca i el seu desenvolupament econòmic, es confinin a l'empresa igualadina. Desde fa més de 5 anys apart de tots els serveis de disseny i imatge i comunicació el disseny de Web Sites, marketing on-line i promoció dins de la xarxa ha estat un sector de gran creixement dins de l'empresa.

GRUP AIR ES TRASLLADA

Grup Air, empresa dedicada a la venda i lloguer d'equips d'aire comprimit i grups electrogèns s'ha traslladat a un nou local situat al Polígon Industrial Les Gavarreres, al Parc Empresarial Anoia Grup 2 Nau 7.

Grup Air és distribuïdor de la marca Bogue Kompresoren. Podeu contactar amb l'empresa a través del tel. 902 101 964

CRÉDITO Y CAUCIÓN PRESENTA UN NOU SISTEMA A L'ABAST DE LES EMPRESES

Crédito y Caución continua posant a l'abast de les empreses les eines més avançades per a la gestió del risc de clients, en aquesta línia, ha creat CyCred easy, sistema que permet sol·licitar i obtenir una resposta immediata sobre classificacions d'interior per mitjà de telèfon mòbil (amb un simple missatge de text), i també consultar clients amb risc ja concedit.

Fusté Mediadors d'Assegurances SL és la seva agència de Crédito y Caución a Igualada.



SITA MURT INAUGURA UNA BOTIGA A BARCELONA

La dissenyadora Sita Murt va inaugurar recentment la seva botiga insignia a Barcelona, situada al cèntric Passeig de Gràcia. Es tracta d'un nou i exclusiu local que compta amb un espai de 120 m2 repartits en dues plantes.

La nova botiga de Sita Murt és un espai obert, un ventall on exposar i donar a conèixer l'estil i la creativitat de la dissenyadora. En poques paraules, un descobriment sorprenent que explica el com i el perquè del seu èxit.

Sita Murt compta actualment amb 11 botigues pròpies a Espanya: Madrid, Barcelona (4), Reus, Sant Cugat, Manresa, Girona i Palma de Mallorca (2) i Bilbao (pròxima obertura) i més de 1.400 punts de venda a nivell nacional i internacional.



notes de premsa

d'empreses associades

ALANCAR EXPRESS OFERIRÀ PALETERIA URGENT A TOT EUROPA

Des de les seves instal·lacions, inaugurades aquest any al polígon industrial Les Comes, a Igualada, Alancar Express podrà oferir a les empreses de la zona un servei únic a Europa: la distribució express de mercaderies paletitzades per bona part d'Europa. I això és gràcies a la xarxa Palletways, a la qual pertany, i que durant el 2008 connectarà Espanya amb les seves filials per tot Europa.

Segons explica el gerent d'Alancar Express, Andrés Santiago, "aquesta connexió de la xarxa que ja funciona de Palletways a Espanya amb Europa és una oportunitat única que fins ara no s'oferia a aquest nivell en tot el continent, i des d'Alancar Express ho apropem als nostres clients". De fet, la xarxa europea de Palletways integra a 11 països i permetrà que qualsevol mercaderia paletitzada gestionada per Alancar Express arribi d'igual manera a Huelva que a Rotterdam, i d'igual manera en sentit invers.

BANESTO ES CONSOLIDA A IGUALADA I COMARCA

Banesto és la resposta a les necessitats financeres de les empreses. Banesto dona suport a l'empresari en els pilars bàsics de sostenibilitat i creixement de la PIME: Innovació tecnològica internacionalització. Parter-ho possible, aposten per productes innovadors i que aportin valor. En destaquen el *Descòmpte Segur*, una línia de descòmpte comercial que inclou una assegurança de risc per insolvències amb una cobertura de fins al 100%. La *Polissa Multiproducte*, amb finançament totes les solucions a l'instant. Amb *ICO Avanza TTC*, amb ajudes a la inversió per tecnologia de la comunicació, amb finançament a interès 0,00%, sense comissions i fins a tres anys i amb la col·laboració del Ministeri d'Indústria en el marc del Pla Avanza.

També ofereix el servei *e-factura*, el sistema d'enviament i recepció en línia de factures entre proveïdor i client.

Banesto dona suport a la PIME amb afany de creixement i amb capacitat de gestió suficient per emprendre projectes innovadors i d'expansió.

En relació amb l'exportació, Banesto, conjuntament amb l'ICEX, ajuden les empreses en els seus inicis d'exportació i importació, a través dels programes "Aprentent a exportar". Són jornades formatives i ajudes financeres avantatjoses que tracten d'ajudar la PIME.



ROSEBUD REALITZA ELS VÍDEOS DE L'ÚLTIMA PRODUCCIÓ DE NIKE AMB RAFA NADAL

L'empresa Rosebud multimèdia, ha estat novament escollida per la reconeguda agència publicitària Doubleyou per a la producció de l'últim treball audiovisual desenvolupat per la multinacional Nike.

Si fa uns mesos Rosebud ja va realitzar la mateixa producció amb Pau Gassol, aquest cop ha estat Rafa Nadal el personatge que ha estat dirigit per Joan Domènech i el seu equip de producció.

La filmació efectuada en cinema de 35mm i amb un equip de 23 persones, es va dur a terme als platós Gala, (els més grans de Barcelona amb 1.000 m2), i la postproducció a l'estudi de Rosebud a Igualada.

Aquestes produccions juntament amb les realitzades amb altres agències per a Audi, Friskies, Sanex, Ambipur, Olympus o Mitsubishi, han fet del 2007 un molt bon any per a la productora igualadina.



TORREGROSA ADVOCATS I ASSESSORS

C&S TORREGROSA Advocats i Assessors celebra el seu primer aniversari com a despatx professional a Igualada donant suport d'assessorament empresarial (fiscal, laboral i comptable) als emprenedors, petits empresaris i PIME.

Durant el 2007 també han consolidat l'àrea jurídica (mercantil, penal, matrimonial i civil) i l'àrea de recursos humans davant la necessitat de personal qualificat i no qualificat a la comarca de l'Anoia i en els sectors com poden ser l'hostaleria i la metal·lúrgia. Silvia Torregrosa, responsable de recursos humans, col·labora directament amb persones de Txèquia, Polònia, Lituània i Romania per seleccionar personal directament en aquests països.

NBOWM* A HONG KONG

L'empresa anoienca NBOWM*, especialitzada en innovació en punt de venda i investigació de futur per a les empreses, ha participat de la mà del BCD I de l'Ajuntament de Barcelona en la fira internacional InnoDesignTech Expo 2007 a Hong Kong.

És un primer pas que els ha permès entrar en contacte amb el creixent mercat del sud-est asiàtic, amb el qual han establert ja interessants contactes per obrir portes de col·laboració amb empreses d'aquella àmplia àrea, especialment pel que fa a la innovació en punt de venda.

L'acolliment en el certamen ha estat del tot positiva tant pels resultats aconseguits com pel resso assolit per la innovadora proposta de NBOWM*, fet que li va suposar ésser escollida juntament amb altres 11 empreses com a una de les proposades més interessants de la fira, per part d'una televisió xinesa.

Aquests nous contactes fets a Hong Kong són una porta oberta tant per a les empreses d'aquí com per a les asiàtiques, per tal d'iniciar nous camins de col·laboració comercial i empresarial entre les dues cultures.



IBERCAJA OBRE UNA NOVA OFICINA A IGUALADA

Ibercaja, seguint amb un dels principals objectius del Pla estratègic 2005-2007, ha obert una nova oficina a Igualada, capital de la comarca de l'Anoia. Ibercaja és la sisena caixa d'estalvis de l'Estat, amb seu central a Saragossa.

L'entitat ofereix productes per a activitats econòmiques: autònoms, PIME i grans empreses, entre els quals destaca la polissa multiproducte. Es tracta d'un producte financer en el qual s'integra: el descòmpte comercial, l'avançament de crèdits norma 58, importacions, exportacions, confirmacions, crèdits documentaris, avals i compte de crèdit. També hi ha importants ofertes de rënting d'Ibercaja.

Per a particulars, en aquest moment, disposen d'un dipòsit a 6 mesos al 5,5% TAE, amb total disponibilitat i sense penalització i subrogacions d'hipoteques d'altres entitats sense cap tipus de despesa (exceptuant la penalització per cancel·lació anticipada de l'entitat d'origen).

L'oficina està formada per un equip humà jove amb ganes de poder assessorar i satisfer les necessitats dels clients. La nova oficina es troba situada a l'av. Balmes, 75 Igualada.



Entrevista amb Jordi Pujol

Aprofitant la seva presència als Esmorzars de la UEA, intercanviem unes paraules amb l'Expresident de la Generalitat de Catalunya.



La nostra comarca disposa d'uns actius que, teòricament, podrien garantir una alta dinamització econòmica i empresarial, com per exemple el parc motor de Castellolí, l'aeròdrom, la planificació dels polígons industrials o la ronda sud. En canvi, som la comarca amb l'atur més alt de Catalunya i una de les que té el PIB més baix. En què estem fallant i com creu que hem de desencallar-ho?

Això ha de ser objecte d'una reflexió molt intensa per part vostra, de la comarca, perquè les comunicacions més importants que necessiteu per al vostre desenvolupament (la relació amb Barcelona, Lleida, Saragossa i l'autopista del Mediterrani anant cap a Tarragona i València) les teniu bé, de tradició industrial en teniu, així doncs em sembla que teniu els elements bàsics per poder tirar endavant, el talent de la gent d'Igualada ha quedat demostrat i si l'aigua no ha arribat abans a Igualada és per les dificultats que s'han trobat amb Igualada mateixa.

Els problemes que us podeu trobar a més de l'aigua és el del sòl industrial, perquè en el cas d'aquest darrer una part depèn del Govern de la Generalitat i l'altra de la iniciativa d'Igualada i de la gent de la Comarca, ja que hi ha molts llocs on els terrenys industrials no els ha fet la Generalitat sinó la comarca o la ciutat o en tot cas s'ha de fer pressió sobre el Govern perquè ho faci. De terrenys industrials, n'hi ha d'haver, no té sentit que no n'hi hagi i és necessari, i un altre aspecte que es necessita que es desenvolupi al màxim és un factor que a Igualada ja teniu que és l'esperit empresarial i que es donin tantes facilitats com sigui possible, si no es crea riquesa no es va endavant, i la riquesa es crea a través de la iniciativa econòmica privada, amb el benentès que el sector públic, ajuntaments, Consell Comarcal i la Generalitat han de fer el que calgui, per això se'ls ha de plantejar per urgència i a més fent les contribucions que es pugui fer des dels òrgans locals, ajuntaments, consells comarcals i des de la mateixa societat civil. És important que aquesta situació d'estancament se superi i teniu tots els elements per superar-la.

Es demostra que Catalunya té un fort potencial emprenedor, però també es fa palesa la fuga d'aquests talents cap a les grans ciutats. La proximitat de l'Anoia a Barcelona fa que nosaltres patim de prop aquest fenomen. Com pensa que els podríem retenir al territori?

La fuga de talents cap a Barcelona la té tot Catalunya i Igualada ha demostrat i ha de tornar a demostrar que és capaç de crear coses que retinguin la gent. Però sempre hi haurà fuga de talents cap a Barcelona o cap a Madrid o cap al món, la gent va amunt i avall, només es reté la gent si la pròpia Comarca crea més possibilitats.

Jo sempre deia, quan inaugurava una universitat que després s'havia de crear una economia i els corresponents llocs de treball capaços de

Publicitat

 EXPO
GRES CATALÀ

GRES CATALAN / Fàbrica
Ctra. de Ponts, s/n · Apdo. 35
08280 CALAF (Barcelona)
Tel. 93 869 98 00 · Fax 93 869 87 01
e-mail: grescatalan@grescatalan.com
<http://www.grescatalan.com>

Calaf
Barcelona
Sant Boi
Granollers
Terrassa
Reus
Mataró
Sabadell



Publicitat

el més difícil és dissenyar l'anunci per a un mateix, **els magazines son més facils**

Mg Comunicació La Pobla de Claramunt 16 6 1 08700 Igualada Tel Fax 938 041 502 www.mgcomunicacio.com info@mgcomunicacio.com



retenir la gent sinó la universitat servirà perquè la gent marxi. Es retindrà la gent com més coses interessants es creïn aquí, però això ja és feina vostra.

Des de fa anys hi ha sobre la taula el debat i la negociació entorn de la nova ordenació territorial de Catalunya, La nostra comarca aposta majoritàriament per la vegueria Anoia-Penedès-Garraf, una vegueria pròpia que no es preveu en la proposta actual. Fins a quin punt considera determinant la composició de les vegueries per al desenvolupament d'un territori?

No és determinant. El que és determinant són les comunicacions, disposar de terrenys adequats per a empreses industrials i de serveis i una actuació de les institucions, ajuntaments, consells comarcals, Diputació i Generalitat favorable. I evidentment, una actitud positiva per part de la gent.

Som a les portes d'unes eleccions generals amb un panorama més que descoratjador per als polítics catalans i espanyols perquè s'ha demostrat la gran desvinculació dels ciutadans amb els seus màxims representants en forma d'alta abstenció. Com s'ha de recuperar aquesta necessària complicitat?

Per què els polítics continuen obviant bona part dels temes que, segons les enquestes, preocupen més als ciutadans?

Jo no crec que els polítics no es preocupin dels problemes com pugui ser la sanitat, l'escola, la seguretat o les residències de la gent gran. I en conjunt, avui tenim una sanitat millor que

temps enrere, moltes més escoles, més residències per a la gent gran, més mossos d'esquadra i més inspectors per a la seguretat en el treball. De vegades, això queda tapat per les discussions excessives i massa acarnissades entre els polítics. D'altra banda, en aquests moments sobre Catalunya pesa una pressió molt forta en alguns d'aquests aspectes per la immigració. Però, en conjunt, he de dir que tenim un nivell de serveis que en molts aspectes té un bon nivell europeu.

A Catalunya ja fa uns anys que patim l'hostilitat i la reacció negativa de la resta de l'Estat cap a tot allò català i fins i tot el president Montilla va advertir fa uns dies d'una possible desafecció de Catalunya cap a Espanya. Tem vostè també per aquesta fractura?

- El fet de la desafecció ja s'ha produït perquè realment l'actitud d'hostilitat del conjunt d'Espanya cap a Catalunya és molt intensa, amb uns atacs molt barroers del PP i un escandalós incompliment de tota mena de compromisos per part del PSOE. El temps i la manera d'actuar de la resta d'Espanya dirà si aquesta desafecció va a més o a menys.

En aquest sentit, vostè ha parlat de Catalunya com un país "desconcertat, desorientat i amb certa confusió". Com a català, què és el que li ha causat aquestes sensacions? Precisament Artur Mas exposava aquests dies la seva proposta de "casa gran del catalanisme" amb vista a una solució de futur per a posicionar-nos. Creu que la solució passa per aquest dret a decidir que molts reclamen?

Tot això és pura evidència. El que cal és analitzar les causes d'això i el grau de responsabilitat nostra, perquè en algunes coses hem fallat, però sobretot, de la resta d'Espanya.

Un dels punts claus del desenvolupament de qualsevol país rau en el pes de les seves infraestructures. Amb un aeroport que no gestionem nosaltres mateixos, un tren d'alta velocitat que no té data d'arribada, unes rodalies més que deficientes o uns accessos a Barcelona col·lapsats, per citar-ne alguns exemples, cap a on avança el nostre futur?

- És evident que aquests últims anys les coses no han funcionat bé, però el país té recursos més que suficients per reaccionar.

No fa gaire, el president de la CECOT demanava al Govern i als polítics coratge per aconseguir més finançament per al país, solucionar les deficiències en infraestructures i portar més inversió estrangera. Considera que s'estan fent bé les coses a nivell polític per superar aquestes dificultats?

- No suficientment. El govern de la Generalitat és cada cop més intervencionista i té una línia d'actuació més confusa, i una altra cosa que passa és que temps enrere havíem aconseguit convèncer la gent de fora que Catalunya i el seu govern eren centre de negoci, amb una mentalitat favorable a l'activitat econòmica. Aquesta imatge en els últims tres o quatre anys s'ha perdut.



autoescola
POBLE SEC

CENTRE DE FORMACIÓ VIÀRIA

TOTS ELS PERMISOS DE CONDUIR
LCC · A1 · A · B · BTP · C1 · C · D1 · D · E

MERCADERIES PERILLOSES ADR

**TÍTOL DE CAPACITACIÓ
PER A TRANSPORTISTES**

PROFESSORS DE FORMACIÓ VIÀRIA



AV. BARCELONA, 9 | TEL. 93 805 16 37 | 08700 IGUALADA

Mn CINTO VERDAGUER, 33 | TEL. 93 806 32 87 | 08788 VILANOVA DEL CAMÍ

SARRIÀ DE TER, 30 | TEL. 93 801 17 31 | 08786 CAPELLADES



De la qualitat de l'embalatge, a la gestió professional dels enviaments fins l'entrega: A Mail Boxes Etc. trobarà un servei de qualitat per als seus enviaments.



**MAIL BOXES ETC.®
IGUALADA**

93 804 82 36

Nascuda al 1980 a San Diego, Califòrnia, Mail Boxes Etc. ha aconseguit en molt poc temps, magnitud i ressò internacional. Avui en dia hi ha 38 centres a tot Catalunya, 98 a Espanya i un total de més de 6.000 franquícies MBE que es reparteixen en 76 països dels cinc continents.

El centre Mail Boxes Etc. d'Igualada està especialitzat a donar servei actiu a qualsevol tipus d'empresa de l'Anoia i de les terres de Lleida podent beneficiar-se de més de 20 serveis integrats que ofereix la franquícia.

... només cal una trucada i MBE Igualada s'encarrega de tot ...

- **Enviaments urgents o estàndards de paqueteria o documentació**
- **Transport de palets via aèria o terrestre**
- **Servei i material d'embalatge**
- **Serveis de missatgeria directa a qualsevol punt del món**
- **Serveis personalitzats per a lliuraments a hotels, fires, congressos...**
- **Agrupament a tot Europa**
- **Servei de càrrega aèria i marítima**
- **Mudances**
- **Disseny gràfic i impressió**
- **Servei complet de copisteria**
- **Enviaments de diners a tot el món (Western Union)**
- **Bústies privades 24 hores**
- **Material d'oficina**
- **Etc. Etc. Etc.**



Mail Boxes Etc. és la franquícia líder mundial en serveis postals, de comunicació i de suport a l'activitat de les empreses i particulars.

Des de la seva empresa, i amb una senzilla trucada de telèfon, pot confiar al nostre equip la gestió dels seus enviaments. Escollir MAIL BOXES ETC. significa simplificar la seva activitat quotidiana, estalviant-se temps i diners:

SERVEI DE CONSULTORIA: Per a tots els enviaments li aconsellem el servei més convenient i el més adequat a les seves necessitats.

SERVEIS ADDICIONALS: Oferim una extensa selecció de serveis addicionals, enviament assegurat, amb reemborsament, emmagatzematge, lliurament en horaris preestablerts...

RECOLLIDA A DOMICILI: Indicant-ho amb antelació i el volum, recollim els seus paquets a la seva empresa.

SERVEI DE MICROLOGÍSTICA: Si ens ho demana, confeccionem i enviem el seu material emmagatzemat al nostre centre Mail Boxes Etc., segons les seves instruccions.

SERVEI D'EMBALATGE: Som professionals en tècniques d'embalar per confeccionar paquets, embolicar equips, mostres... utilitzant els materials més adequats per a cada producte.

DOCUMENTACIÓ DE TRANSPORT: Ens ocupem de redactar els documents necessaris per a cada enviament, l'assessorem i l'ajudem en el tràmit de les gestions duaneres.

SERVEI DE SEGUIMENT I CONFIRMACIÓ DE LLIURAMENT: Possibilitat de verificar per Internet l'estat del seu enviament. Cada enviament que dugui a terme amb Mail Boxes Etc. tindrà el comprovant d'enviament i de lliurament de la seva mercaderia. No es preocupi perquè el seu enviament està totalment controlat amb el millor sistema informàtic de seguiment de paqueteria.



MAIL BOXES ETC... el servei més excepcional

SIMPLIFICACIÓ ADMINISTRATIVA: Enviem una única factura mensual completa amb un simple informe pel control dels seus enviaments.

ATENCIÓ PERSONALITZADA: Sempre que es vulgui posar en contacte amb nosaltres accedirà directament amb un professional Mail Boxes Etc. d'Igualada i oblidis de les trucades als 902 i truqui al telèfon 93 804 82 36.

**** Mail Boxes Etc. Igualada, els pot oferir serveis de lliurament personalitzat a qualsevol lloc del món, consulti'n els serveis.**

SERVEIS PER A ENVIAMENTS NACIONALS I A EUROPA: Express Plus: Lliurament abans

de les 9 del matí a les principals àrees empresarials d'Europa. **Express:** Lliurament al matí de l'endemà. **Express Saver:** Lliurament a l'endemà durant el dia. **Standard:** Lliurament programat entre dos 2 i 3 dies hàbils.

SERVEIS PER A ENVIAMENTS INTERNACIONALS: **Express:** Lliurament al matí (Consulteu-ne el temps de trànsit). **Express Saver Worldwide:** Lliurament durant el dia (Consulteu-ne el temps de trànsit)

IMPORTACIONS. Express: Definitivament un lliurament Express, de porta a porta, lliurament duaner incloses per a documents i béns subjectes a càrrecs aranzelaris a més de 211 països del món, creat per a enviaments de qualsevol pes en els paquets individuals no superin el pes de 68 quilograms

MISSATGERIES I MUDANCES DIRECTES A TOT EL MÓN



de sempre que ho necessiti i ens avisi amb antelació, l'equip de Mail Boxes Etc. Igualada-Lleida li ofereix la possibilitat d'efectuar enviaments directes porta a porta amb el corresponent comprovant de lliurament immediat per correu electrònic.

MISSATGERIA LOCAL, PROVINCIAL, NACIONAL, EUROPEA I INTERNACIONAL.

PER QUÈ CAL ESCOLLIR MAIL BOXES ETC. IGUALADA LLEIDA?

Mail Boxes Etc. és l'aliat ideal per a la petita i mitjana empresa, per a tots els treballadors autònoms i per a particulars que ofereix un baix cost i una màxima eficàcia. Un dels nostres serveis són els ENVIAMENTS DE MERCADERIA així com paquets i/o documen-

tació. Mail Boxes Etc. efectua enviaments a baix cost a tota la PENÍNSULA IBÈRICA i a tot el MÓN utilitzant els millors Courier Express; en particular **Mail Boxes Etc. ha elegit United Parcel Service (UPS) i Federal Express (FedEx)** i pot oferir una tarifa de preus més reduïda, atès que MBE és el primer client arreu del món d'aquestes companyies. Així mateix, aquestes són les dues empreses de lliurament de paquets i missatgeria urgent del món i líders en servei de transport, logística, capital i comerç electrònic, amb els quals es disposa d'una completa gamma de solucions per a sincronitzar el flux de mercaderia de qualsevol empresa.

També oferim el servei **INSTANT MÀRQUETING:** un servei que permet trobar, en un mateix centre, la més amplia gamma de solucions per a la comunicació empresarial, comunicacions senzilles, fàcils i eficaces, des de les targetes de visita a pòsters, des dels desplega-bles fins a publicitrameses, des de tríptics als catàlegs...



En el nostre centre els oferim el servei de **DISSENY GRÀFIC I IMPRESSIÓ** de qualsevol tipus de document amb la millor qualitat i rapidesa a uns preus molt competitiu; també efectuem fotocòpies en blanc i negre, fotocòpies en color, ampliacions, reduccions, enviaments de correu electrònic, enquadernacions amb espiral metàl·lica o plàstica... sempre amb els millors materials i utilitzant l'última tecnologia disponible al mercat.

MAIL BOXES ETC. està pensat com un centre de serveis integrals.



La cultura corporativa i la seva influència sobre els resultats.

Enric Serradell
Professor de la Universitat Oberta de Catalunya i membre de l'ACCID

ELEMENTS DE REFLEXIÓ

De ben segur que de vegades ens hem preguntat com empreses que aparentment són molt similars en dimensió, grau d'inversió i sector poden tenir resultats radicalment diferents. En tots els sectors ens trobem empreses d'èxit que conviuen amb altres empreses que senzillament sobreviuen com poden. La resposta a aquesta pregunta no la trobem en els estats financers habituals, sinó que en la major part dels casos la trobem en els anomenats intangibles. Concepte que va més enllà de l'actiu immobilitzat immaterial tal com és conegut habitualment en termes comptables i que normalment té en compte aquells elements que no estan dotats de materialitat, com per exemple és el cas del fons de comerç.

El concepte de cultura és molt antic. L'any 1952 una revisió de la literatura esmenta 164 definicions de cultura diferents. Bàsicament dins de l'àmbit de les ciències socials en general i de la sociologia en particular. Darrerament s'han escrit diversos articles que consideren la cultura corporativa, és a dir, la cultura pròpia d'una empresa o grup d'empreses com una font significativa d'avantatges competitius.

Arribats a aquest punt ens preguntem si és possible considerar la cultura com un intangible que pugui afectar de manera significativa els resultats organitzatius, ja que si bé en els últims anys s'estan portant a terme estudis que intenten explicar les diferències entre empreses analitzant els intangibles, encara es consideren com a "estudis de base" per a treballs futurs.

Així, presentem un treball que hem dut a terme i que intenta trobar respostes a la pregunta: Hi ha relació entre la cultura corporativa i els resultats empresarials?

Per intentar contestar aquesta pregunta s'ha efectuat un estudi que afecta una cinquantena d'empreses catalanes de diferents sectors d'activitat i que en la seva majoria són d'una gran dimensió (més de 250 treballadors, una xifra de vendes d'un mínim de 50 milions d'euros i un volum d'actiu mínim de 43 milions d'euros), mitjançant un qüestionari contestat per alts directius de les empreses.

A tal efecte, hem creat un índex de cultura corporativa que es basa en un conjunt de dimensions o factors que considerem són de gran rellevància en el treball del dia a dia de les empreses actuals. Aquests factors són el grau de control, la coordinació i responsabilitat dels empleats, la col·laboració, confiança i motivació en les relacions, l'adaptació entre persona i empresa, el compromís i clima organitzatiu i la creativitat i la tendència a la innovació, entre d'altres.

Cada un d'aquests ajuda a configurar diferents aspectes d'una cosa comuna més general, i que estímem és una bona aproximació a la cultura de les empreses. La consigna seria... retenim el talent allà on es trobi... Aquest fet suposa la introducció de l'aspecte cultural en la gestió de les organitzacions, i per tant, tenir en compte en l'àmbit directiu els factors de comportament de les persones que treballen i presten els seus serveis a l'empresa. Algunes de les principals conclusions del nostre treball es presenten a continuació de forma breu i que haurien de ser tractades com a recomanacions respecte als mateixos directius.

Es considera que una valoració superior del treball individual respecte al col·lectiu comporta un fre per a la creació i manteniment d'una cultura òptima. En aquesta línia sembla lògic recomanar la creació de grups de treball amb interessos definits i homogenis, i de la seva valoració equitativa repartida entre els integrants del grup. A més, s'ha de tenir en compte i valorar positivament la capacitat contrastada de relació amb els altres -empatia- en la valoració de promocions professionals dins de l'empresa.

La confiança es considera una variable rellevant que afavoreix la comunicació entre les persones. A major grau de confiança més fàcilment s'estableixen vincles d'unió entre les persones d'una organització i l'intercanvi de coneixements entre ells és més eficient. Aquest element està molt relacionat amb la motivació. Sobre els diversos elements que poden influir-hi a més de les relacionades amb la retribució es valora molt positivament l'existència d'una clara carrera professional i la consideració de l'empresa com a innovadora i dinàmica.

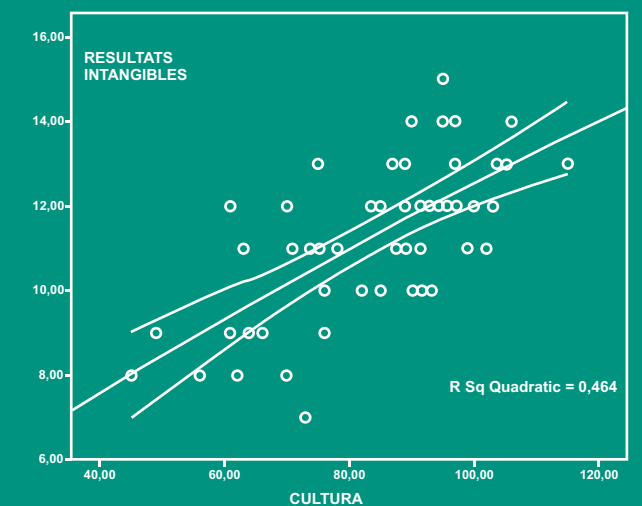
De l'anàlisi de tots aquests aspectes, considerem com del tot necessari efectuar un esforç de comunicació per part de l'empresa respecte als seus directius. Així, respecte a la carrera professional dins de l'empresa és necessari que els directius tinguin una idea clara de quins són els determinants de la seva carrera i els aspectes més rellevants que la

condicionen. La comunicació és, per tant, completament necessària i ha de ser interioritzada pels directius com una part important del seu treball. L'acceptació per part dels directius enquestats que hi ha una determinada cultura predominant de l'empresa és un aspecte que cal destacar. A partir d'aquí es considera totalment recomanable alinear la percepció que té el directiu respecte a la cultura corporativa i el procés de contractació de nou personal per part de l'empresa. Aquest ajustament es considera necessari per a tots els nivells, incloent-hi també tot el personal considerat clau encara que no tingui responsabilitats directives.

En definitiva, aquests elements ajuden a configurar un model que serveix com a esquema per incorporar la gestió de la cultura en la mateixa empresa, i entendre la seva importància com a element aglutinador de les diferents capacitats empresarials que configuren l'empresa actual. Entre els principals resultats obtinguts trobem la relació entre cultura i la capacitat d'innovació de l'empresa. És a dir, el grau d'innovació de les organitzacions sembla estar associat a elevats índexs de cultura, tal com nosaltres l'hem definida. També destacaríem per la seva importància el fet que la cultura és capaç d'influir decisivament en tres variables que sovint passen desapercibudes en els estats financers de les empreses i els quadres de comandament dels directius, com són la satisfacció dels clients, la reputació de l'empresa i la imatge de la mateixa empresa entre els empleats i que nosaltres integrem en una variable conjunta que anomenem resultats intangibles.

Tenir en compte tots aquests conceptes suposa realment un canvi cultural en el pensament directiu. Independentment de l'estructura organitzativa, és necessària l'adaptació a una nova manera de fer que tingui en compte la creació, manteniment i desenvolupament de la cultura com a sistema bàsic de gestió de l'empresa actual. Una empresa intensiva en l'ús del coneixement, que integra, ajuda i reté el talent dels seus empleats per obtenir alguna cosa superior a la suma de les parts.

Gràfic. Relació cultura i resultats intangibles





AIICA, Centre Tecnològic

AIICA "Asociación de Investigación de las Industrias del Curtido y Anexas" és un centre tecnològic dedicat a la innovació i recerca aplicada en els sectors de la pell, medi ambient, química i biotecnologia. Fruit d'aquesta vocació s'han desenvolupat nombrosos projectes, tant en col·laboració amb altres centres de recerca europeus, com per encàrrec de les empreses a les quals dona servei.

El Centre tecnològic AIICA, entitat sense afany de lucre, va néixer amb l'objectiu de donar suport al sector de l'adobament de la pell a Espanya i s'ofereix a les empreses com a eina per afrontar el repte de la competitivitat vinculant-lo a la innovació, actuant com a corretja de transmissió entre la recerca bàsica que es fa a la universitat i la implementació industrial de les noves tecnologies de producció.

La creació d'AIICA data de l'any 1962, en què un grup d'industrials adobers espanyols la varen fundar amb l'objectiu de donar cobertura tecnològica al sector, una cosa que fins aquell moment depenia del potencial individual de cada empresa i de l'aportació dels proveïdors de maquinària i auxiliars químics.

Fins a l'any 1993, l'Associació va tenir la seva ubicació física en les dependències del CSIC a Barcelona, any en què el Dr. Jose M. Adzet, director de l'Escola d'Adoberia d'Igualada, va assumir-ne el relleu de la

gestió, i en va canviar la ubicació, situant-lo a Igualada. Entre els anys 1996 i 2000 la institució va viure una intensa etapa de consolidació i creixement com a centre tecnològic, en la qual va assolir una plantilla de vint persones. Paral·lelament, el nivell d'equipament es va veure considerablement augmentat, fins a l'extrem de fer insuficient la infraestructura inicial que AIICA ocupava a l'edifici Amelior del C. Lleida d'Igualada.

Aquesta situació va propiciar el projecte i construcció d'un nou centre tecnològic que actualment ocupa 9.000 metres quadrats, dels quals 3.200 aproximadament estan edificats, dividits en tres grans àrees: l'àrea de divulgació i administració, la zona de laboratoris i plantes pilot. Actualment, la plantilla d'AIICA està integrada per més de 25 persones amb elevat grau de qualificació, el que permet treballar amb sectors ben diversos, com ara el químic, l'adober, el paperer, calçat, tèxtil, metall, tapisseria i arts gràfiques, entre d'altres.



L'activitat d'AIICA es desenvolupa en diferents camps: per una banda els serveis tecnològics, que inclouen anàlisis químiques, assaigs físics, dictàmens, assessorament tècnic, gestió mediambiental, formació i divulgació, estudis, pilotatges en adoberia experimental, etc.; i per l'altra, la recerca i innovació que es concreten en contractes privats de R+D amb empreses, i recerca pròpia en col·laboració en programes d'abast nacional i internacional.

AIICA té una clara estratègia de creixement, imprescindible per mantenir i augmentar el seu potencial de suport a la competitivitat de l'empresa, i, per això, no solament s'ha centrat en el sector de la pell sinó que treballa per a un ampli ventall de sectors industrials, especialment pel que fa a aspectes vinculats a la gestió mediambiental.

Els projectes desenvolupats en els darrers anys han versat sobre temes com la reducció de contaminants, la minimització de residus, la reutilització de subproductes dins i fora de la

pròpia indústria generadora o el desenvolupament de nous materials a partir de subproductes i residus. A curt termini, se'n preveu l'expansió en l'àmbit de la sostenibilitat ambiental de les activitats productives, valorització de residus, energies alternatives i nous materials per a tot el teixit industrial.

El centre té una dilatada experiència en projectes nacionals i europeus en col·laboració amb entitats tecnològiques de diversos països.

AIICA és un centre tecnològic reconegut en els registres de la Generalitat de Catalunya i el Ministeri d'Indústria, Comerç i Turisme. Actualment, hi ha a Catalunya 10 centres tecnològics reconeguts com a tals a la xarxa XCT.

Cal destacar la estreta relació entre l'Escola Universitària d'Enginyeria Tècnica Industrial d'Igualada (L'Escola de la Tenèria) amb actuacions conjuntes en activitats i projectes a diversos nivells.

Serveis oferts per AIICA

Servei d'anàlisi: Anàlisi química de materials, aigües, auxiliars químics. Assaigs físics de materials i productes manufacturats. Emissió d'informes i dictàmens tècnics. Participació en els fòrums internacionals de normalització

Servei tècnic de col·laboració amb l'empresa: complementació del potencial tecnològic i de R+D.

- Col·laboració en la solució de problemes de producció, suport i assessorament en actuacions davant de l'administració.
- Formació especialitzada a mida en els àmbits de la pell i el medi ambient.
- Projectes de Recerca, Desenvolupament i Innovació Tecnològica
- Projectes privats en col·laboració amb l'empresa, projectes de recerca i/o desenvolupament finançats parcialment per les administracions autonòmica, nacional o europea.

Publicitat



pintures planell s.a.

INDÚSTRIA · DECORACIÓ · MANUALITATS

Av. Barcelona, 121
Tel. 93 805 06 25 IGUALADA
pintures@pinturesplanell.cat
www.pinturesplanell.cat



FAÇANES I EXTERIORS | INTERIORS | CARROSSERIA VEHICLES | INDÚSTRIA | SISTEMA MULTICOLOR



HORARI

De dilluns a divendres

de 8 a 13.30 i de 15 a 20 h

Dissabtes matí de 8 a 13.30 h

LÍNIA PROFESSIONAL AMB ASSESSORAMENT DE PERSONAL ESPECIALITZAT



Lluís Pinardel, director general de Piera EcoCeràmica

“Gràcies al biogàs, estem reduint les nostres emissions de CO2 en unes 17.000 tones l'any”

Piera EcoCeràmica constitueix avui un clar referent industrial i ecològic, per la seva aposta decidida, i alhora arriscada, d'invertir en una energia renovable com és el biogàs per a convertir-la en la font principal de la seva producció. Sense cap precedent a nivell europeu, i marcant un precedent a seguir en el sector de la ceràmica, l'empresa pierenca ha aconseguit reduir anualment les seves emissions de CO2 en unes 17.000 tones l'any. Una producció sostenible, ecològica i eficient, que demostra que és possible l'emergència d'un model energètic alternatiu.

Davant l'allau d'informació contínua sobre els efectes immediats del canvi climàtic i la necessitat de començar a prendre mesures per evitar conseqüències majors, és sorprenent trobar una empresa que ja fa temps que pensa en la sostenibilitat. Quan us vau plantejar que la producció havia de ser ecològica?

Des d'un primer moment, el nostre plantejament estratègic s'ha fet prenent consciència de les altes necessitats energètiques del nostre sistema productiu i, per tant, un objectiu fonamental sempre era treballar per a reduir l'impacte natural d'aquest consum energètic.

Des d'aquest punt de partida, i gràcies a la nostra ubicació propera a l'abocador de Can Mata, sorgeix la possibilitat d'implantar un sistema de producció amb el biogàs que es produeix a l'abocador. En un principi, no hi havia cap experiència d'un projecte d'aquesta mena a tota Europa però vam intuir que era una oportunitat extraordinària per fer realitat els nostres plantejaments de sostenibilitat i, a la vegada, obrir noves expectatives de rendibilitat i competitivitat per a la companyia.

Tot plegat va fer que ara fa uns deu anys poséssim en marxa la inversió per produir amb biogàs a les nostres plantes i actualment ja és tota una

realitat positiva per a Piera EcoCeràmica però també per al conjunt del seu entorn.

La vostra peculiaritat resideix en el fet d'utilitzar biogàs en el procés industrial. Què suposa a efectes econòmics i productius aquesta mesura?

A nivell productiu no té cap efecte ja que hem aconseguit que el biogàs sigui una font d'energia que ens aporta ja el 65% del total de l'energia que consumim. La resta la completem amb gas natural i, per tant, la nostra capacitat productiva no es veu afectada.

Respecte als efectes econòmics, estem plenament satisfets ja que hem aconseguit reduir la nostra factura energètica (que és molt elevada ja que tots sabem quin encariment ha patit el gas en els darrers anys). Però no podem oblidar que el projecte del biogàs ens ha exigit unes inversions de 2 milions d'euros. En definitiva, es tractava d'aconseguir una indústria sostenible, i ho som, i també una indústria rendible, i, ara per ara, també ho som.

Parlem d'una reducció de consum de combustibles fòssils de 5 milions de litres anuals, però en llenguatge comú com es tradueix aquesta mesura en la millora del medi ambient?

És una dada molt important. La nostra atmosfera està patint agressions de forma continuada i, per tant, la nostra és una contribució modesta però molt significativa de respecte al medi natural. Posant en risc el medi, ens posem en risc tots plegats. N'hem de ser conscients. Gràcies al biogàs, estem reduint les nostres emissions de CO2 en unes 17.000

“Hem aconseguit que el biogàs sigui una font d'energia que ens aporta ja el 65% del total de l'energia que consumim, amb els beneficis energètics i mediambientals que això suposa”

“La nova línia incrementarà la producció en unes 6.500 tones mensuals, amb un augment de la producció total de gairebé un 50% fabricarem més de 86 milions d'unitats de producte”

tones a l'any. Hem de tenir en compte que, de mitjana, cada espanyol emet 10 tones de CO2 a l'any.

Expliqueu-nos com és el procés de producció amb aquest combustible.

L'abocador de Can Mata, gràcies als seus residus urbans, produeix un biogàs que, si no s'utilitzés, hauria de cremar-se (com ja es fa amb una part de la producció). Nosaltres el que hem fet és idear un projecte per canalitzar, tractar i conduir el biogàs per utilitzar-lo com a combustible en els forns i assecadors en substitució del gas natural, amb els beneficis energètics i mediambientals que això suposa. A hores d'ara estem treballant en millores per continuar augmentant el consum de biogàs.

Quins són els avantatges dels maons fabricants amb biogàs i quines peculiaritats aporten en l'àmbit de la construcció?

Per una banda, qui construeix una casa amb els nostres maons està fent servir un material ecològic. És un valor molt important. A més a més, Piera Ecoceràmica és reconeguda com una companyia que, des de fa més de 40 anys, produeix materials ceràmics de qualitat, amb atributs com la resistència, la bellesa estètica i la durabilitat. Tots els nostres materials

responen a les exigències del nou codi tècnic de l'edificació i ofereixen prestacions per poder dur a terme una construcció sostenible i de qualitat.

El vostre és un model de producció pioner a Espanya, però suposo que abans d'implantar el sistema va estudiar la seva viabilitat fixant-vos en altres països o referents. Quins van ser?

No va ser possible perquè no coneixíem cap cas que fos susceptible de replicar-se. Vam viatjar a Anglaterra per veure una fàbrica que utilitzava biogàs però era amb un percentatge molt petit i en un projecte menys significatiu que el que finalment hem posat en marxa nosaltres. La nostra ha estat una tasca d'investigació i de desenvolupament d'una tecnologia pròpia de la qual estem molt satisfets.

Ser capdavanters en el sector segurament va implicar un cert risc en el moment de prendre la decisió d'apostar pel biogàs, quina inversió ha suposat i com s'ha hagut d'adaptar l'empresa?

La inversió ha estat d'uns 2 milions d'euros en el conjunt del projecte però nosaltres no el donem per acabat. Volem continuar millorant

en l'aprofitament d'aquest recurs i esperem fer algunes inversions més en el futur. Per l'empresa ha estat, lògicament, una aposta de cert risc tècnic però que s'ha solucionat de forma positiva perquè sempre hem tingut clar on volíem anar i hem posat tots els mitjans necessaris (inversió econòmica, capital humà, etc.) per aconseguir-ho.

Piera Ecoceràmica integra sota aquesta marca dues companyies: Ceràmica Piera i Ceràmica Pierola. Expliqueu-nos com van néixer les empreses i quina evolució han experimentat en el mercat fins a unir-se sota un sol nom.

Ceràmica Piera va ser creada fa més de 40 anys i és una de les empreses catalanes més representatives del sector ceràmic per a la construcció. Per la seva banda, Ceràmica Pierola es va fundar l'any 1988, després d'haver reconvertit una antiga fàbrica de teules en una altra de maons de cara vista. Ambdues empreses estan integrades al Grup Puigfel, que inclou altres empreses de serveis per a la construcció.

La nova marca aglutina els atributs de les companyies en un moment en què creiem molt important que se'ns identifiqui com una empresa sostenible. D'aquesta manera, ens

“Piera Ecoceràmica és una companyia que aposta per la inversió en R+D+i i, fruit d'això, podem oferir al mercat productes amb més prestacions tècniques i estètiques”

serà també més fàcil concentrar esforços a escala comercial.

Aquest 2007, l'empresa ha invertit 3,6 milions d'euros. On han anat destinats aquests diners i quines són les previsions per a l'any que ve en inversió?

De fet, durant els dos últims anys hem invertit 7,9 milions d'euros. La major part d'aquesta inversió s'ha destinat a la posada en marxa d'una nova línia de producció polivalent de maons de cara vista manuals i extrusionats. La nova línia permetrà incrementar la producció en unes 6.500 tones mensuals, amb un augment de la producció total de gairebé un 50%. Això vol dir que fabricarem més de 86 milions d'unitats de producte, entre maons de cara vista i llambordes.

A més d'aquesta actuació, Piera Ecoceràmica té previst també ampliar la planta de gas natural líquid, posar en funcionament una nova línia de classificació final del producte i ampliar les zones logístiques.

Actualment, la seva empresa està situada en el cinquè lloc dels fabricants de maons de cara vista a nivell estatal. En quins pilars es basa la política d'empresa per a situar-se entre els millors?

La nostra competitivitat es basa, primer de tot, en la qualitat i prestacions dels nostres productes. A més a més, oferim uns valors diferencials com les característiques ecològiques dels nostres materials i, per suposat, l'experiència de molts anys garantint un servei de qualitat als nostres clients. Piera Ecoceràmica és una companyia que aposta per la inversió en R+D+i i, fruit d'això, podem oferir al mercat productes amb més prestacions tècniques i estètiques. Tot això és possible gràcies al capital humà que suposa treballar amb un equip de persones preparat i compromès.

El volum de facturació de Piera Ecoceràmica va augmentar l'any passat un 20% gràcies sobretot a la construcció residencial. Els últims informes sobre el sector parlen d'una davallada de l'activitat constructora, sobretot en habitatges. Estan notant les conseqüències d'aquest fenomen?

Està clar que estem davant un canvi de cicle com confirmen gairebé tots els indicadors. Hem de pensar, però, que veníem d'anys en què la demanda ha estat rècord i, per tant, calia preveure que hi hauria una certa normalització del mercat. En aquesta conjuntura, crec que la nostra aposta pels materials ecològics i de qualitat ens permetrà continuar essent

competitius i guanyar quota de mercat, tot adaptant-nos a les necessitats de la demanda.

En cas que realment es compleixin els pronòstics i la construcció experimenti una baixada, quina estratègia tenen pensada per mantenir el nivell de competitivitat?

La nostra principal estratègia és continuar guanyant quota de mercat. També volem ampliar la nostra presència en mercats de fora de Catalunya. Sabem que no és fàcil, però la nostra aposta per la qualitat, la innovació i la reducció de costos, gràcies a les millores tecnològiques en la producció, són factors que ens garanteixen competir amb èxit en un mercat tan competitiu com el nostre.

A mitjà termini, quines són les fites i els objectius prioritaris que es marca Piera Ecoceràmica?

Per una banda, ens agradaria ampliar la nostra cobertura geogràfica, en l'àmbit comercial. Ara tenim una presència significativa a Catalunya, Llevant, Aragó i el País Basc. A poc a poc, volem arribar a més comunitats sense perdre mercat allà on ja estiguem molt consolidats.

pressupost sense compromís i garantia de qualitat de servei

Integració dels seus empleats als nostres cursos o desplaçament d'un professor a la seva empresa.
Temari específic per a cada empresa.
Seminaris de poca durada per revisar l'idioma.
Orientació i gestió de cursos a l'estranger.
Classes un a un per a directius.
Traduccions i presentacions de productes.

TIME for ENGLISH

THE ENGLISH CENTRE

Adreça: 25-28, 3r
08700 Igualada
Tel. 93 804 1000
info@centroangles.com
www.centroangles.com

Camins Grup la millor resposta

corredoria d'assegurances
fiscalitat d'empreses
assessoria laboral
oficina bancària
auditoria

ctra. de Manresa, 45 • 08700 Igualada
tel. 93 804 1000 • direccio@camins.com

- **Assegurança de Exteriorització de Premis i Jubilació, obligatòria per Conveni de Treball**
- **Assegurança de la indústria, locals i naus industrials**



ecoenergètica

Tota la **innovació** d'aquest sector **al teu abast**

Ecoenergètica

FIRA CONGRÈS D'ENERGIES RENOVABLES DEL 13 AL 15 DE MARÇ DE 2008

Sense cap mena de dubte la nostra societat actual depèn de l'energia. Cada cop necessita més quantitat i millor qualitat d'energia per a continuar el desenvolupament econòmic, garantia del benestar de les persones.

Però al mateix temps l'ús de les energies fòssils ens comporta greus limitacions. És molt contaminant i limitada. Les conseqüències són les d'un progressiu i greu deteriorament mediambiental i les d'una dependència energètica exterior que ens condiciona el preu i la garantia en la continuïtat del subministrament.

Per tot plegat fer una aposta per les noves fonts d'energia esdevé una necessitat d'extrema urgència. Ens és imprescindible avançar tècnicament i desenvolupar nous i millors procediments. Les Energies Renovables són la resposta.

Fira-Congrés ECOENERGÈTICA pretén, doncs, donar a conèixer aquestes noves tècniques, totes les seves possibilitats, prevenir i avançar esdeveniments. Una Fira-Congrés per mostrar el com, el quan i l'on de les Energies Renovables. Quelcom que no es pot obviar. El Congrés s'estructura en un total de tres

jornades temàtiques dividides en sessions formades per ponències de caràcter tècnic i professional guiades per ponents de gran vàlua: una primera per abordar l'estat actual i futur de les energies renovables; a continuació, es tractarà l'energia solar fotovoltaica i, per concloure, es treballarà l'energia de la biomassa i biocombustibles.

Objectius específics:

- Presentació de l'estat actual i futur de les Energies Renovables a Catalunya, Espanya i Europa"
- Responsabilitat de les administracions enfront de les energies renovables
- Innovació i desenvolupament en energia fotovoltaica
- Estratègies d'eficiència energètica en empreses i integració arquitectònica
- Darreres tendències en investigació i desenvolupament en biomassa i biocombustibles
- Producció, gestió i comercialització d'Energies Renovables
- Oportunitats de negoci

En aquest marc se celebrarà una fira de productes i serveis relacionats amb la matèria així com d'altres activitats simultànies

adreçades a la ciutadania i especialment als escolars amb l'objectiu de promoure una cultura ambientalment sostenible i un consum responsable.

La celebració de la primera edició del Congrés ECOENERGÈTICA acollirà experts i professionals de diferents àmbits del sector energètic. Professionals del món de la recerca i investigació, gerents i tècnics d'empreses especialitzades, representants d'entitats i administracions i càrrecs de gran vàlua de les diferents àrees relacionades amb les energies renovables del país formaran una unió de caràcter multidisciplinari. Tothom prendrà part en aquest esdeveniment: empreses, administracions, usuaris, centres d'investigació, universitaris, etc. Ponències magistrals úniques i debats en taules rodones crearan el clima idoni per a un intercanvi de coneixements i experiències on es treballarà l'estat actual i les darreres innovacions tecnològiques i possibilitats econòmiques de les energies renovables, en especial l'energia solar fotovoltaica i de la biomassa.

ECOENERGÈTICA pretén consolidar-se com un esdeveniment de referència internacional dins l'àrea de les Energies Renovables, un mitjà

per a la difusió de les darreres innovacions tecnològiques i oportunitats de desenvolupament econòmic que fan de les energies alternatives una eina d'ús indispensable per a la gestió sostenible del medi ambient i el territori. Nombroses empreses especialitzades escullen Fira ECOENERGÈTICA per mostrar les seves últimes tecnologies i solucions en matèria d'energies renovables.

La celebració d'aquesta primera edició d'ECOENERGÈTICA implica reunir en un mateix espai experts i professionals dels diferents àmbits de les energies renovables. Un cita per intercanviar experiències i novetats, per analitzar els reptes i conèixer les possibilitats del futur panorama energètic on trobarem les respostes a un desenvolupament industrial respectuós amb el medi ambient.

ECOENERGÈTICA vol tenir continuïtat i convertir-se en un espai de referència dins del camp de les Energies Renovables, un aparador on poder mostrar periòdicament les innovacions més significatives i una mostra de la nostra confiança en la I+D per garantir un creixement sostenible. La comarca de l'Anoia, tradicionalment industrial, es troba en una situació de reestructuració i canvi. Volem generar noves oportunitats. Per aquest motiu i des del Consell Comarcal de l'Anoia es va crear el CESCA (Consell Econòmic i Social de l'Anoia) d'on surt aquesta iniciativa.

Implicar-se i invertir el seu temps en aquests coneixements és avançar-se al futur. Una oportunitat per a les persones i el territori.

Denominació>	Fira-Congrés d'Energies Renovables
Caràcter>	Tècnic professional
Dates>	13, 14 i 15 de març de 2008
Horari>	de 10 a 19 hores
Ubicació>	Recinte Firal Cal Carner C/ Pujades, 83 IGUALADA (Barcelona)
Superfície>	14.000 m2
Perfil visitant>	Tècnic professional, públic en general
Perfil expositor>	Especialitzat
Preu entrada visitant>	Gratuïta
Preu entrada congrés>	60 € IVA inclòs
Anticipada>	40 € IVA inclòs (fins al 15 de febrer08)
Preu estudiants congrés>	30 € IVA inclòs
Anticipada>	20 € IVA inclòs (fins al 15 de febrer08)
Organització>	Consell Comarcal de l'Anoia / Fira d'Igualada / EUETII
Web oficial>	www.ecoenergetica.org
contacte>	info@ecoenergetica.org

www.ecoenergetica.org

Calendari de fires 2008

compartim horitzons

Sigui quina sigui la direcció del seu negoci.
Al nostre taller li oferim el millor servei per al
manteniment de la seva flota de vehicles.

joralfran grup

PNEUMÀTICS I MECÀNICA RÀPIDA **MICHELIN**
C/ França, 22 Nau 2 08700 Igualada Tel.93 806 84 80



SUMINISTROS

HOMS

Servei 24 hores 609 25 80 07

Al servei de la indústria i l'automoció



QUÍMICA 938 017 411
TRANSMISSIÓ / POTÈNCIA 938 017 406
HIDRÀULICA / PNEUMÀTICA 938 017 407
FERRETERIA / MAQUINÀRIA 938 017 408

AUTOMOCIÓ 938 017 409
SERVEI ASSISTÈNCIA TÈCNICA 938 017 407
PREVENCIÓ RISCOS LABORALS 938 017 533



www.suministroshoms.com

Av. Països Catalans, 14-16
08700 Igualada - Barcelona
T: 93 801 74 05 F: 93 803 16 21

Abril

FIRES NACIONALS SECTOR

AEROSPORT IGUALADA/ÒDENA	AERONÀUTIC
AULA. MADRID	EDUCACIÓ
BNF. BARCELONA	FRANQUÍCIES
FIRA DEL MOBLE. MADRID	MOBLE
SITC. BARCELONA	TURISME
ENSENYAMENT. BARCELONA	EDUCACIÓ
SALÓ INT. DE GOURMETS. MADRID	ALIMENTACIÓ
SMOPYC. SARAGOSSA	MAQUINÀRIA OBRES PÚBLIQUES
EXPOAVIGA. BARCELONA	RAMADERIA
LOGIS EXPO.SARAGOSSA	LOGÍSTICA

FIRES INTERNACIONALS CIUTAT SECTOR

AUTOCHINA. PEQUÍN	AUTOMÒBIL
BASEL. BASILEA	JOIERIA
CMEF. DALIAN	FARMACÈUTICA
COVERINGS. ORLANDO	CERÀMICA
INDEX. GINEBRA	MAQUINÀRIA - EINES
INTERPACK. DÜSSELDORF	MAQUINÀRIA - EMBALATGES
INTERTRAFFIC. AMSTERDAM	SENYALITZACIÓ
LIGHT & BUILDING. FRANKFURT	IL·LUMINACIÓ
LONDON BOOK FAIR. LONDRES	LLIBRE

Maig

FIRES NACIONALS SECTOR

BARCELONA BREEDAL WEEK. BARCELONA	MODA
EXPOVACACIONES. BILBAO	TURISME
IFAT. MUNIC	MEDIAMBIENTAL
IGC. BARCELONA	INFORMÀTICA
INSTALMAT. BARCELONA	CLIMATITZACIÓ
INTEGRA + SEGURIDAD. SARAGOSSA	SEGURETAT
MOTO BCNI. BARCELONA	MOTOCICLETES
MÓN INTERNET. MADRID	INTERNET
PEDRA. MADRID	PEDRA
SALÓ IMMOBILIARI ARAGÓ. SARAGOSSA	IMMOBILIÀRIA
VETECO. MADRID	TANCAMENTS

FIRES INTERNACIONALS SECTOR

CEMAT. HANNOVER	LOGÍSTICA
DRUPA. DÜSSELDORF	GRÀFICA
ENGINE EXPO. STUTTGART	AUTOMÒBIL
ILA. BERLÍN	AERONÀUTICA
INTERZOO. NUREMBERG	RAMADERIA

Juny

FIRES NACIONALS SECTOR

VIURE B. IGUALADA	MILLORA QUALITAT DE VIDA
EXPORTA. MADRID	EXPORTACIÓ I COMERÇ EXTERIOR
EXPOZARAGOZA. SARAGOSSA	AIGUA
SIL. BARCELONA	LOGÍSTICA
SÓNAR. BARCELONA	MÚSICA
ZOW. MADRID	MOBLE
ECOTECA. TARRAGONA	AGRÍCOLA - ALIMENTACIÓ
SICO. VIGO	CONSTRUCCIÓ

FIRES INTERNACIONALS SECTOR

ALL CANDY EXPO. CHICAGO	CONFITERIA
ELECTRO. MOSCOU	ELECTRICITAT
PROPAK ASIA. BANGKOK	ALIMENTACIÓ
BOOK EXPO CANADA. TORONTO	LLIBRE
HEIMTEXTIL JAPAN. TÒQUIO	TÈXTEL
EXPO ALIMENTARIA. MÈXIC DF	ALIMENTACIÓ

decoexpo s.l. EXPOSICIONS

ESPAIS COMERCIALS - MOBILIARI D'OFICINA
DISENY, CONSTRUCCIÓ I DECORACIÓ D'ESTANDS PER FIRES I CONGRESSOS

direcció: C/ Josep Oliva N-3 Polígon Industrial LES GAVARRERES - 08711 - ÒDENA (Barcelona)
telèfons: 93 801 19 80 - 93 801 19 81 fax: 93 801 38 81 e-mail: info@decoexpo.biz web: www.decoexpo.biz

El canvi climàtic a les glaceres dels pirineus



El motiu de publicar ara aquest llibre no és un altre que el de voler commemorar el 25è aniversari des que un dia d'estiu de l'any 1982 vaig iniciar de manera organitzada i metòdica el seguiment i observació de les glaceres dels Pirineus, per conèixer la seva dinàmica i evolució, i el meu ànim d'obrir i de divulgar el resultat d'una feina de tants anys, que no mereix quedar reclosa ni en la meva col·lecció d'imatges i apunts particular, ni en els arxius d'una universitat, lluny de l'abast dels ciutadans, com potser passa massa sovint.

Des que fa 4.500 milions d'anys que va néixer el sistema solar i amb ell el nostre planeta (quan ja en feia uns altres 10.000 milions des de l'aparició de l'univers) fins ara, s'han succeït milers de canvis climàtics en què s'han anat alternant etapes càlides i fredes. El Quaternari, període que es caracteritza per l'hominització (aparició dels primers homes Australopithecus) i les glaciacions, es va iniciar fa 1,9 milions d'anys. Només en la segona meitat del Quaternari (darrer milió d'anys), que representa el 0,0002 % del temps transcorregut des de l'origen del sistema solar, han existit deu grans glaciacions (una cada 100.000 anys de mitjana), de les quals, en tenim constància de quatre per les restes geològiques existents, d'unes altres quatre mitjançant l'anàlisi de l'isòtop de l'oxigen en testimonis fòssils marins, i en suposem, per indicis,

l'existència de les altres dues. Tot aquest ball de dades, potser una mica absurd i innecessari, ens pot ser útil per tenir consciència de la petitesa que representa el període en què ara ens toca viure, dintre del context dels temps a escala geològica, sense que això vulgui dir que no tingui una importància transcendental per al futur del mateix planeta, i per descomptat de la nostra civilització.

La darrera d'aquestes glaciacions va finalitzar fa 18.000 anys, i com en totes les ocasions anteriors seguia un procés natural, ja que la humanitat, sense capacitat d'influir en el clima, ni tan sols coneixia encara l'agricultura. Vivim doncs en l'actualitat en un període càlid i de retrocés del gel, que ara ocupa el 10 % de la superfície del planeta enfront del 32 % de fa 18 mil anys, quan el mar gelat de l'hemisferi nord s'estenia a l'hivern, des de l'Àrtic fins al nord de la Península Ibèrica.

Els Pirineus no han estat una excepció, i aquest període d'escalfament es va traduir en la desaparició de les extenses llegües de gel de fins a 40 km de llargada i 500 metres de gruix que ocupaven totes les valls pirinenques, i en la progressiva extinció de la majoria dels aparells superfícies glacials.

“Les glaceres pirinenques són les masses de gel permanent més meridionals d'Europa, tot i que abocades a l'extinció si les actuals condicions climàtiques no fan un gir, són tan magnífiques com les de qualsevol altre indret”

Actualment als Pirineus sobreviuen precàriament 25 glaceres actives (i unes altres 40 restes que denominem congestes de gel), insignificants al costat de les 4.250 glaceres que hi ha als Alps, que a la vegada son també insignificants davant de la encara important magnitud del glaç a escala planetària, ja que aquestes dels Alps representen menys del 0,2 % de la superfície glaçada de la Terra. Però no per això les glaceres pirinenques deixen de ser importants, al contrari, son les masses de gel permanent més meridionals d'Europa, les tenim a 250 km de casa nostra, i tot i que abocades a l'extinció si les actuals condicions climàtiques no fan un gir, que de moment no sembla previsible, són tan magnífiques com les de qualsevol altre indret.

Els científics i els mitjans de comunicació ens avisen contínuament de la importància transcendent al de

l'activitat humana en l'escalfament del planeta, i no seré ara jo qui ho reiteri ni ho contradigui, ja que estic convençut d'aquesta importància que és innegable, però caldria no oblidar que el que fem els humans és amplificar amb major o menor mesura uns efectes que tenen el seu origen, i sempre l'han tingut, en causes estrictament naturals.

Aquestes causes naturals tenen el seu origen primer en la variable intensitat de calor que rebem de la nostra estrella, el Sol, en funció, d'una banda, de la seva pròpia activitat que és canviant, i per l'altra en les irregularitats dels moviments orbitals

del nostre planeta al seu voltant (períodes de 96.000 100.000 anys), i de la també variable inclinació de l'eix de rotació de la Terra (períodes de 41.000 anys). La coincidència d'aquests factors, juntament amb d'altres tant o més complexos, generen el complicat mecanisme climàtic del planeta.

En la primera part del llibre, hi trobareu aquestes explicacions juntament amb altres conceptes interessants, que vénen seguits d'una segona part que mostra amb prop de

imatges, i per tant amb una objectivitat i claredat palpables, l'evolució detallada de cada una de les glaceres i congestes de gel del Parc Natural Posets Maladeta, l'espai protegit amb major extensió glaçada dels Pirineus, i per tant el retrocés i el procés d'extinció de totes i cadascuna d'aquestes superfícies glacials durant els darrers 25 anys.

És urgent i inajornable que els humans rectifiqui

uem les nostres actituds envers del planeta, i que és imprescindible fer-lo sostenible, no únicament reduint les emissions de Co2 procedents de la utilització de combustibles fòssils sinó des d'un àmbit molt més global i ampli, però sense oblidar-nos que per causes naturals, el nivell del mar des de la darrera glaciació ha pujat 120 metres, i que al llarg dels darrers 2.500 milions d'anys, les

temperatures mitjanes planetàries han oscil·lat entre els 12 i els 22 ° centígrads, i que ara som a l'entorn dels 16°, més propers a les dels períodes freds que no dels càlids que ha suportat el nostre fràgil planeta.



JORDI CAMINS JUST

Va néixer a Igualada l'any 1958. Va cursar estudis de dret a la Universitat de Barcelona i és màster tècnic per INESE en assegurances personals i en plans i fons de pensions.

Les seves principals afeccions són l'atletisme, l'esquí, el muntanyisme i el seguiment de dinàmica de les glaceres. Ha participat en ascensions i expedicions a muntanyes d'Europa, Àsia, Àfrica i Amèrica. Practica o ha practicat totes les modalitats de l'esquí, des de les més clàssiques de l'esquí nòrdic com el telemarc, l'esquí de muntanya o els salts de trampolí, fins a les varietats més avantguardistes de cada moment, entre les quals l'esquí acrobàtic o el ballet amb esquís, així com les diferents modalitats alpines.

Des de 1982 dedica part del seu temps lliure a l'observació de l'evolució de les glaceres, principalment dels Pirineus i, en especial, des de l'any 1984, les glaceres del Parc Natural Posets-Maladeta.

Des de fa nou anys col·labora com a voluntari amb la Universitat de Saragossa, en el programa "Estudio de la Dinámica de los Glaciares del Pirineo Aragonés" i amb la publicació Boletín Glaciológico Aragonés, aportant-hi cada any els resums de les seves observacions i les còpies de les imatges preses a cada campanya.

L'any 2006 es va inaugurar a Senegüé el Centro de Investigación de los Glaciares Pirenaicos, on hi va col·laborar cedint imatges del seu arxiu particular.



TRANSPORTES AZKAR, S.A.

Carretera N-II a, KM 557

08711 Odena

Tel: 93.806.66.00 Fax: 93.805.52.00

www.azkar.com



Donem la benvinguda a totes les empreses que s'han associat durant el darrer trimestre.

D'aquesta manera fem que la UEA sigui més gran i així podrem gaudir de més avantatges empresarials.

Igualment a partir de la pàgina següent, trobareu el llistat de totes les empreses i entitats que son membres de la Unió Empresarial de l'Anoia.

Ja som més de 2.500 associats!!!

NOUS ASSOCIATS >

LOERNA

ANFER Y DAVAR, S.L.
937727770
METALL

J.J. LA PEDROSA, S.L.
937725955
RESTAURANT

ARAUSO TRANSPORTS I LOGISTICA, S.L.U.
938051647
TRANSPORT

L'AGRÍCOLA REGIONAL, S.A.
938777710
SERVEIS

C. GIL, S.A.
938034462
PROCESSOS, ENGINYERIA I INSTAL·LACIONS PER A LA INDÚSTRIA ALIMENTÀRIA I QUÍMICA

LLUIS SORIANO DISSENY D'INTERIORS
938017797
INTERIORISME, ARQUITECTURA EFÍMERA, DELINEACIÓ

CAMPA DE CALAF, S.A.
938966822
GARATGES I APARCAMENTS

MACOTOYA, S.L.
938088417
COMERCIALIZACIÓ MATALASSOS, COIXINS, COMPLEMENTS DEL DESCANS

CENTRO VETERINARIO FRANK, S.L.
938049400
CENTRE VETERINARI

MARTORELL MOTOR, S.A.
938040200
VENDA I REPARACIÓ DE COTXES - CONSESIONARI SEAT

CERRAJERIA MASQUEFA, S.L.
937726684
CERRAJERIA-FUSTERIA METALL

MIRAM PUBLICITAT, S.C.P.
619038693
PUBLICITAT

COMATEC-ISMAR, S.L.
937728630
TRANSFORMACIÓ MATERIALS AÏLLANTS ELÈCTRICS I PLÀSTICS

PARRILLU'S, S.L.
938976206
TEXTIL

ECOSERVIS ANOIA, S.L.
938087589
ENERGIES RENOVABLES, CALEFACCIÓ SOLAR I BIOMASSA

PENEDESCAR, S.A.
938017717
CONCESSIONARI HYUNDAI

FLORISTERIA LES FLORS
937042504
FLORISTERIA

PIXEL CORPORATE, S.L.
902887924
TELEFONIA - TELECOMUNICACIONS

FOTONOVA ESPAI D'IMATGE DIGITAL, S.L.
938036661
COPISTERIA I DISENY

PREVENMUPA SOCIEDAD DE PREVENCIÓN, S.L.U.
938047391
SERVEI DE PREVENCIÓ DE RISCOS LABORALS

GASOILS CARRERAS DE PIERA, S.L.
937788208
VENDA I DISTRIBUCIÓ DE CARBURANTS I COMBUSTIBLES

RADIO SALA
938031489
INSTAL·LACIÓ I LLOGUER DE MITJANS AUDIOVISUALS

GESTORIA PARERA, S.L.
937761700
GESTORIA ADMINISTRATIVA

RESTURANT VINYANOVA
937710329
RESTAURANT

HERNOX 2006, S.L.
938067112
TREBALLS ESPECIALS EN AÇER (INOXIDABLE, GALVÀ I NEGRE)

SCORPIA, S.L.
938060555
RESTAURANT

HERROS Y MONTAJES, S.A.
937788851
TRANSFORMACIÓ D'ACER CORRUGAT PER A FORMIGÓ

SOLO RAIDS, S.L.
938046789
LLOGUER DE VEHICLES 4X4

IBERCAJA
938047609
ENTITAT BANCÀRICA

SUBMINISTRAMENTS TOMAS, C.B.
938096302
SUBMINISTRAMENT DE CARBURANTS AL DETALL

INTERMIDA, S.C.P.
938052154
MECANITZATS VARIS, CONTROL NUMÈRIC, INTERIORISME, MOBILIARI A MIDA

TASIAS, S.A.
938087757
FABRICACIÓ I MECÀNICA INDUSTRIAL

ACTYON
ALTA DEPORTIVIDAD



Nuevo SsangYong **ACTYON** 200XdI 141CV 21.550€*

El primer todoterreno con la imagen y deportividad del mejor coupe. El único que cuenta con toda la seguridad activa de serie: ESP, EBD, TCS, ABS, BAS, AHP, HOC, y el más completo equipamiento: asientos de cuero calefactados, techo solar, control de velocidad, cámaras tridimensionales, llantas de 18", etc. ¡para que nunca te abandone el espíritu deportivo.

www.ssangyong.es / 902 100 707

SSANGYONG
DESVELA EL SECRETO

Europa Motor - Av. Europa, 4 Nau 2 - 08700 Igualada, Barcelona - Tel. 93 801 91 45

*Precio Actyon 200xdI profesional recomendado en Península y Baleares, IVA, transporte y descuento promocional incluidos. Consumo medio entre 7,8 y 8,5 l/100 Km. Emisión CO₂ entre 199 y 216 g/Km.

11 MESS RECAMBIOS, S.L.	938087165	ACCESSORIS I RECANVIS DE MICROCOTXES
9 BELT S.C.P.	938068248	COMERC. I FABR. DE CINTES TRANSPORTADORES
9 SYSTEM, S.C.P.	607087183	MUNTATGE PLADUR
A A & S ASSESSORS I SERVEIS, S.L.	938048070	ASSESSORIA I SERVEIS D' EMPRESA
A.M.C. - PILAR GIBERT	937788530	ASSESSORIA A.M.C. (AGENT COMERCIAL)
A.Q.A. EQUIPS, S.L.	938066161	COMERCIAL / CONSTRUCCIÓ
A.T. SAROSA, S.L.	938054642	AUTOMOCIÓ I VEHICLES INDUSTRIALS
ABINA, S.L.	938052434	SUBMINISTRAMENTS INDUSTRIALS
ABZAC IBERICA, S.L.	937794770	FABRICACIÓ DE TUBS DE CARTRÓ
ACABADOS Y MANIPULADOS S.I., S.L.	938061987	ACABATS I MANIPULATS TÈXTILS
ACCESARI, SLTRA	938615014	ACCESSORIS D'AIRE COMPRIMIT
ACCESSORIS MANRESA, S.A.	938039300	CONCESSIONARI ROVER I SUZUKI
ACD SISTEMES	938050269	PROGRAMACIÓ INFORMÀTICA FINANCERA
ACEITON MARTIN GRUP, S.L.	937727707	COMERCIALIZACIÓ PRODUCTES CONSTRUCCIÓ
AD QUIMICA, S.C.P.	938054616	COMERÇ DROGUERIA INDUSTRIAL
ADECCO TT, S.A.	938041011	EMPRESA TREBALL TEMPORAL
AFLADOS CAMARÓ, S.L.	938011570	METAL·LÚRGIA
AGORA BUFET D'ASSESSORAMENT	938055875	ASSESSORAMENT JURÍDIC I ADMINISTRATIU
AGPHIM, S.C.P.	938066702	PUBLICACIÓ I MARKETING ESPORTIU
AGRARIA ESTANY, S.L.	938680145	ADOBOS
AGRIPLANT HUGUET, S.L.	938698019	SUM. AGRÍCOLES, JARDINERIA, FLORISTERIA
AGRO IGUALADA	938030917	SUMINISTRES PRODUCTES AGRÍCOLES
AGRO-COMERCIAL CLARAMUNT, S.L.	9238096181	COMPRA-VENDA CEREALS, ADOBOS, ETC.
AGRO-PIERA	937762545	VENDA PRODUCTES AGRICULTURA I RAMADERIA
AGRUP. EMPR. DE LA FUSTA IGUALADA-ANOIA	938030258	GREMI DE FUSTERS
AGRUPACIÓ TÈXTEL FAGEPI	938032993	GREMI DEL GÈNERE DE PUNT
AHLSTROM BARCELONA, S.A.	938010131	FABRICACIÓ PAPER
AIGÜES ARTÉS, S.L.	938053839	DISTRIBUCIÓ AIGÜES PER CANONADA
AIXOEXER, S.L.	938087076	ELEMENTS ACER INOXIDABLE
AIRGAS, SAT	938049470	REPARACIÓ I MANTENIMENT CALDERES
ALADETRES, S.C.P.	938052678	INFORMÀTICA, TELECOMUNICACIONS
ALANCAR EXPRESS	938041312	SERVEI DE LOGÍSTICA I TRANSPORT
ALBAREDA ENGINYERIA, S.L.	938032584	ENGINYERIA
ALBEPAL 3000, S.L.	938037793	PROMOCIONS IMMOBILIÀRIES
ALBERT SAUMELL I GUIXÀ	639706134	TRANSPORTS NACIONALS
ALCOTEIMA, S.L.	938054254	FUSTERIA D'ALUMINI I FUSTA
ALDA RAFECAS, S.L.	937760397	TRANSPORTS
ALEX JULIEN SERVEIS ASSESS. I GESTIÓ, S.L.	938041417	ASSESSORIA D'EMPRESSES, ASSEGURANCES
ALTOR GESTIÓ COMERCIAL CÀRNICA	938037013	INTERMEDIACIÓ COMERCIAL CÀRNICA
ALUGOM, S.C.P.	938037328	FUSTERIA D'ALUMINI
ALLBECON SPAIN ETT, S.L.	938052442	EMPRESA TREBALL TEMPORAL
ANBER SERVEIS INTEGRALS	938046880	ASSESSORIA D'EMPRESSES
ANCA SERVEIS INFORMÀTICS, S.L.	938066768	MANTENIMENT I PROGRAMACIÓ
ANCODI TOURS, S.L.	938039162	AGÈNCIA DE VIATGES
ANNA MARTA GUBERNA MARCÉ	938045995	VENDA DETALL DE FRUITS SECS I PASTISSERIA
ANOIA CARAVANES, S.L.	938094135	CARAVANES I MATERIAL DE CAMPING
ANOIA CARRETILLES	938051059	CARRETONS ELEVADORS
ANOIA COLOR, S.L.	938044433	ESTAMPACIÓ TÈXTEL
ANOIA DE SERVEIS, S.L.	938010209	ASSESSORIA
ANOIA INSURANCE, S.L.	938030201	ASSEGURANCES
ANOIA LINGUA	938040866	ACADÈMIA D'IDIOMES
ANOIA MERLIN'S DISTRIBUCIONS, S.L.	938046454	DISTRIBUCIÓ ARTICLES PUERICULTURA
ANOIA MOTOS	938053938	VENDA I REPARACIÓ DE MOTOS
ANOIA SOLAR, S.L.	938013906	INSTAL·LACIONS ENERGIA SOLAR
ANTONIO RUIZ, S.C.P.	938051949	MANIPULATS DE CARTRÓ
ANTONIO ZAMORA RODRIGUEZ	938051840	ADVOCAT
APAG	938033612	ASSOCIACIÓ DE PROFESSIONALS I GESTORS
APLICOLOR, S.A.	938680180	PROD. I INSTAL·LACIÓ TRACTAMENT D' AIGÜES
AQUAFLAM I SERVEIS, S.L.	937788067	INSTAL·LACIONS ELÈCTRIQUES I AIGUA
AQUALATA TOURS, S.L.U.	938066032	AGÈNCIA DE VIATGES
ARCAS OLLÉ, S.L.	938050500	CAIXES FORTES
ÀREA DE SERVEIS GONZALEZ VALLS, S.L.	938067105	ASSESSORAMENT FINANCER I ASSEGURANCES
ÀREA ESTUDI DE PUBLICITAT, S.L.	938045556	PUBLICITAT I DISSENY GRÀFIC
ARGA S.L. INDUSTRIES GRÀFIQUES	938094013	ARTS GRÀFIQUES
ARIDS ANOIA, S.L.	938060210	VENDA I TRANSPORT D'ARIDS
ARKO OFICINAS, S.L.	938084779	DISSENY I MUNTATGE D'OFICINES
ARLAB XXI, S.L.	938051978	COMERCIAL MATERIAL LABORATORI
ARQUEOCAT, S.L.	938039667	INVESTIGACIÓ CIENTÍFICA I TECNOLÒGICA
ARQUITECTURA I ESTRUCTURES, S.C.P.	938039712	ESTRUCTURES METAL·LIQUES I FORMIGONS
ART GRAF, S.L.	938030132	SERIGRAFIA

ASIMAC, S.L.	938050012	MANTENIMENT INDUSTRIAL
ASSESSORIA I SERVEIS MONTBUI, S.L.	938044127	ASSESSORAMENT, COMPTABLE, FISCAL, LABORAL
ASSESSORIA IGUALADINA DE GESTIO, S.L.	938045455	ASSESSORIA FISCAL I LABORAL / IMMOBILIÀRIA
ASSESSORIA JORDI MAS, S.L.	938698503	GESTORIA
ASSESSORIA SALAS, S.C.P.	938976006	ASSESSORIA FISCAL I LABORAL
ASSESSORS D'EMPRESA ENRICH, S.L.	938041223	GABINET COMPTABLE
ASSISTENCIAL ANOIA, S.A.	938052525	CENTRE MÈDIC
ASSOCIACIÓ DE TRANSPORTISTES DE L'ANOIA	666493248	ASSOCIACIÓ TRANSPORTISTES
ASSOCIACIÓ EMPRESARIS SANTA COLOMA	977881011	ASSOCIACIÓ EMPRESARIAL
ATENCIÓ FAMILIAR ANOIA, S.L.	938041094	SERVEI I ATENCIÓ DOMICILIÀRIA I HOSPITALÀRIA
ATIC	938050063	PUBLICITAT
ATLANTIC DEVICES	938040702	DISTRIBUCIÓ MAJORISTA EQUIPS IMATGE I ISO
ATLAS GESTIÓ MEOAMBIENTAL, S.A.	938047131	GESTIÓ DE RESIDUS
AUTO ANOIA, S.A.	938017377	COMPRA-VENDA DE VEHICLES
AUTO BOMBA, S.L.	938035706	REPARACIÓ, VENDA I LLOGUER DE CARRETONS
AUTO CALAF, S.L.	938699025	TALLER MECÀNIC
AUTO REPARACIONS SANTI, S.L.	938043243	TALLER MECÀNIC AUTOMOCIÓ
AUTOACCESSORIS ALBERT	938052177	TALLER REPARACIÓ VEHICLES I ACCESSORIS
AUTOCARS MARTE, S.L.	630989968	TRANSPORTS DE VIATGERS PER CARRETERA
AUTOESCOLA CID, S.C.C.L.	938040351	AUTOESCOLA-ASSESSORIA-ASSEGURANCES
AUTOESCOLA I ASSEGURANCES FÀBREGAS	938054820	AUTOESCOLA I ASSEGURANCES
AUTOESCOLA POBLE SEC	938051637	AUTOSCOLA
AUTOESCOLA VILA CAMI, S.C.P.	938062461	AUTOESCOLA
AUTOMATITZACIÓ I MECANITZACIÓ DJS, S.L.	938043124	FABRIC. DE MAQ. I SUBMINISTRAMENT INDUSTRIAL
AUTOMÒVILES VICTOR, S.L.	938041746	VENDA AUTOMÒBILS
AUTOREC	937789220	COMPRA-VENDA ACCESSORIS AUTOMOCIÓ
AUTOREPARACIONS SANTJOAN, S.L.	937788750	COMERCIALIZACIÓ I REPARACIÓ DE COTXES
B BALDOSAS VALLES, S.L.	937710033	FABRICACIÓ CERÀMICA
BALMES INTERMOTOR, S.L.	938052443	CONCESSIONARI AUTOMÒBILS
BANC POPULAR	938033150	ENTITAT BANCÀRIA
BANKINTER, S.A.	938017389	BANCA SERVEIS FINANCERS
BARTROLI ESTUDECO, S.L.	938013000	VENDA DE MOBLES I DECORACIÓ
BASIC ONA NATACIÓ, S.L.	938045953	GESTIÓ D'INSTAL·LACIONS ESPORTIVES
BECASTILL, S.A.	937712111	INUECCIÓ I DECORACIÓ DE PLÀSTICS
BI 06 & PROM, S.L.	938055576	PROMOCIONS IMMOBILIÀRIES
BIGUETES RABELL	938060673	FABRICACIÓ I VENDA DE BIGUETES DE FORMIGÓ
BIKE ENTERPRISE, S.L.	938066151	FABRICACIÓ DE PRENDES ESPORTIVES
BK 93, S.L.U.	938051543	COMERÇ PRENDES VESTIR AL DETALL
BLAU JARDINS MANUALITATS, S.L.	938055370	JARDINERIA
BOBILA JOSEP AGUILERA BORRULL	938086156	TOTXOS MANUALS
BODEGA CAN BONASTRE, S.L.U.	937726167	VINS I VINYES
BODEGAS ANOIA, S.A.	938080111	PLANTA ENVASADORA DE VINS
BOGE COMPRESORES IBERICA, S.L.L.	916591815	COMPRESORS AIRE I ACCESSORIS
BORDADOS DE LA PANADELLA, C.B.	938092030	CONFECIÓ ARTICLES TÈXTILS.
BRILLO PLANXISTERIA, S.L.	938046562	PLANXISTERIA I PINTURA DE VEHICLES
BUFETE CANO Y ASOCIADOS, S.L.	934109695	BUFET ADVOCATS I GESTIÓ INTEGRAL DE L'EMPRESA
BUGADERIA ASBI, S.C.C.L.	938046309	BUGADERIA INDUSTRIAL
C C.A.R. ANOIA, S.C.P.	938047017	RECANVIS MICROCOTXES
CAFES NOVELL, S.A.	938901211	TORREFACCIÓ DE CAFES
CAIXA CATALUNYA	938034966	ENTITAT BANCÀRIA
CAIXA MANRESA	938033700	ENTITAT BANCÀRIA
CAIXA PENEDES	938033500	ENTITAT BANCÀRIA
CAIXA SABADELL	938019113	BANCA
CAL JERONI	938040988	RESTAURANT
CALDERERIA BOLARIN, S.L.	938060556	CALDERERIA
CALDERERIA BOLARIN-CARDUS, S.L.	938087701	CALDERERIA
CALDERERIA DAYMA, S.L.	938046407	MANTENIMENT I INSTAL·LACIONS DE CALDERA
CALVET DE MAIANS, S.L.	938045801	TRANSPORTS D'AIGUA
CAMINS GRUP	938041000	CORREDURIA ASSEGURANCES I ASSESSORIA
CAN FOTOLIT.COM, S.C.P.	938056045	PRE-IMPRESSIÓ
CANALS SOLGAR	661751720	INSTAL·LACIONS DE CANALITZACIONS D'AIGUA
CARGOLS DE CAL JEP S.L.	937433065	AGRICOLA
CAROL AUTOMATISMES IGUALADA, S.A.	938017370	MAGATZEM MATERIAL ELÈCTRIC
CARPINTERIA MUÑOZ, S.L.	938017643	FABRICACIÓ PECES FUSTERIA EN SÈRIE
CARROSSERIES D'ALT RENDIMENT, S.L.	938044151	CARROSSERIES ESPECIALS I FRIGORÍFIQUES
CASANOVAS BOHIGAS ASOCIADOS, S.L.	938048100	ORGANITZACIÓ ACTIVITATS LUDIQUES I EVENTS
CATALANA D'EDICIONS PUBLICITÀRIES, S.L.	938044339	PREMSA GRATUÏTA
CATALONIA UNIC, S.L.	938056060	CONSTRUCCIÓ
CATEL, S.A.	938054535	COMUNICACIONS D'EMPRESA
CATERING DE L'ANOIA, S.L.	938043964	CATERING DE COL·LECTIUS

CAVA ALUMINIS	938062448	FUSTERIA D'ALUMINI
CINET	938017500	COMUNICACIÓ DIRIGIDA A INTERNET
CEINA	938050094	FORMACIÓ INFORMÀTICA
CENGA 2000, S.L.	938050623	SERRALLERIA
CENTRE DE FORMACIÓ VIÀRIA GALTÉS, S.L.	938030323	AUTOESCOLA
CENTRE DE GESTIÓ DE MONTBUI, S.L.	938040051	ASSESSORIA FISCAL, LABORAL I COMPTABLE
CENTRE DE GESTIÓ MEDIAMBIENTAL, S.L.	938013086	SERVEIS INDUSTRIES PAPERERES I ALTRES
CENTRE DE JARDINERIA EL XARÓ, S.L.	938086690	JARDINERIA
CENTRE DE NEGOCIS DE L'ANOIA, S.L.	610469052	SERVEIS EMPRESARIALS
CENTREFIL UNO, S.L.	938054071	FABRICACIÓ FIL PER CORDA MARÍTIMA
CENTRO DE LIMPIEZAS IGUALADA	938035499	NETEGES
CERAMICA ELIAS, S.A.	937710157	FABRICACIÓ DE PRODUCTES DE TERRA CUITA
CERÀMICA PIERA, S.L.	937712211	FABRICACIÓ TEULES I RAJOLES
CERÀMIQUES CALAF, S.A.	938698250	FABRICACIÓ CERÀMICA PER A LA CONSTRUCCIÓ
CERÀMIQUES SANT GENIS, S.A.	938094004	CERÀMIQUES
CEREALS DE L'ANOIA, S.L.	938087105	COMERÇ A L'ENGRÓS DE CEREALS
CEREALS I ADOBOS CASAMITJANA, S.A.	938698343	COMERÇ MATÈRIES PRIMERES
CEREZO & COTS ADVOCATS, S.L.	938049129	ASSESS. LABORAL, FISCAL, COMPTABLE I JURÍDICA
CESAR MARTIN NUÑEZ	938030501	NOTARIA
CESPA GR, S.A.	937712312	GESTIÓ DE RESIDUS
CIMELSA, S.L.	938036752	INSTAL·LACIÓ, CLIMATITZACIÓ, BOMBA DE CALOR
CINTES TRANSPORTADORES DERMET, S.L.	937762377	FABRIC. CINTES TRANSPORTADORES METAL·LIQUES
CISNE ASEGURADORA, S.A.	933621214	ASSEGURANCES
CLARIANTIBERICA PRODUCCIÓ, S.A.	938048030	FABRIC. I DIST. DE PRODUCTES QUÍMICS
CLOSA I FILLS, S.L.	938090036	ESCORXADOR D' AVIRAM I CONILLS
COLLECCIONARI METALICA ANTONIO LOPEZ	938056054	FUSTERIA DE METALL
COL·LEGI OFICIAL D'AGENTS COMERCIALS DE BARCELONA	932319412	COL·LEGI OFICIAL D' AGENTS COMERCIALS DE BCN
COMERCIAL AGR	938067239	MAQUINÀRIA PER AL·LHOSTELERIA
COMERCIAL BLAUTECH, S.L.	938052447	MAJORISTES PER FLUIDS
COMERCIAL DYSER, S.L.	938045427	COMERCIALIZACIÓ DE PRODUCTES INDUSTRIALS
COMERCIAL GODÓ, S.L.	938033554	QUÍMICA
COMERCIAL IGUALADINA DEL MOTOR, S.A.	938046410	REPARACIÓ DE VEHICLES INDUSTRIALS
COMERCIAL J.A.N.	937728127	COM. BOSES PLÀSTIC, PAPERS, IMPRESSOS
COMERCIAL PAPIOL 54, S.L.	902205454	IL·LUMINACIONS ARTÍSTIQUES
COMERCIAL PRODUCTES		
D'INSTAL·LACIONS GTECKNICS, SL	938088402	INSTAL. DE TOT TIPUS I VENDA DE MATERIAL
COMERCIAL SEGURA	938031116	VENDA MATERIAL CONSTRUCCIÓ
CONFECIONS CAPEPUNT, S.L.	938010305	TÈXTEL
CONFECIONS KITTEL, S.L.	938013567	ACABATS TÈXTILS
CONSORCI SANITARI DE L'ANOIA	938075536	ASSISTÈNCIA SANITÀRIA
CONSTRUCCIONES MECANICAS CASTELLS, S.L.	938033316	MANTENIMENT, CONSTR. DE MAQ. INDUSTRIAL
CONSTRUCCIONES MECANICAS TECNOPEL, S.L.	938044052	MECÀNICA INDÚSTRIA PAPER
CONSTRUCCIONES I REFORMES ISMAR, S.L.	609168765	CONSTRUCCIONS I REFORMES
CONSTRUCCIONES METAL·LIQUES ESTMART, S.L.	938050964	FABRIC. ESTRUCTURES METAL·LIQUES
CONSTRUCCIONES ROMEU, S.A.	938055764	PATRIMONIAL
CONSTRU-VALLS, S.L.	938054498	CONSTRUCCIÓ I PROMOCIÓ
CORPORACIÓ EMPRESARIAL VALLS, S.A.	938051562	ARTS GRÀFIQUES / TÈXTEL
CORTADELLAS, ENRICH I ORGUÉ, S.A.	938033462	ASSESSORIA FISCAL, COMPTABLE I JURÍDICA
COSEXANT, S.C.P.	938053251	TÈXTEL PUBLICITÀRI, SERIGRAFIA I BRODATS
COSIAC CONSULTAN, S.A.	938054421	LABORATORI D'I+D
CREACIONS CLARAMUNT	938041606	ENCÀRREC BRODATS I CORTINES
CREDIT SERVICES	902020645	CONSULTORIA FINANCERA
CRISTALES ANOIA, S.L.	938088448	VENDA ALUMINI, VIDRES, RAJOLES, BANYS
CRISTOBAL TERRON PRIETO	938031295	SERRALLERIA ACER INOXIDABLE
CROMLEC FORMACIÓ, S.L.	936974000	FORMACIÓ I CONSULTORIA PREVENCIÓ DE RISCOS
CRUMAB GESTIÓ, S.L.	938083043	CONSULTORIA I FORMACIÓ
CRUZ MOBEL, S.L.	938053327	FABRICACIÓ MOBLES GUINA
CUEVAS RDA, S.L.	938035266	REVESTIMENTS INTERIORS
CYMATIC	938053868	LLOGUER EQUIPAMENTS AUDIOVISUALS
D DABSA	938030546	CONCESSIONARI FORD
DAC TÈCNICA, S.C.P.	938017332	ENGINYERIA PROJECTES ELÈCTRICS
DAMASCOTEX, S.L.	938053511	FABRIC. DE TÈXTILS PEL SECTOR METAL·LASSER
DAREA.NET	938033382	INTERNET
DATISA	938051165	MUNTATGE DE SOSTRES
DAVID VLADIRICH I MASMITJÀ	615598120	ASSESS. TÈCNIC EN LA SEGURETAT LABORAL
DD DISSENY GRÀFIC	938047170	DISSENY GRÀFIC I PUBLICITAT
DECO EXPO, S.L.	938011980	DECORACIÓ I MUNTATGE D' ESTANDS
DECORACIÓ GODOY PINO, S.L.	938044152	VENDA DE PINTURA, PARQUETS
DERNOVA, S.L.	938041161	CURTIT PELLETERIA FINA
DESIGN PACK, S.A.	938045100	DISSENY I COM. D'ARTS GRÀFIQUES
DIDAC DISSENY GRÀFIC	937727312	DISSENY GRÀFIC
DIFUSSIÓ BANY, S.L.	938052924	FABRICACIÓ DE VESTITS DE BANY
DIGITÈCNIC, S.L.	938181133	SISTEMES DE SEGURETAT
DIPROMAT, S.L.	938054307	DETERGENTS
DISGRAF DIGITAL	938070627	ARTS GRÀFIQUES
DISTRIBUCIONS AMY, S.L.	617850832	DISTRIBUCIÓ DE VINS I CAVES
DISTRIBUIDORA DE PRIMERAS MARCAS, S.A.	938045505	VENDA AL MAJOR ALIMENTACIÓ I BEGUDES
DISTRIBUIDORA ESCOLAR XAUXA	938033884	DISTRIBUIDORA DE LLIBRES ESCOLARS
DOMÈNECH TRANHFE, S.L.L.	938066323	SUBMINISTRES INDUSTRIALS
DOMUS IGUALADA	938034218	COMERÇ DE MOBILIARI I PAREMAMENT DE LA LLAR
E EASY WAY SCHOOL, S.L.	938036644	MUNTATGES I ACABATS INDUSTRIALS EWIS
ECLIDER ANOIA, S.L.	938062356	MAT. OFICINA, RECICLATGE DE CONSUMIBLES INFOR
EDICIONS INTERCOMARCALS, S.A.	938772233	PREMSA COMARCAL
EDMON'S ASSESSORS, S.L.	938044499	ASSESSORIA EMPRESARIAL
EL XUT PRODUCCIONS, S.L.	938048210	INFOGRAFIA 3D / DISSENY GRÀFIC
ELECTRA SUAREZ-HNOS, S.A.	938036400	MAQUINÀRIA PER A LA CONSTRUCCIÓ
ELECTRO-STOCKS ANOIA, S.L.	938050577	SUBMINISTRAMENT MATERIAL ELÈCTRIC
ELGON INTERNACIONAL, S.L.	938011717	EXPORTACIÓ/IMPORTACIÓ PROD. ALIMENTARIS
ELM, S.L.	938031794	INSTAL·LACIONS I AFINS ELÈCTRIQUES
ELS FOGONS DE L' ANOIA, S.L.L.	938039340	HOTEL, RESTAURANT
EMBALAJES VALLTER, S.L.	938094056	FABRICACIÓ DE CAIXES DE CARTRÓ ONDULAT
EMBOTITS MALLART, S.L.	938976001	FABRICACIÓ EMBOTITS
EMCOFA, S.A.	938055500	OBRA PÚBLICA I PRIVADA
EMINFOR, S.L.	938066322	TRACTAMENTS AIGUA, PROD. QUÍMICS, INSTAL.
ENGINYERIA DE SOFTWARE, S.A.	938055051	FABRICANTS DE SOFTWARE

EQUIPCERÀMIC, S.A.	938070717	MAQUINÀRIA INDUSTRIAL CERÀMICA
ESCOLA PIA	938032700	FORMACIÓ
ESCUJURUCUC EDICIONS, S.C.P.	93-8047639	EDITORIAL / PUBLICITAT
ESPUMOSOS EL NOYA	938030349	DISTRIBUCIÓ DE BEGUDES
ESTACIÓ DE SERVEI EL BRUC, S.A.	937710472	ESTACIÓ DE SERVEI, RESTAURACIÓ
ESTACIÓ DE SERVEI LA PANADELLA, S.A.	938092038	ESTACIÓ DE SERVEI
ESTACION DE SERVICIO VERCHER, S.L.	938031236	VENDA CARBURANTS
ESTAMPATS GERMANS MUNTANE, S.L.	938051744	ESTAMPACIÓ TÈXTEL
ESTANC 9	938045706	ESTANC
ETIQUETAS ANOIA, S.L.L.	938045603	ARTS GRÀFIQUES
EUGENI GABARRÓ, S.C.P.	938033852	MANUFACTURES CURTITS
EUROEXCAVACIONES DE LA ROSA, S.L.L.	938010204	MAQUINÀRIA PER A LA CONSTRUCCIÓ
EURO-TRAVEL 2000, S.L.	938052667	TRANSPORT INTERNACIONAL
EXCAVACIONES GASSO, S.L.	977881364	OBRA PÚBLICA
EXCLUSIVES VERBO, S.L.	938041800	ALIMENTACIÓ
EXPERT VPS IBERICA, S.L.	902887409	SERVEIS INFORMÀTICS
EXPOCOMPUTER, S.A.	938044811	INFORMÀTICA
F FARMÀCIA ANTON JUVÉ SANTACANA	938037458	FARMÀCIA
FARMÀCIA Mª TERESA NAVARRO SALA	938033246	ESPECIALTATS FARMÀCIA, ANÀLISI, HOMEOPÀTIA

GREMI DE FLEQUERS	93803808	GREMI DE FLEQUERS
GREMI DE L'HOSTALERIA I TURISME DE L'ANOIA	938040402	GREMI DE L'OSTELERIA I TURISME DE L'ANOIA
GREMI DEL METALL	938044807	GREMI DEL METALL
GREMI D'ELECTRICISTES	938045607	GREMI D'ELECTRICISTES
GREMI DE CURTIIDORES DE IGUALADA	938032992	GREMI BLANQUERS
GRUAS Y PORTAVEHICULOS PEDRO, S.L.	938040104	TRANSPORT DE VEHICLES I MAQUINÀRIA
GRUES SUAREZ I SOLER, S.A.	938030674	LLOGUER DE GRUES
GRUP AIR, S.A.	938052728	VENDA D'APARELLS D'AIRE COMPRIMIT
GRUP CARLES GESTIÓ I PROJECTES, S.L.	938017220	GESTORIA, ASSESSORIA, CONSULTORIA
GRUP CATALÀ DE SEGURETAT, S.L.	938723600	VIGILÀNCIA, INSTAL·LACIÓ CONTRA INCENDIS
GRUPASSA	938017199	INTERMEDIACIÓ IMMOBILIÀRIA
GTN PREVENCIÓ DE RISCOS	938032159	PREVENCIÓ RISCOS LABORALS-SERVEIS
GUMA ASSESSORAMENT I GESTIÓ, SL	938032666	ASSESSORANCES I ASSESSORAMENT
H		
HCCSOFT	619331414	SERVEIS INFORMÀTICS
HEYRE, S.C.P.	656932533	MODA HOME I DONA I COMPLEMENTES
HIDROBLAYS, S.L.	938011595	MUNTATGE, INSTAL·LACIÓ, GREIXATGE, PNEUMÀTICA
HINEUTRA, S.L.	938066364	SUBMIN. INDUS. I MANTENIMENT MAQUINÀRIA
HORMIPRESA	977880224	PREFABRICATS DE FORMIGÓ
HOSPITAL VETERINARI DE CATALUNYA, S.L.	938031268	CLÍNICA ANIMALS
HOTEL AMÉRICA	938031000	HOTEL, RESTAURANT
HOTEL BRUC, S.L.	937710036	HOTEL, RESTAURANT
HOTEL CIUTAT D'IGUALADA	938066150	HOTEL, RESTAURANT
HOTEL-RESTAURANT MOLI BLANC	938019179	HOTEL RESTAURANT
HOTEL ROBERT	938086000	HOTEL, RESTAURANT
HUGUET DE CAN FEIXES, S.L.	937718227	ELABORACIÓ DE VI I CAVA
I		
I.E.S. MILÀ FONTANALS	938055750	ESCOLA FORMACIÓ
IBB AUTO RACING, S.L.	902132124	VENDA A L' ENGRÓS - IMPORTACIÓ - EXPORTACIÓ
IBÉRICA DEL PAPEL, S.A.	938053950	FABRICACIÓ PAPER
IGCRISTALBA, S.L.	938039364	FABRIC. DE TRACTAMENTS PER A SUPERFÍCIES
IG-MEDIA PRODUCCIONS, S.L.	938053231	TELEVISIÓ
IGUALADA COMERCIAL, S.A.	938034036	COMERÇ DEL METALL
IGUALADINA DE SERVICIOS, S.L.	938033812	ASSESSORIA LABORAL
IGUALTIN, S.L.	938031376	TINTS I ACABATS
IMAN TEMPORING ETT, S.L.	938035811	EMPRESA TREBALL TEMPORAL
IMEC SYSTEM, S.L.	937727941	MECÀNICA INDUSTRIAL, AUTOMATISMES
IMMA JUBERT PROTOCOL I COMUNICACIÓ	938033248	ORGANITZACIÓ I COMUNICACIÓ
INAC, S.L.	937718074	MUNTATGES ELECTRÒNICS
INDEPUR FOAMS, S.L.	938976148	INJECCIÓ DE POLIURETÀ
INDICOLOR BBC, S.L.	938047438	CONFECCIÓ
INDUSTRIAS FERRER HERMANOS, S.A.	938086004	FABRIC. CAIXES CARTRÓ ONDULAT I EMBALATGES
INDUSTRIAS GRÁFICAS DEL ENVASE ANOIA, S.L.	938040053	FABRICACIÓ ENVASOS PLEGABLES
INDUSTRIES DEL MECANITZAT J. GASSÓ S.L	938044435	MECANITZACIÓ DE PECES
INDUSTRIES DESTEN, S.L.	938030178	CURTITS
INFORGEST	938055640	INFORMÀTICA
INICIATIVES TETRAKTYS, S.L.	938047071	RESTAURANT, CAFETERIA
INMO FS 2000, S.L.	938012374	PATRIMONIAL
INNOVA PLACK ANOIA, S.L.	629111233	INSTAL·LACIÓ AÏLLAMENTS
INOXFL, S.A.	938018223	TREFILERIA ACER INOXIDABLE
INPREPER, S.L.	607588242	ENGINYERIA
INSDA CALAF, S.L.	938680080	MANIPULACIÓ I FABRIC. D'ARTICLES METALLICIS
INSMAGAS, S.L.	938063229	INSTAL·LACIONS GAS
INSTAFEL, S.L.	938034623	CONSTR. INDUS. CALDERERIA EN ACER, ETC.
INSTAL·LACIONS BARTROLÍ, S.L.	938060045	INSTAL·LACIONS COMERCIALS
INSTAL·LACIONS CAPELLADES, S.L.	938012802	INSTAL·LACIÓ ELÈCTRIQUES, CALEFACCIÓ, SANITARIS
INSTAL·LACIONS INDEL, S.L.	938068891	INSTAL·LACIONS INDEL SL
INSTAL·LACIONS MAÑAS BRONCHUT, S.L.	937709324	AIRE CONDICIONAT
INSTOP CATALUNYA, S.L.	938039576	TOPOGRAFIA
INTAREX, S.L.	938053767	INFORMÀTICA
INTECO ANOIA, S.L.	938051348	REPARACIÓ MAQUINÀRIA
INTEGRAL DE PREVENCIÓ DE RISCOS, S.L.	938049525	PREVENCIÓ DE RISCOS
I		
IASSESSORAMENT, S.L.	938054871	ASSESSORIA
INTERNET FINQUES, S.L.	938043030	IMMOBILIÀRIA
INTERVIANDE, S.L.	938055206	COMERÇ INTERNACIONAL DE PRODUCTES CÀRNICS
INTESIS SOFTWARE, S.L.	938047134	PROGRAMACIÓ SOFTWARE
INVERSIONS IMMOBILIÀRIES COMPANYYS		
IPIQUÉ, S.A.	938051400	IMMOBILIÀRIA
ISIDRE PUJADÓ BENAIGES	937761129	TRANSPORT DE MERCADERIES PER CARRETERA
ISM SERVICIOS LOGÍSTICOS, S.L.	937727670	COMERCIALIZACIÓ CONTENEDORS INDUSTRIALS
ISMAEL MENDOZA, S.L.	938013851	INSTAL·LACIONS ELÈCTRIQUES, AIGUA, GAS, CALEFACCIÓ

J		
J.&J PUBLICITY REPRESENTATION, S.L.	938034396	PUBLICITAT I REGALS D'EMPRESA
J. A. PINTAT DE VEHICLES, S.L.	938046747	XAPA I PINTURA DE VEHICLES
J. MARGARIT, S.L.	938010155	TALLER REPARACIÓ VEHICLES
J. REGORDOSA GESTIÓ RR.HH.	938048815	RECURSOS HUMANS I SELECCIÓ DE PERSONAL
J. VILASECA, S.A.	938011510	FABRICACIÓ PAPER
J.A. DE LA ROSA AGUILERA CONSTRUCCIONS, SL		
J.C.O., S.C.P.	938053434	MAT. PRIMES PER L'ELABORACIÓ DE PINSOS
J.F. PARERA, S.L.	938086487	MANTENIMENT INDUSTRIAL
J.M. MORROS I ASSOCIATS, S.L.	938045262	ASSESSORIA FISCAL I COMPTABLE
JARDIFLOR TORRES, S.L.	938010407	JARDINERIA I FLORISTERIA
JAUME CORTASA BAIGET	938037866	APARELLADOR
JC CERON PINTORS	696613817	PINTORS
JM ASSESSOR INFORMATIC	616783662	FORMACIÓ, MANTENIMENT I VENDA, PROGRAMACIÓ
JM CALVET, C.B.	938052165	VENDA MAQUINÀRIA TEXTIL
JM SISTEMES DE CONTROL, S.C.P.	938042521	SERVEIS INFORMÀTICS
JOAN CABALLÉ I ALEGRE	938044076	ARQUITECTE
JOAN SAN JOSÉ AUTOMOBILS, S.L.	938031457	CONCESSIONARI SUBARU
JOAN VALLÉS SORIANO	938037311	CURTITS
JOANA BRU SEUBA	938080084	VENDA AL DETALL DE VINS
JOIMAR, S.L.	938053316	PUBLICITAT I PROMOCIÓ
JOIRA SOFTWARE, S.L.	938047118	SERVEIS INFORMÀTICS
JORALFRAN GRUP S.L.	938068480	REP. I VENDA DE PNEUMÀTICS, MECÀNICA RÀPIDA
JORDI BÒRIA TAIXÉ	938035974	TALLER MECANIC ELÈCTRIC
JORDI VERGES	938012262	TANCAMENTS PVC I ALUMINIS
JOSÉ LUIS AGUILERA MONTES	938066194	REPARACIÓ I CONS. DE MOTOS I COMPLEMENTES
MARTINEZ GARCIA	609359126	INSTAL·LACIONS ELÈCTRIQUES, AIGUA I CLIMA
JOSEP PRAT I TOMÁS	938055544	GESTORIA
JOSEPA MORERA DALMAU	938052700	CONFECCIÓ PUNT I PELL
JUAN CAÑERO MARTINEZ	938054712	CONSTRUCCIÓ
JUAN JOSÉ ALBA COBO	938054419	FUSTERIA D'ALUMINI
JUAN ROMANI ESTEVE, S.A.	938086200	FABRICACIÓ PAPER
JUDITER MÁRMOLES Y GRANITOS, S.L.L.	938039335	TALLER DE PEDRA NATURAL
JUNYENT PRAT CORREDURIA D'ASSEG., S.L.	938041550	CORREDURIA ASSESSORANCES
K		
KOMMAD, S.A.	938034201	EMPRESA MAQUINÀRIA PER A LA FUSTA
KUMON	938034886	ENSENYAMENT METODEDE KUMON
L		
LA CAIXA	938035005	ENTITAT BANCÀRIA
LA GIRGOLA, S.L.	938039556	VENDA ARTICLES DECORACIÓ I REGAL
LA VEU DE L'ANOIA	938042451	PREMSA
LABORAL RISK, S.L.	655956188	PREVENCIÓ RISCOS LABORALS
LADESCO	938030601	PROD. COSMÈTICS I DROGUERIA
L'ALIANÇA	938052949	ASSESSORANCES
LAMINAR AIR, S.L.	659233869	AERONÀUTICA
L'ART DE LA LLUM, S.L.	938044755	FOTOGRAFIA
L'ENLLAÇ DELS ANOÏENSES, S.L.	938055542	REVISTA INFORMATIVA SETMANAL
L'ENVELAT	938049510	HOSTELERIA I ALIMENTACIÓ
L'INSTITUT	938043162	ESCOLA IDIOMES
LORENZO PERIANES SALGADO	938041453	TEXTIL
LLIBRERIA PONENT	938050529	DISTRIBUCIÓ MATERIAL OFICINA
LLOMVISSECOM S.L.L.	938032296	PERRUQUERIA I ESTÈTICA
LLORENS ISBERT, S.L.	938048870	RECOLLIDA I TRANSPORT DE RESIDUS INDUS.
M		
M. CODINA, S.A.	938013061	FABRICACIÓ TELES METAL·LIQUES
M. PIJUE, S.A.	938037725	CORREDURIA ASSESSORANCES
M. TERESA CAMATS FELIP	938698327	FERRERIA
MADERAS GIRALT, S.L.	938698393	PREPARACIÓ EMBALATGES FUSTA
MAIL BOXES ETC	938048236	TRANSPORT INTERNACIONAL
MANIPULADOS ESPELT, S.A.	938055085	FABRICACIÓ COMPRESSES HIGIÈNIQUES
MANIPULATS D'ACER CORRUGAT, S.L.	938087970	MANIPULATS D'ACER CORRUGAT
MANITEC, S.C.P.	938042951	VENDA D'ARTICLES DE FERRERIA
MANPOWER, S.A.	938039384	EMPRESA TREBALL TEMPORAL
MANTENIMENT LOPERA, S.L.	938060071	REPARACIÓ MAQUINÀRIA INDUSTRIAL
MANTENIMIENTO Y REPARACIONES COVE	686674670	REP. DE CARRETTILLES ELEVADORES
MANUFACTURAS L Y A., S.L.	937761614	MANIPULACIÓ DE METALL
MANUFACTURAS Y TRANSFORMADOS AB, S.L.	902121221	FABRICACIÓ I DISSENY MAQUINÀRIA AUTOMOCIÓ
MANUFACTURES CIB, S.L.	938054436	ARTS GRÀFIQUES I CONFECCIÓ
MANUTENCIO ROSICH, S.L.	938033650	AUTOMOBILS I CARRETONS ELEVADORS
MAPAMUNDI PRODUCCIONS, S.L.	938050064	MOBILIARI I FUSTERIA
MAPFRE AUTOMÓVILES, S.A.	938052494	ASSESSORANCES
MAQUINÀRIA AGRÍCOLA SOLÀ, S.L.	938680060	FABRICACIÓ MAQUINÀRIA AGRÍCOLA
MARBRES I DERIVATS ALONSO, S.L.	938033676	ELABORACIÓ DE MARBRE I GRANIT
MARBRES I GRANITS POBLE SEC	938053984	ELABORACIÓ I COL. DE MARBRE I GRANITS

MARBRES I GRANITS ROCES RIPOLL, S.L.	938681052	ELABORACIÓ DE MARBRES
MARBRES, PEDRES I GRANITS IBÁÑEZ, S.C.P.	938056815	ELABORACIÓ DE MARBRES
MARCELLI GANGONELLS VINALS	938698029	SERVEIS AGRÍCOLES
MARIN-CIDONCHA, S.L.	938052725	FUSTERIA METÀLICA
MASTIL	938044600	COMERÇ DE GÈNERE DE PUNT
M		
MATERIALES CONSTRUCCION Y DECORACION PARDO, S.L.	938011135	MATERIALS PER LA CONSTRUCCIÓ I DECORACIÓ
MATERIALES CONSTRUCCIÓ J. E. MAGRIÑA, S.L.	938013634	MATERIALS CONSTRUCCIÓ
MATERIALES IGUALADA, S.L.	938042421	COMPRA I VENDA DE MATERIAL CONSTRUCCIÓ
MATEX IBERICA, S.L.	937719075	CONFECCIÓ TEXTIL PER LA LLAR
MATRINOX, S.L.	937761752	FABRICACIÓ DE MATRIUS PROGRESSIVES
MB PAPELES ESPECIALES, S.A.	938087100	FABRICACIÓ PAPER
MECAMAIS, S.L.	938699136	MECANITZACIÓ, SOLDADURA, REPARACIÓ
MECANITZATS ZAMEC, S.L.	938031304	FABRICACIÓ I REPARACIÓ DE MAQUINÀRIA
MINAT, S.L.	938060500	COMERCIALIZACIÓ PRODUCTES DIETÈTICS
MIRITEM, S.A.	938052612	RESTAURACIÓ-FRANQUÍSIQUES-ALIMENTACIÓ
MESTRANS, S.L.	938055577	TRANSPORTS NACIONALS I INTERNACIONALS
METALÚRGICA BUSQUET, S.L.	938698020	CONSTRUCCIÓ I REPARACIÓ DE MAQUINÀRIA
MEVR, S.A.	938030649	CONSTRUCCIÓ I REPARACIÓ DE MAQUINÀRIA
MG COMUNICACIÓ, S.C.P.	938041502	DISSENY I COMUNICACIÓ
MIQUEL DE LA TORRA, S.L.	938041961	CRISTALLERIA I FUSTERIA D'ALUMINI
MIQUEL GABARRÓ DEL CURA	938045554	IMMOBILIÀRIA
MN TRADING, S.L.	607087978	INTERMEDIACIÓ COMERCIAL/INDUSTRIAL
MOBELCAN 2004, S.L.	938047295	FUSTERIA INDUSTRIAL
MOBLES ARTESANS VSG	670070852	MOBLES I OBJECTES DE DECORACIÓ
MOBLES BALDOMERO, S.A.	938035728	MOBLES
MOBLES OLLÉ, S.L.	938030993	LLOGUER MATERIAL CATERINGS
MOBLES TUODÓ, S.L.U.	938053380	MOBILIARI D' OFICINA I COMPLEMENTES
MODERN PLAK, S.L.	938053682	PREFABRICATS S' INTERIOR
MOIAC, S.L.	938030576	COMERÇ MOBILIARI I MAQUINES OFICINA
MONTFERRI I GERMANS, S.L.	938010359	TRANSPORT DE VIATGERS
MONTSERRAT POMÉS PARELLÓ	629526286	COMERCIALIZACIÓ MAQUINÀRIA CURTITS
MONTUGRIF, S.L.	938086575	FABRICACIÓ ACCESSORIS GRIFERIA
MORENO CORREDURIA DE SEGUROS DE L'ANOIA	938037061	ASSESSORANCES
MOTOR CADÍ, S.A.	938761011	REPARACIÓ I VENDA DE VEHICLES BMW
MOTOS JULIUS, S.L.	938035110	VENDA I REPARACIÓ DE MOTOS
MPM SOFTWARE, S.L.	938053993	PRODUCCIÓ SOFTWARE ASSESSORANCES
MRW	938039290	MISSATGERIA I TRANSPORT URGENT
MUNICH SPORTS	938010454	FABRICACIÓ CALÇAT ESPORTIU
MUNNÉ MOTORS, S.L.	937789292	VENDA, REPARACIÓ I LLOGUER DE VEHICLES
MUPA MATEPSS 25	938045611	MÚTUA ACCIDENTS DE TREBALL
MÚTUA GENERAL DE CATALUNYA	934143600	MÚTUA DE PREVISIÓ SOCIAL
MÚTUA GENERAL DE SEGUROS, S.L.	938050693	ASSESSORANCES
MÚTUA INTERCOMARCAL	938772700	MÚTUA ACCIDENTS DE TREBALL
MÚTUA UNIVERSAL	938046585	MÚTUA ACCIDENTS DE TREBALL
N		
NADAL I SOLÉ, S.L.	938698161	REPARACIÓ I VENDA ELECTRODOMESTICS
NEOFLLUID, S.A.	938744151	VENDA MAQUINÀRIA INDUSTRIAL
NET MAN	938040442	NETEGES D' EDIFICIS
NETEGES I ABRILLANTATS ORIOL, S.L.	938036466	NETEGES I ABRILLANTATS
NETEGES JC SERVEIS, S.L.	687142556	NETEGES
NETEGES NIE, S.L.	938052132	NETEGES I MANTENIMENTS
NETWORK SYSTEMS, S.L.	938050034	MATERIAL INFORMÀTIC
NEYR PLASTIQUES ESPAGNE, S.A.	938087070	TRANSFORMACIÓ MATERIES PLÀSTIQUES
NOROC CONSULTING, S.L.	938062369	ASSESSORAMENT FISCAL I LABORAL
NOVOE BEAM, S.L.	937727184	GRABACIONS INDUSTRIALS EN LASER
NOVOLUFT, S.L.	937712341	FABRICACIÓ FILTRES
NVISION SYSTEMS AND TECHNOLOGIES, S.L.	938041535	INSTAL·LACIONS I VIDEOVIGILÀNCIA
O		
OBRRAS ALGAR, S.L.	609341554	CONSTRUCCIÓ
OCI SPORT SERVEIS ESPORTIUS, S.L.	938066000	GESTIÓ, MARKETING I PROMOCIONS ESPORTIVES
ODENAUTO	938054111	TALLER REPARACIÓ AUTOMOBILS
ODEXAN DE APLICACIONES, S.L.	938042617	PREPARACIÓ VEHICLES INDUSTRIALS
OLLÉ AMORTIDORS, S.L.	938017042	CONSTRUCCIÓ D'AMORTIDORS
ONA FERTOUR, S.L.	938039319	PERFUMERIA/PRODUCTES QUÍMICS/IMMOBILIÀRIA
ONDULADOS CARME, S.A.	938080150	FABRICANT CARTRÓ ONDULAT
OPEN PACKAGING TRES, S.L.	938052301	CONSTRUCCIÓ DE MAQUINÀRIA
ORTOPEDIA CASES	938041202	ORTOPEDIA
ORTOPEDIA I VELES DURAN	938031714	CONFECCIÓ VELES I VENDA D'ORTOPEDIA
P		
PAES ANOIA, S.L.	646492520	IMMOBILIÀRIA
PALMES I CAROL, S.L.	938053893	ASSESSORANCES
PAPELERA MARCELINO SABATÉ, S.A.	938995127	FABRICACIÓ PAPER
PAPELERA MUNNÉ, S.A.	938011081	FABRICACIÓ PAPER
PAPENOR ALFIL, S.L.	938052197	COMPRES I DISTRIBUCIÓ DE PAPERERIA
PAPERERA DE RIUDEBITLLES, S.A.	938995100	FABRICACIÓ DE PAPER
PARDO EXCAVACIONS I MATERIALS, S.L.	938011135	CONSTRUCCIÓ I PREPARACIÓ DE TERRENYS
PASCUAL DISSENY	938062130	FABRICACIÓ I VENDA SOFAS I MOBLES
PASTRA, S.L.	615370952	CURTITS I ACABATS DE CUIRS I PELLIS
PATOPUNT, S.L.	938046155	TEXTIL
PEDRÓ SOMACARRERA	938054000	FINANCIACIÓ I INVERSIÓ PATRIMONIAL
PEP VALLS, ESTUDI S.L.	938052464	PUBLICITAT, DISSENY GRÀFIC
PERE HERNANDEZ I BERGADA	938053842	TRANSPORTS
PERE VALLS, S.A.	938995176	FABRICACIÓ PAPER
PERE VENTURA PALET, S.L.	938080002	TRANSPORTS PER CARRETERA
PERMOR, S.L.	938010785	MOBILIARI I FUSTERIA
PETROMIRALLES, S.L.	938080086	PETROLIFER
PGG GROUP	973020400	EL LABORACIÓ DE FARINES
PHYSIC GM, S.L.	938047393	SERVEI TÈCNIC D'ENGINYERIA CERÀMICA
PICVISA MACHINE VISION SYSTEMS, S.L.	938017610	FABRIC. EQUIPS CONTROL PROCESSOS INDUS.
PIERA 2, S.A.	938055119	CONSTRUCCIÓ
PINSOS I FAUNA CARMAS, S.L.	938012301	PINSOS I VENDA ANIMALS
PINTURA I DECORACIÓ MANEL VEGA, S.L.	938087035	PINTURA EN GENERAL</

SEMAT DATA, S.L.	973501112	TELECOMUNICACIONS
SENDRA & ENRICH, S.C.P.	938052323	DISSENY GRÀFIC
SERITRANSFER, S.L.	938066181	ARTS GRAFIQUES-TÈXTEL
SERRAMUN, S.L.	938050009	FABRIC./DISTRIBUCIÓ EQUIPS TERMO-ELÈCTRICS
SERRAMUNT, S.L.	938053464	ELABORACIÓ DE FORMATGE
SERTEC, S.L.	938031944	SERVEIS TÈCNICS DE DELINEACIÓ
SERVEIS ELECTRICS, S.A.	938012601	INSTAL·LACIONS ELÈCTRIQUES
SERVEIS I INSTAL·LACIONS BERNAT ALBA, S.L.	938051109	FUSTERIA D'ALUMINI I VIDRE
SERVIMASTER 2000, S.L.	948060390	ELECTRICITAT I ELECTRÒNICA INDUSTRIAL
SERVISIMÓ IGUALADA, S.L.	938051619	VENDA I REPARACIÓ DE VEHICLES
SIMAGI, S.C.P.	938041069	REPARACIÓ I MONTATGE D'EQUIPS D'OFICINA
SIMAR, S.A.	938036100	PRODUCTES QUÍMICS
SINGUAL	938050484	ELABORACIÓ I COMERCIALIZACIÓ SOFTWARE
SINTEG	690657562	SERVEIS I ADMIN. DE XARXES, PROGR. I INTERNET
SISTEMES ALUMINI I PVC, S.L.	938050995	ALUMINI I PVC
SNOP ESTAMPACIÓ, S.A.	938086437	ESTAMPACIÓ PECES METAL·LIQUES
SOFAMEL, S.A.	938087980	VENDA MAJOR DE MATERIAL ELÈCTRIC
SOL I CLIMA	938067190	ENERGIES RENOVABLES
SOL SOLET	938048832	COMERC. CALEFACCIÓ BAIX CONSUM
SOLINER, S.L.	938047052	ASSISTÈNCIA TÈCNICA A CERÀMIQUES
SOLUCIONS MECÀNiques, S.L.L.	938052758	MECANITZAT CONSTR. I REP. DE MAQUINÀRIA
SOLUSECAL, S.L.	938035909	SERRALLERIA I CALDERERIA
SOLUTIONS TRILOGI, S.L.	902947151	SOLUCIONS INFORMÀTIQUES PER E-COMMERCE
SONIA PUJADO PEIRÓ	938096137	FORN, PASTISSERIA
SONIDIAL, S.L.	938052077	COMERCIALIZACIÓ MATERIAL ELÈCTRÒNIC
SOTERAS ESTILISTES, S.C.P.	938031694	PERRUQUERIA
SOTO BALLESTEROS, S.L.	938050387	RENTA-COTXES I ESTACIÓ DE SERVEI
SPEED SYSTEMS AÏLLAMENTS, S.L.	938047067	PANELLS AÏLLAMENT
STAMPLASTIC, S.L.	937789101	REPRESENTACIONS INDUSTRIALS
STAR FOC ANOIA, S.L.	938053592	INSTAL·LACIÓ MATERIAL CONTRA INCENDIS
STEGOTRÒNIC, S.A.	938066026	DISTRIBUCIÓ MATERIAL ELÈCTRIC
SUBCONTRATAS ELECTRÒNICAS, S.L.	938054242	FABRICACIÓ CIRCUITS ELÈCTRICS
SUBLIPRINT, S.A.	938042011	PAPER TRANSFERIBLE PER ESTAMPAR
SUBMINISTRAMENTS ROMEU, S.L.	938050608	VENDA I REPARACIÓ MAQUINÀRIA OFICINA
SUBTECSA	938046139	COMERC. D'APARELLS DE LABORATORI
SUGRANES, GRES CATALAN S.A.	938699800	FABRICACIÓ CERÀMICA
SUMINISTRAMENTS INDUSTRIALS DE L'ANOIA	938055877	DISTRIBUCIÓ MATERIAL ELÈCTRIC
SUMINISTRES COLOM, S.A.	938011055	VENDA MATERIAL CONSTRUCCIÓ
SUMINISTROS HOMES, S.A.	938017405	SUBMINISTRAMENTS I RECANVIS INDUSTRIALS
SUPERMERCAT SUPERMAS, S.L.	938043400	SUPERMERCAT
SUPERMERCATS SEBASTIAN	938033175	SUPERMERCAT
SYSTEM FLUIDS ANOIA, S.L.	938042552	CALDERERIA, APARELLS DE PRESIÓ, EQUIPS DE SISTEMES DE FILTRACIÓ INDUSTRIAL
SYSTEMREF, S.A.	973534033	PREFABRICATS DE FORMIGÓ
TAINÇO IGUALADA, S.A.	938054893	MAJORISTES DE MATERIAL ELÈCTRIC
TALL I SOLDADURA CALAF, S.L.	938680493	TALL I SOLDADURA
TALLER AURIA, S.C.C.L.	938017438	MANIPULATS DIVERSOS, OBRES I SERVEIS
TALLER GERVI, C.B.	938036860	REP. MECÀNICA, CONSTR. METÀL·L, SERRALLERIA
TALLER GRÀFIC GILAVÉR, S.L.	938062416	IMPREMPTA
TALLER INDUSTRIAL MARTINEZ	938068843	MANTENIMENT INDUSTRIAL
TALLER METAL·LÚRGIC TOMÁS PARDOS, S.C.P.	938698596	METAL·LÚRGIA EN GENERAL
TALLERES AGÜERA, S.C.P.	938036805	REPARACIÓ I MANTENIMENT DE MAQUINÀRIA
TALLERES CARRIQUE, S.A.	937719000	ESTAMPACIONS METAL·LIQUES
TALLERS BASCOMPTE, S.L.	938698245	VENDA I REPARACIÓ DE MAQUINÀRIA AGRÍCOLA
TALLERS CLAPERÀ, C.B.	938034598	FUSTERIA METAL·LÚRGICA
TALLERS COMETNA, S.L.	938049373	SERRALLERIA, PORTES AUTOM. I MAQ. INDUS.
TALLERS ELECTRO-MECÀNICS MIRÓ-CATALÁN	938698095	AUTOMÒBILS/BOBINATGE DE MOTORS
TALLERS FERMÍ VALLS, S.L.	938031078	ELECTRICITAT AUTOMÒBIL
TALLERS MARCEL CLARAMUNT	938030179	LLOGUER I REPARACIÓ DE COTXES I FURGONETES
TALLERS MASCARO	938053117	TALLER REPARACIÓ MAQUINÀRIA INDUSTRIAL
TALLERS MECANICS AZNAR, S.L.	938013300	MANTENIMENT INDUSTRIAL
TALLERS MONTOLIU, S.L.	938060479	CONCESSIONARI MERCEDES
TALLERS QUERALTÓ	938035366	TALLER MECÀNIC
TALLERS SORIANO	937727303	TALLER MECÀNIC
TALLERS TREVI	938060220	METAL·LÚRGIA
TANCAMENTS DE L'ANOIA, S.L.	937725015	FABRICACIÓ I MUNTATGE FUSTERIA PVC
TECBIMOTOR, S.L.	938013656	REP. I BOBINATGE DE MOTORS ELÈCTRICS
TECNICAL CENTRE TECNOLÒGIC DE L'ANOIA, S.A.	938066262	AUTOMATITZACIÓ INDUSTRIAL
TECNICART APLICACIONES TÉCNICAS DEL CARTRÓ, S.L.	938086363	DISSENY I FABRICACIÓ DE MAQUINÀRIA
TECNI-POU, S.L.	938030943	GEOTÈCNIA
TECNO PISCINES CATALUNYA, S.L.	938044006	INSTAL·LACIÓ I VENDA DE PISCINES
TECNOCOLOR TT TELECOMUNICACIONES, S.L.	938050854	TELECOMUNICACIONES I ELECTRODOMÈSTICS
TECNOLAMA, S.C.P.	938045302	SERVEI TÈCNIC CLIMATITZACIÓ
TECNO-SEGURETAT ANOIA, S.L.	938035229	VENDA I MANTENIMENT D'EQUIPS SEGURETAT
TECNOXAPA, A.D.P., S.L.	938032250	TECNOLOGIA I TRANSFORMACIÓ DE XAPA
TEMOK, S.L.	937719040	COMERCIALIZACIÓ I FAB. D'ARTICLES DE METALL
TERMOESPAI, S.L.	902010034	ENGINYERIA
TEXTIL CASTELLÓLÍ, S.L.	938084128	TEXTIL LLAR
THE ENGLISH CENTRE	938044554	ACADÈMIA DIDIOMES
TIC TAC MANIA, S.L.	938017747	JOIERIA-RELLOTGERIA-BISUTERIA
TINTAPRINT, S.L.	938041838	ARTS GRAFIQUES
TINTES IGUALADA, S.A.	938010825	TINTURA I ACABATS DE FILATS TEXTILS
TINTMADER, S.L.	938039368	TRACTAMENTS PER LA FUSTA
TIURANA INSTAL·LACIONS I MANTENIMENT, S.L.	938019055	INSTAL·LACIONS I MANTENIMENTS
TMP LOGISTICS, S.L.	937710361	CONSULTORS D'EXPORTACIÓ
TONIPELL, S.A.	938046392	CURTITS
TORMO-VAZVAL, S.L.	938035237	CONFECCIÓ, ACABATS, BRODATS
TORREGROSA ADVOCATS	938048242	ADVOCAT
TORRES-VICO DISTRIBUCIÓ D'ALIMENTACIÓ, S.L.	938032487	DISTRIBUIDORA ALIMENTS
TOT RECANVI AUTOMOCIÓ	938062388	VENDA AL MAJOR I AL DETALL D'AUTOMOCIÓ
TOT RESIDUS INDUSTRIALS, S.L.	938017565	TRANSFERÈNCIA DE RESIDUS INDUSTRIALS
TOT RÈTOL, S.L.	938055017	RÈTOLS
TOT TRANSPORT ANOIA, S.L.	938012015	TRANSPORT I VENDA DE MATERIALS
TOTCIRC, S.C.C.L.	938090081	REPRESENTACIONS TEATRAL

TOURLINE EXPRESS	938033620	MISSATGERIA URGENT
TOYOTA NAYMOTOR, S.L.	938048230	CONCESSIONARI TOYOTA
TRANS VISA EXPRES, S.L.	938031331	TRANSPORTS
TRANSARACAT MORALES, S.L.	610509040	TRANSPORTS D'ÀRIDS I TERRES
TRANSKAT	938680080	TRANSPORTS
TRANSMISIONES ELECTROMECHANICAS, S.L.	938056021	COMERCIAL DE TRANSMISSIÓ
TRANSPORTES AZKAR, S.A.	938066600	TRANSPORTS DE MERCADERIES
TRANSPORTES JOSE GARCIA	938050755	TRANSPORTS DE MERCADERIES
TRANSPORTES PEREZ CERVERA, S.A.	938013071	TRANSPORTS DE MERCADERIES
TRANSPORTS ALDA SOTO, S.C.C.L.	937760397	TRANSPORTS DE MERCADERIES
TRANSPORTS BERNADET	938010008	*TRANSPORTS I LOGÍSTICA
TRANSPORTS BLAYA I FILLS, S.L.	938032554	TRANSPORTS DE MERCADERIES
TRANSPORTS GEBRE, S.L.	938698374	TRANSPORTS DE MERCADERIES
TRANSPORTS GRAELLS, S.C.C.L.	609889501	TRANSPORTS DE MERCADERIES
TRANSPORTS I CEREALS J. LLORACH, S.A.	938976128	VENDA MAJOR CEREALS I ADOBS
TRANSPORTS MASAGUÉ, S.L.	937718236	TRANSPORTS
TRANSPORTS ROS VILARRUBIAS, S.A.L.	938030956	TRANSPORTS DE MERCADERIES
TRANSPORTS ROSNAD, S.L.	938032776	TRANSPORTS DE MERCADERIES
TRANSPORTS VAQUÉ, S.L.	938080065	TRANSPORTS DE MERCADERIES
TRANSPORTS VILA, S.L.	938032101	TRANSPORT DE MERCADERIES
TRES BE, S.C.P.	938047183	DISSENY GRÀFIC I PACKAGING
TRIURE, S.L.	938053369	MONTATGES DE RODA-NEUMÀTICS
TRITALL, S.L.	938096824	TALL TÈXTEL
TROQUELS BRESÇÓ, S.L.	938060855	FABRICACIÓ DE TROQUELS
TROYMAK, S.L.	937727250	TÈXTEL
TRUMES, S.A.	977880378	PREFABRICATS DE FORMIGÓ
TURBO DIESEL INJECCIÓ, S.L.	938060428	TALLER ESPECIALITZAT DIESEL I TACOGRAFS
UCG UNIO COMERCIAL DE GASOILS	938051716	DISTRIBUCIÓ CARBURANTS
ULTRAMAGIC, S.A.	938042202	CONSTRUCCIÓ DE GLOBUS AEROESTÀTICS
UNIGRAF ANOIA, S.A.	938051000	ARTS GRAFIQUES
UNION INDUSTRIAL PAPELERA, S.A.	938086280	FABRICACIÓ PAPER
UNIPOST, S.A.	938048851	REPARTIMENT CORRESPONDÈNCIA
UNIQUE INTERIM ETT, S.A.	938017025	EMPRESA TREBALL TEMPORAL
USON PUNT, S.L.	938055867	TÈXTEL
VDF TRACTAMENTS D'AIGUA	938041008	TRACTAMENTS AIGUA
VENDA D'AUTOMÒBILS T. VALLÉS, S.L.	937788800	VENDA I REPARACIÓ DE VEHICLES
VENDING MARTINEZ, S.C.P.	938036316	VENDING
VENDING PONS, S.L.U.	607816922	VENDING
VIAJES EL CORTE INGLÉS	938047172	AGÈNCIA DE VIATGES
VIATGES ABELUX, S.A.	938035412	AGÈNCIA DE VIATGES
VICENÇ TORRALBA, S.L.	938050098	TRANSPORTS DE MERCADERIES
VICENTE BERMÚDEZ MARTINEZ	938045164	ASSESSOR INVERSIONS PATRIMONIALS
VIDRES IGUALADA, S.L.	938045602	INSTAL·LACIÓ I VENDA DE VIDRES I ALUMINI
VILADOMS ELECTROMECHANICA, S.L.	938033235	AUTOMATITZACIÓ DE MAQUINÀRIA
VINILS	938047450	IMPRESIÓ DIGITAL I ROTULACIÓ
VIRTISÚ, S.L.	938010723	FABRICACIÓ PAPER TISSUE
VITERMIK, S.L.L.	938032965	CARPINTERIA METAL·LICA
VIVES VIDAL VIVESA, S.A.	938052300	CORSETERIA DE SENYORA I ROBA DE BANY
WIRQUIN CALAF, S.L.	902232310	DISTRIBUCIÓ MATERIAL CONSTRUCCIÓ
WISPERT ANOIA, S.L.	938042402	FABRICACIÓ D'EXPOSITORS
WITTMANN ROBOT SISTEM, S.L.	938087860	COMERCIAL INDÚSTRIA DEL PLÀSTIC
XANDAL	938010041	CONFECCIÓ I VENDA DE ROBA ESPORTIVA
XAUS TALLER MECÀNIC, S.L.	937719165	METAL·LÚRGIA
XAVIER BISBAL, S.L.	938036311	FERRERIA INDUSTRIAL I CONSTRUCCIÓ
XAVIER JARDÍ APLICACIONES INDUSTRIAL, S.L.	977881461	PINTURA I DECORACIÓ

JA SOM MÉS DE 2.500 associats

SI VOLS SER SOCI O CONEIXES ALGÚ QUE HO VOL SER, ENVIÀ'NS LA BUTLLETA DE LA PÀGINA 19 OMLERTA.



MÚTUA General de Catalunya



assegurem les persones



assistència sanitària | indemnització salut
vida | accidents | convenis col·lectius | jubilació

Mútua General de Catalunya

Tuset, 3-11 · 08006 Barcelona · Tel. 93 414 36 00 | Avinguda de Barcelona, 178, local 2 · 08700 Igualada · Tel. 93 804 90 02
Granollers | Mataró | Sabadell | Sant Cugat del Vallès | Vic | Girona | Lleida | Tarragona | Palma de Mallorca
www.mgcs.es | e-mail general.mgcs@mgcs.es - atenció al mutualista: atn@mgcs.es



MUOPA

Mútua d'Accidents de Treball i
Malalties Professionals de la S.S., núm. 25



Els nostres principis d'actuació són els següents:

- **Objectivitat i independència** en totes les nostres actuacions, estats, anàlisis i recomanacions per assegurar la seva veracitat, vàlidesa i fiabilitat.
- **Flexibilitat** en tots els serveis que oferim, per adequar-nos a les necessitats i prioritats específiques de les nostres empreses.
- **Confidencialitat** en el tractament de les dades.
- **Orientació total** a l'empresari i al treballador perquè pugui resoldre qualsevol problema que es presenti amb la major eficàcia.

IGUALADA
C/ San Vicenç, 46
Tel. 93 8045611