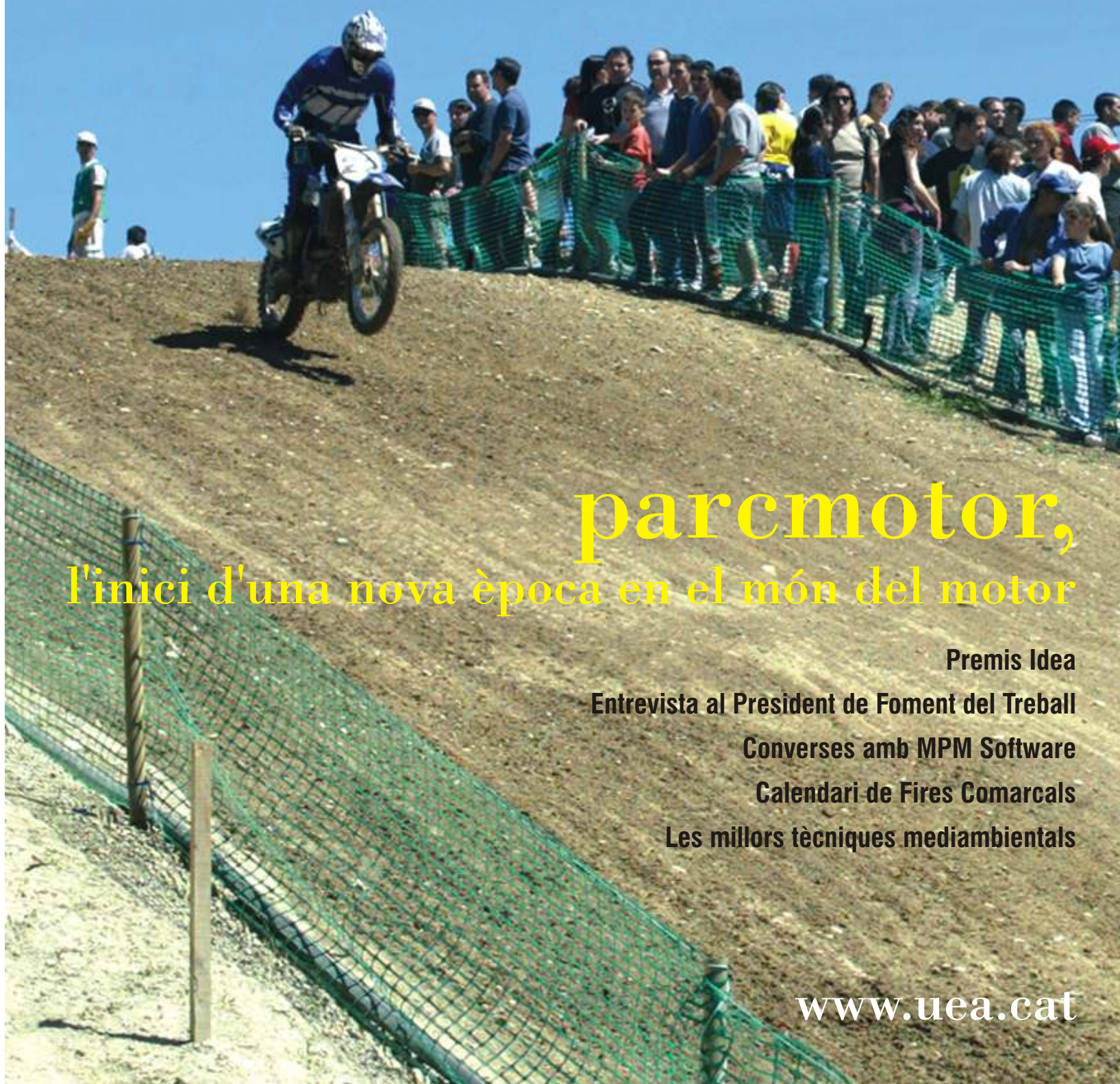


# uea magazine

UNIÓ EMPRESARIAL DE L'ANOIA

N09 > octubre . novembre . desembre . 2006



## parcmotor, l'inici d'una nova època en el món del motor

**Premis Idea**

**Entrevista al President de Foment del Treball**

**Converses amb MPM Software**

**Calendari de Fires Comarcals**

**Les millors tècniques mediambientals**

[www.uea.cat](http://www.uea.cat)



# Solucions personalitzades per a una gestió eficaç

## Un model de gestió únic i innovador

### Metge Tutor

- Actua com únic interlocutor i responsable de cada pacient
- Tutela tot el procés assistencial amb el suport del nostre equip d'especialistes

### Història Clínica on line

- Permet que els tràmits siguin pràcticament inexistents
- Aporta una visió integral del pacient

### Una àmplia xarxa assistencial

Una extensa xarxa de centres propis i concertats en tot el territori nacional amb un ampli equip de professionals que garanteixen proximitat i un tracte humà i personalitzat.

### Línia Universal

Assistència mèdica telefònica gratuïta **900 203 203**

Les 24 horas del dia, tots els dies del any, els nostres metges donen una resposta immediata per a organitzar l'atenció mèdica urgent arreu del món.



Igualada  
Lleida, 32, Bj.  
8700 Barcelona  
Tel. 93 804 65 85

Vilafranca del Penedès  
Adva. Tarragona, 6.  
08720 Vilafranca del Penedès  
Tel. 93 891 72 00

Vilanova i La Geltrú  
Avda. Cubelles, 46-48, Bj.  
08800 Vilanova i La Geltrú  
Tel. 938150517

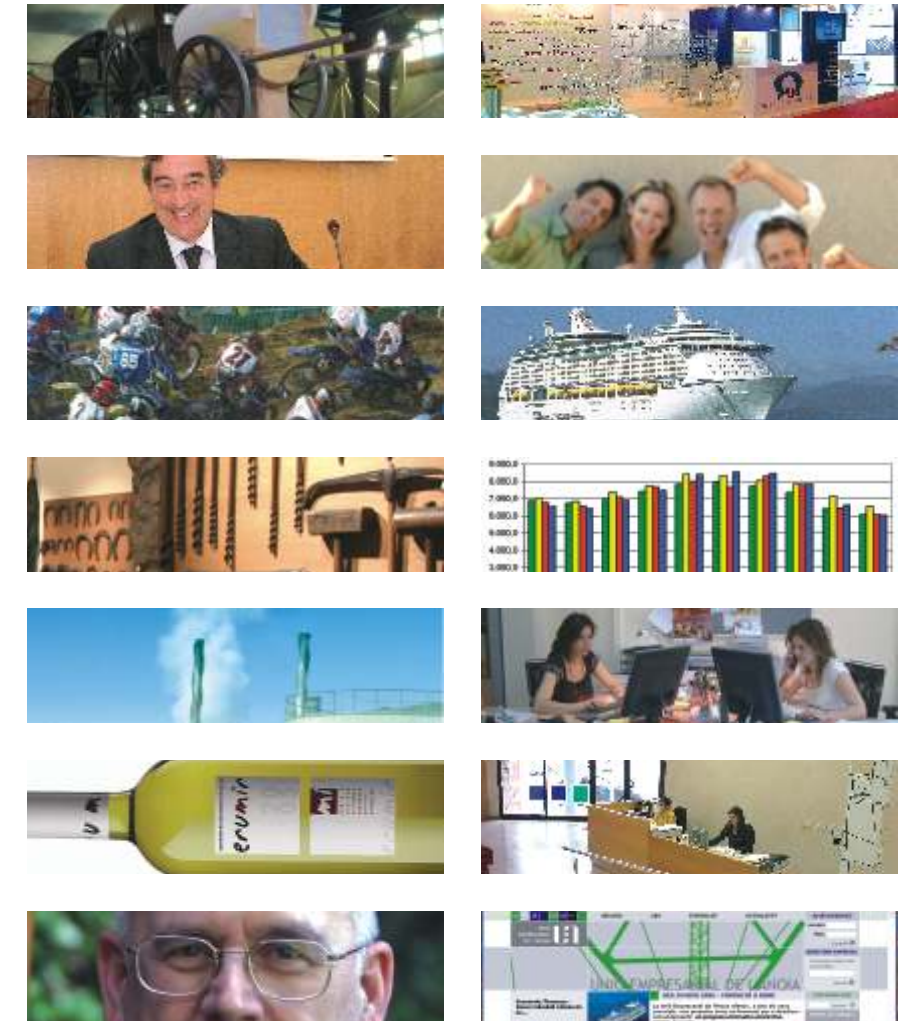
Seu Territorial  
Barcelona  
Avda. Tibidabo, 17-19.  
8022 Barcelona del  
Tel. 93 484 84 84

www.mutuauniversal.net

 **Mutua Universal**

Solucions personalitzades  
per a una gestió eficaç

# Sumari



Editorial_	05	
Zoom UEA_	06	_ Formació contínua
	08	_ Cursos acreditació conductors carretons elevadors
	10	_ Formació a bord
	12	_ http://www... Molt més que un aparador a la xarxa
	13	_ Premis Idea'04-05
	14	_ Noves incorporacions
Opinió_	15	_ Joan Enrich
	16	_ Serveis de la UEA
	18	_ Notes de premsa
L'entrevista_	20	_ Juan Rosell, President de Foment del Treball
Publi-Reportatge_	24	_ Grup Carles
Opinió_	26	_ Pere Prat
Fem comarca_	27	_ Parc motor Castellolí
Converses amb..._	32	_ Isidre Mensa, director General de MPM Software
Fires_	38	_ Calendari de fires comarcals, nacionals i internacionals
Punt de vista_	40	_ Les millors tècniques disponibles mediambientals
Opinió_	44	_ Oriol Amat
Cultura_	46	_ Fundació i Museu del Traginer
Associats_	50	_ Nous associats
	51	_ Índex de totes les empreses associades

# N09





Transformació del metall  
 Mecanitzat CNC  
 Tall làser  
 Plegat CNC  
 Soldadura  
 Estampació  
 Roscats  
 Utiltatges  
 Manipulació, montatges  
 Corbadora de tubs  
 Punxonats  
 Zincats, galvanitzats,  
 polits, pintats  
 Disseny 3D  
 Transport propi

**INSDA**  
 TRANSFORMACIÓ DEL METALL

TEL. 93 868 00 80 FAX 93 869 92 64 C/ CELS XAURADOR S/N CALAF 08280 BARCELONA

**TRANSKAT**

transport logística  
 local nacional internacional  
 lliurament diari per tota catalunya

93.869.81.23 607.536.850 609.533.048

**SERVEI URGENT 24H**

N09  
 octubre . novembre . desembre . 2006

**Edita**  
 Unió Empresarial de l'Anoia  
 Crta. Manresa, 131  
 08700 Igualada  
 Barcelona  
 Tel. 93 805 22 92  
 Fax 93 804 60 55  
 www.uea.cat  
 uea@uea.cat

**Coordinació**  
 Elena Marin  
 Montse Soteras  
 Paula Andrea Arias  
 Miquel Gleyal

**Redacció**  
 Montse Soteras  
 Paula Andrea Arias  
 Pilar Moreno  
 Abel Ruiz

**Direcció d'art**  
 Miquel Gleyal  
 miquel@mgcomunicacio.com

**Maquetació**  
 MgComunicació  
 C. Poble de Claramunt, 16 6-1  
 08700 Igualada, Barcelona  
 Tel./Fax 93 804 15 02  
 info@mgcomunicacio.com

**Correcció**  
 Josep Raich

**Agraïm la col·laboració en aquest N°**  
 Oriol Amat  
 Joan Enrich  
 Laura Herman  
 Pere Prat

**Foto Portada**  
 ParcMotor

**Impressió**  
 Unigrafic  
 Av. Madrid, 28  
 Pol. Ind. Les Gavarres  
 08711 Odena, Barcelona  
 Tel. 93 805 10 61  
 Fax 93 803 91 02

**Publicitat**  
 Paula Andrea Arias  
 paula@uea.cat  
 Mòbil 630 14 80 70  
 Tel. 93 805 22 92

**Dipòsit Legal**  
 D.L.B. 41 498-02

UEA no es fa responsable de les opinions  
 expressades en els articles, excepte les  
 realitzades pels mateixos òrgans de govern  
 de la UEA.

Queda prohibida la reproducció total o  
 parcial per qualsevol mitjà sense  
 l'autorització expressa de l'autor.



Ramon Felip i Bolba  
 President de la UEA

Primer de tot vull agrair-vos la bona acollida de la UEA Magazine, han estat moltes les felicitacions rebudes. Aquestes mostres d'agraïment ens encoratgen i ens motiven per continuar i millorar la nostra tasca.

Així doncs em complau presentar-vos un nou número de la UEA Magazine com en el número anterior hi trobareu entrevistes, informació sobre les activitats que du a terme la UEA, articles d'opinió, l'apartat fem comarca on presentem projectes innovadors que són un revulsiu per a l'economia de la nostra Comarca, notícies d'empreses associades, entre d'altres articles d'actualitat.

El fet d'haver publicat un nou número de la UEA Magazine coincidint amb la Fira Multisectorial d'Igualada no és casual, és més hem volgut que així fos. La fira esdevé per a la nostra comarca i per a Igualada un aparador de l'activitat econòmica. En el recinte de la Fira hi són representats els sectors agrícola, industrial, comercial i serveis d'Igualada i comarca i, alhora, també és una oportunitat per donar-se a conèixer a la resta de la població. La UEA també hi serà representada amb un estand on esperem la vostra visita.

El mes de setembre també significa, per a la majoria, un retorn a l'activitat quotidiana. A la UEA també encetem un nou curs ple d'activitats, per una banda, hem incrementat els cursos de formació: 28 cursos de formació contínua i dos cursos de formació ocupacional conformen l'oferta educativa de cursos subvencionats per a la temporada 2006-2007. A banda, també iniciarem altres activitats adreçades als nostres associats com els esmorzars UEA amb la participació de ponents de prestigi reconegut, el creuer formatiu que tindrà el seu tret de sortida el proper mes de novembre entre d'altres importants novetats. A més a més, us avanço que ja estem preparant la celebració del 25è aniversari de la UEA que tindrà lloc el proper any 2007, del que ja us anirem informant en properes edicions. Com podeu comprovar des de la UEA treballam per fomentar l'esperit emprenedor i fomentar la solidaritat dels empresaris de la nostra Comarca.

Per a aquells que no ens coneixeu, us convidem a visitar-nos a la nostra seu de la Ctra. de Manresa o a l'estand número 9 de la Fira Multisectorial d'Igualada.



# Formació contínua

Posar-se al dia no costa...

Apunta't-hi!!!

El Centre de Formació de la Unió Empresarial de l'Anoia té per objectiu oferir activitats formatives a las empreses que facilitin l'adaptació dels treballadors als continus canvis que de forma accelerada s'imposen en totes les àrees d'activitat.

Amb més de 10 anys d'experiència formant treballadors hem obtingut un coneixement privilegiat de les necessitats formatives de les empreses de la nostra comarca i hem elaborat un ampli programa d'activitats formatives que dona resposta a les exigències de millora de competitivitat de les empreses. **Recordeu que els cursos són totalment subvencionats.**

La programació de cursos per als mesos d'octubre de 2006 al març de 2007 és la següent:

area	curs	hores	horari	inici	final	objectius	dirigit a...
INFORMÀTICA	Windows: word-excel	90	De dilluns a dijous de 15 a 17h.	06/11/06	07/02/07	Donar un nivell de coneixements a l'alumne perquè aprengui a utilitzar les aplicacions en l'entorn Windows en general i aprofundeixi en els coneixements del processador de textos Word així com en el full de càlcul Excel.	Personal en actiu amb coneixements bàsics d'informàtica.
INFORMÀTICA	Windows avançat	90	Dimarts i dijous, de 18.30 h a 21.30 h	28/11/06	27/03/07	Adquirir un domini dels programes Word, Excel i Powerpoint.	Personal en actiu amb coneixements de Word i Excel, que desitgin augmentar el seu rendiment en la utilització de les aplicacions esmentades.
INFORMÀTICA	Internet, disseny de pàgines web	60	Pendent de determinació	-	-	Aprendre conceptes bàsics d'Internet: TCP/IP, configuracions, utilitzar les eines bàsiques d'Internet i dissenyar les pròpies pàgines web. Conèixer el funcionament i la configuració d'un client i crear un entorn multimèdia en la pàgina web.	Personal en actiu amb coneixements d'informàtica que vulguin aprendre a fer una pàgina web.
INFORMÀTICA	Access avançat	60	Dilluns, dimecres i divendres, de 18.30 h a 21.30 h	05/02/07	21/03/07	Aprendre el disseny de taules, consultes, formularis i informes amb bases de dades formades per diverses taules. Adquirir nocions del model de programació d'MS Access a fi de poder personalitzar el funcionament de la base de dades emprant menús, barres d'eines, botons de comandament i validacions personalitzades de les dades.	Adreçat a persones amb coneixements previs de bases de dades.
INFORMÀTICA	Linux: funcions bàsiques i administració	60	Pendent de determinació	-	-	Utilitzar Linux com estació de treball sota el seu entorn gràfic. Utilitzar i emetre ordres de gestió de fitxers en la shell. Controlar i gestionar processos. Fer còpies de seguretat, recuperació i gestió de subsistemes. Resoldre problemes tècnics.	Adreçat a persones amb un nivell mitjà d'ús d'eines informàtiques que desitgin adquirir coneixements del programa Linux.
INFORMÀTICA	Excel	60	Pendent de determinació	-	-	Donar un nivell de coneixements a l'alumnat perquè aprengui a utilitzar l'Excel en general i que aprofundeixi en el domini, les funcions i els gràfics.	Adreçat a persones amb un nivell mitjà d'ús d'eines informàtiques que desitgin iniciar-se en els conceptes bàsics de treball amb fulls de càlcul.
INFORMÀTICA	Internet i Outlook	60	Dilluns, dimecres i divendres, de 18.30 h a 21.30 h	27/11/07	31/01/07	Proporcionar coneixements bàsics a l'alumnat perquè aprengui tant les característiques de la navegació a Internet com el funcionament del correu electrònic.	Personal en actiu sense coneixements d'Internet ni de correu electrònic.
ADMINISTRACIÓ I FINANCES	Gestió comptable, fiscal i financera	90	Dimarts i dijous, de 18.30 h a 21.30 h	23/11/07	27/03/07	Facilitar els coneixements necessaris per a iniciar, seguir i tancar la comptabilitat d'una petita i mitjana empresa. Explicar la teoria i treballar la pràctica en relació amb l'elaboració de la documentació fiscal més habitual que es genera en una PIME. Donar una visió succinta de les operacions financeres més comunes en l'àmbit d'aquests tipus d'empreses.	Adreçat a personal encarregat de la gestió administrativa i comptable d'una PIME, així com petits empresaris o autònoms que per les característiques del seu negoci hagin de portar una comptabilitat ajustada al Pla general comptable i també a aquells professionals que volen completar la seva formació en matèria comptable i fiscal.
ADMINISTRACIÓ I FINANCES	Comptabilitat avançada	60	Dilluns i dimecres, de 18.30 h a 21.30 h	08/01/07	14/03/07	Aprofundir en el coneixement de la comptabilitat i, en especial, en els criteris de comptabilització. Permetre que l'alumne pugui abordar els problemes pràctics i reals de la comptabilitat d'una empresa sense dificultats, dominant el procés comptable a un nivell suficient per assumir-ne les responsabilitats.	Personal en actiu de departaments administratius amb coneixements previs de comptabilitat.
ADMINISTRACIÓ I FINANCES	Comptabilitat informatitzada	90	Pendent de determinació	-	-	Iniciar l'alumne en el coneixement de la comptabilitat, els seus objectius i tècniques perquè dominin el procés comptable bàsic, des de l'obertura fins al tancament d'un exercici comptable complet. Proporcionar als alumnes el coneixement de la metodologia que permet preparar i interpretar la informació comptable bàsica: el balanç de situació i el compte de pèrdues i guanys.	Personal en actiu de departaments administratius amb coneixements de comptabilitat i d'informàtica.
MÀRQUETING	Gestió de clients	60	Dilluns i dimecres, de 18.30 h a 21.30 h	22/01/07	28/03/07	Aportar als participants uns sòlids coneixements en totes les àrees de la gestió dels clients, i convertir-los en autèntics professionals especialistes en aquesta àrea.	Personal del departament d'atenció al client.
RECURSOS HUMANS	Direcció i conducció d'equips de treball	60	Dimarts i dijous, de 18.30 h a 21.30 h	17/10/06	11/01/06	Proporcionar els coneixements i eines més adients per millorar l'efectivitat d'un equip de treball, tant des del punt de vista de la participació com de la direcció de l'equip. Aportar als participants els coneixements i les tècniques més adients que els permetin organitzar, dirigir, moderar i participar en reunions d'una forma eficient.	Adreçat a directius i professionals que per la seva activitat hagin de participar o bé crear i dirigir equips de treball i reunions professionals i desitgin desenvolupar les seves habilitats i millorar-ne els resultats.
RECURSOS HUMANS	Comunicació interpersonal	60	Dilluns i dimecres, de 18.30 h a 21.30 h	11/12/06	28/02/07	Identificar els processos de comunicació en les relacions interpersonals. Reflexionar sobre les dificultats en la comunicació i les seves repercussions en l'entorn laboral. Desenvolupar noves pautes de comunicació per a l'eficàcia en la gestió de persones. Exercitar-se en les habilitats necessàries per facilitar la comunicació en els equips de treball.	Personal en actiu.
RECURSOS HUMANS	Com parlar en públic	60	Dilluns i dimecres, de 18.30 h a 21.30 h	16/10/06	15/01/07	Aportar als participants els coneixements i les tècniques més adients per dominar la paraula, la construcció de frases i el llenguatge corporal, així com perdre la por a l'hora de parlar en públic i saber moderar i participar en reunions d'una forma eficient.	Personal en actiu.
PREVENCIÓ DE RISCOS	Prevenió de riscos laborals	50	Dimarts i dijous, de 18.30 h a 21.30 h	12/12/07	01/03/07	Capacitar pel desenvolupament de les funcions de nivell bàsic establertes en la Llei 31/1995 de prevenció de riscos laborals, així com el RD 89/97 relatiu als serveis de prevenció i normes de desenvolupament.	Personal en actiu.
IDIOMES	Anglès mitjà 3A	60	De dilluns a dijous, de 20.00 h a 22.00 h	22/01/07	13/03/07	Utilitzar amb confiança els temps verbals de present i passat, a la vegada que la majoria de formes futures, present perfecte i condicional simple. Prendre part en reunions relacionades directament amb el treball. Donar una presentació estructurada sobre un tema relacionat amb el treball. Proporcionar informació sobre productes, tarifes, descomptes, etc. Atendre trucades de proveïdors i clients.	Personal en actiu que precisi per la seva activitat laboral el domini de la llengua anglesa.
IDIOMES	Francès inicial 1A	60	Dilluns i dimecres, de 19.00 h a 21.30 h	20/12/06	28/03/07	Utilitzar un vocabulari necessari per viure situacions diàries com presentar-se, comprar, preguntar i donar informació. Aprendre l'ús de frases interrogatives, negatives i exclamatives.	Personal en actiu que necessiti per la seva activitat laboral el coneixement de la llengua francesa.



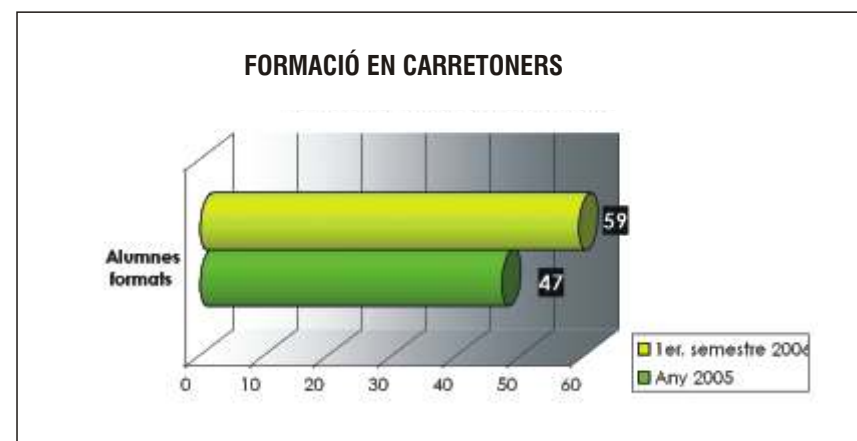
# Conductors de carretons elevadors

La UEA ha organitzat durant el primer semestre de l'any, 4 cursos per acreditar a treballadors en la conducció de carretons elevadors. Els alumnes han rebut un carnet i un certificat d'acord amb l'article 19 de la Llei 31/1995 de prevenció de riscos laborals.

Durant les classes teòriques s'ha parlat d'estadístiques respecte dels accidents, tipus de carretons, riscos associats, mesures preventives, regles de càrrega, primers auxilis, etc.

En les classes pràctiques s'ha posat a prova l'experiència dels alumnes mitjançant proves que avaluen la conducció marxa endavant i enrere amb diferents càrregues, obstacles i tipus de via, l'estiba de materials i la frenada d'emergència.

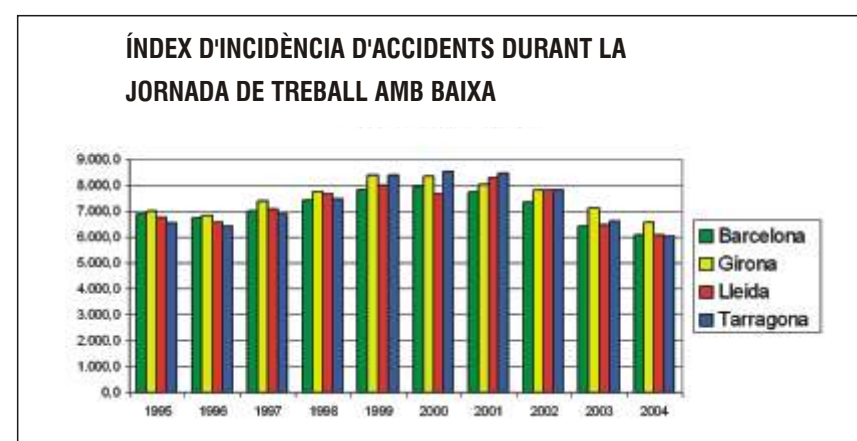
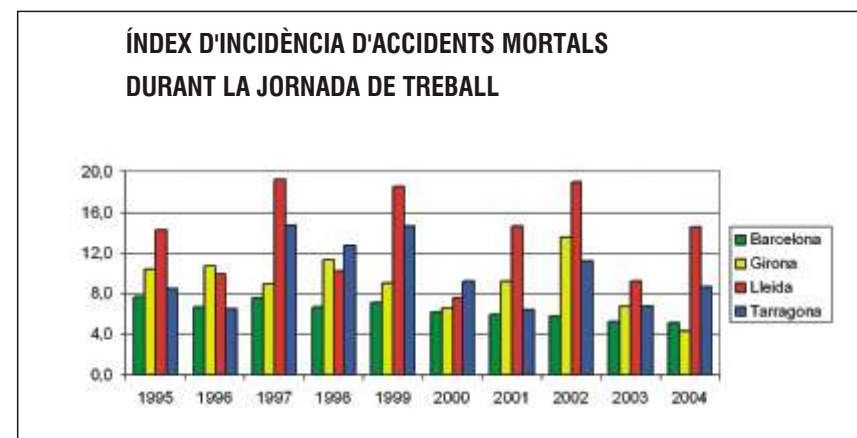
Durant aquest primer trimestre, hem format un 25% més d'alumnes que durant tot l'any 2006. A més a més, amb vista al mes de setembre estem programant més cursos per acreditar aquests conductors amb experiència prèvia en la conducció dels carretons elevadors.



Aquesta programació continuada de cursos per acreditar-los, neix de la preocupació de la Unió Empresarial de l'Anoia davant de les elevades taxes d'accidents i mortalitat registrades a les diferents províncies catalanes durant els últims anys, tal com queda reflectit als gràfics següents:

## Cursos d'acreditació de conductors de carretons elevadors

A Espanya operen més de 230.000 carretons elevadors. Aquest és un dels vehicles que origina més accidents laborals. Això es deu a que a Espanya la majoria de conductors de carretons, ha rebut una mínima formació. A més a més dels accidents dels treballadors, es produeixen pèrdues molt importants de material pel tractament inadequat. Les pèrdues anuals es valoren en 3.600 milions d'euros.



Font: "Anuario de Estadísticas Laborales y de Asuntos Sociales 2004" Ministerio de Trabajo y Asuntos Sociales

- **Espanya = Un dels països d'Europa amb més accidents laborals**
- **Després de la construcció el sector amb el major nombre d'accidents laborals és el transport**
- **Moren cada any entre 40 i 50 treballadors en accidents relacionats amb els factors materials**
- **Un dels vehicles que origina més accidents són els carretons elevadors que també es poden anomenar toros**
- **A Espanya operen més de 230.000 carretons**
- **Un dels problemes és que a Espanya qualsevol jove que entra en una empresa fàcilment se li dona la responsabilitat de conduir un carretó elevador amb una mínima formació en el millor dels casos.**
- **A més dels accidents es produeixen pèrdues molt importants de material pel tractament inadequat. Les pèrdues anuals es calculen en 3.600 milions d'euros**



# INNOVA 2006 formació a bord

## Formació a bord

### És possible combinar negocis, formació i plaer?

La Unió Empresarial de l'Anoia us convida a **comprovar-ho**, a bord d'un creuer, en una travessa marítima pensada per als directius i comandaments de les empreses associades. Serà a bord del Voyager of the seas, el segon vaixell de creuers més gran que navega per la Mediterrània, durant el trajecte Barcelona-Gènova- Marsella- Barcelona, de l'11 al 14 de novembre d'enguany.

#### PER QUÈ A BORD D'UN CREUER?

- Perquè més que un creuer, és una trobada empresarial allunyada de la rutina diària per intercanviar idees, opinions i oportunitats.
- Perquè els nostres associats puguin viatjar junts, conèixer-se i semblar possibles col·laboracions futures.
- Perquè els acompanyants puguin gaudir d'unes petites vacances, amb un programa d'activitats especials per a ells.

#### PER QUÈ UN TALLER DE COMUNICACIÓ?

- Perquè és un factor central, que augmenta les vendes, la productivitat i millora el clima laboral.
- Perquè volem que us ho passeu bé, mentre es milloren les capacitats comunicatives.



### El creuer, quatre dies per la mediterrànea

Dia	Data	Port/Escala	Arribada	Sortida
Dissabte	11/11/06	Barcelona		17:00 h.
Diumenge	12/11/06	Gènova (Itàlia)	12:00 h.	19:00 h.
Dilluns	13/11/06	Marsella (França)	07:00 h.	18:00 h.
Dimarts	14/11/06	Barcelona	07:00 h.	

### Com comunicar-se millor!!!

L'itinerari Comunicació persuasiva consta de tres sessions:

1a. sessió	Comunico, llavors existeixo (suposo)
<b>Programa</b>	<b>Objectius</b>
Les fronteres de la comunicació	Mostrar les limitacions que tenim a l'hora d'assegurar una exacta transmissió d'informacions i coneixements.
Els límits de la percepció	Mostrar les limitacions que tenim a l'hora de percebre una mateixa realitat.

2a. Sessió	Elements persuasius
<b>Programa</b>	<b>Objectius</b>
L'escolta activa	Comprendre el poder d'escoltar i, de retruc, la possibilitat d'una millora en les nostres habilitats comunicatives.
La força de l'exemple	Comprovar la importància dels elements emocionals, exemplars, en un discurs persuasiu.
Tècniques per a la persuasió	Identificar i exercitar les tècniques bàsiques persuasives que s'utilitzen en un debat o diàleg.

3a. Sessió	Comunicació no-verbal
<b>Programa</b>	<b>Objectius</b>
Esbiaixos comunicacionals	Delimitar alguns dels desviaments i conflictes més habituals en les relacions comunicatives.
Comunicació no verbal	Repasar els principals àmbits de comunicació no verbal i mostrar-ne els aspectes més significatius.

### Prepareu-vos per viure uns dies que mai no oblidareu!!

Innova 2006 Formació a bord, serà una experiència única, on relació, formació i oci aniran de bracet, on els participants desconnectaran dels maldecaps diaris, milloraran i reflexionaran sobre les seves actituds comunicatives, i aprofitaran per conèixer i relacionar-se amb altres empreses del territori.

PREUS PER PERSONA	
Camarots doble interior vista Promenade llits baixos categ. PR	305 €
Camarots doble exterior 2 llits baixos i balcó, categ. DI o D3	498 €
Assegurança cancel·lació i trasllats Igualada-Barcelona-Igualada	41 €
Programa de formació a bord	200 €
Taxes embarcament i propines per persona	104 €

#### IMPORTANT:

- \* Camarot doble d'us individual: 100% de l'import
- \*\* Suplement empreses no associades: 150 € persona



Per inscripcions o ampliació de la informació podeu adreçar-vos a la seu de la UEA o consultar la web [www.uea.cat](http://www.uea.cat)

calderería  
**Bolarín Cardús s.l.**

Polígono Industrial Plans d'Arau  
C/ Narcis Monturiol, parcela 15/21 naves 7- 8  
08787 La Pobla de Claramunt (Barcelona)  
Tel. 93 808 77 01 Fax 93 808 77 62  
E-Mail: [cbolarin-cardus@arrakis.es](mailto:cbolarin-cardus@arrakis.es)

- Fabricante de tubo aleteado, intercambiadores.
- Instalaciones industriales de vapor, aceite termico, agua y aire comprimido.
- Depositos en acero inoxidable y acero al carbono.
- Mantenimientos industriales.

# http://www...

## Molt més que un aparador a la xarxa

Difícilment es podria imaginar la importància que arribaria a tenir la coneguda xarxa de xarxes, quan era un sistema d'interconnexió entre computadores utilitzat amb finalitats militars.

Avui dia Internet s'ha convertit en un espai vital per al món econòmic, empresarial, social i fins i tot cultural. Cada vegada són menys les entitats, empreses i organitzacions que no tenen una presència a la xarxa, la qual pot ser utilitzada com si fos un aparador, atès que ofereix tota la informació sobre la seva activitat a potencials clients que hi poden estar interessats.

La Unió Empresarial de l'Anoia, evidentment, disposa del seu portal web. Sota el domini **www.uea.cat**, més de 5.000 visites mensuals permeten mantenir el dinamisme i la vivacitat d'aquest aparador virtual que suposa per a la patronal anoienca una eina de comunicació bidireccional i ofereix a les empreses un ampli ventall de serveis adequats al seu sector, a la vegada que fan possible anar coneixent les necessitats dels emprenedors i les empreses del nostre territori.

I amb l'objectiu de dinamitzar, potenciar i millorar l'activitat empresarial de l'Anoia, es continua treballant dia a dia per fer del portal **www.uea.cat** un lloc de referència entre els empresaris i els emprenedors de la comarca, perquè la nova economia digital té cada vegada més importància. És per això que la UEA fomenta la presència de les empreses anoienques a



Internet, perquè tenir un lloc a la xarxa significa una integració global de l'empresa i permet una reducció de despeses, una major flexibilitat per oferir el grau de qualitat de servei que es desitja, operar de forma global arribant a qualsevol lloc del món i dona la possibilitat a les empreses petites de competir amb les grans.

En la Nova Economia la velocitat requerida per als canvis està íntimament relacionada amb el grau de motivació de les persones i precisament els empresaris o directius involucrats en aquesta mentalitat digital inverteixen en investigació i desenvolupament, en saber com i en personal qualificat. Tot amb l'objectiu de donar una resposta ràpida als canvis que es produeixen també a gran velocitat.

Actualment l'Anoia es veu obligada a experimentar una reindustrialització que passa, inevitablement, per incorporar les noves tecnologies de la informació i la comunicació, les famoses TIC, per poder fer front a la competitivitat i la diversitat del mercat. Quan una organització no està entrenada per canviar, li resulta molt difícil gestionar la incertesa, experimenta dificultats que, en alguns casos, són clau per al seu futur. Les úniques organitzacions que sobreviuran seran aquelles capaces de liderar i posar en marxa els canvis de forma efectiva i minimitzar comportaments no esperats. Aquest és el veritable desafiament de les organitzacions del segle XXI: ser líders en el canvi, tot anticipant-se als seus competidors i creant el seu propi futur.

# Premis Idea'04-05

“La ocasió cal crear-la, no esperar que arribi” Francis Bacon

**La globalització, les noves tecnologies, la demanda creix, l'oferta es dispara... Miris on miris, busquis el que busquis i ofereixis el que ofereixis sempre trobes un denominador comú: la competència.**

Cada vegada hi ha més diversitat en el mercat, la qual cosa fa que la competència sigui dia a dia més gran, sigui quin sigui el sector i estiguem on estiguem. Per aquest motiu el fet de trobar el punt diferencial entre la nostra empresa o producte del de la competència és cada vegada més important. Fins al punt de convertir-se en un factor decisiu per al creixement d'una empresa.

La innovació i la creativitat apareixen com a resultat de la recerca de solucions a l'estancament empresarial, a l'inconformisme de les empreses ambicioses i a les situacions de crisi, però també apareixen per donar resposta a una demanda cada vegada més exigent. D'aquesta manera una empresa innovadora i creativa, no solament en la seva producció

sinó també en la seva estructura i metodologia, té totes les de guanyar en un mercat tan divers i exigent com el d'avui dia. Com deia Francis Bacon, filòsof i estadista britànic: “Aquell que no apliqui nous remeis haurà d'esperar nous mals, perquè el temps és el màxim innovador”.

A l'Anoia precisament es necessita cada vegada més la proliferació de bones idees innovadores per poder fer front a la reindustrialització en què ens trobem immersos. Són molts els espais de debat i d'opinió on es coincideix que la comarca necessita idees noves de negoci per dinamitzar el territori i l'economia.

Amb aquest objectiu van néixer el Premis Idea i enguany tindrà lloc l'11a edició, a la qual es poden presentar totes les noves empreses o bé les innovacions empresarials d'empreses que ja hi ha, fetes realitat a la comarca de l'Anoia durant els exercicis 2004 i 2005.

Per participar en els Premis Idea d'aquest any només cal seguir el procediment següent:

**A.** Per a les innovacions empresarials desenvolupades durant l'any 2004-2005: Emplenar les dades del full que es troba al tríptic dels premis i enviar-ho a un dels següents números de fax:

- Unió Empresarial de l'Anoia: 93 804 60 55
- Consell Comarcal de l'Anoia: 93 805 06 11
- Ajuntament d'Igualada: 93 805 52 96

També es pot enviar per correu al registre general de qualsevol de les entitats. Els tríptics els podreu trobar, també, a qualsevol de les tres entitats.

**B.** Per a les empreses creades durant l'any 2004-2005: Enviar per correu o portar personalment el pla d'empresa, una fotocòpia de l'alta censal d'activitat dins l'any 2004-2005 i aquestes bases, només emplenant la part de dades personals i la signatura.

**Per a més informació, podeu trucar a la Unió Empresarial de l'Anoia (93 805 22 92).**

Publicitat



**Menú diari per 5,50€**

**Caps de setmana:** canelons casolans, pollastres a l'ast, gran varietat de plats per escollir, paelles per grups, encàrrecs personalitzats...

**Obert tots els dies de la setmana, diumenges i festius inclosos**

**Horari:** matins de 10 a 15 h.

Òdena, 58 08700 IGUALADA Barcelona T 93 803 93 40  
www.elsfogons.com elsfogons@elsfogons.com



Menjars per emportar-se

Publicitat



ASSEGURANCES I SERVEIS

assegurem un tracte personal i professional

CORREDORIA D'ASSEGURANCES

ASSESSORAMENT LABORAL

www.assegurancesguma.com

SERVEI 24 HORES  
**607 25 66 00**

AV. BALMES 13 1ª  
08700 IGUALADA  
APT CORREUS Nº 366  
T 93 803 25 66  
F 93 803 20 58



# Noves incorporacions

Com ja sabeu la UEA continua treballant per augmentar el seu nombre d'associats, fet que garanteix la possibilitat de donar més i millors serveis. Volem agrair a les noves empreses que s'han incorporat a la UEA el fet de confiar en nosaltres i voler acompanyar-nos en aquesta lluita diària per defensar els interessos de la nostra comarca i estendre aquest agraïment també als empresaris que des d'un inici han estat fidels a l'associació. I estem molt contents que institucions com la **FUNDACIÓ SANITÀRIA D'IGUALADA** hagi confiat en la nostra associació i hagi volgut formar part de la UEA, i que se s'afegeixi així als projectes dels empresaris comarcals.



Publicitat



**Cuanto mejor mida sus riesgos comerciales, más atrás dejará a la competencia.**

Hay dos reglas que no debe descuidar a la hora de hacer negocios. La primera es: mida sus riesgos. La segunda, confie en Crédito y Caución a la hora de hacerlo. Nadie tiene más experiencia en ello, ni mejores herramientas para la gestión del riesgo. Y esa es una gran diferencia: la que va de operar con nosotros a no hacerlo. Porque cuanto más sólida, solvente y competitiva es una empresa, más oportunidades tiene de salir ganando. Empiece a medir sus operaciones por aciertos.

FUSTE MEDIADORS D'ASSEGURANCES, S.L.  
Avenida de Barcelona, 180. Igualada. Tel.: 93 803 10 71

 **Crédito y Caución**



**Joan Enrich Leal**  
Economista Assessor fiscal  
Professor - tutor de dret financer i tributari de la UNED

## Els vehicles de turisme...

...i la deducció de l'IVA suportat.

Quan un empresari o professional adquireix, arrenda o importa un **vehicle automòbil de turisme**, és normal que pensi que l'IVA suportat sigui deduïble, però la Llei de l'IVA en el seu article 95 tracta de les **limitacions del dret a deduir** i, per tant, l'haurém de tenir present. De l'article esmentat es desprèn una qüestió de tipus general i és que, tant els empresaris com els professionals, no poden deduir les quotes suportades o satisfetes d'IVA en les adquisicions o importacions de béns o serveis que no s'afectin, directament i exclusivament a la seva activitat empresarial o professional.

No obstant això, la norma continua dient que les quotes suportades en l'adquisició, importació, arrendament o cessió d'ús per un altre títol dels **béns d'inversió que s'utilitzin en tot o en part en el desenvolupament de l'activitat empresarial o professional** podran deduir-se d'acord amb una sèrie de regles. D'aquestes regles i pel que fa referència als **vehicles automòbils de turisme**, es desprèn que **es presumiran afectats al desenvolupament de l'activitat empresarial o professional** en la proporció del 50%. Aquesta proporció serà també aplicable a les quotes suportades o satisfetes per l'adquisició o importació dels accessoris o peces de recanvi, combustibles, carburants, lubricants, serveis d'aparcament, manteniment i reparació.

Podem dir, doncs, que quan els **vehicles de turisme** tinguin la consideració de béns d'inversió, és a dir, quan estiguin normalment destinats a ser utilitzats per un període de temps superior a un any com instrument de treball o medi d'explotació i, a més a més, siguin utilitzats totalment o parcial per al desenvolupament de l'activitat, s'aplicarà la presumpció d'afectació mínima a l'activitat en un 50%, lle-

vat que l'empresari o professional pugui acreditar un percentatge d'afectació superior. L'Administració tributària podrà verificar que es donen ambdues circumstàncies, és a dir: **consideració de bé d'inversió i afectació a l'activitat**, però una vegada comprovats aquests dos punts, l'aplicació de la presumpció del 50%, entenem que s'ha de donar sense cap més requisit.

**Però, pot l'empresari o professional deduir-se una quantitat superior al 50% de l'IVA suportat?** La resposta és afirmativa, en aquells vehicles en què la mateixa llei els atribueix la presumpció de considerar-los afectats a l'activitat en la proporció del 100%, i també en aquells casos en què l'empresari o professional consideri que el grau d'utilització del vehicle en la seva activitat econòmica és superior al 50%. En aquest últim cas, però, correspondrà a l'empresari o professional la prova del major grau d'utilització. **La llei presumeix que estan afectats al desenvolupament de l'activitat empresarial o professional en la proporció del 100% i, per tant, es podran deduir tot l'IVA suportat, els vehicles següents:** els mixtos utilitzats en el transport de mercaderies; els utilitzats en la prestació de serveis de transport de viatgers mitjançant contraprestació; els utilitzats en la prestació de serveis d'ensenyament de conductors o pilots, mitjançant contraprestació; els utilitzats pels seus fabricants en la realització de proves, demostracions o promoció de vendes; els utilitzats en els desplaçaments professionals dels representants o agents comercials; i, els utilitzats en serveis de vigilància.

**El problema està en aquells casos en què l'empresari o professional no pugui acollir-se a la deducció del 100% prevista per als**

**vehicles mencionats anteriorment, però consideri que el grau d'utilització del seu vehicle turisme en la seva activitat econòmica és superior al 50%**, i per tant, vol deduir-se una quantitat superior a l'esmentat percentatge. Com s'ha dit abans, en aquest cas, és l'empresari o professional a qui li correspon provar-ne el major grau d'utilització. I com es prova? No és gens fàcil, la veritat.

La Sentència 245/2005, de 7 de setembre de 2005, de la Sala Contenciosa Administrativa, del Tribunal Superior de Justícia de Castella - La Manxa, resol el cas d'un empresari que pretenia deduir-se el 100% de l'IVA suportat. Aquesta Sentència ve a dir, que si bé no es tracta d'exigir una prova directa de l'afectació exclusiva a l'activitat (atès que mai no es podrà demostrar el fet negatiu de la no utilització per a un fi particular), sí que s'ha d'aportar una prova suficient que permeti donar per provat que l'afectació exclusiva a l'activitat econòmica aparegui com d'allò més normal. Podria sol·licitar-se com a prova la indicació del nombre de quilòmetres recorreguts i l'aportació d'una llista de sortides. Això, continua dient la Sentència, pot requerir la conveniència de portar un registre d'utilització del vehicle.

En definitiva, del que es tracta, és que es pugui acreditar el grau d'utilització del vehicle en el desenvolupament de l'activitat empresarial o professional, quan es consideri que és superior al 50%. És important fer esment que, segons disposa la llei, **si el vehicle no figura degudament comptabilitzat i anotat en els registres oficials de l'activitat, no s'entendrà afectat en cap proporció a l'activitat empresarial o professional.**

Llevat d'una opinió millor.



## Serveis i avantatges

La Unió Empresarial de l'Anoia per tal de donar resposta a les necessitats empresarials, ofereix als seus associats tot un conjunt de serveis empresarials totalment gratuïts i convenis amb entitats i proveïdors.



### INFORMACIÓ I ATENCIÓ AL SOCI

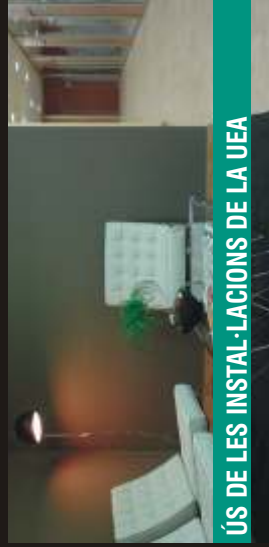
- Informació puntual de les activitats que desenvolupem (conferències, seminaris, jornades, taules rodones, cursos...)
- Atenció al soci: consultes i tràmits
- Serveis en línia



### ASSESSORAMENT

Informació empresarial totalment actualitzada sobre creació d'empreses, ajuts i subvencions, finançament, qualitat, innovació tecnològica, propietat industrial i, en definitiva, tot allò que l'empresari necessita per desenvolupar la seva activitat empresarial.

- **Accés a informació empresarial** (butlletins oficials, convenis col·lectius, calendaris laborals, etc.).
- **Assessorament** jurídic, laboral, fiscal i mercantil
- **Consell assessor:** grup d'empresaris amb molta experiència que aconsellen a l'emprenedor en el seu projecte d'empresa.



### ÚS DE LES INSTAL·LACIONS DE LA UEA

La UEA posa a disposició de les empreses associades, amb una reserva prèvia, les aules i sales de reunions amb els corresponents serveis complementaris (projectors, pantalla, etc.)



### LA UEA A INTERNET

A través de l'adreça <http://www.uea.cat> podeu accedir a la informació i serveis que us ofereix la UEA:

- Agenda d'activitats
- Programació de cursos i conferències
- Notícies d'interès
- Llista d'empreses associades
- Informació d'ajuts i subvencions oficials

A més, les empreses associades poden accedir, a través de l'extranet de la UEA, a la següent informació:

- Bases de dades internacional (KOMIPASS)
- Butlletins oficials (BOE, DOGC)
- Borsa de treball (tràmit ofertes)
- Consultes i tràmits

L'adreça [uea@uea.cat](mailto:uea@uea.cat) us garanteix una ràpida resposta a les vostres consultes.



### FORMACIÓ

- Formació contínua i ocupacional subvencionada, tant multisectorial com específica, a mida de les necessitats del sector, i tant per a treballadors de base com per a tècnics, directius, gerents, etc.
- Cursos a mida de les necessitats de les empreses
- Conferències i seminaris sobre temes de caire empresarial



### BORSA DE TREBALL

La UEA disposa d'una borsa de treball al servei de les empreses i demandants de feina de la comarca de l'Anoia. Amb l'objectiu de poder cobrir millor la demanda de les empreses, la nostra borsa de treball està interconnectada amb d'altres borses de treball públiques i privades de la comarca.

# Serveis Unió Empresarial de l'Anoia



### CONVENIS

CONVENIS Amb la finalitat d'oferir avantatges econòmics, la UEA té acords amb diferents proveïdors de serveis, que ofereixen condicions econòmiques preferents als nostres associats:

#### Convenis amb operadors de telefonia



#### Convenis amb entitats asseguradores



#### Convenis amb subministraments



#### Factor Energia



#### Convenis amb entitats financeres



#### Mitjans de Comunicació



#### Altres Convenis



La UEA treballa perquè les condicions ofertes per aquestes empreses i/o entitats, signifiquin una millora important respecte als preus de mercat. No obstant això, quedem a la seva disposició per a qualsevol consulta o suggeriment en relació amb aquests convenis i els que podem subscriure en un futur.

## LA VOSTRA EMPRESA ESTA ASSOCIADA A LA UEA?

Si no és així, poseu-vos en contacte amb nosaltres a través de l'adreça electrònica [uea@uea.cat](mailto:uea@uea.cat), podeu adreçar-vos a la Ctra. de Manresa, 131, o al telèfon 93 805 22 92 o envieu-nos la vostra informació per fax al 93 804 60 55.

EMPRESA .....

PERSONA DE CONTACTE .....

ADREÇA .....

CÒDI POSTAL ..... POBLACIÓ .....

WEB ..... MAIL .....

TELEFON .....

ACTIVITAT .....



# notes de premsa

## d'empreses associades

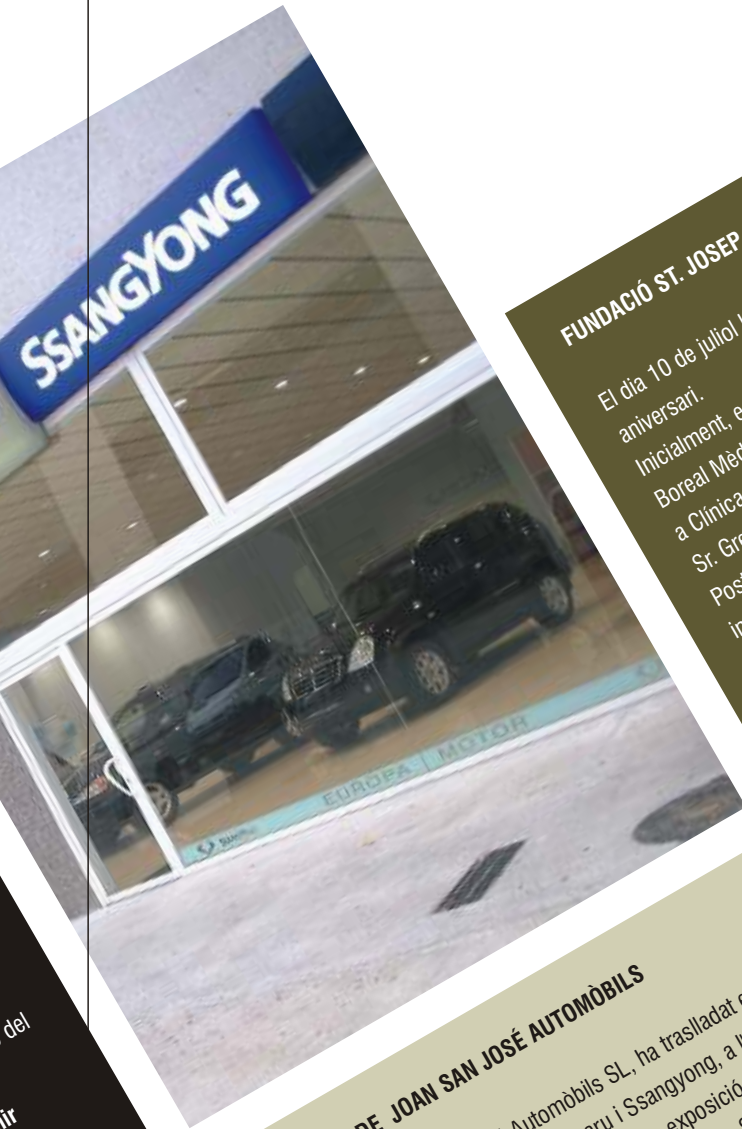
### FELIP UNIGRAFIC ES TRASLLADA I AMPLIA LES SEVES INSTAL·LACIONS

L'empresa Felip Unigrafic, SL, dedicada a les arts gràfiques, s'ha traslladat a unes instal·lacions molt més àmplies situades a l'Av. Madrid, 28, d'Òdena Pla de les Gavarreres.



### ELS VINS BLANCS DE CAN BONASTRE REBEN LA MEDALLA D'OR DE LA DO PENEDES

Can Bonastre ha obtingut la Medalla d'Or en la XI Edició del concurs Denominació d'Origen Penedès dels seus vins blancs de recent aparició: **Vinya Maurel 2005** i **Erumir 2005**. L'excel·lent qualitat de la matèria primera de les vinyes Can Bonastre i una elaboració meticulosa i limitada permeten obtenir, any rere any, uns vins excepcionals. El reconeixement de la DO Penedès és, una vegada més, mostra d'aquest resultat.



### TRASLLAT DE JOAN SAN JOSÉ AUTOMÒBILS

L'empresa Joan San José Automòbils SL, ha traslladat el servei tècnic de les marques Subaru i Ssangyong, a l'Av. Europa, 4, nau 2, on també ha obert una exposició de vehicles de la marca Ssangyong. L'exposició de Subaru, es manté al carrer de Sta. Caterina, 11.

### FUNDACIÓ ST. JOSEP D'IGUALADA

El dia 10 de juliol la Fundació ha complert el seu 40è aniversari. Inicialment, es va constituir l'any 1950, coneguda com La Boreal Mèdica, SA, i ubicada al carrer Sebastià Artés, 6, com a Clínica Mèdica, Quirúrgica i d'Especialitats, promoguda pels Sr. Gregori Gracia, Dr. Martí Abizanda i el Sr. Sebastià Camins. Posteriorment, i a causa d'una important ampliació es va instal·lar i va comprar l'any 1966 la finca del passeig Verdagué, 31, amb la denominació de Clínica Sant Josep d'Igualada. Recentment i com a Fundació, es va construir un nou edifici situat al carrer Carme Verdagué núm. 54, de la mateixa finca. Actualment assisteix a uns 200 interns, és residència, mental i hospital de dia. L'equip humà està format per una plantilla de 120 persones (metges, infermeres, auxiliars, psicòlegs, logopedes, administratius...).

El president de l'entitat el Sr. Sebastià Camins i Talavera, acompanyat pels Sr. Lluís Pujol Martí i Xavier Camins Just, n'integren el Consell.





# Juan Rosell, President de Foment del Treball

**La innovació i la recerca continuades són imprescindibles per a la competitivitat global de la nostra indústria**

**L'empresa catalana es veu obligada a afrontar nous reptes derivats de la globalització i els efectes immediats de tenir competidors a escala mundial. Davant aquest nou marc, hem volgut analitzar el present i el futur de les empreses de casa nostra amb el president de Foment del Treball per conèixer quines són les claus per adaptar-se amb èxit al mercat i sobreviure.**

**Les últimes dades fetes públiques sobre l'estat de l'economia catalana destaquen el creixement del 3,6% del PIB, la pujada més alta des del tercer trimestre del 2000. Ho valoren com el símptoma d'una fase expansiva?**

Estem en una fase moderadament expansiva des de fa molts anys, per sobre del creixement en els principals països de la Unió Europea. Tenim alts i menys alts, però l'economia catalana en el seu conjunt està manifestant una resistència envejable.

**Estem assistint a la globalització de l'economia mundial, un fet que ha portat com a conseqüència immediata la deslocalització de moltes empreses. Està esdevenint aquest fet un procés preocupant? Quina creu que és la repercussió real en l'empresa i l'economia catalana i quina solució hi veuen?**

El fort creixement econòmic no ens amaga la preocupació pel present i el futur de la indústria, absolutament oberta a la competència global. Com que no hi cap refugiar-se en el proteccionisme, hem de reforçar la competitivitat interna de les empreses industrials i de l'entorn en el qual treballen.

**La inversió en tecnologia, recerca i innovació és la clau per sobreviure en un entorn globalitzat?**

Precisament, la innovació i la recerca continuades són imprescindibles per a la competitivitat global de la nostra indústria, perquè en termes de costos directes ens superen clarament els nous països industrialitzats.

**Després de 14 mesos de negociació, el Govern central, els sindicats i les patronals han aconseguit l'acord per a la reforma laboral. Els empresaris catalans, n'estan satisfets?**

Tota reforma que és resultat d'un pacte mereix respecte pel que contribueix a un procés de diàleg social que ha donat resultats apreciables. En aquest cas, tots els signants són conscients que el contingut és modest i que no ataca els problemes fonamentals de la contractació i la gestió laborals.

**Quines mesures creu encara prioritàries per afavorir l'èxit de les empreses i dels seus treballadors?**

Les empreses i tots els que en formen part empresaris, directius, treballadors-, i els que s'hi relacionen clients, proveïdors- necessitem flexibilitat i marge per adaptar-se contínuament als canvis i als reptes d'una realitat econòmica i social que canvia sovint i de pressa. Hi ha d'haver espai per desenvolupar els potencials creatius, la iniciativa i el talent.

**Després de mesos de negociació, Catalunya té avui un nou Estatut d'autonomia que obre un nou marc polític i econòmic. Quin compromís espera l'empresariat català que s'assoleixi amb aquesta nova llei fonamental?**

El nou Estatut hauria de portar a un període en el qual concentréssim els esforços per millorar el país i, per descomptat, les nostres empreses.







Si tindrem més recursos públics, com així sembla, cal que siguin utilitzats per generar progrés econòmic, atès que sense aquest no hi ha benestar social possible.

**Després del boicot de l'Estatut, va arribar la polèmica amb la CEOE arran de les declaracions del seu president on afirmava que l'opa de Gas Natural era una operació a la catalana, segons ells, molt barata i amb el BOE a favor. Aquestes paraules van propiciar la retirada de Foment de la confederació i, fins i tot, les disculpes del senyor Cuevas. Com valora ara des de la distància aquest capítol empresarial i en quin estat es troben ara les relacions amb la CEOE?**

Certament, la posició del Foment és incòmoda respecte de l'organització que va fundar el 1977 i en la qual hem participat tan intensament des de llavors. Continuem creient en una cúpula patronal espanyola eficaç i dinàmica, hem fet propostes per avançar amb aquest objectiu, i estem oberts a col·laborar amb totes les organitzacions de la CEOE.

**Davant aquesta necessitat imparable de les empreses a adaptar-se als canvis i a cercar**

**solucions per sobreviure en un entorn cada cop més competitiu, quina importància creu que tenen les associacions empresarials?**

L'associació dels empresaris d'un sector o d'un territori és un instrument clau per ajudar les empreses, sobretot les més petites, a fer-se un àmbit de progrés que es deriva de l'acció col·lectiva davant dels problemes, la resposta a iniciatives individuals i la suma d'esforços.

**Com valora els serveis i les prestacions que ofereix la Unió Empresarial de l'Anoia? Creu que és encertada la política de potenciar la formació dels treballadors?**

La UEA ens està ensenyant com és una resposta eficaç als canvis en l'economia i les empreses de la comarca, focalitzant els seus serveis en les claus de la competitivitat: formació, innovació, infraestructures de suport a l'activitat empresarial. Les noves i excel·lents instal·lacions de la Unió són l'expressió d'un pas endavant certament modèlic, en el qual el Foment s'hi sent compromès per continuar ajudant a la millor representació i servei de les empreses de l'Anoia.

Laura Hernan i Sendra  
Periodista

## GRUP ROSELLÓ ALMIRALL



**Roselló & Almirall**  
MAQUINÀRIA I ACCESSORIS  
PER LA CONFECCIÓ, GÈNERES DE PUNT I ACABATS TÈXTILS

Maquinària i Accessoris  
per la Confecció i acabats tèxtils  
Manteniments industrials  
Projectes i Construcció  
de maquinària especial

[www.roselloalmirall.com](http://www.roselloalmirall.com)  
Tel. 93 805 76 50  
info@roselloalmirall.com



**PETOCHIP®**

Enginieria Especialitzada en  
Disseny i Fabricació  
de productes  
amb Tecnologia RF

[www.petochip.com](http://www.petochip.com)  
Tel. 93 806 65 47  
info@petochip.com



**SUMER**  
CONSULTORA DE RECURSOS HUMANS

Solucions de Qualitat  
en Reclutament, Selecció,  
gestió i desenvolupament  
de Professionals  
per la seva Empresa

[www.sumer-consultora.com](http://www.sumer-consultora.com)  
Tel. 93 801 70 87  
info@sumer-consultora.com



# Grup CARLES, l'evolució en el concepte de serveis a les empreses.



GRUP CARLES és la configuració actual d'una idea materialitzada a l'any 1960 pel Sr. Pere Carles Torrens que va fundar GESTORIA CARLES, avui encara peça fonamental d'aquest conglomerat empresarial en procés de constant evolució. Des dels orígens s'ha configurat pensant en oferir les opcions més adients per als seus clients. Al poc temps d'haver iniciat la seva activitat ja es va definir comercialment com a OFICINA TÈCNICA INDUSTRIAL I COMPTABLE. La creativitat evolutiva forma part de l'ADN empresarial de l'organització de GRUP CARLES. Avui dia el Grup fa una aposta clara cap a la diversificació de serveis amb el suport d'una seu central gran, equipada i amb professionals amb formació i experiència. Plataforma internet on-line, aliances estratègiques i coneixement és allò que ara es potència per a l'expansió amb garanties d'estabilitat.

Les seves instal·lacions, aposta de forta inversió, permeten una adequada atenció al client i constitueixen el marc idoni per portar a terme unes línies d'actuació orientades a la resolució de les diverses situacions dels clients, sigui quina sigui la seva singularitat, perquè es treballa en equip. Treballar en aquestes instal·lacions fa sentir els colors del Grup i d'això en resulta una feina feta amb eficiència. La missió és contribuir a l'èxit dels clients, i aquesta és la línia mestra de la política i orientació professional del Grup. Actualment, els eixos empresarials del Grup es basen en una estructura d'àrees professionals i una política d'aliances i participacions en coherència amb el volum i nivell de serveis ofertats.

**L'ÀREA DE GESTIÓ**, engloba tots aquells serveis que les empreses poden externalitzar: gestió de la fiscalitat, gestió laboral i dels recursos humans, gestió comptable i gestoria d'automòbils i transports. S'ha creat un producte específic de suport on-line: e-gestió.

**L'ÀREA DE CONSULTORIA**, ofereix els serveis a mida, que poden ser serveis específics o bé d'acompanyament fins als objectius proposats. Consultoria legal, tributària, econòmic-financera, de selecció de personal i recursos humans, d'organització, de qualitat (ISO), de protecció de dades, i la creada darrerament: creativitat i innovació. També hi ha un equip d'auditors comptables.

**L'ÀREA D'ENGINYERIA**, en forta expansió, té una gran experiència i capacitat per portar simultàniament diversos projectes industrials i és pionera en els serveis mediambientals tant de gestió com de consultoria i en projectes d'energies renovables.

Pel que respecta a l'estratègia d'aliances i expansió, **GRUP CARLES** té oficina pròpia a

Molins de Rei GCE GESTIÓ I PROJECTES, per atendre projectes d'enginyeria al Baix Llobregat. També ha creat una marca pròpia, ENERCAT, per a la recerca i execució de projectes d'energies renovables. **GRUP CARLES** és empresa associada a **GC JUNYENT PRAT CORREDORIA D'ASSEGURANCES, S.L.** per tal d'oferir productes d'assegurances tant personals i patrimonials, com de pensions i estalvi. La sinèrgia d'aquesta associació l'ha convertit en un referent al sector d'assegurances. **GRUP CARLES** també ostenta un pes important a **PREVENGRUP PREVENCIÓ INTEGRAL, S.L.** empresa dedicada a la prevenció de riscos laborals amb delegacions a Barcelona, Granollers, Manresa i Igualada.

La política de **GRUP CARLES** és participar i implicar-se en tot allò que pugui externalitzar el client, des de les assegurances fins a la prevenció de riscos laborals. No cedeix clients a altres empreses de serveis. I aquesta ha estat una de les claus del creixement i de l'evolució: la globalitat dels serveis oferts.

**GRUP CARLES** col·labora i actua en conveni amb BLAZQUEZ & PLANAS, Auditors comptables, i amb la firma GARRIGUES ABOGADOS I ASESORES TRIBUTARIOS pel que fa a assumptes jurídics de certa especialitat o complexitat. I per tancar el cercle organitzatiu, **GRUP CARLES** pertany als col·lectius oficialment organitzats en Col·legis Professionals com són Gestors Administratius, Economistes, Advocats, Enginyers, Censors Jurats de Comptes. És membre fundador d'EURODIT, associació professional d'àmbit europeu amb oficines a les principals places de la C.E.E. Pertany a les organitzacions empresarials **UNIO EMPRESARIAL DE L'ANOIA**, CECOT i ACECMA (Ass. Catalana d'Enginyeries i Consultories Medi ambientals).

**GRUP CARLES** és un referent a Catalunya en el sector de serveis a les empreses.

Sant Ferran, 45  
08700 IGUALADA, Barcelona  
Tel. 93 801 72 20  
atencioclient@gcarles.es  
**Parking propi per a clients.**  
www.gcarles.es  
www.e-gestio.com  
www.enercat.com  
www.eurodit.org





**Pere Prat**

Vice President del Gremi de les Indústries de la Confecció de Barcelona.

# Globalització i comerç

Molt estan canviant les coses i encara han de canviar molt més. Estem en un món on es dilueixen les fronteres econòmiques i en el qual nous actors estan agafant un major protagonisme, d'acord amb la seva població i els avantatges competitiu derivats del diferencial de costos. Ells, cansats de tenir un paper marginal en el concert mundial, han començat a aixecar la seva veu i influir en les decisions que es prenen. Així el G-20, comandat per la Xina, Índia, Mèxic, Brasil i Sud-àfrica, parla d'igual a igual amb els EUA i la Unió Europea. Però també el G-90, que aixopluga els menys desenvolupats i amb més dificultats per reeixir, exigeix noves contrapartides i ja no es conforma només amb ajudes indirectes. És a dir, més de tres mil milions de persones han aparegut, quasi de cop, en un univers econòmic fins ara reservat a uns pocs.

El periodista del New York Times Thomas L. Friedman va escriure l'any passat el llibre *The World is Flat: A brief history of the Twenty-first Century* on explicava les interdependències que s'estan generant i que fan augmentar els interessos recíprocs de tots els països per mantenir obert el sistema comercial, encara que per això hagin de sofrir dificultats en els sistemes productius interns. És el tràfic de mercaderies i l'especialització allò que dona una nova dimensió a tot l'entramat econòmic mundial. Com a conseqüència d'això, s'acosta la tempesta perfecta i recomana els EUA que es focalitzin en el moviment que comporta aquest nou escenari i s'oblidin d'altres distraccions per importants que semblin a curt termini.

Un altre angle és el que ofereix en Robert Christopher Feenstra, del Departament d'Economia de la Universitat de Califòrnia, Davis, i de la Haas School of Business a Berkeley. Ell ha desenvolupat un concepte molt encertat que denomina "Integració del Comerç, Desintegració de la Producció" que deixa clarament plantejat el problema econòmic que ens tocarà viure.

Davant l'allau de canvis que això provoca s'aixequen veus, com sempre ha passat, que reclamen tornar al passat. Nostàlgics que voldrien guanyar-se la vida com ho han fet sempre. També els que accepten que les coses han de canviar, però voldrien que els moviments fossin només superficials i que deixessin intacte l'entramat econòmic que coneixen i on encara es guanyen la vida. Ambdues posicions, al meu entendre, no tenen gaire possibilitats de reeixir.

Ja res no serà igual. La societat ha d'adaptar-se a la nova situació. Dels negociadors en els diferents fòrums internacionals només cal exigir la transparència i la coneixença de les repercussions que comporten els seus acords. Per això cal organitzar-se i serà cada vegada més important estar vinculats a organismes i institucions que defensin els legítims interessos de cadascú.

Aquest treball de lobby per informar, però sobretot per fer-se sentir, esdevé una necessitat imperiosa en aquesta transició. Pel camí es crearan moltes tensions i, en l'àmbit individual, es generaran situacions dramàtiques que s'han de saber i poder reconduir.

Un exemple proper: El Pla metropolità de Barcelona ha dissenyat una evolució cap una societat de serveis, que anomena de Sector Quinari, on es preveu que es generin prop de 150.000 nous llocs de treball, però on es perdran prop de 200.000 en activitats productives tradicionals.

Aquest no és un problema menor, com tampoc les solucions que es proposen. A casa nostra ja hem sofert el tancament d'empreses emblemàtiques i altres estan immerses en processos de reconversió i adaptació per romandre competitives o simplement per no desaparèixer, i sabem tot el que això comporta.

Però les administracions semblen tenir altres preocupacions i s'interessen més per activitats, que sovint queden lluny de les necessitats reals de la societat. Amb una visió a llarg termini tothom sap que aquesta és una lletra que s'ha de pagar, però on tothom es fa l'orni per veure qui posa els diners, esperant que, amb sort, ho facin els mateixos afectats...

Per això, més que mai, s'han d'enfortir les organitzacions empresarials i sindicals que són les que han de treballar conjuntament perquè el nou model en el qual haurem de treballar sigui l'adequat. De no fer-ho, en el futur no parlarem del cost de l'adaptació sinó de les conseqüències de la marginació i falta de competitivitat en el nou entorn. O potser de coses pitjors...



# Parcmotor Castellolí

**Catalunya ha estat i continua essent una referència en el món del motor, i més en l'àmbit esportiu, on la història està plena d'èxits en totes les modalitats, tant en l'apartat del motociclisme com en el de l'automobilisme. Fidel a aquesta gran inquietud per tot el que agrupa el competitiu món del motor, les iniciatives han estat constants, moltes d'aquestes s'han quedat en projecte, unes altres amb els anys s'han difuminat, i potser per això el nostre país ha quedat enrere en l'apartat d'infraestructures adequades per acollir la creixent activitat que genera el sector.**

**Parcmotor Castellolí** representa l'inici d'una nova època en el plantejament de futur per desenvolupar activitats relacionades amb el món del motor. El que fins ara era un ambiciós projecte va camí de convertir-se en una realitat imminent, amb un gran compromís entre l'esport d'èlit i l'usuari que cerca un espai on poder gaudir en el seu temps d'oci.

En molt poc temps, en el qual **Parcmotor Castellolí** ha acollit una gran activitat en motociclisme tot terreny, s'ha pogut copsar la necessitat que hi ha d'aquest tipus de centres i ha obert el camí cap un futur ambiciós i ple de possibilitats. **Parcmotor Castellolí** ha despertat gran interès, no solament al nostre país, sinó també més enllà de les nostres fronteres, com ho demostra la creixent activitat registrada fins ara de distints col·lectius internacionals.

L'objectiu del **Parcmotor Castellolí** és distint al que fins ara ha estat el criteri que han regit les instal·lacions permanents del motor. Sense renunciar a res, **Parcmotor Castellolí** es presenta com el bressol per formar nous esportistes. Un lloc on el concepte d'aprenentatge estarà molt present i en el qual els esportistes podran tenir els canals de formació adequats per poder arribar a l'alta competició, amb les bases sòlides per afrontar els projectes més ambiciosos.

Amb la futura construcció del circuit de velocitat, **Parcmotor Castellolí** serà el primer centre del motor de tot el país, amb capacitat per donar resposta a qualsevol tipus d'activitat; velocitat, motocròs, enduro, trial, automobilisme, 4X4, kàrting, etc. amb tots els serveis annexos que se'n deriven, com serveis bàsics, sanitaris i gastronòmics.

## UNA NOVA FONT D'OCUPACIÓ

Paral·lelament al **Parcmotor Castellolí**, i projectat per l'Institut Català del Sòl s'està construint un polígon industrial que neix amb vocació de convertir-se en un espai dedicat al sector de l'automoció i la competició.

L'objectiu principal és que les empreses vinculades al sector de l'automoció, ja sigui en el vessant de la competició com el del desenvolupament, trobin en la mateixa àrea, sòl industrial on poder ubicar els departaments d'I+D, a la vegada que disposen d'un complex de pistes i circuits, únic al món, que els permeti desenvolupar els seus productes reduint considerablement els costos de desplaçaments. Aquest nou sector industrial ha de crear demanda de llocs de treball qualificats a més de potenciar el sector serveis.

**Parcmotor Castellolí** i el Polígon Industrial Can Parera, juntament amb **l'Aeròdrom d'Òdena** i el Parc Aeronàutic, pot convertir la comarca de l'Anoia en referència mundial del sector del motor.

## PER QUÈ A CASTELLOLÍ?

L'elecció de Castellolí per implantar **Parcmotor** es produeix per dues raons. La primera, la seva excel·lent ubicació en ple centre de Catalunya, que li confereix una accessibilitat immillorable des de qualsevol punt de la nostra geografia. La ubicació de **Parcmotor Castellolí** és idònia: Encara que està prou allunyada per a ser considerada zona rural, està a prop d'importants nuclis de població, amb un desplaçament màxim d'una hora des de qualsevol capital catalana.





## PARCMOTOR castellolí

A més, un important nombre d'escuderies, fàbriques i importadors d'automòbils i motocicletes, tenen la seva seu a menys d'una hora de Parcmotor Castellolí: Yamaha, KTM, Honda, Derbi, Sherco, Seat... La segona raó és la tradició de Castellolí en l'esport del motor. Una instal·lació d'aquest tipus s'havia de preveure en un municipi on els habitants entenguessin aquest esport, i Castellolí, és una de les poblacions de Catalunya que més ha viscut l'esport del motor al llarg dels darrers 30 anys. Aquesta tradició i la bona predisposició del seu alcalde, Sr. Jesús Brugués, van ser decisius a l'hora de decidir l'emplaçament.

### TRAJECTÒRIA DE L'ÀNGEL VILADOMS

Tot i no ser anoienc d'origen, l'Àngel Viladoms (nascut a Castellgalí el 9 de març de 1950), ha passat la major part de la seva vida a Igualada, on regenta un negoci d'electromecànica. La seva passió són les motos i hi ha dedicat part de la seva vida: Primer com a pilot de motocròs i ara com a president de la Federació Catalana de Motociclisme.

La seva trajectòria dins del motociclisme l'ha portat a ocupar la presidència de la Federació més important de l'Estat espanyol, a més de ser una de les veus més respectades dins l'àmbit d'aquest esport. Pilots com Carles

Checa, Emili Alzamora, Toni Elias, Joan Olivé, Dani Pedrosa, Aleix Espargaró, Javier Garcia Vico... han sortit dels projectes que ha impulsat, i no dubten cap moment a ser aconsellats per l'Àngel Viladoms. Aquest càrrec no l'ocupa per casualtat, sinó que l'avalua una trajectòria, no per discreta, impressionant:

A més d'haver estat pilot de motocròs en els temps del circuit de la Roixela, ha fet gairebé de tot, i coneix des de dins cada una de les facetes del motociclisme. Durant una temporada va estar amb el Joan Garriga en el campionat del món de velocitat. Durant 4 anys va presidir el Moto Club Manresa. Aquestes experiències el van portar a ocupar el càrrec de delegat de velocitat de la Federació Catalana de Motociclisme, des d'on va impulsar un campionat de Catalunya d'aquesta especialitat fins aleshores gairebé inexistent.

No va passar desapercbut per la Federació Espanyola de Motociclisme el treball que va dur a terme a Catalunya, i va ser nomenat responsable tècnic del Campionat d'Espanya de velocitat, Open Ducados. El seu rigor com a comissari tècnic, el va portar a ser el responsable en aquest apartat en el París-Dakar en tres ocasions. L'any 92 se li va encarregar la presidència de la Comissió Esportiva de la Federació Catalana de Motociclisme, des d'on

va desenvolupar especialitats noves, com el supermotard o l'enduro de nens. El seu sentit del responsabilitat va fer que deixés aquest càrrec al cap de dos anys per divergències amb el que era aleshores president. Però Viladoms va continuar vinculat a un món que havia dedicat la seva vida i no li va suposar cap problema col·laborar amb la RFME com a responsable de l'àrea tècnica.

L'any 96, amb una Federació Catalana molt afectada pels problemes econòmics, el motociclisme català el va empènyer a ocupar el càrrec de president, amb l'objectiu de sanejar una Federació que estava en situació de suspensió de pagaments. La seva tossuderia i valentia el van ajudar a aixecar la Federació i al cap de quatre anys de presidència, la crisi en què havia estat sotmesa la FCM ja era història, del tal manera que opta a una segona presidència amb un objectiu gairebé de bojos: La creació d'un parc integral dedicat al motor, que al cap d'un any s'ha traduït en un del projectes més engrescadors del motociclisme català i estatal: El Parcmotor Castellolí. És una persona compromesa amb la comarca per això va tenir mot clar que aquesta instal·lació s'havia de situar a la Comarca de l'Anoia. L'any 2004 va tornar a ser reelegit per ocupar el càrrec de la Federació Catalana de Motociclisme fins l'any 2008.

Publicitat

# Comunicació i dissenys increïbles. Resultats visibles.

**Mg** Comunicació

La Pobla de Claramunt 16 6 1 08700 Igualada Barcelona Tel Fax 938 041 502 www.mgcomunicacio.com info@mgcomunicacio.com

**SERVEIS DE DISSENY, IMATGE I COMUNICACIÓ**

1er Premi Letra 2005  
Premios Nacionales de Comunicación  
Visual y Gráfica de Entorno  
1er Premi Anuarà 2005  
Premios del Diseño Gráfico Español



**ACTIVITATS PREVISTES**

Tot i no ser l'objectiu prioritari, el projecte Parcmotor Castellolí va íntimament lligat a la competició. Durant els quatre anys de funcionament d'aquesta instal·lació en l'apartat dels tot terreny, ha pogut acollir cinc proves del Campionat d'Espanya de Motocròs, nou del Campionat de Catalunya, una del Campionat d'Espanya de Trial, onze del català, proves d'Enduro, competicions socials, els Jocs Mundials de Polícies i Bombers... Un total de 105 activitats durant aquests anys, són una petita mostra del que pot esdevenir el Parcmotor Castellolí quan estigui en funcionament el circuit de velocitat.

Aquesta nova pista acollirà proves del Campionat de Catalunya i d'Espanya de Velocitat i ambiciona a ser seu d'esdeveniments internacionals. A més, la infraestructura del circuit de velocitat (pàdoc, oficines, boxes...) permetrà la celebració de proves puntuables per als diferents Campionats del Món tot terreny com el de Motocròs, Enduro o Trial.

La celebració de competicions d'alt nivell convertirà el Parcmotor Castellolí en un focus d'atracció de gent, participants i els seus acompanyants d'arreu del món i espectadors i aficionats de tot Espanya. Cursets de tecnificació i seguretat vial, presentacions de nous productes, tests i proves de nous vehicles i tandes lliures per a aficionats, completaran la programació del Parcmotor Castellolí, que preveu 300 dies d'ocupació a l'any.

**IMPACTE ECONÒMIC:**

Parcmotor Castellolí pot potenciar el sector serveis a la Comarca de l'Anoia, la qual actualment té un dels índexs més baixos de Catalunya.

Parcmotor Castellolí pot afavorir la implantació d'indústries directament vinculades al món del motor, que poden generar ocupació d'uns 500 llocs de treball directes.

Diversificació del teixit empresarial que pot augmentar l'oferta, els ingressos i encaminar la comarca cap al sector serveis.

Necessitats d'instal·lació a prop del circuit de serveis d'allotjament (hotels) i restauració de qualitat per donar resposta a les necessitats dels assistents a Parcmotor, la qual cosa generaria més llocs de treball.

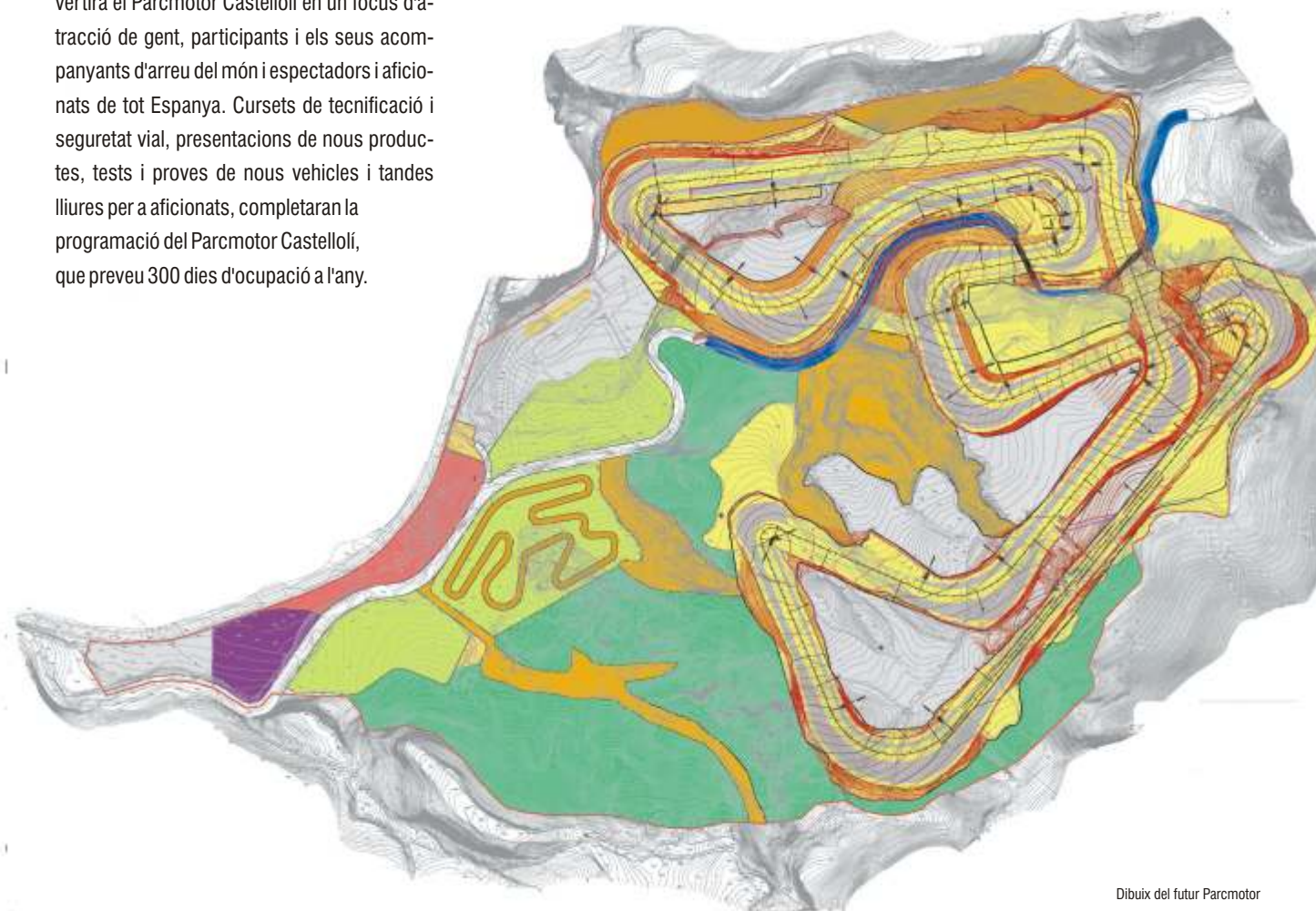
**Parcmotor donarà notorietat i projecció a la nostra Comarca.**



**INSTAL·LACIONS AMB QUÈ COMPTARÀ EL**



- Pista de velocitat.** Pista de 4.000 x 12 m
- Circuit de kàrting.** Pista de 900 x 6 m
- Circuit de motocròs**  
Pista tancada de 1.500 metres
- Pista de supercròs.** Pista de 500 metres
- Àrea de trial.** Àrea per a la pràctica de trial amb zones permanents i variables
- Àrea d'enduro.** Zona verge per a cronos.  
Trams cronometrats en línia  
Àrea de trialeres
- Residència**
- Restaurant/Bar**
- Garatges**
- Centre de primers auxilis**
- Jardí i zona d'esbarjo**



Dibuix del futur Parcmotor



**VENDA I REPARACIÓ DE MOTORS ELÈCTRICS I BOMBES DE TOT TIPUS**

C/. Alemanya, 39 08700 IGUALADA  
Tel. 93 803 32 35 Fax. 93 803 58 72  
comercial@viladoms.net



DISTRIBUÏDORS I SERVEI TÈCNIC DE CONVERTIDORS VACON I ABB







# Soluciones a mida per al sector assegurador

## Entrevista a Isidre Mensa i Gil , director general d'MPM Software

**MPM Software és un clar exemple de fins on pot arribar l'esperit emprenedor. Amb setze anys d'edat, ha sabut guanyar-se un nom destacat en el sector assegurador amb l'aval de milers de clients fidels, 1.000 instal·lacions entre Espanya i Portugal, i un creixement imparable que comença a picar l'ullet als mercats internacionals. Un cas d'èxit que ajudarà a molts a descobrir els punts essencials per a fer triomfar un negoci.**

**Com definiria l'essència d'MPM Software i a quin públic objectiu van destinats els seus productes?**

MPM és coneixement tecnològic per al sector assegurador. Molt especialitzat en l'àmbit de la distribució d'assegurances des de qualsevol entorn (banca, grans superfícies, corredors, agents, venda directa, Internet, etc). Tenim com a clients prop d'un miler de corredors, més de 200 corredories d'àmbit industrial, les àrees de distribució d'assegurances de més de 50 entitats bancàries i les corredories d'assegurances de grans empreses com Quadis, ONCE, Carrefour, SEUR, Galp, FCC, American Express, etc.

**MPM Software és la plasmació de la idea original de negoci que s'havia pensat o el mercat va fer evolucionar l'empresa fins allò que és ara?**

MPM havia d'ésser una empresa dedicada en exclusiva al sector de la PIME asseguradora i ens havíem de centrar en allò que sabíem fer millor,

programari de gestió per a aquest sector, però l'empresa ha evolucionat. Vam iniciar la nostra acció creant un estàndard per als corredors d'assegurances, però a mesura que vam guanyar-nos un nom en el sector, vam començar a rebre peticions de grans corredors per ajudar-los a gestionar el seu negoci. Això ens va portar a crear una nova àrea de negoci adreçada a les corredories tècniques i de negoci industrial. En poc més de 7 anys ens vam convertir en líders en solucions per a brokers i corredors en el sector assegurador. Després, la liberalització del sector assegurador va permetre l'entrada de la banca en la distribució d'assegurances i això ens va permetre obrir la nostra àrea adreçada a les assegurances dins d'aquest sector. Aquestes dues noves àrees de negoci ens va permetre crear un ventall de solucions que no s'haurien pogut generar només en l'àmbit de corredors.

**Amb quines dificultats van topar durant la creació de l'empresa?**

La principal va ser la creació d'un producte de servei intern adequat a les necessitats dels corredors que tragués el màxim profit de les tecnologies disponibles en aquell moment. Centrar-nos a crear producte i no limitar-nos a ser una consultora per uns quants clients, va ser una altra decisió que vam prendre, ja que ens hagués limitat el creixement a mitjà termini. En la creació d'una empresa, cal tenir en compte a més del producte, assegurar un accés al mercat i la manera en què hi arribaràs.

**Com ha evolucionat l'empresa en aquests 16 anys d'història en el camp d'infraestructures, personal, productes i mercat d'acció?**



Les diferents àrees de negoci d'MPM, avui tenen estratègies de producte i comercialització pròpies i diferenciades. Els nostres equips han evolucionat: de treballar al voltant d'un producte, a fer-ho al voltant d'un client, aplicant el producte per obtenir millors economies d'escala. S'ha incrementat la tasca de consultoria tecnològica i per a alguns clients som realment els seus socis tecnològics, atès que ens impliquem en les seves decisions empresarials per definir-hi la viabilitat tecnològica.

**Què és allò que els diferencia i els fa sobreviure a la competència tenint en compte que ara els seus competidors es troben a escala internacional?**

L'ampli coneixement del mercat dels nostres tècnics i centrar-nos en les nostres pròpies solucions com a base dels nostres serveis. Aquests productes creixen i milloren en cada projecte i fem que els nostres clients puguin gaudir d'aquest creixement i millora. Ha estat clau per a nosaltres escoltar proactivament els nostres clients i decidir juntament amb ells on havíem de reinvertir els nostres beneficis. Cal tenir en compte la nostra política d'accessibilitat vers els nostres clients i el nostre dinamisme.

**La història d'MPM Software està marcada per una forta aposta per l'obertura al mercat a escala internacional. Com valora aquesta iniciativa?**

Part del creixement futur d'MPM ve condicionat per la capacitat que tindrem per penetrar en altres mercats. El nostre no és un producte de con-

sum, cal estudiar molt bé la idiosincràsia asseguradora de cada país per adaptar els productes als costums de treball i alhora posicionar-se en els entorns més oficialistes dels nostres clients potencials. Les nostres actuacions a escala internacional han estat prou diversificades. La primera experiència a l'Argentina no va ser bona, però vàrem saber reaccionar a temps i deixar el projecte per a més endavant. Portugal va ser el nostre segon pas. Després de 5 anys de treball podem dir que estem consolidats a Portugal amb una empresa 100% propietat d'MPM. Ara, amb el que hem après del mercat portuguès, estem estudiant com fer el nostre salt al mercat de Mèxic i des de Portugal tenim clients interessats que els acompanyem a Brasil.

**MPM Software centra part del seu potencial en el fet de crear solucions a mida del client i aquesta particularitat requereix tenir personal molt especialitzat. Des de l'experiència, creu que és difícil trobar treballadors qualificats i especialitzats?**

El nostre creixement cap a projectes ens obliga a incorporar perfils tècnics cada cop més alts. L'oferta d'enginyers tècnics o superiors a Igualada és limitada i som diverses les empreses que tenim necessitat d'aquest perfil. Sovint hem de reforçar algun dels nostres projectes incorporant personal extern amb coneixement ja contrastat per la dificultat de trobar tècnics ja qualificats en la nostra zona.

**Quina valoració té MPM Software de la seva plantilla com a puntal de l'empresa? Com cuida i potencia els seus treballadors?**

MPM és coneixement i el coneixement el tenim distribuït en el nostre equip de professionals. El contacte directe amb els nostres clients, permet que el personal d'MPM pugui comprovar fins a quin punt el seu servei és útil per al nostre client i aquesta sensació d'utilitat fidelitza la persona en la seva tasca a MPM. La nostra política d'accessibilitat interna i externa vol facilitar la presa de decisions consensuades per part de les persones involucrades en els projectes i això, a més de fer-nos guanyar en agilitat davant del client, té un efecte enriquidor en la persona que pren la decisió.

**Creu que iniciatives com la formació contínua que ofereix la Unió Empresarial de l'Anoia és un avantatge per a les empreses?**

He participat personalment en alguna d'aquestes sessions formatives amb un resultat clarament satisfactori. D'entrada ja és un gran avantatge poder assistir a aquesta formació a Igualada mateix, de totes maneres, recomanaria a la UEA ampliar el nivell formatiu de les àrees de noves tecnologies (NT) i informàtica en general, especialment amb accions formatives sobre com aprofitar millor les noves tecnologies en la gestió del negoci, perquè crec que l'ús empresarial d'aquestes NT necessita millorar en un futur proper.

**Després d'un creixement imparable i més de 1.000 instal·lacions entre Espanya i Portugal, quin repte li queda encara per assolir a MPM Software?**

Actualment estem acabant de consolidar-nos en el mercat portuguès i els nostres projectes immediats són obrir una delegació a Madrid i crear una empresa coparticipada pels nostres socis tecnològics (raona) adreçada al mercat de les companyies asseguradores. Al 2007 iniciarem la reenginyeria del nostre entorn de productes adoptant la nova tecnologia de Microsoft basada en el nou entorn operatiu Ms-VISTA i esperem poder seleccionar els nostres socis i els nostres primers clients en el nou mercat de Mèxic. A partir d'aquí, centrar-nos a ampliar el posicionament d'MPM en cada una de les àrees de negoci on treballem i, a llarg termini, no descartem la possibilitat d'una aliança amb empreses de característiques similars a la nostra dins Europa.

**Centrant-nos ara en la situació empresarial que viu l'Anoia, a ningú no se li escapa que últimament està sent castigada pels efectes de la deslocalització i de la crisi en certs sectors, tot i que continuen sorgint noves iniciatives empresarials. Com veu el futur empresarial a la comarca?**

La nostra activitat l'hem d'emmarcar en el sector serveis i l'alt grau d'especialització i la necessitat d'un contacte molt directe amb el client fa que la deslocalització no suposi una amenaça seriosa i directa a la nostra activitat. L'Anoia està aprenent a no dependre dels sectors tradicionals (tèxtil i adoberia) que han estat molt afectats per la deslocalització de la producció i està diversificant els seu parc empresarial. Cal recuperar part de l'esperit emprenedor de la comarca i que una part important d'aquests nous projectes empresarials surtin de la mateixa comarca.

Publicitat

**Camins Grup**

corredoria d'assegurances  
fiscalitat d'empreses  
assessoria laboral  
oficina bancària  
auditoria

la millor resposta

ctra. de Manresa, 45 • 08700 Igualada  
tel. 93 804 1000 • direccio@camins.com

**Assegurança subsidi per retirada, revocació i recuperació del carnet de conduir**

**Assegurança de la indústria, locals i naus industrials**

Publicitat

**pintures planell s.a.**  
INDÚSTRIA · DECORACIÓ · MANUALITATS

Av. Barcelona, 121  
Tel. 93 805 06 25 IGUALADA  
pintures@pinturesplanell.cat  
www.pinturesplanell.cat

**FAÇANES I EXTERIORS | INTERIORS | CARROSSERIA VEHICLES | INDÚSTRIA | SISTEMA MULTICOLOR**

**HORARI**  
De dilluns a divendres  
de 8 a 13.30 i de 15 a 20 h  
Dissabtes matí de 8 a 13.30 h

**LÍNIA PROFESSIONAL AMB ASSESSORAMENT DE PERSONAL ESPECIALITZAT**





**Quins problemes o deficiències creu que ha de corregir el mercat o les institucions en l'àmbit comarcal?**

El més important és millorar les infraestructures de comunicacions amb l'Anoia i amb Igualada per facilitar l'accessibilitat de tècnics i directius formats a les empreses de la nostra comarca. Això, a més de facilitar la transmissió de coneixement a les empreses, permet descobrir la qualitat de vida a la nostra comarca i facilita la adopció de nous anoiencs. També crec que convé millorar les infraestructures immobiliàries per a les empreses de serveis (edificis d'oficines equipats), facilitar la formació, tant de personal directiu i comandaments intermedis, com apostar perquè l'aplicació de les NT vagi més enllà dels cursos d'ofimàtica.

**Quin missatge donaria als emprenedors que estan pensant d'engegar un nou negoci a la comarca?**

Que posicionin molt bé el seu negoci i que tinguin molta paciència els primers anys. Que apostin per l'especialització i que tinguin molt clar que la viabilitat del seu negoci passarà per ser un dels 5 millors en la seva especialitat. Les infraestructures i el personal especialitzat han de sorgir si el projecte és bo i entorns com la UEA poden facilitar la tasca inicial d'adaptació del negoci.

**Per concloure, com valora la feina de la UEA? Quins beneficis ha aportat a la seva empresa i per què creu que és bo per a una empresa associar-s'hi?**

Destacaria els convenis que la UEA aporta als seus associats (telefonia mòbil, combustible, etc). També cal destacar el nivell satisfactori en les accions formatives generalistes a les quals hem assistit i, puntualment, hem utilitzat les seves sales per reunions internes de treball, de les quals cal remarcar l'adaptabilitat horària que permet la UEA. La revista de la UEA ens permet està informats de l'evolució empresarial a l'Anoia.

**Laura Hernan i Sendra**  
Periodista

# rosebud

○◻▶ produccions multimèdia

<< vídeo i dvd >>  
TV, industrial i convencions

<< estands >>  
disseny i construcció

<< pàgines web >>  
producció integral

<< infografia·3D >>  
arquitectura i visualització

<< cd i dvd multimèdia >>  
interactius, catàlegs, presentació de productes

<< creativitat publicitària, realització, producció, suports digitals, disseny, catàleg interactiu, animació 3D, arquitectura-CAD, dibuix animat, pàgines web, streaming, creació de banners, realització de directes, convencions i congressos.

C/ Sor Rita Mercader, 7 bxs 08700 IGUALADA (BCN) Tel./fax: 93 804 48 03 www.rosebudfilms.net



Publicitat



# Calendari de Fires 2007

## Gener

**FIRES NACIONALS** **SECTOR**

FITUR (Madrid)	TURISME
INTERGIFT (Madrid)	REGAL
IBERJOYA (Madrid)	JOIERIA
BISUTEX (Madrid)	BIJUTERIA
BREAD & BUTTER (Barcelona)	MODA
CRUISE CHIP (Barcelona)	DECORACIÓ
NAVAL ENOMAQ (Zaragoza)	MAQUINÀRIA VINS
FARMAMAQ (Zaragoza)	FARMÀCIA
SINAVAL (Bilbao)	NAVAL
TEXTILHOGAR (Valencia)	TÈXTEL·LAR

**FIRES INTERNACIONALS** **SECTOR**

IPM (Essen)	HORTICULTURA
BAU (Munich)	CONSTRUCCIÓ
BUDMA (Poznan)	CONSTRUCCIÓ
S. MUEBLE (Paris)	MOBLE
ENVIRONEMENT (Abu Dhabi)	CONSTRUCCIÓ
IMM (Colonia)	MOBLE
ISM (Colonia)	DOLÇ-CONFITERIA
PROSWETS (Colonia)	DOLÇ-CONFITERIA
CONTRACTWORLD (Hannover)	MOBILIARI OFICINES
DOMOTEX (Hannover)	MOBILIARI ERGONOMIC
PHARMAPACK (Paris)	EMBALATGE SECTOR
FARMACÈUTIC UNIVERS D' ENFANTS (Paris)	MODA
INFANTIL METALLBAU (Basel)	METALL
SWISSBAU (Basel)	CONSTRUCCIÓ
ELECTRIKA (Bangalore)	MAT. ELÈCTRIC
MONTE CARLO TRAVEL MARKET	TURISME DE LUXE
MONACO SPA EVENT (Monaco)	HOTELS LUXE - SPA
HOSPITALITY (Birmingham)	SUMINISTRAMENT HOTELS
ENOVIT (Lisboa)	VITICULTURA
PAPERWORLD (Frankfurt)	PAPERERIA - SUBMIN.
INT. JEWELLERY (Tokio)	JOIERIA
OPTI MUNCHEN (Munich)	ÒPTICA
INTERPLASTICA (Moscu)	MAQ. PLÀSTICA
EXPOWATCH (San Petersburg)	RELOTGERIA - JOIERIA
H-K TOYS AND GAMES (Hong Kong)	JOGUINES
HEIMTEXTIL (Frankfurt)	TÈXTEL·LAR
CONSUMEXPO (Moscu)	REGAL
FROM ELECTROTEST (Tokio)	MAT. ELÈCTRIC

## Febrer

**FIRES NACIONALS** **SECTOR**

SIMM (Madrid)	MODA CLIMATIZACIÓ
GENERA (Madrid)	CLIMATITZACIÓ
3GSM (Barcelona)	TELEFONIA MÒBIL
GRAPHISPAG (Barcelona)	IND. GRÀFICA
INFARMA (Barcelona)	FARMACÈUTIC
ECOCITY (Barcelona)	MEDI AMBIENT

**FIRES INTERNACIONALS** **SECTOR**

CPM I (Moscu)	MODA
PRODEXPO (Moscu)	ALIMENTACIÓ
AQUATHERM (Moscu)	AIGUA
MEDITERRANEAS SEAFOOD (Rimini)	PEIX
SALON DU VEGETAL (Angers)	HORTICULTURA
AMBIENTE FRANKFURT (Frankfurt)	DECORACIÓ
SURFACES USA (Las Vegas)	CERÀMICA - PAVIMENTS
INHORGENTA (Munich)	RELOTGERIA
ISPO WINTER (Munich)	MAT. ESPORTIU
TECHTEXTILE ROSSIJA (Moscu)	TÈXTEL
SPRING FAIR (Birmingham)	DECORACIÓ - REGAL
LIVING LUCE (Milan)	IL·LUMINACIÓ
AUSTRALIAN INT. FURNITURE FAIR (Sidney)	MOBLE
LEGNO & EDILIZIA (Verona)	MOBLE
GULF FOOD (Dubai)	ALIMENTACIÓ
REISEPAVILLON (Hannover)	AGÈNCIES DE VIATGES
INTERFILERIE (Paris)	MODA INTERIOR
SIA (Paris)	RAMADERIA
SIMA (Paris)	MAQ. AGRICULTURA
CHEMTECH/PHARMA EXPO (Numbai)	FARMACÈUTIC
RAC (Birmingham)	AIRE ACONDICIONAT
RAILTEX (London-Excel)	TRENS
MEBELEXPO (Katowice)	MOBILIARI - INTERIORISME
POZNAN BOOK FAIR (Poznan)	EDITORIAL
SPIELWARENMESSE (Nurenberg)	JUGUINES
EXPO COMM (Moscu)	TCI
IDEX (Abu Dhabi)	DEFENSA
AUSTRALIAN WINE FAIR (Sidney)	VINS

## Marc

**FIRES NACIONALS** **SECTOR**

INTERSCOP (Madrid)	MAQ. FORN DE PA
EXPOOPTICA (Madrid)	ÒPTICA
MODACALZADO / IBERPIEL (Madrid)	CALÇAT PELL
COSMOBELLEZA (Barcelona)	COSMÈTICA
REMAX (Barcelona)	TINTES RECICLADES
BNF (Barcelona)	FRANQUICIES
ESTUDIA ENSENYEMENT (Barcelona)	ENSENYEMENT
PASSANGER TERMINAL (Barcelona)	EQUIP. AEROPORT
FERROFORMA (Bilbao)	FERRERIA
VALLES HABITATGE (Terrasa)	IMMOBILIÀRIA

**FIRES INTERNACIONALS** **SECTOR**

SEAFOOD BOSTON (Boston)	PEIX
PROWIEN (Dusseldorf)	VINS
FOODEX JAPAN (Tokio)	ALIMENTACIÓ
STONETECH (Shanghai)	PEDRA
IFE LONDRES (Londres)	ALIMENTACIÓ
HOTEL EXPO (Moscu)	EQUIPAMENT HOSTELERIA
FOOD INGREDIENTS CHINA (Shanghai)	ALIMENTACIÓ
SIAL MONTREAL (Montreal)	ALIMENTACIÓ
FOOD & HOTEL (Indonèsia)	HOSTELERIA
ISH (Frankfurt)	CLIMATITZACIÓ
MICAM (Milan)	CALÇAT
GDS (Dusseldorf)	CALÇAT
CFIA (Rennes-Francia)	IND. AGROALIMENTÀRIA
PROPAC CAPE (Ciudad del Cabo)	EMBALATGE
EMBAX PRINT (Berno - Rep. Checa)	EMBALATGE
IDS (Colonia)	COLONIA
ITB (Berlin)	TURISME
MITT (Moscu)	TURISME
CEBIT (Hannover)	INFORMÀTICA - TCI
WOODMAC CHINA (Shanghai)	MAQ. CARPINTERIA
DOMOTEX ASIA (Shanghai)	MOBILIARI
SALON GOLF (Paris)	GOLF
SALON DU LIVRE (Paris)	EDITORIAL
THE CLEANING SHOW (Birmingham)	NETEJE - HIGIENE
IND. BUILDING MACHINERY (Goteborg)	MAQUINARIA
INTERPESCAS (Santarem)	PESCA
POLIGRAFIA (Poznan)	IMPRESIÓ - MAQ.
EUROGASTRO (Varsovia)	HOTELS - REST. CÀTERING
AVIONICS (Amsterdam)	AVIACIÓ



© MgComunicació

# Fires Comarcals 2007

## GENER

Igualada	Fira de Reis
Vilanova del Camí	Fira del Camí Ral

## FEBRER

Igualada	Fira Nuvis
Vilanova del Camí	Mercat "v" de preu

## MARÇ

Capellades	Mercat Figueuer
------------	-----------------

## ABRIL

Sta. Marg. Montbui	Fira de la Multiculturalitat i el Comerç
--------------------	--

## MAIG

Carme	Fira Verd
Vallbona d'Anoia	Fira de Comerciants i Artesans
Vilanova del Camí	Fira del Comerç i la Indústria i Mostra de Turisme

## JUNY

Igualada	Maq&paper
----------	-----------

## JULIOL

Igualada	Aerosport
----------	-----------

## SETEMBRE

Calaf	Fira de l' Eix
Copons	Fira dels Traginers i Negociants
Igualada	Multisectorial
Vilanova del Camí	Mercat "v" de preu

## NOVEMBRE

Calaf	Fira de Tots Sants
Capellades	Fira del Bolet

## DESEMBRE

La Llacuna	Fira de Sant Andreu
------------	---------------------

## ULTIM DIUMENGE DE CADA MES

Igualada	Fira d' antiguetats, art i artesanía
----------	--------------------------------------

Publicitat

**decoexpo s.l.** ESPAIS COMERCIALS - MOBILIARI D'OFICINA, DISSENY, CONSTRUCCIÓ I DECORACIÓ D'ESTANDS PER FIRES I CONGRESSOS

direcció Ctra. Igualada - Sitges Km. 7.2. Camí Torre Baixa - 08789 LA TORRE DE CLARAMUNT (Barcelona) Apdo. Correos 20  
teléfonos 93 801 19 80 - 93 801 19 81 - 93 801 34 29 fax 93 801 38 81 e-mail info@decoexpo.biz web www.decoexpo.biz

Publicitat

**EXPO GRES CATALÀ**

GRES CATALAN / Fàbrica  
Ctra. de Ponts, s/n · Apdo. 35  
08280 CALAF (Barcelona)  
Tel. 93 869 98 00 · Fax 93 869 87 01  
e-mail: grescatalan@grescatalan.com  
http://www.grescatalan.com

Calaf  
Barcelona  
Sant Boi  
Granollers  
Terrassa  
Reus  
Mataró  
Sabadell



# Les millors tècniques disponibles mediambientals

En els últims 30 anys la producció industrial i les activitats que s'hi associen, han experimentat un important creixement, amb el consegüent increment en la generació de residus i emissions. Aquest fet, atenent als riscos que es plantegen en les diferents etapes del cicle de vida: extracció i consum de recursos naturals, producció, consum d'aigua i d'energia, gestió d'emissions i residus, operacions de transport, etc., ha comportat una resposta global per tal de fer compatibles el desenvolupament econòmic i el benestar social que poden oferir aquestes activitats amb la protecció del medi ambient i la salut de les persones, en definitiva, fer-les sostenibles.

En realitat, cal tenir present que les preocupacions ambientals dels mateixos consumidors són les que estan impulsant formes de produir més netes i que forcen els poders públics a l'elaboració i aplicació de normatives per a la prevenció i control de la contaminació, com ara, als països de la Unió Europea [la directiva 96/61/CE \(IPPC\)](#), transposada a Catalunya l'any 1998 per [la Llei 3/1998 de la intervenció integral de l'administració ambiental](#) i la més recent [Llei 4/2004 d'adequació de les](#)

activitats amb incidència ambiental que obliguen els productors a tenir en consideració l'aplicació de les millors tècniques disponibles adoptades per la Unió Europea per poder exercir les seves activitats, les quals tenen en compte a més dels efectes ambientals de les activitats sobre les aigües (marines, superficials i subterrànies), l'atmosfera, el sòl, la generació de residus i la salut de les persones, així com els transvasaments de contaminació d'un medi a un altre.

L'objectiu final d'aquestes polítiques i la seva incorporació a les polítiques industrials és desenvolupar, substituir o millorar progressivament els recursos disponibles, fomentant que les activitats incorporin *les millors tècniques disponibles* i que estiguin gestionades i controlades mitjançant *sistemes de qualificació ambiental*, per tal d'obtenir *productes de qualitat més respectuosos* amb el medi ambient, així com amb la seguretat i la salut de les persones.

Aquesta proposta d'actuació representa una etapa important en la creació d'una societat sostenible, garantint al mateix temps la

competitivitat dels sectors industrials, i obrir l'oportunitat a un desenvolupament de noves tecnologies, noves empreses i nous productes de més qualitat, per fer front al *gran repte d'integració i modernització* que tenen les empreses del nostre país a fi de ser més competitives en els mercats internacionals i, alhora, el màxim de respectuoses amb el medi ambient; és en aquesta política on les millors tècniques disponibles tenen un paper cabdal.

Sens dubte l'aplicació d'aquestes millors tècniques disponibles i, en general, l'aplicació de mecanismes per produir d'una manera més neta, poden representar als productors, en una primera instància, un increment dels costos, però també un augment important de les vendes i beneficis dels seus productes de qualitat, sobretot quant a la publicitat positiva d'aquestes actuacions envers el consumidor, sense oblidar la satisfacció de les exigències del mateix mercat. I en relació amb aquest tema cal fer esment que, l'aplicació d'una comptabilitat ambiental efectiva, podria sens dubte demostrar uns beneficis superiors a aquests costos inicials.

La definició que la UE ha establert de millor tècnica disponible és la següent: *"per millor tècnica disponible s'ha d'entendre la fase més eficaç i avançada de desenvolupament de les activitats i de les seves modalitats d'explotació, que demostrin la capacitat pràctica de determinades tècniques per constituir, en principi, la base dels valors límit d'emissió destinats a evitar, o si no fóra possible, reduir en general les emissions i el seu impacte en el conjunt del medi ambient."*

Les millors tècniques disponibles es defineixen mitjançant un procés d'intercanvi d'informació que té lloc en l'escala de la UE, coordinat per la Comissió Europea mitjançant l'EIPPCB (European Integrated Pollution Prevention Control Bureau), entre representants de la indústria, de l'Administració i de les ONG dels diferents països integrants de la UE articulats en diferents grups de treball d'acord amb el sector industrial a tractar. Fruit d'aquest intercanvi d'informació són els documents de referència sobre les millors tècniques disponibles que s'anomenen BREF, acrònim anglès de BAT (Best Available Techniques) REFERENCE document.



Els BREF són documents amb una considerable complicació tècnica i una elevada extensió (d'entre 300 i 900 fulls), que només es publiquen, amb el seu text íntegre, electrònicament i en anglès. Se'n poden distingir de dos tipus: aquells que versen sobre un sector d'activitat concret, anomenats verticals (acabats tèxtils, adobament de pell, ramaderia intensiva, ...) i aquells que són d'aplicació a tots els sectors, anomenats horitzontals (refrigeració industrial, monitoratge d'emissions, ...).

Igualment aquest documents tenen certes limitacions, entre les quals destaquen, d'una banda, que s'han elaborat únicament tenint en compte la informació recopilada pels integrants del grup de treball, i d'altra banda, que com que són documents aplicables a tots els estats membres de la UE, no poden tenir en consideració tots els condicionaments locals.

El Departament de Medi Ambient i Habitatge considera imprescindible la consideració, i aplicació quan s'escaigui, de les millors tècniques disponibles en totes les activitats sotmeses al règim d'autorització ambiental (aquelles incloses a l'annex I de la Llei 3/1998), i és dins d'aquest marc d'intervenció integral proposat, on es té com a referència en l'avaluació dels projectes d'autorització ambiental de les activitats les millors tècniques disponibles aplicables a les activitats.

Paral·lelament, la Direcció General de Qualitat elabora unes guies sectorials per aplicar les millors tècniques disponibles que tenen més en compte les particularitats del sector en l'àmbit territorial de Catalunya, atès que, com ja s'ha comentat, els documents de referència europeus no poden tenir en compte totes les consideracions de caràcter local.

Aquestes guies s'elaboren amb la col·laboració del sector, i serveixi com a exemple, per la importància del sector en l'àmbit territorial d'Igualada, la guia sobre les millors tècniques disponibles relativa a la indústria de l'adobament de pell, elaborada amb la col·laboració de la Asociación de Investigación de las Industrias del Curtido y Annexas (AIICA) d'Igualada, el Gremi de Blanquers d'Igualada i la Unió d'Adobadors de Catalunya, publicada el mes de juny de l'any passat, a la qual i després de descriure els processos del sector adober i els seus principals aspectes ambientals, s'especifiquen les millors tècniques disponibles aplicables al sector amb les corresponents consideracions per a la seva aplicació en l'àmbit territorial de Catalunya.

Per a més informació relativa a les millors tècniques disponibles, així com per consultar les guies editades fins ara, es pot accedir a través del web del Departament de Medi Ambient i Habitatge:

<http://mediambient.gencat.net/cat/empreses/mtd/inici.jsp>

Direcció General de Qualitat Ambiental  
Departament de Medi Ambient i Habitatge

<http://mediambient.gencat.net/cat/empreses/mtd/inici.jsp>

**sinteg**  
Integral Computing & Web Services

xarxes i sistemes  
internet <sup>internet</sup> <sup>disseny web</sup> <sup>gestió de dominis</sup> <sup>programació</sup>  
disseny web  
gestió de dominis  
programació

**Xavier Tomàs Luque**

Prats de Rei, 3 08700 IGUALADA  
Tel. 690 657 562 Fax 938 032 035  
[www.sinteg.cat](http://www.sinteg.cat)

**Microsoft**  
CERTIFIED  
Professional

**TRANSPORTES AZKAR, S.A.**  
Carretera N-II a, KM 557  
08711 Odena  
Tel: 93.806.66.00 Fax: 93.805.52.00  
[www.azkar.com](http://www.azkar.com)



# Claus d'èxit dels emprenedors

Quines són les diferències entre les empreses que tenen èxit i les que fracassen? Hi ha moltes maneres de classificar aquestes diferències i una d'aquestes és identificar els trets característics dels emprenedors. L'anàlisi de moltes empreses, entre les quals s'inclouen empreses amb èxit i empreses que han fracassat permet detectar factors que augmenten la probabilitat d'èxit d'un projecte empresarial. Hi ha factors que estan directament relacionats amb la figura de l'emprenedor. Són factors com el grau d'implicació en el projecte i les seves habilitats directives.

Pel que fa al grau d'implicació en el projecte, els emprenedors exitosos es caracteritzen per una aposta total. És a dir, la seva empresa forma part d'un projecte de vida. Aquest grau d'implicació es manifesta en una dedicació que molts cops supera les cinquanta hores de treball a la setmana. Com que es dediquen a temps complet al seu projecte i tenen experiència en el sector, detecten les fonts d'avantatges competitius que permetran que la seva empresa sigui millor que les seves competidores.

Normalment són persones amb un nivell d'humilitat considerable, sobretot si tenim en compte l'èxit que han assolit. Aquesta humilitat ha afavorit una millor relació amb col·laboradors, clients i proveïdors. Saben escoltar i són bons negociadors.

Una altra característica interessant és que quan apareixen problemes, que sempre n'hi ha, els emprenedors exitosos no culpen factors externs. Les empreses, exactament igual que les persones; neixen, creixen i moren. Són molt poques les que tenen una vida llarga i la majoria d'estudis situen l'esperança de vida d'una empresa entre els 3 i els 10 anys, segons l'estudi. Normalment, es justifiquen les crisis de les empreses amb causes relatives a l'evolució general de l'economia davant la qual poc es pot fer. És a dir, es parteix de la base que les causes són externes a l'empresa:

- Crisi general
- Canvis en el mercat i escassa demanda
- Canvis tecnològics
- Tirania dels proveïdors. Aquesta causa es produeix sovint en sectors com l'auxiliar de l'automòbil o en el de la producció per a la gran distribució alimentària
- Competència exterior, ja sigui a causa de diferències en la qualitat o a diferències en l'estructura de costos. En el cas de la marxa de filials de multinacionals a altres

països, aquesta és una de les causes més esmentades

- Impostos elevats
- Falta de suport de l'Administració pública: retards en la concessió de permisos...
- Retards en el cobrament de les vendes efectuades a l'Administració pública
- Insolvència dels clients
- Inflació
- Exageració de rumors negatius
- Climatologia adversa. Aquesta és una causa que pot afectar a empreses com els agrícoles, turístiques o estacions d'esquí, per exemple
- Desastres: terratrèmols, inundacions...
- Mala sort

Sens dubte, la negativa evolució dels aspectes externs condiona la marxa de qualsevol empresa. No obstant això, un dels principals reptes consisteix a adaptar-se'n o treure'n el màxim profit. A més, s'ha de reconèixer que també cal tenir en compte la importància dels problemes interns que poden ser solucionats per la mateixa empresa. És a dir, no tots els mals vénen de fora. A tall d'exemple, es poden especificar els punts febles següents que solen produir-se amb una certa habitualitat en les empreses que tenen problemes greus i acaben tancant:

## A Problemes comercials:

- Vendes insuficients per al nivell de despeses que es té
- Diversificació de productes mal plantejada o productes obsolets
- Fracassos massius en el llançament de nous productes
- Preus de venda massa baixos (generen la sensació que el producte és de baixa qualitat) o massa alts
- Resposta insuficient a les innovacions dels competidors
- Desconeixement del mercat, dels competidors o dels clients

## B Problemes d'organització:

- Control insuficient de noves activitats
- Descentralització insuficient o malament plantejada

## C Problemes de costos:

- Marges reduïts per excés de costos
- Costos de distribució, publicitat o promoció excessius
- Costos de producció poc competitius
- Costos d'estructura excessius per al nivell de vendes aconseguit
- Pèrdues o beneficis massa reduïts
- Unitats de negoci amb pèrdues continuades

## D Problemes de sistemes d'informació:

- Absència de comptabilitat de costos
- Sistemes comptables amb errors o retards

## E Problemes financers:

- Insuficient aportació de capital per part dels socis
- Excés de deutes per finançar les inversions
- Excés de deutes a curt termini
- Creixement massa accelerat per a les possibilitats financeres de l'empresa
- Increment de la morositat de la clientela
- Inversió excessiva en existències
- Actius infrautilitzats per gestió deficient
- Repartiment excessiu de dividendes als accionistes

## F Problemes de tecnologia i producció:

- Infrautilització de la inversió en edificis, maquinària i instal·lacions
- Problemes de cost o de qualitat per ús de tecnologies obsoletes
- Costos excessius per errors

## G Problemes de recursos humans:

- Baixa productivitat per falta de formació o de motivació
- Costos laborals excessius
- Insuficient informació als empleats
- Conflictos d'interessos entre empleats

Quan no es detecten a temps problemes com els esmentats, o no es prenen les mesures necessàries, l'empresa pot entrar en situacions complexes.

D'altra banda, els emprenedors que tenen èxit són optimistes de mena i bons organitzadors. D'aquesta manera saben treure el millor dels seus col·laboradors i dels recursos disponibles. Per tant, es tracta de persones amb una dosi de lideratge considerable i que prediquen amb l'exemple. Per això la gent els segueix.

També són persones que es fixen objectius a llarg termini i, per tant, prenen decisions pensant en el futur i no en els beneficis immediats.

Sovint les principals virtuts es converteixen en defectes importants. Per exemple, l'elevada implicació a vegades té el seu vessant negatiu, ja que molts emprenedors descuiden altres temes prioritaris com són la família, o fins i tot la mateixa salut. En molts casos, els emprenedors s'obsessionen amb la seva empresa fins que arriba a nivells malaltissos. Per tant, el gran repte és l'equilibri entre la necessària dedicació a la seva empresa i la vida personal i familiar.



Oriol Amat  
Catedràtic de la Universitat Pompeu Fabra

Publicitat

didac • disseny gràfic  
disseny i comunicació visual

disseny gràfic   il·lustració   disseny web   publicitat

C/. Font del Roure, 4 • Tel. 93 772 73 12 - 669 523 542 • 08783 Masquefa (BCN)  
www.didacweb.com • E-mail: didac24@msn.com

Publicitat

**PUNT DE TREBALL**  
EMPRESA DE TREBALL TEMPORAL  
Núm. Autorització 08/0098/02

FORMACIÓ  
RECURSOS HUMANS  
TREBALL TEMPORAL

Av. Pau Casals, 53 - 08700 IGUALADA Barcelona - Tel. 93 804 49 85 / 93 804 49 63 - Fax 93 804 49 63 - puntdetreball@ya.com



# Fundació i Museu del Traginer

Un museu excepcional sobre l'evolució del transport i els oficis



Igualada compta amb un museu de característiques excepcionals, es tracta del Museu del Traginer/Col·lecció privada Antoni Ros, que exposa l'evolució del transport tant de mercaderies com de persones, emprant energies de sang, i ahora ens mostra les relacions entre els diferents oficis que feien possible el desenvolupament del fet traginer a casa nostra.

El museu està situat a l'antiga masia de Cal Merdetes (S.XVIII), propietat de la família Ros

des dels anys 70, família estretament vinculada a l'Antic Gremi de Traginers. El Museu del Traginer va ser inaugurat oficialment el dia 23 de setembre del 2005, gràcies a la gestió de la Fundació del Traginers, creada l'any 1993 per tal d'aconseguir aquesta finalitat. Constitueixen la Fundació, en qualitat de patrons, a banda dels integrants fundacionals de la família Ros, un seguit d'institucions lligades a la Comarca de l'Anoia i a la ciutat d'Igualada, d'entre les quals en forma part la Unió Empresarial de l'Anoia.

El Museu centra la seva actuació en el període cronològic comprès entre el segle XIX i la primera meitat del segle XX, tot i que hi ha peces de períodes anteriors. Actualment, el Museu acull un total de 30 carros i carruatges i unes 2.700 peces de l'excepcional Col·lecció Antoni Ros distribuïdes en tres grans plantes. L'àmplia representació d'objectes que acumulen els dotze oficis relacionats amb el món dels traginers, juntament amb els carros, carruatges i guarniments, fan de la col·lecció Antoni Ros un veritable museu de les arts i els



oficis. El museu s'ha incorporat recentment a la Xarxa de Museus Locals de la Diputació de Barcelona.

A partir de l'any 2004 la Fundació inicia un procés de transformació del Museu per adaptar-lo a les persones amb mobilitat reduïda i deficiències visuals gràcies al conveni establert amb l'ONCE de Catalunya i la col·laboració de diferents entitats. Actualment el Museu del Traginer és l'únic museu de Catalunya que compta amb un sistema multisensorial de sen-

yallització i retolació que assegura un millor coneixement dels objectes exposats per part del públic cec o amb deficiència visual, el qual pot complementar la seva experiència sensorial amb l'abast tàctil dels originals i les maquetes de suport volumètric que reproduïxen a escala ergonòmica les principals modalitats de carros i carruatges exposats. Cal destacar que el museu compta amb un 50% de la plantilla constituïda per personal amb discapacitats sensorials greus que, per cert, desenvolupa les funcions de guia del museu per a tot tipus

de visitants, tinguin o no discapacitat, així com també porta a terme les activitats pedagògiques per als escolars, entre les quals destaca per innovador el programa educatiu Aprenere a tocar (que compta amb el suport del Centre de Recursos Pedagògics de l'Anoia, el Centre de Recursos Educatius Joan Amades de l'ONCE, i el del Departament de Benestar i Família de la Generalitat de Catalunya), amb el qual els nens cecs ensenyen a llurs companys de classe vidents a veure fent servir el sentit del tacte.





**ANTONI ROS I VILARRUBIAS (1942-1994)**

La figura del Sr. Antoni Ros i Vilarrubias esdevé un exemple singular dins del tarannà que ha construït al llarg del temps el llegat que avui anomenem patrimoni cultural: traginer reconvertit en transportista, va excel·lir dins la seva faceta de col·leccionista de les eines, utensilis i vehicles que conformaven l'entorn de l'ofici de traginer, fins que va arribar al punt d'incorporar a una autèntica vocació de conservació, servei i difusió un ferm vessant artístic, que pretenia comunicar al major nombre de gent possible, uns records d'infantesa que esdevenen avui un dels objectius socioculturals bàsics de la Catalunya de l'època moderna.

**CONVENI DE COL-LABORACIÓ  
UEA - MUSEU DEL TRAGINER-COL·LECCIÓ ANTONI ROS**

La UEA va signar el mes de desembre del darrer any un conveni de col·laboració amb la Fundació del Traginer amb la finalitat de difondre l'activitat museològica integrativa del Museu del Traginer/ Col·lecció Antoni Ros.

**Com poden col·laborar-hi les empreses?**

Les empreses, a canvi d'una aportació anual, tenen la possibilitat d'obtenir la condició d'empresa col·laboradora del Museu del Traginer/Col·lecció Antoni Ros i beneficiar-se de condicions avantatjoses com entrades gratuïtes al museu i descomptes en les activitats que el museu programi al llarg de l'any com ara xerrades, conferències, cursos, jornades, etc.

**Les aportacions que han de fer les empreses són diferents segons la seva dimensió:**

Dimensió empresa	Aportació anual al museu
Menys de 25 treballadors	250 Euros
Més de 25 treballadors	500 Euros

Els ajuts externs del món de l'empresa vers una organització sense ànim de lucre com la Fundació del Traginer estan previstos en la Llei sobre la regulació del patrimoni històric nacional. D'altra banda, cada vegada són més les empreses que integren la responsabilitat social com una part més de la seva estructura. La responsabilitat social és un concepte per mitjà del qual les empreses decideixen voluntàriament integrar la consecució d'objectius socials com una inversió estratègica (de la mateixa manera que es fa amb la gestió de qualitat) i no pas com una despesa.

La Fundació del Traginer forma part de l'oferta museística de la ciutat d'Igualada, la col·laboració amb un museu integratiu d'aquestes característiques és una bona manera de protegir el nostre patrimoni cultural i fomentar la difusió de la nostra Comarca com a destinació turística.

**El Museu del Traginer està ubicat al carrer dels Traginers número 5 d'Igualada. El telèfon de contacte és el 93 804 88 52. L'horari de visita és de dimarts a dissabtes de 10 h a 13 h i de 15 h a 17 h. Els diumenges i festius és de 10 h a 14 h.**

Publicitat

**RACO del TRAGINER**  
**Restaurant Braseria**

Especialitat en carns a la brasa  
 Servei a la carta  
 Menú diari econòmic  
 i especial de dilluns a dissabte

C. Traginers, 5 • Tel. 93 805 01 63  
 Igualada • RACO.TRAGINER@terra.es

De dimarts a dissabtes de  
 9.00h a 16.00h - 20.00h a 23.00h  
 Dilluns i diumenges de 9.00h a 16.00h



# NOUS ASSOCIATS >

Donem la benvinguda a totes les empreses que s'han associat durant el darrer trimestre.

D'aquesta manera fem que la UEA sigui més gran i així podrem gaudir de més avantatges empresarials.

Igualment a partir de la pàgina següent, trobareu el llistat de totes les empreses i entitats que són membres de la Unió Empresarial de l'Anoia.

**Ja som més de 2.000 associats!!!**

# NOUS ASSOCIATS

**AQUAFLAM I SERVEIS, S.L.**  
C. MUNTANER, 24  
08784 PIERA  
TEL. 937788067  
INSTAL·LACIONS ELÈCTRIQUES I AIGUA

**BOBILA JOSEP AGUILERA BORRULL**  
C. RIBALTA, 15  
08787 LA POBLA DE CLARAMUNT  
TEL. 938086156  
TOTXOS MANUALS

**CENTRE DE NEGOCIS DE L'ANOIA, S.L.**  
C. MARGARIDES, 7 BAIXOS  
08700 IGUALADA  
TEL. 610469052  
SERVEIS EMPRESARIALS

**EXPEDICIONS PUIG, S.L.**  
C. GRAN BRETANYA, 17  
08700 IGUALADA  
TEL. 938052449  
TRANSPORT DE MERCADERIES

**FONT ALUMINIC I PVC**  
AVDA. BALMES, 94 BAIXOS  
08700 IGUALADA  
TEL. 938036245  
FUSTERIA ALUMINI I PVC

**FUNDACIÓ SANITÀRIA D'IGUALADA**  
PG. VERDAGUER, 128  
TEL. 938058157  
08700 IGUALADA  
ASSISTÈNCIA SANITÀRIA

**GAESA, S.L.**  
(GABINETE ASESOR EMPRESARIAL)  
C. PIEROLA, 3 1ER  
08700 IGUALADA  
TEL. 938041897  
GESTIÓ LABORAL COMPTABLE FISCAL

**GEMXACO SERVICE, S.L.**  
C. LLEIDA, 43  
08711 ODENA  
TEL. 938043798  
REPARACIÓ I MANTENIMENT DE VEHICLES INDUSTRIALS

**GRAFICAS PUIG BOSCH**  
C. CREUETA, 31  
08700 IGUALADA  
TEL. 938030733  
ARTS GRÀFIQUES

**IG-MEDIA PRODUCCIONS, S.L.**  
C. MARGARIDES, 5  
08700 IGUALADA  
TEL. 938053231  
TELEVISIÓ

**JM ASSESSOR INFORMÀTIC**  
C. FRANCESC MORAGAS, 2-4 1ER 1A  
08770 SANT SADURNI D'ANOIA  
TEL. 616783662  
FORMACIÓ, MANTENIMENT I VENDA, PROGRAMACIÓ

**JOSEP CALVET SUAREZ**  
C. PORTAL, 3  
08700 IGUALADA  
TEL. 938045801  
TRANSPORTS D'AIGUA

**LA BOTIGA D'INFORMÀTICA**  
C. MOSSEN BORRÀS, 3 LOCAL  
08788 VILANOVA DEL CAMÍ  
TEL. 938063344  
VENDA I REPARACIÓ D'ORDINADORS

**MELNIK, S.A**  
CTRA. MANRESA, 78  
08280 CALAF  
TEL. 938680721  
FABRICACIÓ PER EXTRUCCIÓ DE PLANXES I BOBINES DE POLIPRILE

**ONA FERTOOUR, S.L.**  
C. JOAN SERRA I CONSTANSÓ, 14  
08700 IGUALADA  
TEL. 938039319  
PERFUMERIA/PRODUCTES QUÍMICS

**ROBA LABORAL 6Q, S.L.**  
C. CAPITÀ MUNTANER, 1 LOCAL 4A  
08700 IGUALADA  
TEL. 938067777  
ROBA LABORAL I COMPLEMENTES EPIS

**SERVEIS I INSTAL·LACIONS BERNAT ALBA, S.L.**  
PASSEIG DE LES CABRES, 24 BAIXOS  
08700 IGUALADA  
FUSTERIA D'ALUMINI I VIDRE

**SIMAGI, S.C.P.**  
C. COPONS, 44  
08700 IGUALADA  
TEL. 938041069  
REPARACIÓ I MONTATGE D'EQUIPS D'OFICINA

**STAMPLASTIC, S.L.**  
C. PIERETA, 45 2ON 4A.  
08784 PIERA  
TEL. 937788101  
REPRESENTACIONS INDUSTRIALS

**TALLER FRANCESC VIVES GUIXÀ**  
AV. CARESMAR, 13  
08700 IGUALADA  
TEL. 938035519  
AUTOMOCIÓ

**TINTAPRINT**  
C. GRAN BRETANYA, 45  
08700 IGUALADA  
TEL. 938041838  
ARTS GRÀFIQUES

**XAVIER JARDÍ APLICACIONS INDUSTRIAL, S.L.**  
C. PERE II, 2  
43420 SANTA COLOMA DE QUERALT  
TEL. 977881461  
PINTURA I DECORACIÓ

9 SYSTEM, S.C.P.	LA POBLA DE CLARAMUNT	607087183
<b>A</b> A & S ASSESSORS I SERVEIS, S.L.	IGUALADA	938048070
A.Q.A. EQUIPS, S.L.	IGUALADA	938066161
A.T.SAROSA SL	IGUALADA	938054642
ABINA SL	IGUALADA	938052434
ACABADOS Y MANIPULADOS S.I., S.L.	VILANOVA DEL CAMÍ	938061987
ACCESAIR SL	L' AMETLLA DEL VALLES	938615014
ACCESSORIS MANRESA, SA	IGUALADA	938039300
ACD SISTEMES, S.L.	IGUALADA	938050269
ACEITON MARTIN GRUP.S.L.	MASQUEFA	937727707
AD QUIMICA, S.C.P.	IGUALADA	938054616
ADECCO TT SA	IGUALADA	938041011
ADVANCE BCN CONSULTING, S.L.	IGUALADA	938034434
AFLADOS CAMARÓ, S.L.	LA TORRE DE CLARAMUNT	938011570
AGORA BUFET D'ASSES. JURIDIC I ADMIN, S.L.	SANTA MARGARIDA DE MONTBUI	938055875
AGRARIA ESTANY SL	SANT MARTI SESGUEIOLES	-
AGRIPLANT HUGUET SL	CALAF	938698019
AGRO-COMERCIAL CLARAMUNT, S.L.	SANT MARTI DE TOUS	9238096181
<b>AGROPECUARIA D' IGUALADA, SCCL</b>	<b>IGUALADA</b>	<b>938030917</b>
AGRO-PIERA	PIERA	937762545
<b>AGRUPACIÓ EMPRESARIAL DE L FUSTA IGUALADA-ANOIA</b>	<b>IGUALADA</b>	<b>938030258</b>
AHLSTROM BARCELONA, S.A.	CAPELLADES	938010131
AIGÜES ARTES SL	IGUALADA	938053839
AINOXDER SL	LA POBLA DE CLARAMUNT	938087076
AIRGAS, SAT	IGUALADA	938049470
ALADETRES SCP	IGUALADA	938052678
ALBAREDA ENGINYERIA, S.L.	IGUALADA	938032584
ALBEPAL 3000, S.L.	IGUALADA	938037793
ALDA RAFECAS, S.L.	PIERA	937760397
ALEX JULIEN SERVEIS		
ASSESSORAMENT I GESTIO SL	IGUALADA	938041417
ALIMENTACIÓ CALAF SL	CALAF	938680360
ALLBECON SPAIN ETT, S.L.	IGUALADA	938052442
ALTOR	IGUALADA	938037013
ALUGOM, S.C.P.	SANTA MARGARIDA DE MONTBUI	938037328
ALUMINIC	IGUALADA	938040543
AMBIENS, S.L.	IGUALADA	938045704
ANCA SERVEIS INFORMÀTICS, S.L.	IGUALADA	938066768
ANCODI TOURS, S.L.	IGUALADA	938039162
ANOIA BOTONS S.L.	ODENA	938051359
ANOIA CARAVANES, S.L.	JORBA	938094135
ANOIA CARRETTILLES	IGUALADA	938051059
ANOIA COLOR, S.L.	IGUALADA	938044433
ANOIA DE SERVEIS, S.L.	CAPELLADES	938010209
ANOIA DE VEHICLES INDUSTRIALS, S.C.C.L.	ODENA	938041311
ANOIA INSURANCE, S.L.	IGUALADA	938030201
ANOIA MERLIN 'S DISTRIBUCIONS SL	IGUALADA	938046454
ANOIA RETOL	IGUALADA	938055078
ANOIA SOLAR, S.L.	LA TORRE DE CLARAMUNT	938011717
ANTONIO LOPEZ RAMIREZ	IGUALADA	938056054
<b>APAG</b>	<b>IGUALADA</b>	<b>938033612</b>
APLICLOR SA	SANT MARTI SESGUEIOLES	938680180
AQUALATA TOURS, S.L.U.	IGUALADA	938066032
ÀREA ESTUDI DE PUBLICITAT, S.L.	IGUALADA	938045556
ARGA S.L. INDUSTRIES GRÀFIQUES	JORBA	938094013
ARIDS ANOIA, S.L.	IGUALADA	938060210
ARKO OFICINAS, S.L.	CASTELLOLI	938084779
ARLAB XXI, S.L.	IGUALADA	938051978
ARQUEOCAT, S.L.	IGUALADA	938039667
ARQUITECTURA I ESTRUCTURES, S.C.P.	IGUALADA	938039712
ART GRAF, S.L.	IGUALADA	938030132
ARTIC SOCIETAT DE NETEJA, S.L.	IGUALADA	938083042
<b>ASAJA</b>	<b>BARCELONA</b>	<b>933015253</b>
ASEPEYO	MANRESA	938720400
ASIMAC, S.L.	IGUALADA	938050012
ASSE. I SERVEIS MONTBUI SL	SANTA MARGARIDA DE MONTBUI	938044127
ASSESSORIA IGUALADINA DE GESTIÓ SL	IGUALADA	938045455
ASSESSORIA JORDI MAS SL	CALAF	938698503
ASSESSORIA SALAS SCP	LA LLACUNA	938976006

ASSESSORS D'EMPRESA ENRICH, S.L.	IGUALADA	938041223
ASSISTENCIAL ANOIA SA	IGUALADA	938052525
ATENCIÓ FAMILIAR ANOIA, S.L.	IGUALADA	938041094
ATIC	IGUALADA	938050063
ATLANTIC DEVICES	IGUALADA	938040702
ATLAS GESTIÓN MEDIOAMBIENTAL, S.A.	CASTELLOLI	938047131
AUTO ANOIA SA	IGUALADA	938017377
AUTO BOMBA, S.L.	IGUALADA	938035706
AUTO BRUC	IGUALADA	938036495
AUTO CALAF, S.L.	CALAF	938699025
AUTO REPARACIONS SANTI, S.L.	SANTA MARGARIDA DE MONTBUI	938043243
AUTOACCESSORIS ALBERT	SANTA MARGARIDA DE MONTBUI	938052177
AUTOCARS MARTE, S.L.	IGUALADA	938054175
AUTOESCOLA CID, S.C.C.L.	SANTA MARGARIDA DE MONTBUI	938040351
AUTOESCOLA EL PORVENIR	IGUALADA	938033499
AUTOESCOLA I ASSEURANCES FABREGAS	IGUALADA	938054820
AUTOESCOLA POBLE SEC	IGUALADA	938051637
AUTOESCOLA VILA CAMI, S.C.P.	VILANOVA DEL CAMÍ	938062461
AUTOMATITZACIÓ I MECANITZACIÓ DJS, S.R.L.L.	IGUALADA	938043124
AUTOREC	HOSTALETS DE PIEROLA	937789220
AUTOREPARACIONS SANTJOAN, S.L.	PIERA	937788750
<b>B</b> BALDOSAS VALLES SL	EL BRUC	937710033
BALMES INTERMOTOR S.L.	IGUALADA	938052443
BANC POPULAR	IGUALADA	938033150
BARTROLI ESTUDECO, S.L.	CAPELLADES	938013000
BASIC ONA NATACIÓ, S.L.	IGUALADA	938045953
BECASTILL, S.A.	ELS HOSTALETS DE PIEROLA	937712111
BERNEDA, S.A.	CAPELLADES	938010454
BI & PROM, S.C.P.	IGUALADA	938055576
BIGUETES RABELL	VILANOVA DEL CAMÍ	938060637
BIKE ENTERPRISE SL	IGUALADA	938066151
BK 93 SL.	IGUALADA	938051543
BLAU JARDINS MANUALITATS, S.L.	IGUALADA	938055370
BODEGA CAN BONASTRE, S.L.U.	MASQUEFA	937726167
BODEGAS ANOIA SA	CARME	938080111
BODEGAS J. TORRES I CIA SCP	CAPELLADES	938011058
BOGE COMPRESORES IBERICA, S.L.L.	SAN SEBASTIÁN DE LOS REYES	916591815
BORDADOS DE LA PANADELLA CB	LA PANADELLA	938092030
BRILLO PLANXISTERIA SL	SANTA MARGARIDA DE MONTBUI	938046562
BRODATS VEMAR, S.C.P.	ODENA	938012106
BUFETE CANO Y ASOCIADOS, S.L.	BARCELONA	934109695
BUGADERIA ASBI SCCL	IGUALADA	938046309
<b>C</b> CAFES KABUL SL	IGUALADA	938047071
CAFES NOVELL SA	VILAFRANCA DEL PENEDÈS	938901211
CAIFORT, S.C.C.L.	LA POBLA DE CLARAMUNT	938050500
CAIXA D'ESTALVIS DE CATALUNYA	IGUALADA	938034966
CAIXA D'ESTALVIS DE MANRESA	IGUALADA	938033700
CAIXA PENEDE'S	IGUALADA	938033500
CALÇATS GALOFRE SOLE	CAPELLADES	938012700
CALDERERIA BOLARIN, S.L.	ODENA	938060556
CALDERERIA BOLARIN-CARDUS SL	LA POBLA DE CLARAMUNT	938087701
CALDERERIA DAYMA, S.L.	ODENA	938046407
CAMINS GRUP	IGUALADA	938041000
CAN FOTOLIT.COM, S.C.P.	IGUALADA	938056045
CANALS SOLGAR	VILANOVA DEL CAMÍ	661751720
CARGOLS DE CAL JEP S.L.	CASTELLFOLLIT DEL BOIX	937433065
CAROL AUTOMATISMES IGUALADA, S.A.	IGUALADA	938017370
CARPINTERIA MUNOZ SL	VILANOVA D' ESPOIA	938011129
CARROSERIES D'ALT RENDIMENT, S.L.	IGUALADA	938044151
CASANOVAS BOHIGAS ASOCIADOS SL	ODENA	938048100
CATALANA D' EDICIONS PUBLICITÀRIES SL	IGUALADA	938044339
CATALONIA UNIC SL	IGUALADA	938056060
CATEL, S.A.	IGUALADA	938054535
CATERINA BOOK	IGUALADA	938039023
CATERING DE L'ANOIA, S.L.	IGUALADA	938043964
CAVA ALUMINIS	VILANOVA DEL CAMÍ	938062448
CDNET	IGUALADA	938017500
CENGA 2000 SL	IGUALADA	938050623
CENTRE DE GESTIÓ DE MONTBUI, S.L.	SANTA MARGARIDA DE MONTBUI	938035675
CENTRE DE GESTIÓ MEDIAMBIENTAL SL	CAPELLADES	938013086



**DD**

**DDISSENY GRÀFIC**

Avgda. Dr. Pasteur, 4, 3r 2a - 08700 Igualada (CAT)  
Tel./Fax 93 804 71 70 / 652 92 66 68 · general@dddiseny.com · www.dddiseny.com

IMATGE CORPORATIVA  
**D'EMPRESA**  
CREACIÓ de LOGOTIPS  
REALITZACIÓ de CATÀLEGS i TRÍPTICS  
DISSENY i MUNTATGE d'ESTANDS  
**PUBLICITAT**

Publicitat



CENTRE DE JARDINERIA EL XARÓ, SL	LA POBLA DE CLARAMUNT	938086690
CENTREFIL UNO SL	IGUALADA	938054071
CENTRO DE LIMPIEZAS IGUALADA	SANTA MARGARIDA DE MONTBUI	938035499
CERAMICA ELIAS SA	EL BRUC	937710157
CERÁMICA PIERA SL	PIERA	937712211
CERÁMIQUES CALAF	CALAF	938698250
CERÁMIQUES SANT GENIS S.A.	IGUALADA	938094004
CEREALS DE L'ANOIA SL	LA POBLA DE CLARAMUNT	938087105
CEREZO & COTS ADVOCATS, S.L.	IGUALADA	938049129
CESAR MARTIN NUÑEZ	IGUALADA	938030501
CESPA GR, S.A.	HOSTALETS DE PIEROLA	937712312
CIMELSA, S.L.	IGUALADA	938036752
CINTES TRANS. DERMET SL	PIERA	937762377
CLARIANT IBERICA, S.A.	IGUALADA	938048030
CLOSA I FILLS, S.L.	COPONS	938090036
<b>COL·LEGI OFICIAL D' AGENTS COMERCIALS DE BARCELONA</b>	<b>BARCELONA</b>	<b>932319412</b>
COMERCIAL AGR	LA POBLA DE CLARAMUNT	938086652
COMERCIAL BLAUTECH SL	IGUALADA	938052447
COMERCIAL DYSER, S.L.	IGUALADA	938045427
COMERCIAL GODO, SL	IGUALADA	938033554
COMERCIAL IGUALADINA DEL MOTOR, S.A.	IGUALADA	938046410
COMERCIAL J.A.N.	MASQUEFA	937728127
COMERCIAL SEGURA	IGUALADA	938031116
CONFECIONS CAPEPUNT SL	CAPELLADES	938010305
CONFECIONS KITTEL, S.L.	CAPELLADES	938013567
CONSTRUCCIONES MECÁNICAS TECNOPEL SL	IGUALADA	938044052
CONSTRUCCIONES METAL·LIQUES ESTIMART SL	IGUALADA	938050964
CONSTRUCCIONS I REFORMES ISMAR, S.L.	SANTA MARGARIDA DE MONTBUI	609168765
CONSTRUCCIONS ROMEU, S.A.	IGUALADA	938055764
CORTADELLAS, ENRICH I ORGUESA	IGUALADA	938033462
COSIAC CONSULTAN, S.A.	IGUALADA	938054421
CREACIONS CLARAMUNT	IGUALADA	938041606
CREDIT SERVICES	IGUALADA	902020645
CRISTALES ANOIA, S.L.	VILANOVA DEL CAMÍ	938060072
CRISTINA I ALBERT PERRUQUERS	EL BRUC	937710437
CRUCES CONSULTING Y ASESORIA, S.L.	CASTELLÓLI	938083043
CRUZ MOBEL SL	IGUALADA	938053327
CUEVAS RDA SL	IGUALADA	938035266
CURTIDOS COMPTE, S.L.	IGUALADA	938030483
CYMATIC	IGUALADA	938053868
<b>D</b> DABSA	IGUALADA	938030546
DAC TÉCNICA, S.C.P.	IGUALADA	938017332
DAMASCOTEX, S.L.	IGUALADA	938053511
DATISA	IGUALADA	938051165
DD DISSENY GRÁFIC, C.B.	IGUALADA	938047170
DE LA ROSA CONSTR.Y REF. SCCL	LA TORRE DE CLARAMUNT	938010204
DECO EXPO SL	LA TORRE DE CLARAMUNT	938011980
DECORACIÓN GODOY PINO, S.L.	IGUALADA	938044152
DERNOVA, S.L.	IGUALADA	938041161
DESIGN PACK, S.A.	IGUALADA	938045100
DICOM, S.L.	IGUALADA	938054311
DIDAC DISSENY GRÁFIC	MASQUEFA	937727312
DIFFUSIÓ BANY, S.L.	IGUALADA	938052924
DIPROMAT SL	IGUALADA	938054307
DISGRAF DIGITAL	VILANOVA DEL CAMÍ	938070627
DISTRIBUCIONS AMY, S.L.	IGUALADA	617850832
DISTRIBUIDORA DE PRIMERAS MARCAS SA	IGUALADA	938045505
DISTRIBUIDORA ESCOLAR XAIXA	IGUALADA	938033884
DOMENECH TRANHFE, S.L.L.	ODENA	938066323
DOMUS IGUALADA	IGUALADA	938034218
DUEÑAS E HIJOS, S.L.	IGUALADA	938033919
<b>E</b> E.S. EL BRUCH SA	EL BRUC	937710472
EASY WAY SCHOOL, S.L.	IGUALADA	938036644
ECLIDIER ANOIA, S.L.	VILANOVA DEL CAMÍ	938062356
EDICIONS INTERCOMARCALS SA	MANRESA	938772233
EDMON'S ASSESSORS, S.L.	IGUALADA	938044499
ELECTRA SUAREZ-HIVOS SA	IGUALADA	938036400
ELECTRO-STOCKS ANOIA, S.L.	IGUALADA	938050577
ELGON INTERNACIONAL, S.L.	LA TORRE DE CLARAMUNT	938011717
ELM, S.L.	IGUALADA	938031794
ELS FOGONS DE L'ANOIA, S.L.L.	IGUALADA	938039340
EMBALAJES VALLTER, S.L.	JORBA	938094056
EMBALATGES ANOIA SL	VILANOVA DEL CAMÍ	938060113
EMBOTITS MALLART, S.L.	LA LLACUNA	938976001
EMINFOR, S.L.	IGUALADA	938066322
ENGINYERIA DE SOFTWARE, S.A.	IGUALADA	938055051
ENGINYERIA M. LASALA, S.L.	IGUALADA	938050698
EQUIPCERAMIC	VILANOVA DEL CAMÍ	938070717
EQUIPS OFICINA ANOIA SCCL	IGUALADA	938032449
ESCAEM	MARTORELL	937735210
ESCOLA PIA	IGUALADA	938032700
ESPLUMOSOS EL NOYA	IGUALADA	938030349
ESQUEMES INFORMÁTICS SL	IGUALADA	938050094
ESTACIÓ DE SERVEI LA PANADELLA, SA	LA PANADELLA-MONTMANEU	938092038
ESTACION DE SERVICIO VERCHER SL	IGUALADA	938031236
ESTAMPATS GERMAN'S MUNTANÉ, S.L.	IGUALADA	938051744
ESTAMPATS SABATER MASANA, SL	CAPELLADES	937446131
ESTANIÇ 9	IGUALADA	938045706
ETIQUETAS ANOIA, S.L.L.	IGUALADA	938045603
EUGENI GABARRÓ, S.C.P.	IGUALADA	938033852
EUROEXCAVACIONES DE LA ROSA SLL	LA TORRE DE CLARAMUNT	938010204
EURO-TRAVEL 2000, S.L.	IGUALADA	938052667
EXCLUSIVES VERBO, S.L.	IGUALADA	938041800
EXPERT VPS IBERICA, S.L.	IGUALADA	902887049
FPOCOMPUTER	IGUALADA	938044811

<b>F</b> FAGEPI	<b>IGUALADA</b>	<b>938032993</b>
FARMACIA M <sup>a</sup> TERESA NAVARRO SALA	ODENA	938033246
FELIP CONDE, S.C.P.	LA POBLA DE CLARAMUNT	938086679
FELIP UNIGRÁFIC SL	IGUALADA	938051061
FELIX GONZALEZ RODRIGUEZ	EL BRUC	937710312
FENNER DUNLOP S.L.	IGUALADA	938055446
FER GESTIONS	VILANOVA DEL CAMÍ	938070504
FERNANDEZ SANGLAS SL	SANTA MARGARIDA DE MONTBUI	938052794
FERRETERIA JORBA SOLÀ, S.L.	IGUALADA	938055061
FICAT COMPRESSORS, SL	IGUALADA	938049357
FILARGOS, S.L.	IGUALADA	938017133
FILNET, SL	IGUALADA	938017125
FILTROS ALSON´S SL	LA POBLA DE CLARAMUNT	938087025
FILTROS Y MANIPULADOS, S.L.	CAPELLADES	938010891
FINCAS RAMBLAS SL	IGUALADA	938034340
FINQUES COMARCALS ANOIA, S.L.	VILANOVA DEL CAMÍ	938062211
FINQUES SUBIRANA	IGUALADA	938041661
FINQUES VALLBONA	CAPELLADES	938013155
FINQUES VICTORIA, S.L.	IGUALADA	938019137
<b>FIRA D' IGUALADA</b>	<b>IGUALADA</b>	<b>938040102</b>
FLOR-ALBA	IGUALADA	938031720
FONT D´ ABAIX SL	SANTA CANDIA - ORPI	938080030
FRANCINA SUÑE VELA (KUMON)	IGUALADA	938034886
FREE MARKETING & MANAGEMENT, S.L.	MANRESA	938747033
FRITERM, S.L.	IGUALADA	938042341
FRUITES GABARRÓ SL	IGUALADA	938042501
FRUITS SECS TORRA	IGUALADA	938094055
FRUTAS MENDEZ Y CIA SA	IGUALADA	938031113
FUNDACIÓ SANITÀRIA SANT JOSEP	IGUALADA	938032650
FUNDICIONES DE ODENA, S.A.	ODENA	938047373
FUNECMA	MANRESA	938752026
FUNERARIA ANOIA SL	IGUALADA	938031114
FUSTE MEDIADORS D'ASSEGURANCES, S.L.	IGUALADA	938031071
FUSTERIA CASTILLA SL	CAPELLADES	938012953
FUSTERIA INDUSTRIAL DE L'ANOIA, S.L.	IGUALADA	938053049
FUSTERIA PALAU	LA LLACUNA	938055907
<b>G</b> G.I. PROYECTOS TECNOLÓGICOS, S.L.	IGUALADA	619011666
GABARRÓ SA	BARCELONA	932013000
GABINET ENGINYERIA PUJOL, S.C.P.	IGUALADA	938051222
GABINET SEGURA, S.L.	IGUALADA	938030658
GABINET TÉCNIC NÉRIZ, S.L.	IGUALADA	938032159
GALTES OLIVELLA SL	IGUALADA	938030323
GARATGE MONTSERRAT SA	IGUALADA	938031550
GAVAL'S PERRUQUERS, S.C.P.	IGUALADA	938033403
GAVESANZ, S.L.	IGUALADA	938055326
GELATS I CONGELATS JOSVIC, S.L.	JORBA	938032487
GEOGRAPHICA MAPAMUNDI, S.C.P.	ODENA	938050064
GEPEAC, S.L.	IGUALADA	938045057
GESGAR SL	IGUALADA	938042611
GES-NOVA ESMAS SL	VILANOVA DEL CAMÍ	938061930
GESTORIA CYMA	IGUALADA	938054190
GESTORIA EDO, S.L.	CALAF	938698082
GESTORIA FAREGAS	IGUALADA	938034004
GESTORIA GALTÉS, S.L.	IGUALADA	938030437
GESTORIA RESPALL SL	CAPELLADES	938010306
GESTORIA VIÑAS	VILANOVA DEL CAMÍ	902101537
GIBERTI I GIBERT SL	IGUALADA	938017446
GINERVA MOLDES DE ALTA DIMENSIÓN, S.A.	PIERA	937761505
GLOBAL INMOBILIARIA	IGUALADA	938032626
GMT GEMAC, S.L.	IGUALADA	909763379
GRAFIBOX SL	IGUALADA	938051967
GRÁFIQUES ARGENT, S.A.	LA POBLA DE CLARAMUNT	938087710
GRÁFIQUES CUBI S.L.	IGUALADA	938033452
GRÁFIQUES LAMOLLA SL	IGUALADA	938035202
GRÁFIQUES LLUC	SANTA MARGARIDA DE MONTBUI	938051214
GRÁFIQUES VILANOVA, S.L.	VILANOVA DEL CAMÍ	938031401
GRANGES AIDINA, S.L.	LA TORRE DE CLARAMUNT	938011717
GRANJA LA PEDRERA SAT.N.667	CAPELLADES	938010994
GRANJA PLA SL	IGUALADA	938030010
GRANS IDEES, S.L.	IGUALADA	938033233
GRAPHIC PACKAGING INTERNATIONAL SPAIN SA	ODENA	938017337
<b>GREMI D' ELECTRICITAT</b>	<b>IGUALADA</b>	<b>938045607</b>
<b>GREMI DE CONSTRUCTORS</b>	<b>IGUALADA</b>	<b>938052292</b>
<b>GREMI DE FLEQUERS</b>	<b>IGUALADA</b>	<b>938035808</b>
<b>GREMI DEL METALL</b>	<b>IGUALADA</b>	<b>938044807</b>
GRUES SUAREZ I SOLER, S.A.	IGUALADA	938030674
GRUP CARLES GESTIÓ I PROJECTES, S.L.	IGUALADA	938017220
GRUPPAIR, S.A.	IGUALADA	938052728
GRUPASSA	IGUALADA	938017199
GUMÀ ASSESSORAMENT I GESTIÓ SL	IGUALADA	938032566
<b>H</b> HCCSOFT	IGUALADA	619331414
HEYRE, S.C.P.	PIERA	656932533
HIDROBLAYS, S.L.	LA TORRE DE CLARAMUNT	938011595
HILARIO SEBASTIAN E HIJOS, S.L.	IGUALADA	938033175
HINEUTRA, S.L.	IGUALADA	938066364
HORMIPRESA	SANTA COLOMA DE QUERALT	977880224
HOSPITAL VETERINARI DE CATALUNYA, S.L.	ODENA	938031268
HOTEL AMÉRICA	IGUALADA	938031000
HOTEL BRUC, S.L.	EL BRUC	937710036
HOTEL CIUTAT D´ IGUALADA	IGUALADA	938066150
HOTEL ROBERT	LA POBLA DE CLARAMUNT	938086000
<b>I</b> IBB AUTO RACING SL	IGUALADA	938040015
IBÉRICA DEL PAPEL SA	IGUALADA	938053950
IES MILÀ I FONTANALS	IGUALADA	938055750
IGCRISTALBA, S.L.	IGUALADA	938039364
IGUALADA COMERCIAL SA	IGUALADA	938034036

IGUALADINA DE SERVICIOS, S.L.	IGUALADA	938033812
IQUALTIN, S.L.	ODENA	938031376
IL NABUCCO, S.C.P.	IGUALADA	938032105
IMAN TEMPORING ETT, S.L.	IGUALADA	938053811
IMEC SYSTEM, S.L.	MASQUEFA	937727941
IMMA JUBERT PROTOCOL I COMUNICACIÓ	IGUALADA	938033248
INAC, S.L.	VALLBONA D'ANOIA	937718074
IND. DEL MECANITZAT J.GASSÓ S.L	IGUALADA	938044435
INDEPUR FOAMS, S.L.	LA LLACUNA	938976148
INDICOLOR BBC, S.L.	IGUALADA	938047438
INDUSTRIAS FERRER HERMANOS, S.A.	LA POBLA DE CLARAMUNT	938086004
INDUSTRIAS GRÁFICAS DEL ENVASE ANOIA, S.L.	ODENA	938040053
INDUSTRIAS WINDAL, S.L.	MASQUEFA	937726030
INDUSTRIES DESTEN, S.L.	IGUALADA	938030178
INFURGEST SL	IGUALADA	938055640
INMO FS 2000, S.L.	CAPELLADES	938012374
INNOVA PLACK ANOIA, S.L.	IGUALADA	629111233
INOXFIL S.A.	IGUALADA	938018200
INPREPER, S.L.	IGUALADA	607588242
INQUIMTER, S.L.	IGUALADA	675152888
INSDA CALAF, S.L.	CALAF	938680080
INSMAGAS, S.L.	IGUALADA	938063229
INSTAFEL, S.L.	SANTA MARGARIDA DE MONTBUI	938034623
INSTAL.LACIONS BARTROLI, S.L.	VILANOVA DEL CAMÍ	938060045
INSTAL.LACIONS CAPELLADES SL	CAPELLADES	938012802
INSTAL.LACIONS MAÑAS BRONCHUT SL	ESPARREGUERA	937709324
INSTOP CATALUNYA, S.L.	IGUALADA	938039576
INTAREX SL	IGUALADA	938053767
INTECO ANOIA SL	IGUALADA	938051348
INTEGRAL DE PREVENCIÓ DE RISCOS SL	IGUALADA	938049525
INTEGRAL OFICINA DE GESTIÓ I ASSES, S.L.	IGUALADA	938054871
INTERNET FINQUES, S.L.	IGUALADA	938043030
INTERVIANED, S.L.	IGUALADA	938055206
INTESIS SOFTWARE, S.L.	IGUALADA	938047134
INVERSIONS IMMOBILIÀRIES		
COMPANYS I PIQUÉ SA	IGUALADA	938051400
ISMAEL MENDOZA, S.L.	CAPELLADES	938013851
<b>J</b> J&J PUBLICITY REPRESENTATION, S.L.	IGUALADA	938034396
J. A. PINTAT DE VEHICLES, S.L.	IGUALADA	938046747
J.ALEMANY S.C.P.	IGUALADA	938044551
J. MARGARIT, S.L.	CAPELLADES	938010155
J. POMES LEATHER, SL	IGUALADA	938030424
J. REGÓSDOSA GESTIÓ RR.HH.	IGUALADA	938048815
J. VILASECA S.A.	CAPELLADES	938011510
J.C.O., S.C.P.	IGUALADA	938053434
J.F.PARERA, S.L.	LA TORRE DE CLARAMUNT	938086487
J.M. MORROS I ASSOCIATS, S.L.	IGUALADA	938045262
JARDIFLOR TORRES, SL	CAPELLADES	938010407
J.M CALVET CB	IGUALADA	938052165
J.M SISTEMES DE CONTROL, S.C.P.	IGUALADA	938042521
JOAN CABALLE I ALEGRE	IGUALADA	938044076
JOAN SAN JOSÉ AUTOMOBILS SL	IGUALADA	938031457
JOIMAR SL	IGUALADA	938053316
JORJA SOFTWARE, S.L.	IGUALADA	938047118
JORALFRAN GRUP S.L.	IGUALADA	938068480
JOSE MARTINEZ GARCIA	VILANOVA DEL CAMÍ	609359126
JUAN ROMANI ESTEVE S.A.	LA POBLA DE CLARAMUNT	938086255
JUNITER MARMOLÉS Y GRANITOS, S.L.L.	IGUALADA	938039353
JINYENT PRAT	IGUALADA	938041550
<b>K</b> KOMMAD, SA	IGUALADA	938034201
<b>L</b> L' ENLLAÇ DELS ANOÍENS, SL	IGUALADA	938055542
L' INSTITUT	IGUALADA	938043162
LA CAIXA	IGUALADA	938035005
LA GIRGOLA SL	IGUALADA	938039556
LADESCO, S.L.	IGUALADA	938030601
L'ALIANÇA	IGUALADA	938052949
L'ART DE LA LLUM, S.L.	IGUALADA	938044755
LLIQUERIA LA FUSTERIA	PIERA	937788122
LLIBRERIA PONENT	IGUALADA	938050529
LLOMWISECOM SLL	IGUALADA	938032296
LLORENS ISBERT, S.L.	IGUALADA	938048870
<b>M</b> M. CODINA SA	LA TORRE DE CLARAMUNT	938013061
M. PIQUE SA	IGUALADA	938037725
MANIPULADOS EPELT SA	ODENA	938055085
MANIPULATS D'ACER CORRUGAT, S.L.	LA POBLA DE CLARAMUNT	938087970
MANITEC, S.C.P.	IGUALADA	938042951
MANPOWER SA	IGUALADA	938039384
MANUTENIMENT LOPERA SL	VILANOVA DEL CAMÍ	938060071
MANUFACTURAS Y TRANSFORMADOS AB, SL	IGUALADA	902121221
MANUFACTURES CIB, S.L.	IGUALADA	938054436
MANUTENCIÓ ROSICH SL	IGUALADA	938033650
MAPFRE MUTUALIDAD	IGUALADA	938052494
MAQUINARIA AGRÍCOLA SOLÀ, S.L.	CALAF	938680060
MAQUINARIA COMERCIAL ANOIA, S.L.	IGUALADA	938036774
MARBRES I DERIVATS ALONSO, S.L.	IGUALADA	938033676
MARBRES I GRANITS POBLE SEC	IGUALADA	938053984
MARBRES I GRANITS ROC'S RIPOLL, S.L.	CALAF	938681052
MARBRES, PEDRES I GRANITS IBAÑEZ, S.C.P.	IGUALADA	938056815
MARIN·ODONCHA, S.L.	IGUALADA	938052725
MARMOLÉS Y GRANITOS MARBRART, S.L.	PIERA	937762292
MASTIL	IGUALADA	938044600
MATERIALES PARA LA CONSTRUCCION Y DECORACIÓN PARDLO SL	LA TORRE DE CLARAMUNT	938011135
MATERIALES IGUALADA, S.L.	IGUALADA	938042421
MATEX IBERICA, S.L.	VALLBONA D'ANOIA	937719075
MATRIFIL, S.C.P.	PIERA	937788646

MATRINOX SL	PIERA	937761752
MB PAPELES ESPECIALES S.A	LA POBLA DE CLARAMUNT	938087100
MECANICA INDUSTRIAL PARES, S.L.L.	CALAF	938698987
MERITEM S.A.	IGUALADA	938052612
METRANS, S.L.	IGUALADA	938055577
METALÚRGICA BUSQUET, S.L.	CALAF	938698020
MEVIR, S.A.	IGUALADA	938030649
MIG COMUNICACIÓ, S.C.P.	IGUALADA	938041502
MICRO INFO	CAPELLADES	938013907
MIQUEL DE LA TORRA		



PROEXMA D'ANOIA SL	IGUALADA	938040669	TALLERES CARRIQUE, S.A.	VALLBONA D'ANOIA	937719000
PROINOX, S.A.	IGUALADA	938034448	TALLERS BASCOMPTE, S.L.	CALAF	938698245
PROMAQ	ODENA	938043293	TALLERS CLAPERÀ, C.B.	IGUALADA	938034598
PROMOCIÓ PARC GALL MULLAT, S.L.	PIERA	937789929	TALLERS CORRMAN SL	IGUALADA	938044550
PROMOCIONS ESCOLARS ANOIA SL	IGUALADA	938040102	TALLERS ELECTRO-MECÀNICS MIRO-CATALÀN	CALAF	938698095
PROMOTORA DE EMBALAJES, S.L.	SANTA MARGARIDA DE MONTBUI	938037912	TALLERS FERMÍ VALLS SL	IGUALADA	938031078
PROQUIP SA	VILANOVA DEL CAMÍ	938060464	TALLERS MARCEL CLARAMUNT	IGUALADA	938030179
PRORRECICLATS, S.L.	ODENA	938050267	TALLERS MASCARÓ	IGUALADA	938053117
PRUDENCI SARDÀ ROIG	IGUALADA	938046908	TALLERS MECÀNICS AZNAR, S.L.	LA TORRE DE CLARAMUNT	938013300
PUBLI-ANOIA, S.L.	IGUALADA	938033552	TALLERS MONTOLIU SL	VILANOVA DEL CAMÍ	938060479
PUBLICACIONS ANOIA SL	IGUALADA	938042451	TALLERS QUERALTÓ	ODENA	938035366
PUNT DE TREBALL ETT, S.L.	IGUALADA	938044985	TALLERS SORIANO	PIERA	937727303
PUNT DIVUIT	IGUALADA	938053330	TALLERS TREVI	VILANOVA DEL CAMÍ	938060220
QUALITY WORK ETT, S.L.	IGUALADA	938049204	TAVERNA CAL FONT, S.L.	IGUALADA	687866924
QUATRE VENTS DE L'ANOIA, S.L.	IGUALADA	938066220	TECBIMOTOR, S.L.	LA TORRE DE CLARAMUNT	938013656
QUIMSER SA	ODENA	938032688	TECNICAL, S.A.	IGUALADA	938066262
RADIO FUSTE SL	IGUALADA	938048040	TECNICART, S.L.	LA POBLA DE CLARAMUNT	938086363
RAMMARI, C.B.	IGUALADA	938056106	TECNI-POU, S.L.	IGUALADA	938030943
RAMON SOLSONA SL	IGUALADA	938030087	TECNIPREVEN, S.L.	TERRASSA	937893439
RAONA ENGINYERS, S.L.	IGUALADA	938049251	TECNO PISCINES CATALUNYA SL	IGUALADA	938044006
REACTIVADOS EMPRESARIALES, S.A.	BARCELONA	933636600	TECNOFLAMA, S.C.P	IGUALADA	938045302
RECTIFICADORA J.S., S.C.P	IGUALADA	938054584	TECNO-SEGURETAT ANOIA, S.L.	IGUALADA	938035229
RECUPRAT, S.L.	VALLBONA D'ANOIA	938113520	TECNOXAPA, A.D.P.S.L.	ODENA	938032250
RECYCLING CAT	IGUALADA	938047398	TEMOK, S.L.	IGUALADA	937719040
REMM GUITART, SL	IGUALADA	938032708	TERMOESPAL SL	IGUALADA	938030331
REPARACIONS DUARTE, S.L.U.	IGUALADA	687972644	TEXTIL CASTELLOLI, S.L.	CASTELLOLI	938084128
REPARTO SOTO SL	IGUALADA	938052222	THE ENGLISH CENTRE	IGUALADA	938044554
REPRECS SL	IGUALADA	938046840	TINTMADER, S.L.	IGUALADA	938039368
RESMAR IBERICA, S.A.	IGUALADA	938048110	TIURANA INSTAL·LACIONS I MANTENIMENTS	IGUALADA	938019055
RESSAN ANOIA, S.L.	IGUALADA	616709968	TMP LOGISTICS	EL BRUC	937710361
RESTAURANT CARPI	ODENA	938034010	TOMPELL SA	IGUALADA	938046392
RESTAURANT EL QUINQUÉ	IGUALADA	938036058	TORMO-VAZVAL, S.L.	VILANOVA DEL CAMÍ	938035237
RESTAURANT EL SOL	SANT MARTÍ DE TOUS	938096427	TORRES-VICO DISTRIBUCIÓ D'ALIMENTACIÓ, S.L.	JORBA	938032487
RESTAURANT SANT MAGÍ SCP	IGUALADA	938046626	TORT-ESPINALT SCP	IGUALADA	938045203
RESTAURANTE GUFO, S.L.	IGUALADA	938044002	TOT RESIDUS INDUSTRIALS, S.L.	IGUALADA	938017565
RETALMAT, S.L.	LA TORRE DE CLARAMUNT	938012245	TOT RETOL, S.L.	IGUALADA	938055017
RETOLMANIA, S.L.	LA POBLA DE CLARAMUNT	938086680	TOT TRANSPORT ANOIA SL	LA TORRE DE CLARAMUNT	938012015
RÉTOLS DOLZ	IGUALADA	938043072	TOUTCIRC SCCL	COPONS	938090081
RETOLS PLANELL	IGUALADA	938050753	TOURLINE EXPRESS	IGUALADA	938033620
RIMEL SL	VILANOVA DEL CAMÍ	938036086	TRANS VISA EXPRES SL	IGUALADA	938031331
RIVISA I.C.M., S.A.	LLISA DE VALL	938437834	TRANSARACAT MORALES, S.L.	CAPELLADES	610509040
ROFEICA ENERGIA SA	LA POBLA DE CLARAMUNT	938087026	TRANSSKAT	CALAF	938680080
ROSEBUD FILMS PUBLIMEDIA, S.C.P	IGUALADA	938044803	TRANSMISIONES ELECTROMECANICAS, S.L.	IGUALADA	938056021
ROSELLÓ&ALMIRALL SL	IGUALADA	938037650	TRANSPORTES AZKAR SA	ODENA	938066600
ROVIRA ASSESSORAMENT I GESTIÓ SL	CAPELLADES	938010283	TRANSPORTES JOSE GARCIA	SANTA MARGARIDA DE MONTBUI	938050755
S.A. HOTEL BAYONA	LA PANADELLA-MONTMANEU	938092011	TRANSPORTES PEREZ CERVERA, S.A.	LA TORRE DE CLARAMUNT	938013071
SADINFOR, S.L.	IGUALADA	938045487	TRANSPORTS ALDA SOTO, S.C.C.L.	PIERA	937760397
SAI COMPUTERS, S.L.	IGUALADA	938040901	TRANSPORTS BERNADET	CAPELLADES	938010008
SALA MOTORS ANOIA SL	IGUALADA	938049445	TRANSPORTS BLAYA I FILLIS, S.L.	IGUALADA	938032554
SALLO, S.L.	IGUALADA	938044258	TRANSPORTS GEBRE, S.L.	CALAF	938698374
SANT FELIU MOTORS, S.L.	IGUALADA	938030800	TRANSPORTS GRAELLS, S.C.C.L.	IGUALADA	609899501
SANT HILARI CENTRE ODONTOLÒGIC	VILANOVA DEL CAMÍ	938044703	TRANSPORTS I CEREALS J.LLORACH SA	LA LLACUNA	938976128
SATEC	VILANOVA DEL CAMÍ	938060362	TRANSPORTS ROS VILARRUBIAS, S.A.L.	IGUALADA	938030956
SAVI MANAGEMENT CENTER SL	VILANOVA DEL CAMÍ	938062458	TRANSPORTS VAQUÉ, S.L.	CARME	938080065
SCREEN PROTECTORS, S.L.	LA POBLA DE CLARAMUNT	938088004	TRES BE, S.C.P	IGUALADA	938047183
SEGUROS CATALANA OCCIDENTE, S.A.	IGUALADA	938050444	TRIERCO MARCA REGISTRADA	IGUALADA	938053842
SEIMA SEGURETAT, SL	IGUALADA	938046800	TRIRE, SL	ODENA	938053369
SENDRA & ENRICH, S.C.P	IGUALADA	938052323	TRITALL SL	IGUALADA	938052311
SERITRANSFER, S.L.	IGUALADA	938066181	TROQUELS BRESCÓ, S.L.	VILANOVA DEL CAMÍ	938060855
SERMANIN SL	ODENA	938050009	TROYMAK, S.L.	MASQUEFA	937727250
SERRAMUNT, S.L.	IGUALADA	938053464	<b>UBIC</b>	<b>IGUALADA</b>	<b>938051419</b>
SERTEC SL	IGUALADA	938031944	ULTRAMAGIC, S.A.	ODENA	938042202
SERVEIS ELECTRICS SA	CAPELLADES	938012601	UNIGRAF ANOIA, S.A.	IGUALADA	938051000
SERVIMASTER 2000, SL	VILANOVA DEL CAMÍ	948060390	UNIÓ COMERCIALS DE GASOILS SL UCG	IGUALADA	938051716
SERVISIMÓ IGUALADA, S.L.	IGUALADA	938051619	UNION INDUSTRIAL PAPELERA SA.	LA POBLA DE CLARAMUNT	938086280
SIMAR S.A.	IGUALADA	938036100	UNIPOST, S.A.	IGUALADA	938048851
SINGUAL	IGUALADA	938050484	UNIQUE INTERIM ETT, S.A.	IGUALADA	938017025
SISTEMES ALUMINI I PVC, S.L.	IGUALADA	938050995	USON PUNT SL	IGUALADA	938055867
SNOP ESTAMPACIÓ, S.A.	LA POBLA DE CLARAMUNT	938086437	<b>V</b>	<b>PIERA</b>	<b>937788800</b>
SOC DE CARMÉ	CARME	639706134	VENDA D'AUTOMOBILS T.VALLÉS, S.L.	IGUALADA	938036316
SOFAMEL SA	LA POBLA DE CLARAMUNT	938087980	VENDING MARTINEZ SCP	IGUALADA	938036316
SOL SOLET	IGUALADA	938048832	VENDING PONS, S.L.U.	IGUALADA	607816922
SOLINCER SL	VILANOVA DEL CAMÍ	938047052	VIAJES EL CORTE INGLÉS	IGUALADA	938047472
SOLUCIONS MECÀNQUES, S.L.L.	IGUALADA	938052758	VIAJES ABELUX, S.A.	IGUALADA	938035412
SOLUSECAL, S.L.	IGUALADA	938035909	VIATGES EUROCAR SA	IGUALADA	938040906
SONIDIAL, S.L.	IGUALADA	938052077	VICENÇ TORRALBA, S.L.	IGUALADA	938050098
SOTO BALLESTEROS, S.L.	IGUALADA	938050387	VICENTE BERMÚDEZ MARTINEZ	IGUALADA	938045164
SPEED SYSTEMS AÏLLAMENTS, S.L.	VILANOVA DEL CAMÍ	938047067	VIDRES IGUALADA, S.L.	IGUALADA	938045602
STAR FOC ANOIA SL	IGUALADA	938053592	VILADOMS ELECTROMECÀNICA, S.L.	IGUALADA	938033235
STEGOTRONIC, S.A.	IGUALADA	938066026	VINILS	IGUALADA	938047450
SUBLIPRINT, S.A.	IGUALADA	938042011	VIRTISU SL	LA TORRE DE CLARAMUNT	938010723
SUBMINISTRAMENTS ROMEU, S.L.	IGUALADA	938050608	VITERMIK, S.L.L.	IGUALADA	938032965
SUGRAÑES, GRES CATALAN SA	CALAF	938699800	VIVES VIDAL VIVESA, S.A.	IGUALADA	938052300
SUMER CONSULTORA S.C.P	IGUALADA	938017087	<b>W</b>	<b>SANT JOAN DE VILATORRADA</b>	<b>902232310</b>
SUMINISTRAMENTS INDUSTRIALS DE L'ANOIA	IGUALADA	938055877	WISPERT ANOIA, S.L.	IGUALADA	938042402
SUMINISTRES COLOM, S.A.	CAPELLADES	938011055	WITTMANN ROBOT SISTEM, S.L.	LA POBLA DE CLARAMUNT	938087860
SUMINISTROS HOMES, SA	IGUALADA	938017405	<b>X</b>	<b>CAPELLADES</b>	<b>938010041</b>
SUPERMERCAT SUPERMÉS, S.L.	IGUALADA	938043400	XANDAL	VALLBONA D'ANOIA	937719165
<b>T</b>	<b>IGUALADA</b>	<b>938054893</b>	XAUS TALLER MECÀNIC, S.L.	IGUALADA	938036311
TAINCÓ IGUALADA, S.A.	IGUALADA	938054893	XAVIER BISBAL, S.L.	PIERA	937762626
TALL I SOLDADURA CALAF, S.L.	CALAF	938680493	XC 1403 SL	IGUALADA	938031304
TALLER ÀURIA SCCL.	IGUALADA	938017438	ZAMEC, S.L.	IGUALADA	938031304
TALLER GERVI, C.B.	ODENA	938036860			
TALLER GRÀFIC GILABERT	VILANOVA DEL CAMÍ	938062416			
TALLER INDUSTRIAL MARTINEZ	VILANOVA DEL CAMÍ	699304239			
TALLER METAL·LÚRGIC TOMÁS PARDOS, S.C.P	CALAF	938698596			
TALLERES AGÜERA, S.C.P	IGUALADA	938036805			

SI VOLS SER SOCI O CONEIXES ALGÚ QUE HO VOL SER, ENVI'NS LA BUTLLETA DE LA PÀGINA 19 OMLERTA.



MÚTUA

General de Catalunya



asseguem  
les persones



Assistència Sanitària | Indemnització Salut  
Vida | Accidents | Convenis Col·lectius | Jubilació

Mútua General de Catalunya

Tuset, 5-11 · 08006 Barcelona · Tel. 93 414 36 00 | Avda. Barcelona, 178, local 2 · 08700 Igualada · Tel. 93 804 90 02  
Granollers | Sabadell | Sant Cugat del Vallès | Girona | Lleida | Tarragona | Palma de Mallorca

www.mgc.es | e-mail general: mgc@mgc.es - atenció al mutualista: atm@mgc.es





# MUOPA

Mútua d'Accidents de Treball i  
Malalties Professionals de la S.S., núm. 25



## *Els nostres principis d'actuació són els següents:*

- **Objectivitat i independència** en totes les nostres actuacions, estats, anàlisis i recomanacions per assegurar la seva veracitat, vàlidesa i fiabilitat.
- **Flexibilitat** en tots els serveis que oferim, per adequar-nos a les necessitats i prioritats específiques de les nostres empreses.
- **Confidencialitat** en el tractament de les dades.
- **Orientació total** a l'empresari i al treballador perquè pugui resoldre qualsevol problema que es presenti amb la major eficàcia.

**IGUALADA**  
C/ San Vicenç, 46  
Tel. 93 8045611